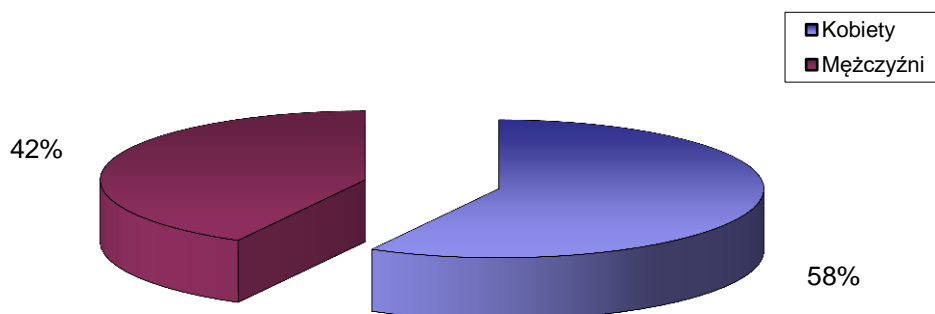


STRUKTURA BEZROBOCIA W POWIECIE WRZESIŃSKIM NA KONIEC *Stycznia 2025*

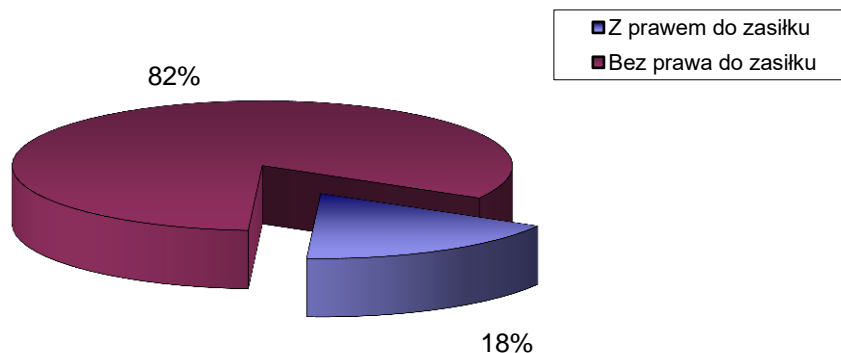
I. WEDŁUG PŁCI

OGÓŁEM	→	1270 OSÓB
1) Kobiety	→	736 OSÓB
2) Mężczyźni	→	534 OSÓB



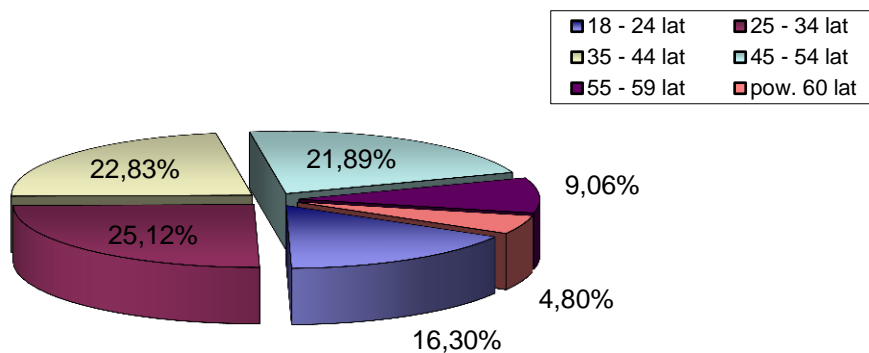
II. UPRAWNIENI DO POBIERANIA ZASIŁKU

1) Z prawem do zasiłku	→	223 OSÓB
2) Bez prawa do zasiłku	→	1047 OSÓB



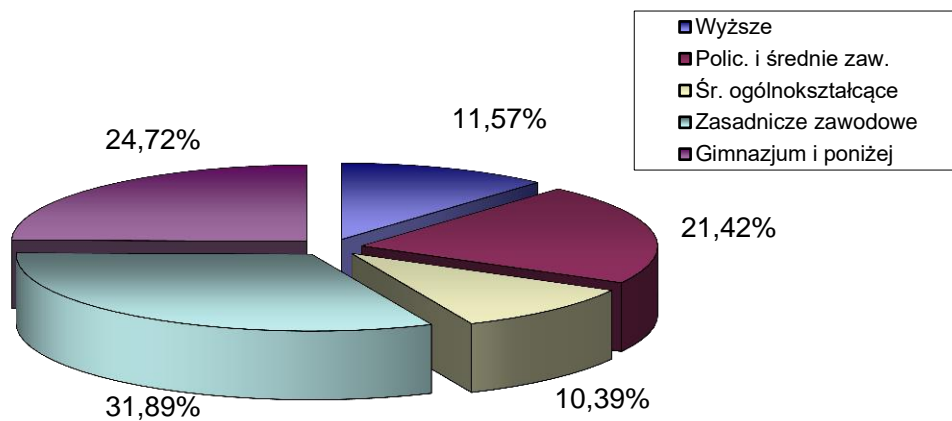
III. WEDŁUG WIEKU

		OGÓŁEM	KOBIETY
1) 18 - 24 lat	→	207	118
2) 25 - 34 lat	→	319	230
3) 35 - 44 lat	→	290	188
4) 45 - 54 lat	→	278	146
5) 55 - 59 lat	→	115	53
6) pow. 60 lat	→	61	1



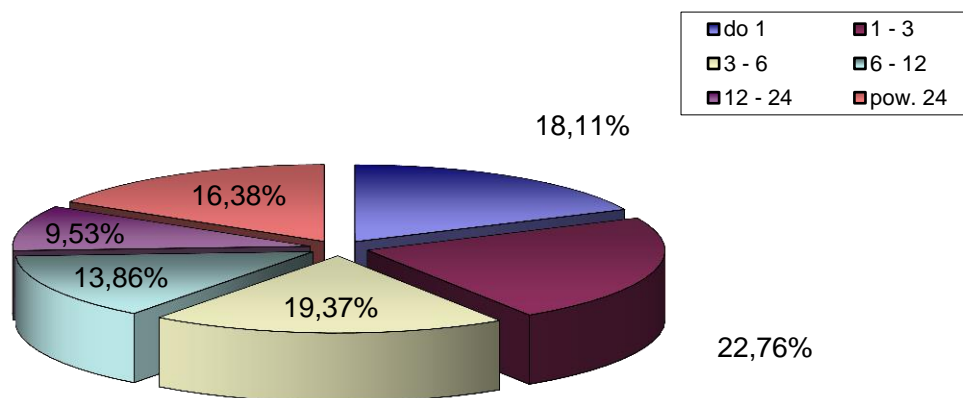
IV. WEDŁUG POZIOMU WYKSZTAŁCENIA

		OGÓŁEM	KOBIETY
1) Wyższe	→	147	104
2) Polic. i średnie zaw.	→	272	175
3) Śr. ogólnokształcące	→	132	98
4) Zasadnicze zawodowe	→	405	206
5) Gimnazjum i poniżej	→	314	153



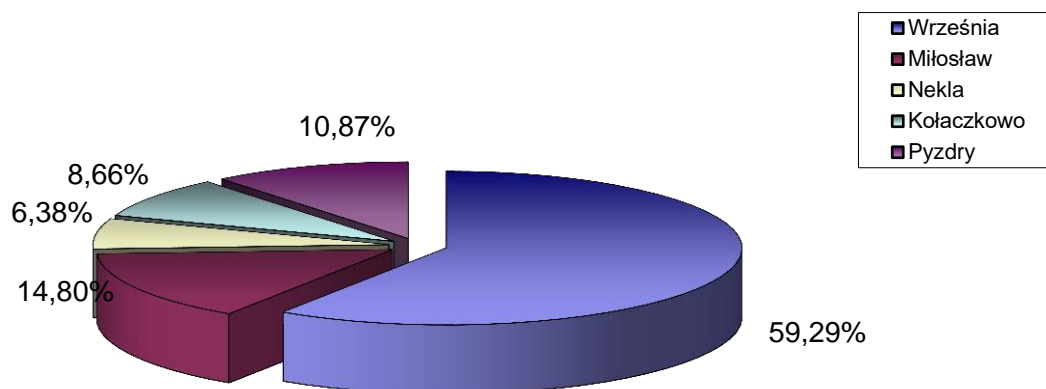
V. WEDŁUG CZASU POZOSTAWANIA BEZ PRACY W MIESIĄCACH

		OGÓŁEM	KOBIETY
1) do 1	→	230	111
2) 1 - 3	→	289	159
3) 3 - 6	→	246	144
4) 6 - 12	→	176	104
5) 12 - 24	→	121	76
6) pow. 24	→	208	142



VI. WEDŁUG GMIN

		OGÓŁEM	KOBIETY
1) Września	→	753	441
2) Miłosław	→	188	108
3) Nekla	→	81	44
4) Kołaczkowo	→	110	64
5) Pызdry	→	138	79



VII. STOPA BEZROBOCIA (stan na 31.12.2024 r.)

OGÓŁEM

1) Powiat wrzesiński	→	3,4%
2) Woj. wielkopolskie	→	3,0%
3) Kraj	→	5,1%

