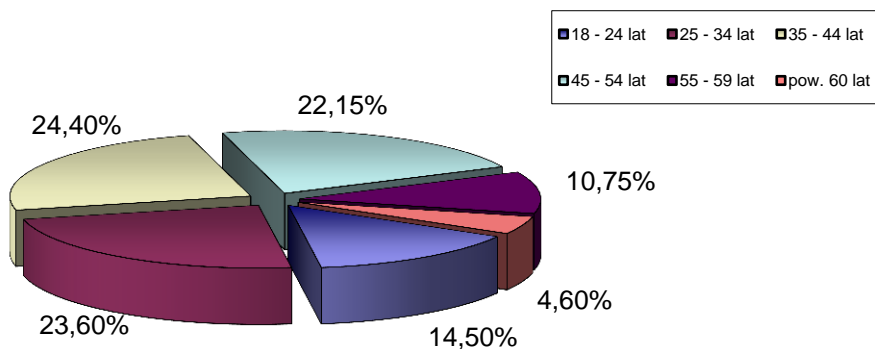




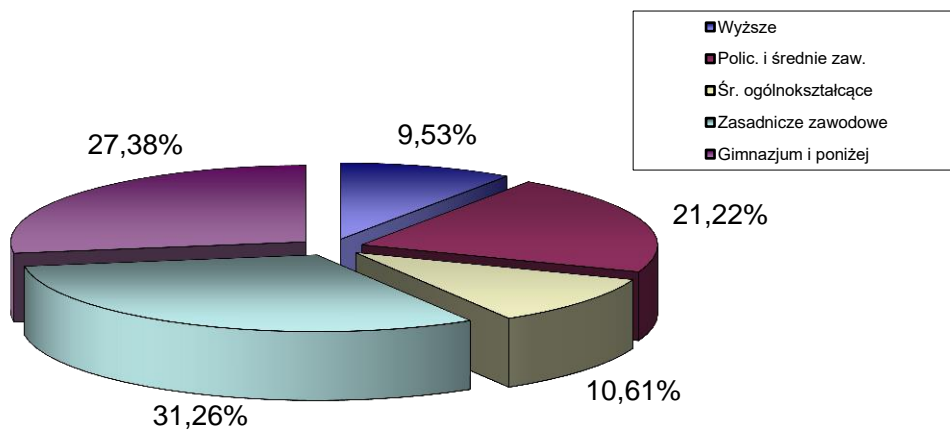
### III. WEDŁUG WIEKU

		OGÓŁEM	KOBIETY
1) 18 - 24 lat	→	202	123
2) 25 - 34 lat	→	329	215
3) 35 - 44 lat	→	341	205
4) 45 - 54 lat	→	309	156
5) 55 - 59 lat	→	150	67
6) pow. 60 lat	→	64	0



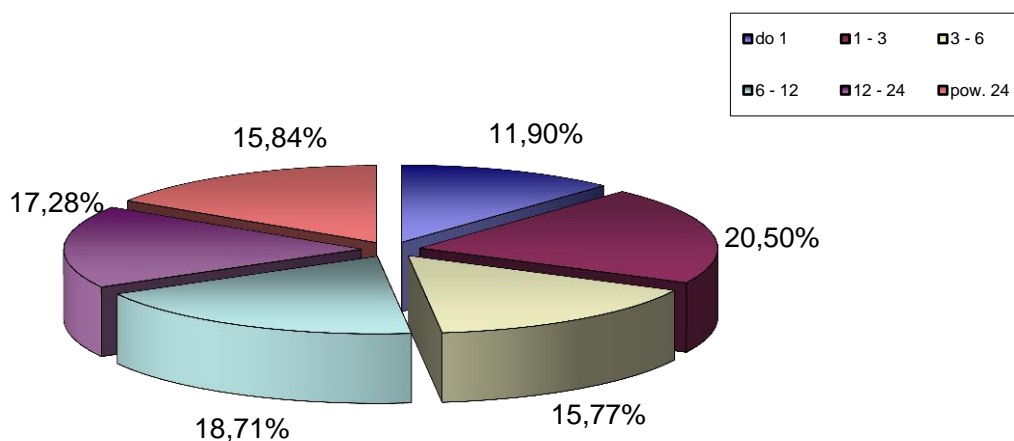
### IV. WEDŁUG POZIOMU WYKSZTAŁCENIA

		OGÓŁEM	KOBIETY
1) Wyższe	→	133	90
2) Polic. i średnie zaw.	→	296	187
3) Śr. ogólnokształcące	→	148	101
4) Zasadnicze zawodowe	→	436	207
5) Gimnazjum i poniżej	→	382	181



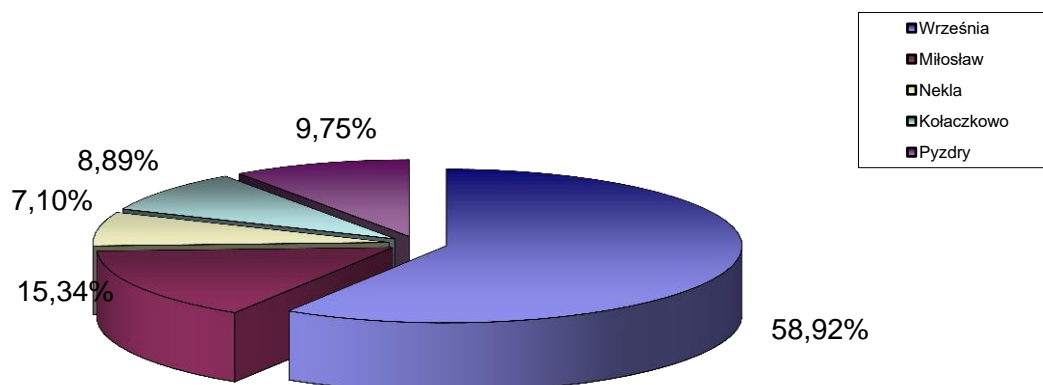
## V. WEDŁUG CZASU POZOSTAWANIA BEZ PRACY W MIESIĄCACH

		OGÓŁEM	KOBIETY
1) do 1	→	166	79
2) 1 - 3	→	286	139
3) 3 - 6	→	220	110
4) 6 - 12	→	261	167
5) 12 - 24	→	241	134
6) pow. 24	→	221	137



## VI. WEDŁUG GMIN

		OGÓŁEM	KOBIETY
1) Września	→	822	451
2) Miłosław	→	214	122
3) Nekla	→	99	59
4) Kołaczkowo	→	124	62
5) Pызdry	→	136	72



## VII. STOPA BEZROBOCIA (stan na 31.03.2026 r.)

OGÓŁEM

1) Powiat wrzesiński	→	4,4%
2) Woj. wielkopolskie	→	3,9%
3) Kraj	→	6,1%

