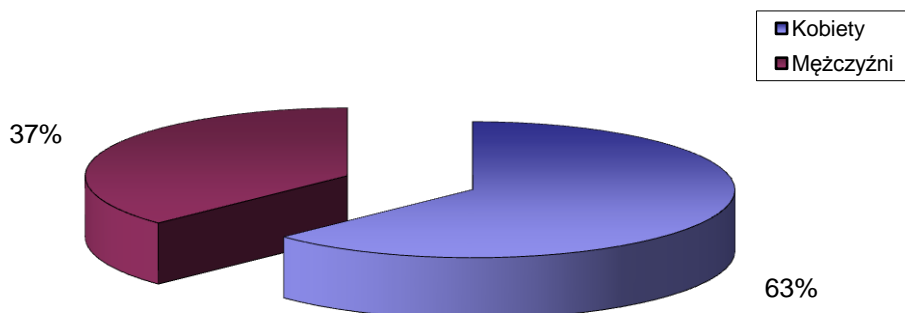


STRUKTURA BEZROBOCIA W POWIECIE WRZESIŃSKIM NA KONIEC *STYCZNIA 2017*

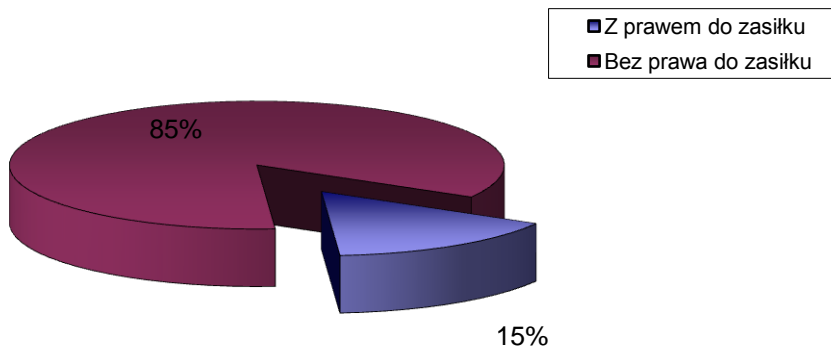
I. WEDŁUG PŁCI

OGÓŁEM	→	2061 OSÓB
1) Kobiety	→	1294 OSÓB
2) Mężczyźni	→	767 OSÓB



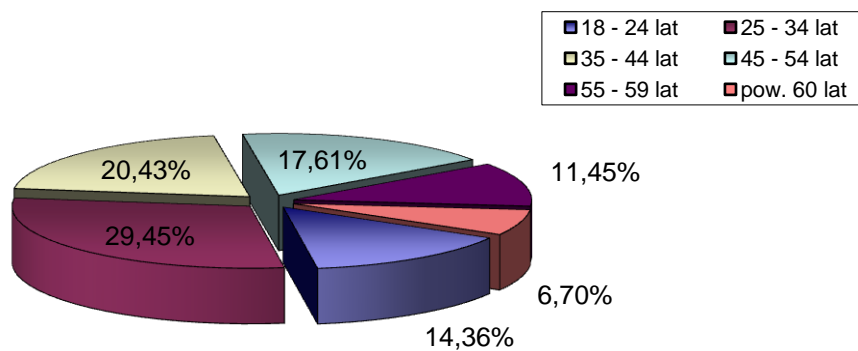
II. UPRAWNIENI DO POBIERANIA ZASIŁKU

1) Z prawem do zasiłku	→	319 OSÓB
2) Bez prawa do zasiłku	→	1742 OSÓB



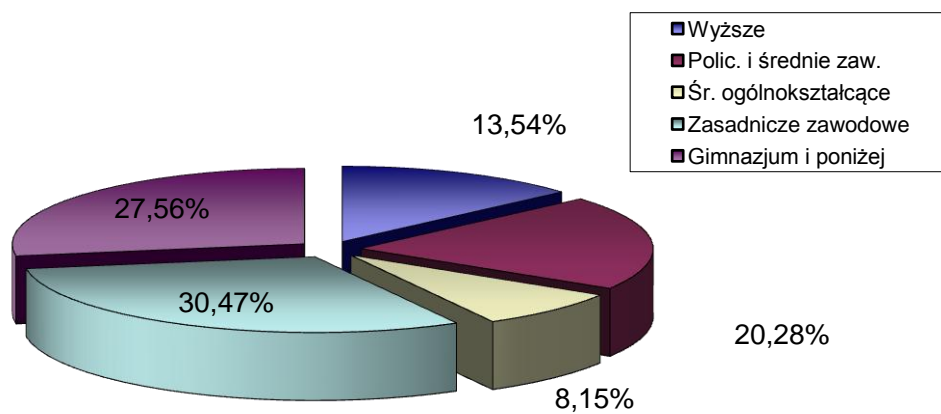
III. WEDŁUG WIEKU

		OGÓŁEM	KOBIETY
1) 18 - 24 lat	→	296	205
2) 25 - 34 lat	→	607	440
3) 35 - 44 lat	→	421	283
4) 45 - 54 lat	→	363	200
5) 55 - 59 lat	→	236	135
6) pow. 60 lat	→	138	31



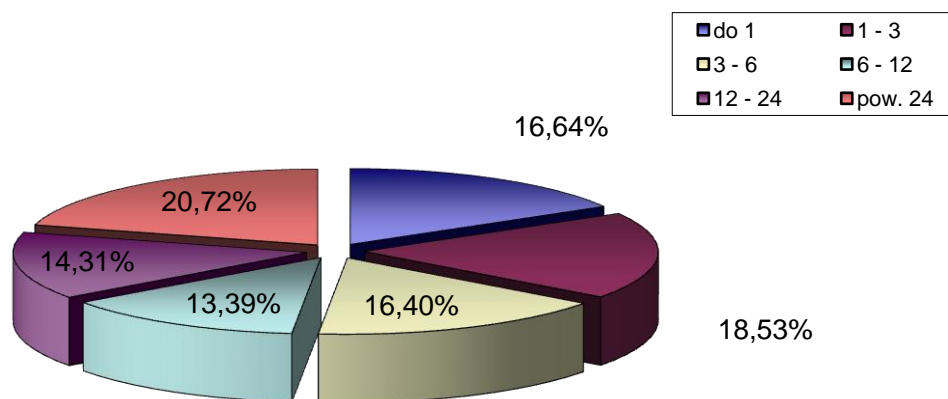
IV. WEDŁUG POZIOMU WYKSZTAŁCENIA

		OGÓŁEM	KOBIETY
1) Wyższe	→	279	212
2) Polic. i średnie zaw.	→	418	315
3) Śr. ogólnokształcące	→	168	133
4) Zasadnicze zawodowe	→	628	356
5) Gimnazjum i poniżej	→	568	278



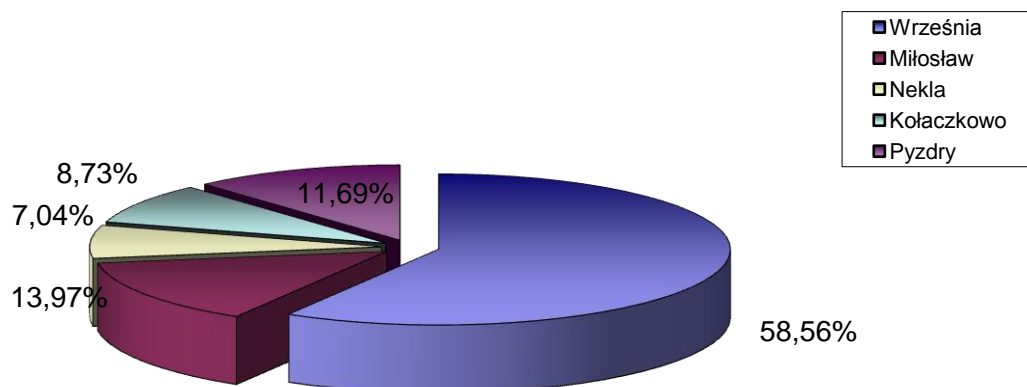
V. WEDŁUG CZASU POZOSTAWANIA BEZ PRACY W MIESIĄCACH

		OGÓŁEM	KOBIETY
1) do 1	→	343	172
2) 1 - 3	→	382	208
3) 3 - 6	→	338	229
4) 6 - 12	→	276	187
5) 12 - 24	→	295	205
6) pow. 24	→	427	293



VI. WEDŁUG GMIN

		OGÓŁEM	KOBIETY
1) Września	→	1207	775
2) Miłosław	→	288	180
3) Nekla	→	145	85
4) Kołaczkowo	→	180	106
5) Pyzdry	→	241	148



VII. STOPA BEZROBOCIA (stan na 31 12 2016 r.)

		OGÓŁEM
1) Powiat wrzesiński	→	6,7%
2) Woj. wielkopolskie	→	5,0%
3) Kraj	→	8,3%

