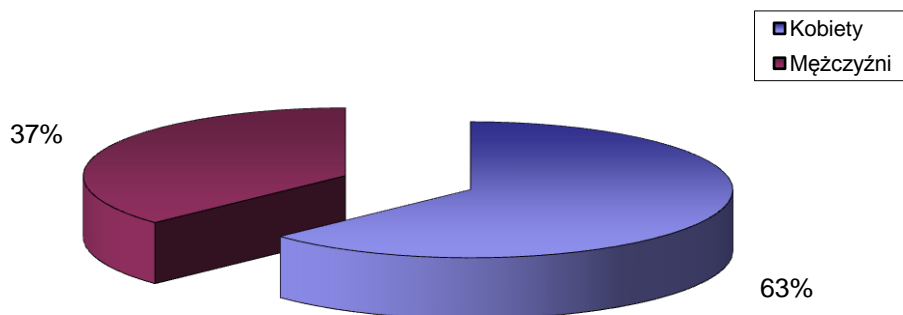


STRUKTURA BEZROBOCIA W POWIECIE WRZESIŃSKIM NA KONIEC *LUTEGO 2017*

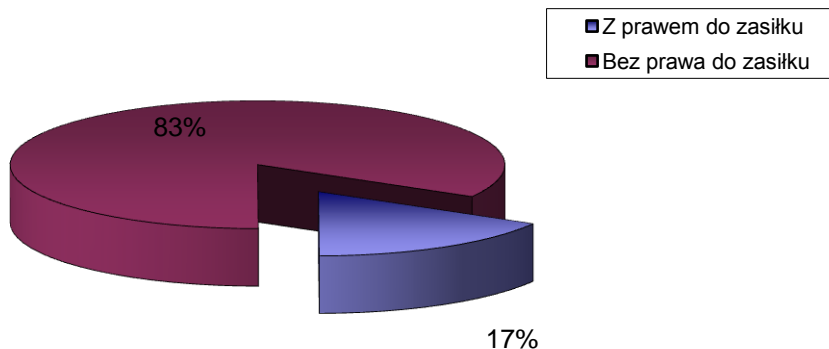
I. WEDŁUG PŁCI

OGÓŁEM	→	1987 OSÓB
1) Kobiety	→	1250 OSÓB
2) Mężczyźni	→	737 OSÓB



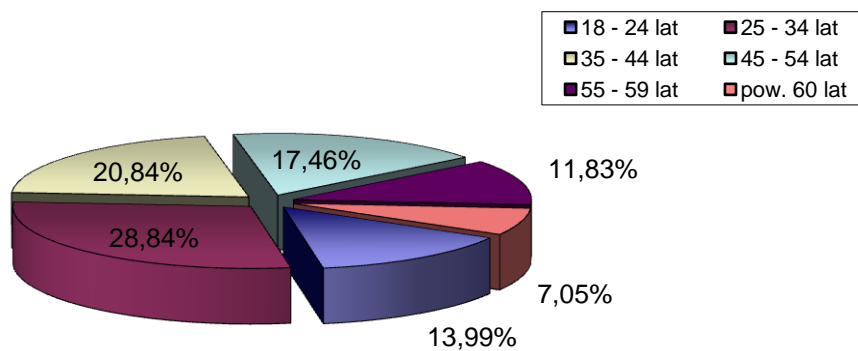
II. UPRAWNIENI DO POBIERANIA ZASIŁKU

1) Z prawem do zasiłku	→	330 OSÓB
2) Bez prawa do zasiłku	→	1657 OSÓB



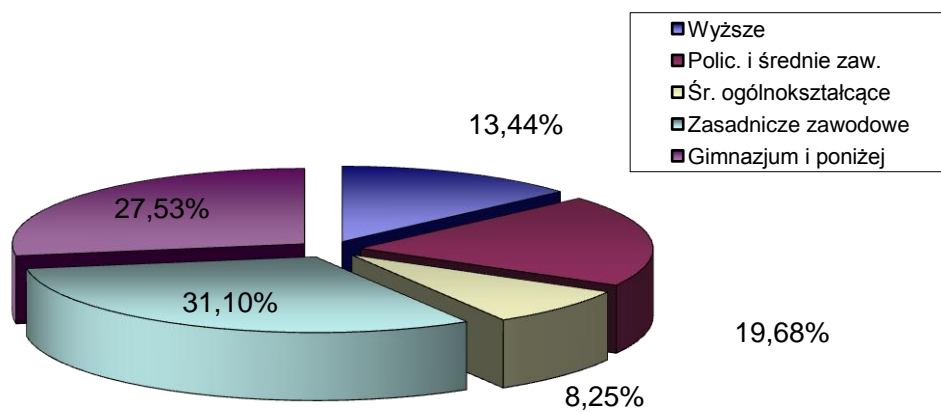
III. WEDŁUG WIEKU

		OGÓŁEM	KOBIETY
1) 18 - 24 lat	→	278	202
2) 25 - 34 lat	→	573	421
3) 35 - 44 lat	→	414	274
4) 45 - 54 lat	→	347	191
5) 55 - 59 lat	→	235	135
6) pow. 60 lat	→	140	27



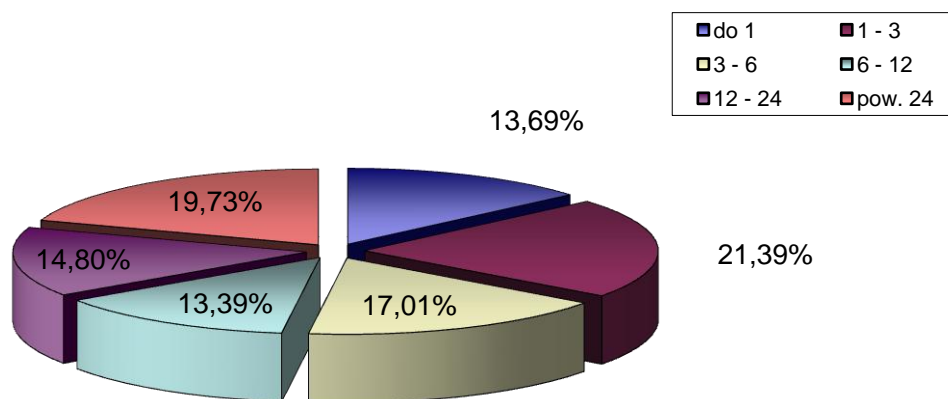
IV. WEDŁUG POZIOMU WYKSZTAŁCENIA

		OGÓŁEM	KOBIETY
1) Wyższe	→	267	204
2) Polic. i średnie zaw.	→	391	296
3) Śr. ogólnokształcące	→	164	127
4) Zasadnicze zawodowe	→	618	350
5) Gimnazjum i poniżej	→	547	273



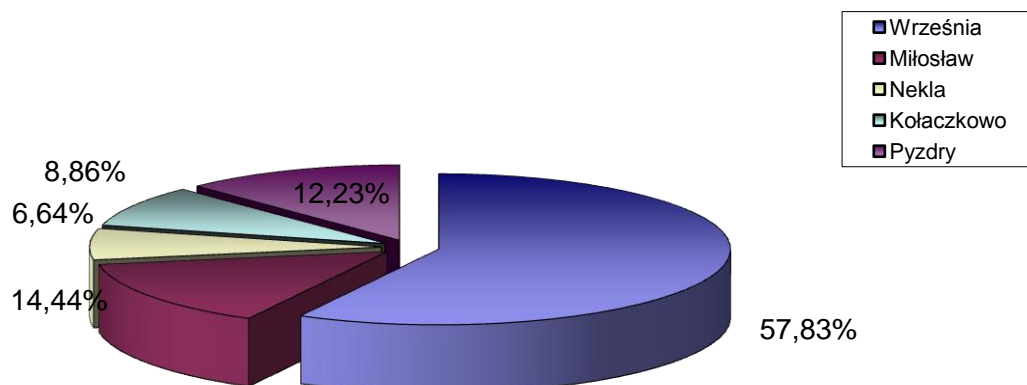
V. WEDŁUG CZASU POZOSTAWANIA BEZ PRACY W MIESIĄCACH

		OGÓLEM	KOBIETY
1) do 1	→	272	129
2) 1 - 3	→	425	239
3) 3 - 6	→	338	225
4) 6 - 12	→	266	186
5) 12 - 24	→	294	201
6) pow. 24	→	392	270



VI. WEDŁUG GMIN

		OGÓLEM	KOBIETY
1) Września	→	1149	735
2) Miłosław	→	287	178
3) Nekla	→	132	79
4) Kołaczkowo	→	176	107
5) Pyzdry	→	243	151



VII. STOPA BEZROBOCIA (stan na 31 01 2017 r.)

OGÓŁEM

1) Powiat wrzesiński	→	6,6%
2) Woj. wielkopolskie	→	5,2%
3) Kraj	→	8,6%

