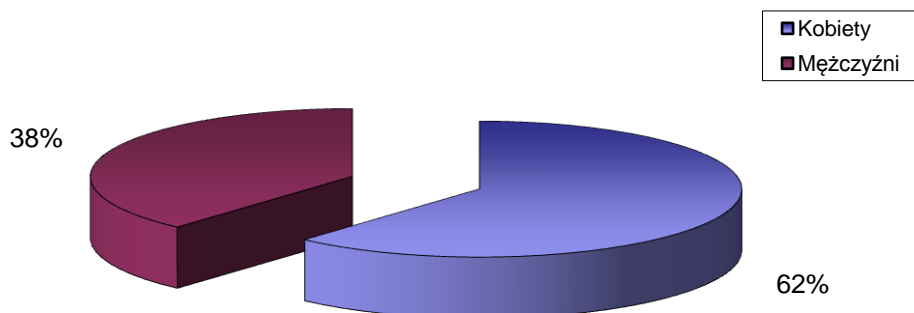


STRUKTURA BEZROBOCIA W POWIECIE WRZESIŃSKIM NA KONIEC *MARCA 2017*

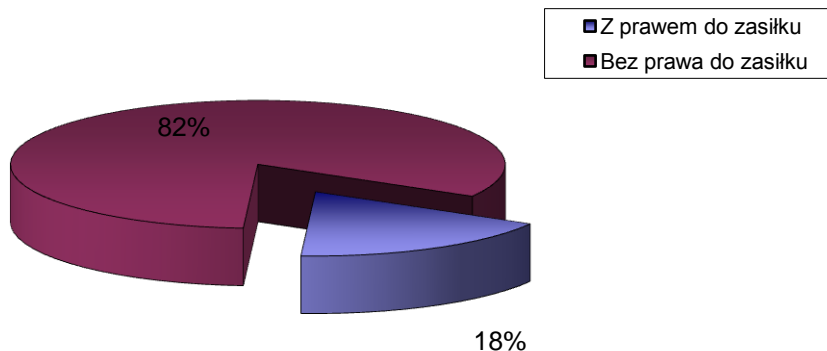
I. WEDŁUG PŁCI

OGÓŁEM	→	1852 OSÓB
1) Kobiety	→	1141 OSÓB
2) Mężczyźni	→	711 OSÓB



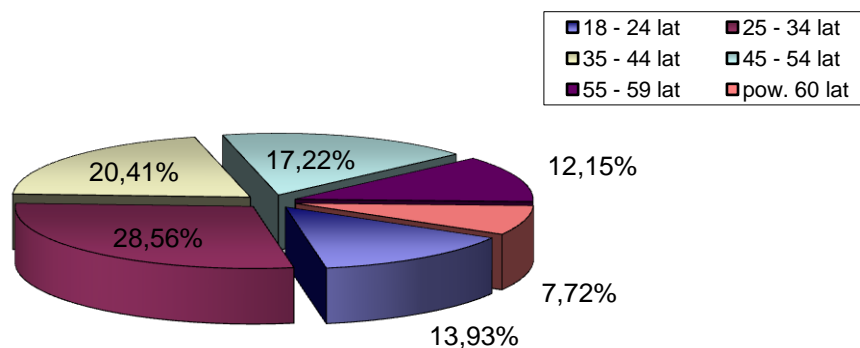
II. UPRAWNIENI DO POBIERANIA ZASIŁKU

1) Z prawem do zasiłku	→	326 OSÓB
2) Bez prawa do zasiłku	→	1526 OSÓB



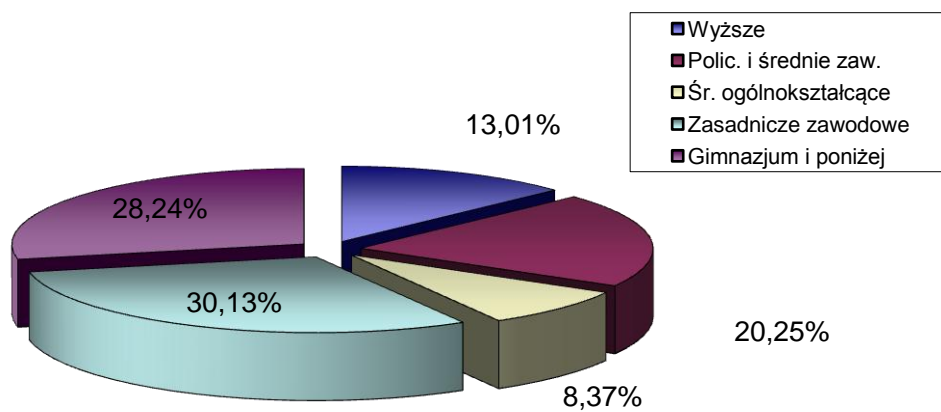
III. WEDŁUG WIEKU

		OGÓŁEM	KOBIETY
1) 18 - 24 lat	→	258	182
2) 25 - 34 lat	→	529	382
3) 35 - 44 lat	→	378	251
4) 45 - 54 lat	→	319	164
5) 55 - 59 lat	→	225	134
6) pow. 60 lat	→	143	28



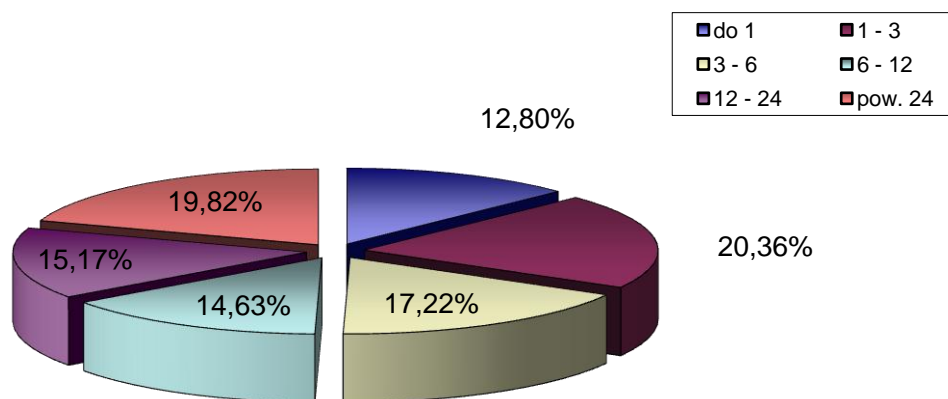
IV. WEDŁUG POZIOMU WYKSZTAŁCENIA

		OGÓŁEM	KOBIETY
1) Wyższe	→	241	179
2) Polic. i średnie zaw.	→	375	279
3) Śr. ogólnokształcące	→	155	114
4) Zasadnicze zawodowe	→	558	304
5) Gimnazjum i poniżej	→	523	265



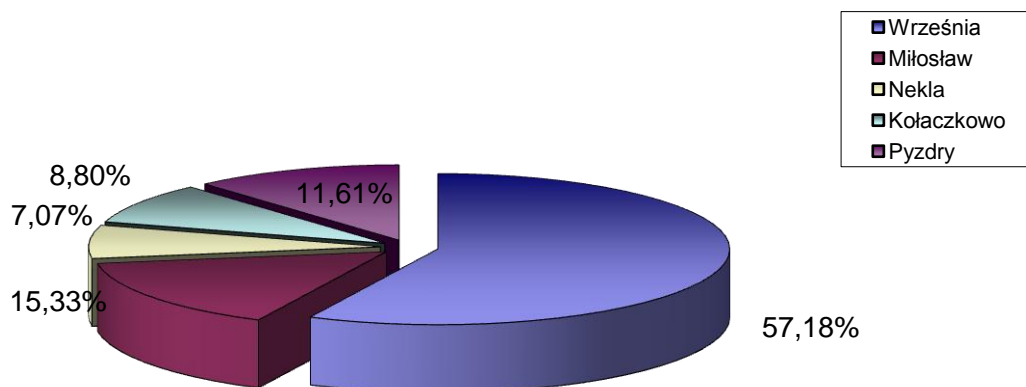
V. WEDŁUG CZASU POZOSTAWANIA BEZ PRACY W MIESIĄCACH

		OGÓŁEM	KOBIETY
1) do 1	→	237	107
2) 1 - 3	→	377	197
3) 3 - 6	→	319	204
4) 6 - 12	→	271	186
5) 12 - 24	→	281	200
6) pow. 24	→	367	247



VI. WEDŁUG GMIN

		OGÓŁEM	KOBIETY
1) Września	→	1059	653
2) Miłosław	→	284	167
3) Nekla	→	131	90
4) Kołaczkowo	→	163	102
5) Pызdry	→	215	129



VII. STOPA BEZROBOCIA (stan na 28 02 2017 r.)

OGÓŁEM

1) Powiat wrzesiński	→	6,4%
2) Woj. wielkopolskie	→	5,2%
3) Kraj	→	8,5%

