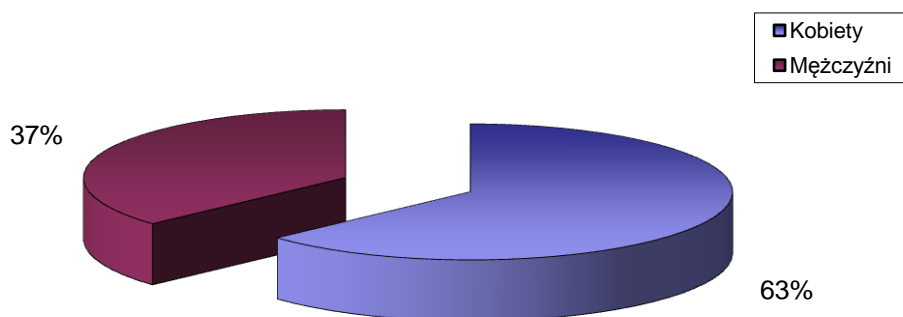


STRUKTURA BEZROBOCIA W POWIECIE WRZESIŃSKIM NA KONIEC *KWIETNIA 2017*

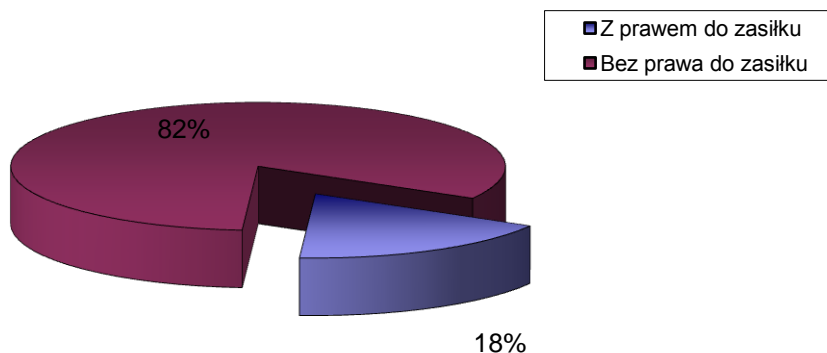
I. WEDŁUG PŁCI

| | | |
|---------------|---|------------------|
| OGÓŁEM | → | 1628 OSÓB |
| 1) Kobiety | → | 1028 OSÓB |
| 2) Mężczyźni | → | 600 OSÓB |



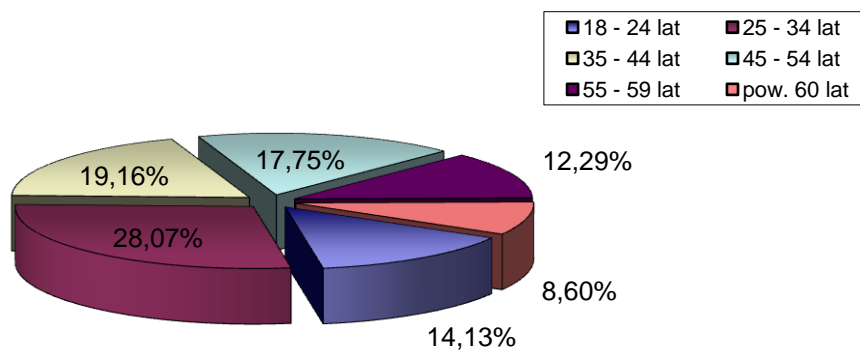
II. UPRAWNIENI DO POBIERANIA ZASIŁKU

| | | |
|-------------------------|---|-----------|
| 1) Z prawem do zasiłku | → | 288 OSÓB |
| 2) Bez prawa do zasiłku | → | 1340 OSÓB |



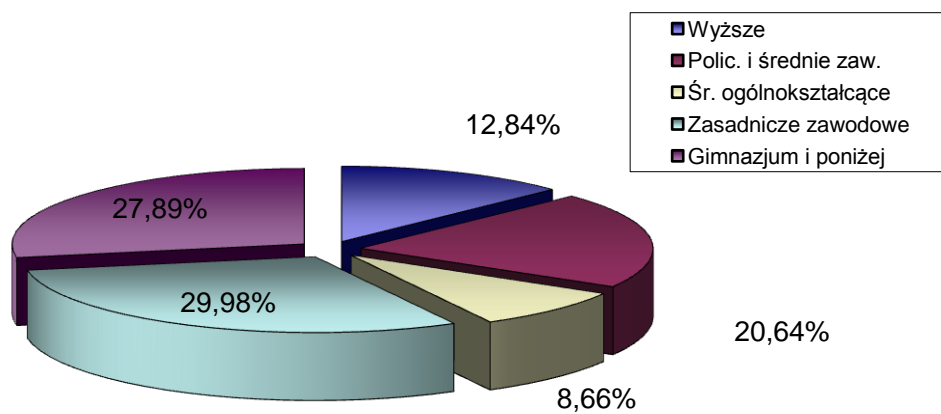
III. WEDŁUG WIEKU

| | | OGÓŁEM | KOBIETY |
|----------------|---|--------|---------|
| 1) 18 - 24 lat | → | 230 | 166 |
| 2) 25 - 34 lat | → | 457 | 339 |
| 3) 35 - 44 lat | → | 312 | 217 |
| 4) 45 - 54 lat | → | 289 | 152 |
| 5) 55 - 59 lat | → | 200 | 124 |
| 6) pow. 60 lat | → | 140 | 30 |



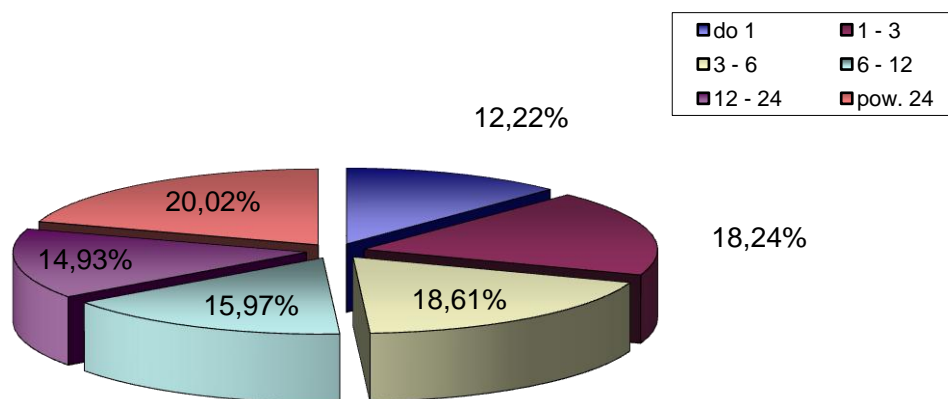
IV. WEDŁUG POZIOMU WYKSZTAŁCENIA

| | | OGÓŁEM | KOBIETY |
|--------------------------|---|--------|---------|
| 1) Wyższe | → | 209 | 156 |
| 2) Polic. i średnie zaw. | → | 336 | 259 |
| 3) Śr. ogólnokształcące | → | 141 | 107 |
| 4) Zasadnicze zawodowe | → | 488 | 267 |
| 5) Gimnazjum i poniżej | → | 454 | 239 |



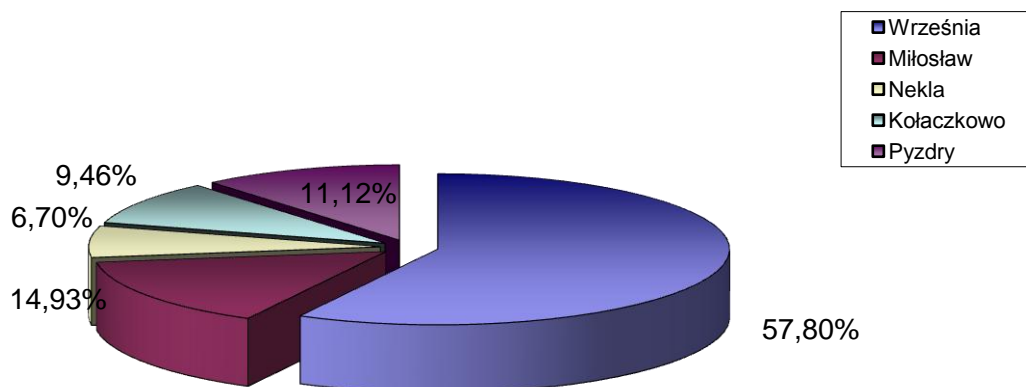
V. WEDŁUG CZASU POZOSTAWANIA BEZ PRACY W MIESIĄCACH

| | | OGÓŁEM | KOBIETY |
|------------|---|--------|---------|
| 1) do 1 | → | 199 | 101 |
| 2) 1 - 3 | → | 297 | 153 |
| 3) 3 - 6 | → | 303 | 190 |
| 4) 6 - 12 | → | 260 | 185 |
| 5) 12 - 24 | → | 243 | 180 |
| 6) pow. 24 | → | 326 | 219 |



VI. WEDŁUG GMIN

| | | OGÓŁEM | KOBIETY |
|---------------|---|--------|---------|
| 1) Września | → | 941 | 603 |
| 2) Miłosław | → | 243 | 147 |
| 3) Nekla | → | 109 | 70 |
| 4) Kołaczkowo | → | 154 | 96 |
| 5) Pызdry | → | 181 | 112 |



VII. STOPA BEZROBOCIA (stan na 31 03 2017 r.)

| | | OGÓŁEM |
|-----------------------|---|--------|
| 1) Powiat wrzesiński | → | 6,0% |
| 2) Woj. wielkopolskie | → | 4,9% |
| 3) Kraj | → | 8,1% |

