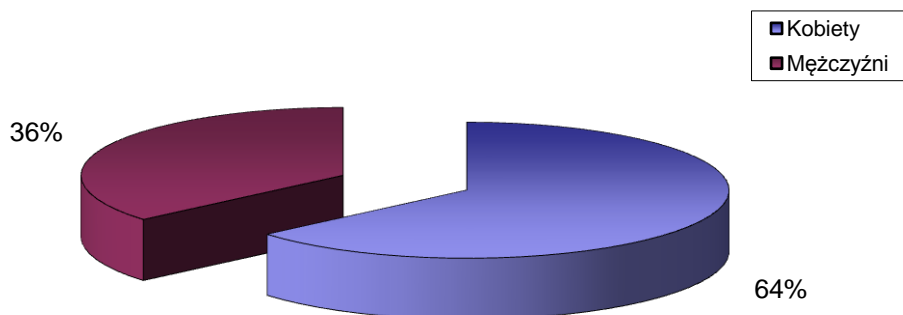


STRUKTURA BEZROBOCIA W POWIECIE WRZESIŃSKIM NA KONIEC MAJA 2017

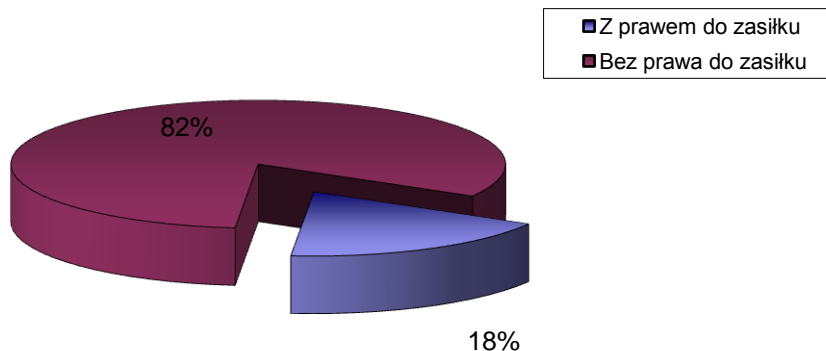
I. WEDŁUG PŁCI

OGÓŁEM	→	1548 OSÓB
1) Kobiety	→	987 OSÓB
2) Mężczyźni	→	561 OSÓB



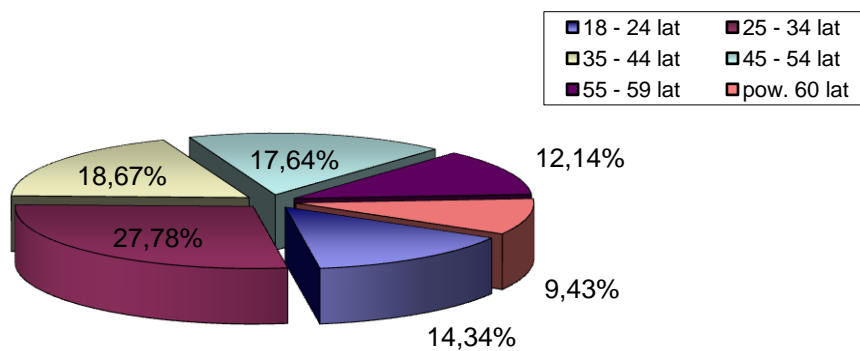
II. UPRAWNIENI DO POBIERANIA ZASIŁKU

1) Z prawem do zasiłku	→	281 OSÓB
2) Bez prawa do zasiłku	→	1267 OSÓB



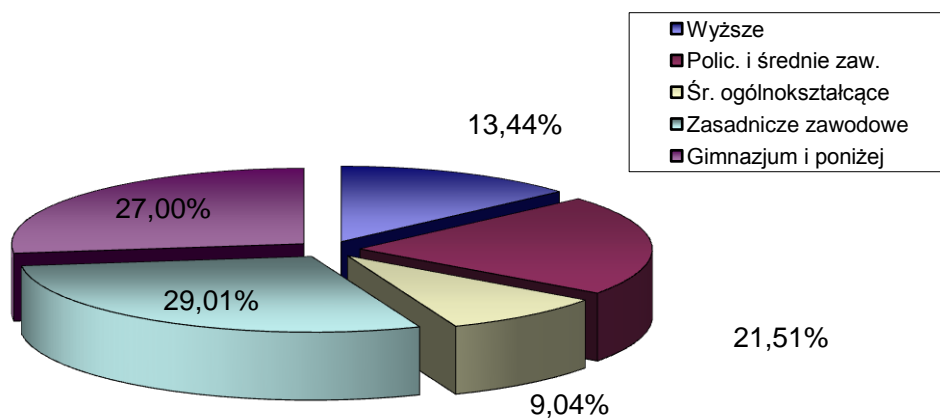
III. WEDŁUG WIEKU

		OGÓŁEM	KOBIETY
1) 18 - 24 lat	→	222	167
2) 25 - 34 lat	→	430	323
3) 35 - 44 lat	→	289	195
4) 45 - 54 lat	→	273	150
5) 55 - 59 lat	→	188	120
6) pow. 60 lat	→	146	32



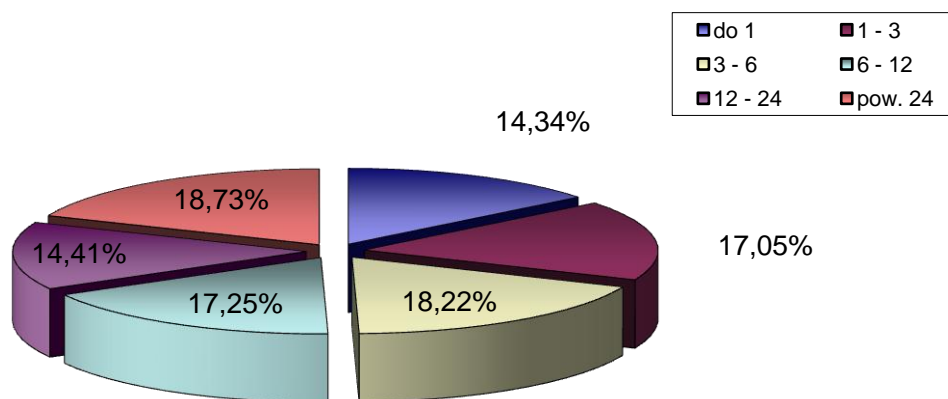
IV. WEDŁUG POZIOMU WYKSZTAŁCENIA

		OGÓŁEM	KOBIETY
1) Wyższe	→	208	159
2) Polic. i średnie zaw.	→	333	257
3) Śr. ogólnokształcące	→	140	108
4) Zasadnicze zawodowe	→	449	245
5) Gimnazjum i poniżej	→	418	218



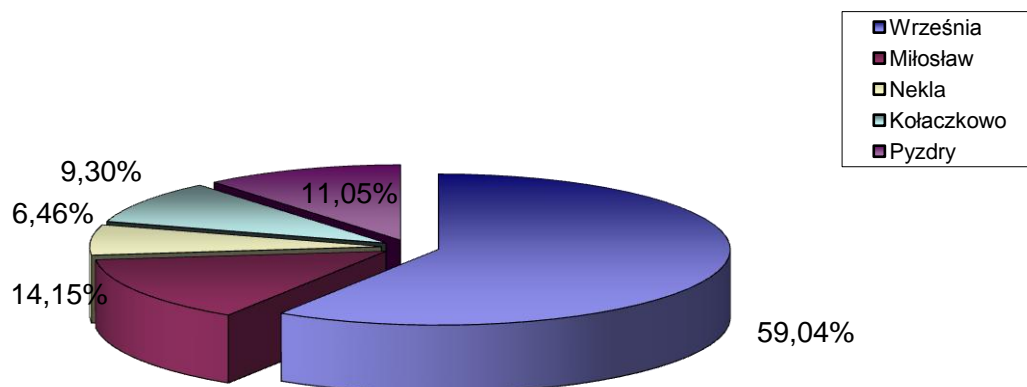
V. WEDŁUG CZASU POZOSTAWANIA BEZ PRACY W MIESIĄCACH

		OGÓŁEM	KOBIETY
1) do 1	→	222	109
2) 1 - 3	→	264	147
3) 3 - 6	→	282	181
4) 6 - 12	→	267	190
5) 12 - 24	→	223	168
6) pow. 24	→	290	192



VI. WEDŁUG GMIN

		OGÓŁEM	KOBIETY
1) Września	→	914	592
2) Miłosław	→	219	132
3) Nekla	→	100	65
4) Kołaczkowo	→	144	91
5) Pызdry	→	171	107



VII. STOPA BEZROBOCIA (stan na 30 04 2017 r.)

OGÓŁEM

1) Powiat wrzesiński	→	5,3%
2) Woj. wielkopolskie	→	4,6%
3) Kraj	→	7,7%

