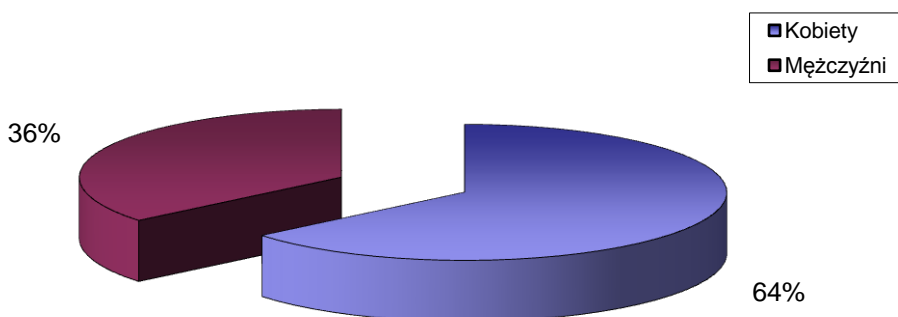


# STRUKTURA BEZROBOCIA W POWIECIE WRZESIŃSKIM NA KONIEC *CZERWCA 2017*

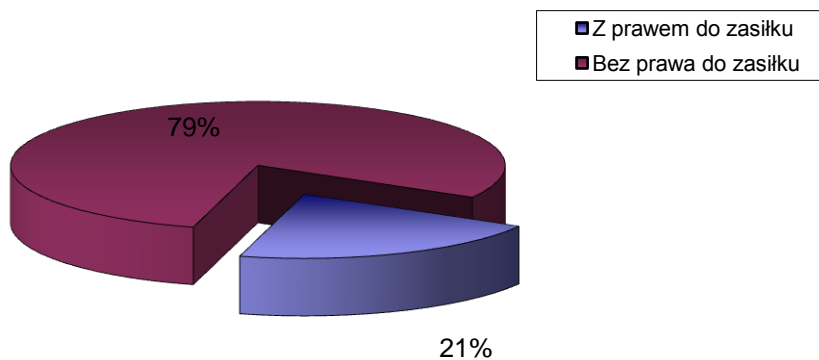
## I. WEDŁUG PŁCI

|               |   |                  |
|---------------|---|------------------|
| <b>OGÓŁEM</b> | → | <b>1357 OSÓB</b> |
| 1) Kobiety    | → | 869 OSÓB         |
| 2) Mężczyźni  | → | 488 OSÓB         |



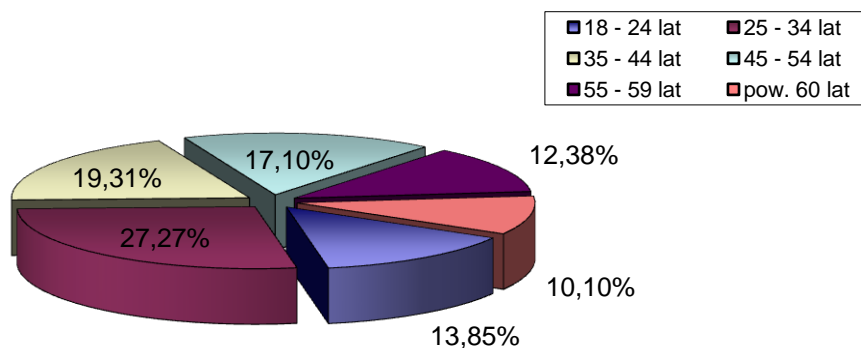
## II. UPRAWNIENI DO POBIERANIA ZASIŁKU

|                         |   |           |
|-------------------------|---|-----------|
| 1) Z prawem do zasiłku  | → | 283 OSÓB  |
| 2) Bez prawa do zasiłku | → | 1074 OSÓB |



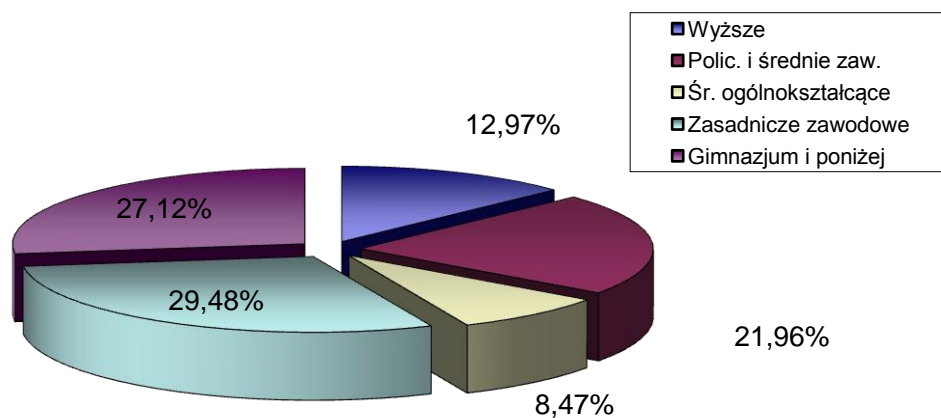
### III. WEDŁUG WIEKU

|                |   | OGÓŁEM | KOBIETY |
|----------------|---|--------|---------|
| 1) 18 - 24 lat | → | 188    | 143     |
| 2) 25 - 34 lat | → | 370    | 275     |
| 3) 35 - 44 lat | → | 262    | 184     |
| 4) 45 - 54 lat | → | 232    | 126     |
| 5) 55 - 59 lat | → | 168    | 108     |
| 6) pow. 60 lat | → | 137    | 33      |



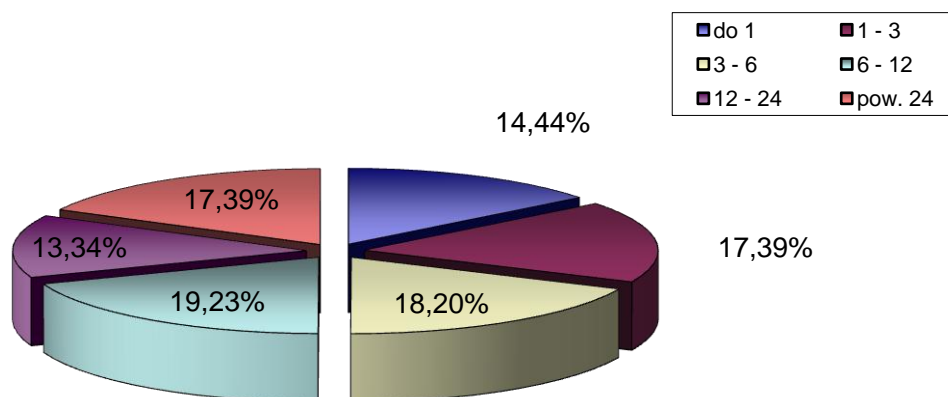
### IV. WEDŁUG POZIOMU WYKSZTAŁCENIA

|                          |   | OGÓŁEM | KOBIETY |
|--------------------------|---|--------|---------|
| 1) Wyższe                | → | 176    | 143     |
| 2) Polic. i średnie zaw. | → | 298    | 226     |
| 3) Śr. ogólnokształcące  | → | 115    | 91      |
| 4) Zasadnicze zawodowe   | → | 400    | 223     |
| 5) Gimnazjum i poniżej   | → | 368    | 186     |



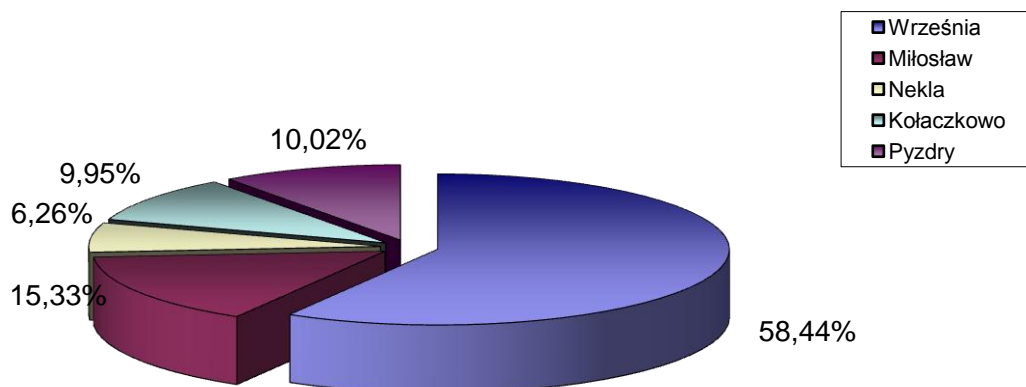
## V. WEDŁUG CZASU POZOSTAWANIA BEZ PRACY W MIESIĄCACH

|            |   | OGÓŁEM | KOBIETY |
|------------|---|--------|---------|
| 1) do 1    | → | 196    | 112     |
| 2) 1 - 3   | → | 236    | 119     |
| 3) 3 - 6   | → | 247    | 155     |
| 4) 6 - 12  | → | 261    | 183     |
| 5) 12 - 24 | → | 181    | 143     |
| 6) pow. 24 | → | 236    | 157     |



## VI. WEDŁUG GMIN

|               |   | OGÓŁEM | KOBIETY |
|---------------|---|--------|---------|
| 1) Września   | → | 793    | 518     |
| 2) Miłosław   | → | 208    | 128     |
| 3) Nekla      | → | 85     | 57      |
| 4) Kołaczkowo | → | 135    | 87      |
| 5) Pyzdry     | → | 136    | 79      |



## VII. STOPA BEZROBOCIA (stan na 31 05 2017 r.)

OGÓŁEM

|                       |   |      |
|-----------------------|---|------|
| 1) Powiat wrzesiński  | → | 5,1% |
| 2) Woj. wielkopolskie | → | 4,4% |
| 3) Kraj               | → | 7,4% |

