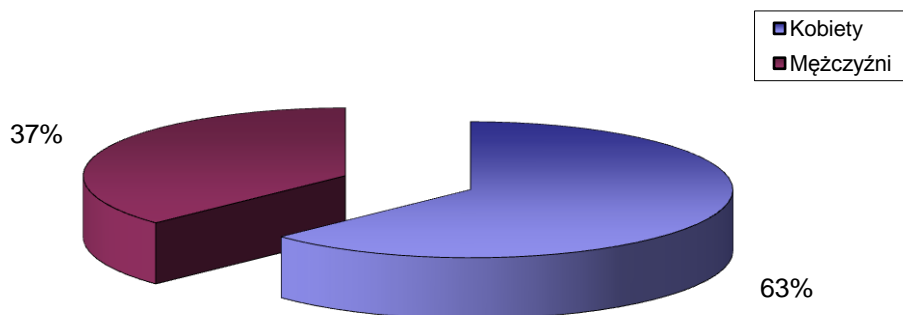


# STRUKTURA BEZROBOCIA W POWIECIE WRZESIŃSKIM NA KONIEC *LIPCA 2017*

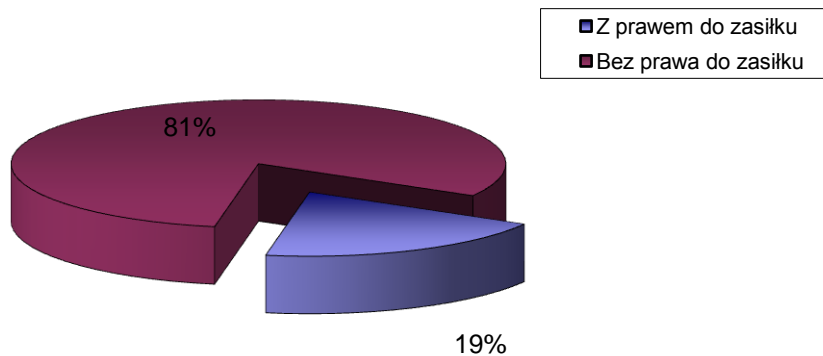
## I. WEDŁUG PŁCI

<b>OGÓŁEM</b>	→	<b>1313 OSÓB</b>
1) Kobiety	→	825 OSÓB
2) Mężczyźni	→	488 OSÓB



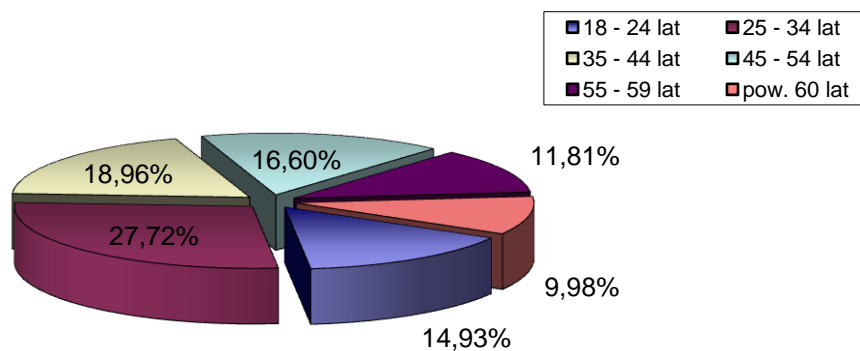
## II. UPRAWNIENI DO POBIERANIA ZASIŁKU

1) Z prawem do zasiłku	→	256 OSÓB
2) Bez prawa do zasiłku	→	1057 OSÓB



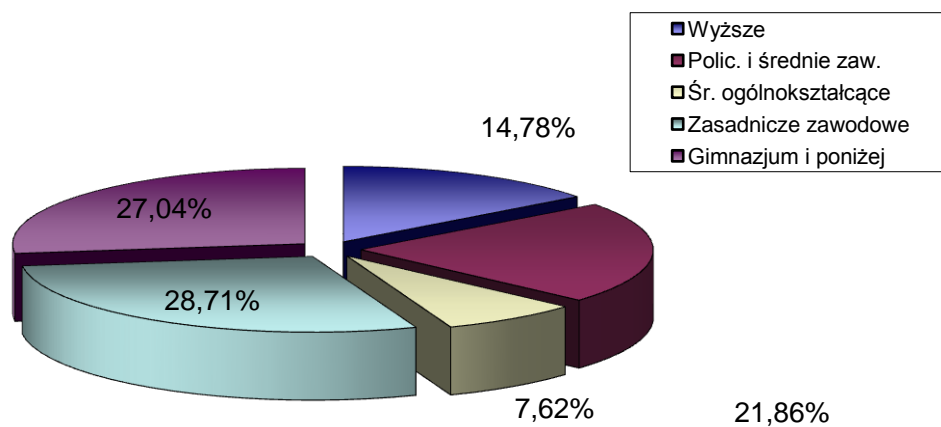
### III. WEDŁUG WIEKU

		OGÓŁEM	KOBIETY
1) 18 - 24 lat	→	196	137
2) 25 - 34 lat	→	364	272
3) 35 - 44 lat	→	249	167
4) 45 - 54 lat	→	218	118
5) 55 - 59 lat	→	155	100
6) pow. 60 lat	→	131	31



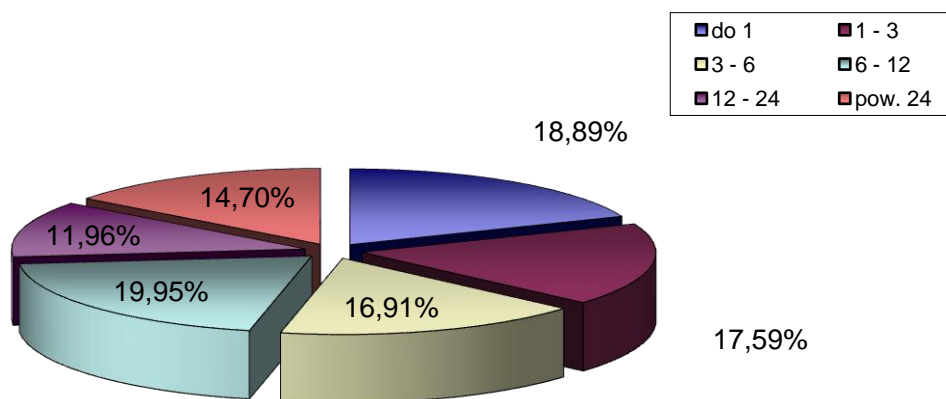
### IV. WEDŁUG POZIOMU WYKSZTAŁCENIA

		OGÓŁEM	KOBIETY
1) Wyższe	→	194	158
2) Polic. i średnie zaw.	→	287	213
3) Śr. ogólnokształcące	→	100	76
4) Zasadnicze zawodowe	→	377	205
5) Gimnazjum i poniżej	→	355	173



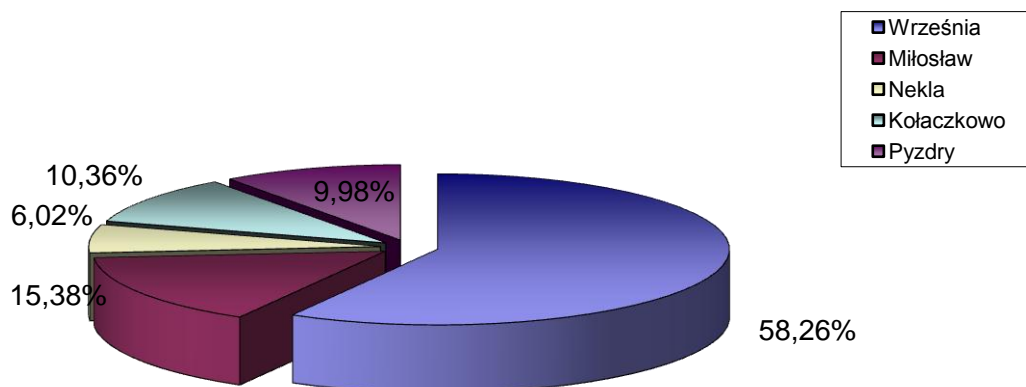
## V. WEDŁUG CZASU POZOSTAWANIA BEZ PRACY W MIESIĄCACH

		OGÓŁEM	KOBIETY
1) do 1	→	248	131
2) 1 - 3	→	231	129
3) 3 - 6	→	222	129
4) 6 - 12	→	262	187
5) 12 - 24	→	157	126
6) pow. 24	→	193	123



## VI. WEDŁUG GMIN

		OGÓŁEM	KOBIETY
1) Września	→	765	488
2) Miłosław	→	202	121
3) Nekla	→	79	55
4) Kołaczkowo	→	136	82
5) Pyzdry	→	131	79



## VII. STOPA BEZROBOCIA (stan na 30 06 2017 r.)

		OGÓŁEM
1) Powiat wrzesiński	→	4,5%
2) Woj. wielkopolskie	→	4,2%
3) Kraj	→	7,1%

