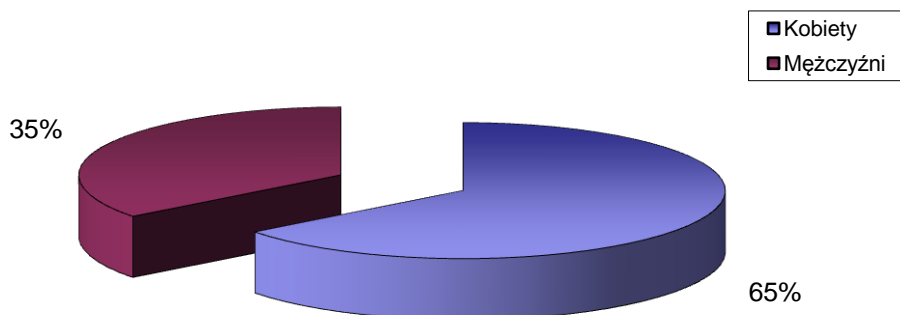


# STRUKTURA BEZROBOCIA W POWIECIE WRZESIŃSKIM NA KONIEC *SIERPNI* 2017

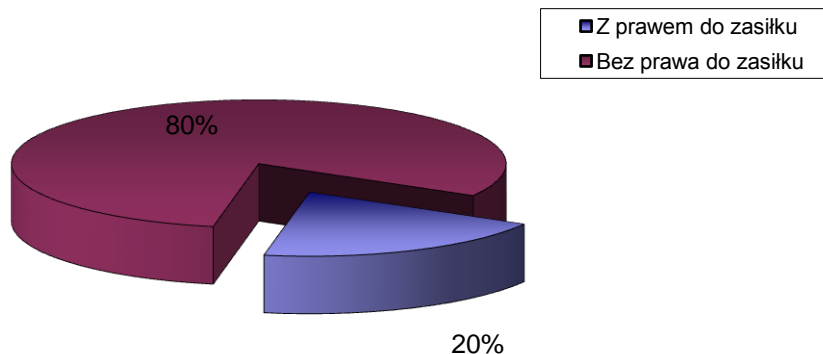
## I. WEDŁUG PŁCI

|               |   |                  |
|---------------|---|------------------|
| <b>OGÓŁEM</b> | → | <b>1270 OSÓB</b> |
| 1) Kobiety    | → | 820 OSÓB         |
| 2) Mężczyźni  | → | 450 OSÓB         |



## II. UPRAWNIENI DO POBIERANIA ZASIŁKU

|                         |   |           |
|-------------------------|---|-----------|
| 1) Z prawem do zasiłku  | → | 249 OSÓB  |
| 2) Bez prawa do zasiłku | → | 1021 OSÓB |

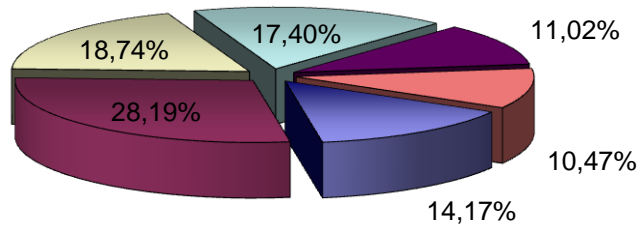


### III. WEDŁUG WIEKU

|                |   | OGÓŁEM | KOBIETY |
|----------------|---|--------|---------|
| 1) 18 - 24 lat | → | 180    | 133     |
| 2) 25 - 34 lat | → | 358    | 275     |
| 3) 35 - 44 lat | → | 238    | 164     |
| 4) 45 - 54 lat | → | 221    | 126     |
| 5) 55 - 59 lat | → | 140    | 88      |
| 6) pow. 60 lat | → | 133    | 34      |

820

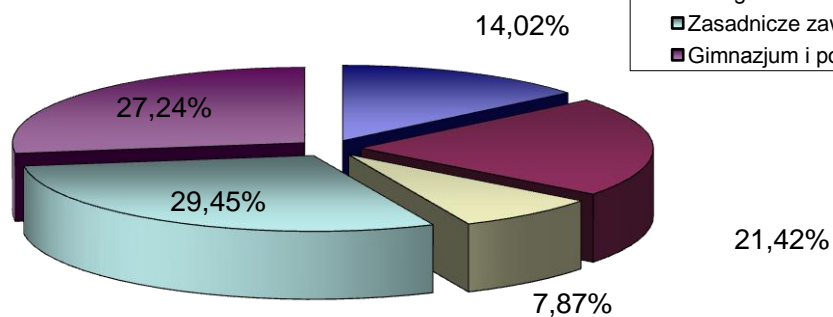
|               |               |
|---------------|---------------|
| ■ 18 - 24 lat | ■ 25 - 34 lat |
| ■ 35 - 44 lat | ■ 45 - 54 lat |
| ■ 55 - 59 lat | ■ pow. 60 lat |



### IV. WEDŁUG POZIOMU WYKSZTAŁCENIA

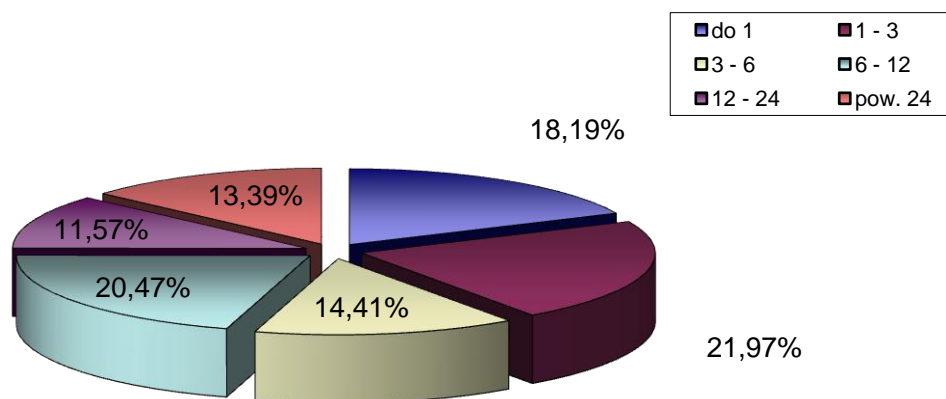
|                          |   | OGÓŁEM | KOBIETY |
|--------------------------|---|--------|---------|
| 1) Wyższe                | → | 178    | 145     |
| 2) Polic. i średnie zaw. | → | 272    | 205     |
| 3) Śr. ogólnokształcące  | → | 100    | 83      |
| 4) Zasadnicze zawodowe   | → | 374    | 209     |
| 5) Gimnazjum i poniżej   | → | 346    | 178     |

|                         |
|-------------------------|
| ■ Wyższe                |
| ■ Polic. i średnie zaw. |
| ■ Śr. ogólnokształcące  |
| ■ Zasadnicze zawodowe   |
| ■ Gimnazjum i poniżej   |



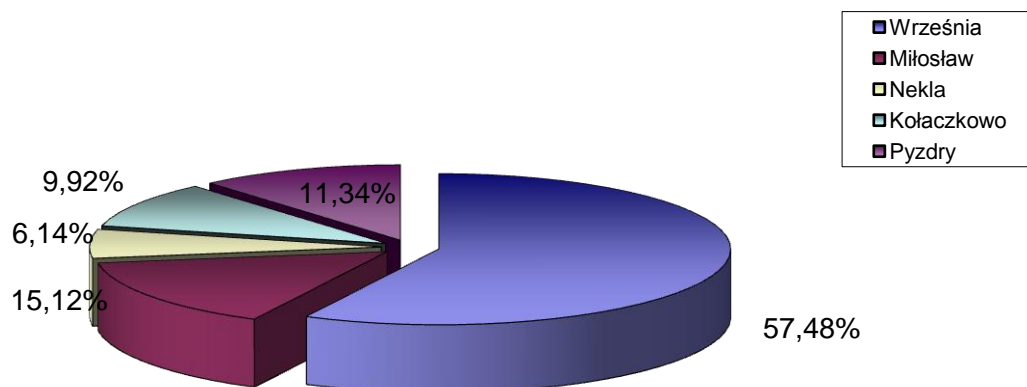
## V. WEDŁUG CZASU POZOSTAWANIA BEZ PRACY W MIESIĄCACH

|            |   | OGÓŁEM | KOBIETY |
|------------|---|--------|---------|
| 1) do 1    | → | 231    | 133     |
| 2) 1 - 3   | → | 279    | 172     |
| 3) 3 - 6   | → | 183    | 103     |
| 4) 6 - 12  | → | 260    | 192     |
| 5) 12 - 24 | → | 147    | 113     |
| 6) pow. 24 | → | 170    | 107     |



## VI. WEDŁUG GMIN

|               |   | OGÓŁEM | KOBIETY |
|---------------|---|--------|---------|
| 1) Września   | → | 730    | 487     |
| 2) Miłosław   | → | 192    | 117     |
| 3) Nekla      | → | 78     | 54      |
| 4) Kołaczkowo | → | 126    | 74      |
| 5) Pызdry     | → | 144    | 88      |



## VII. STOPA BEZROBOCIA (stan na 31 07 2017 r.)

|                       |   | OGÓŁEM |
|-----------------------|---|--------|
| 1) Powiat wrzesiński  | → | 4,3%   |
| 2) Woj. wielkopolskie | → | 4,2%   |
| 3) Kraj               | → | 7,1%   |

