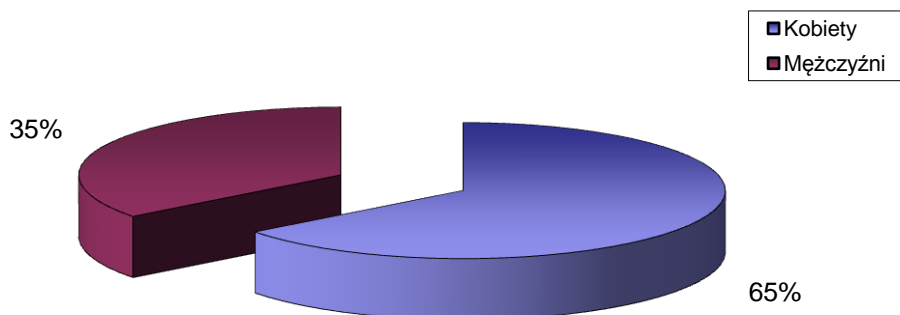


STRUKTURA BEZROBOCIA W POWIECIE WRZESIŃSKIM NA KONIEC *WRZEŚNIA 2017*

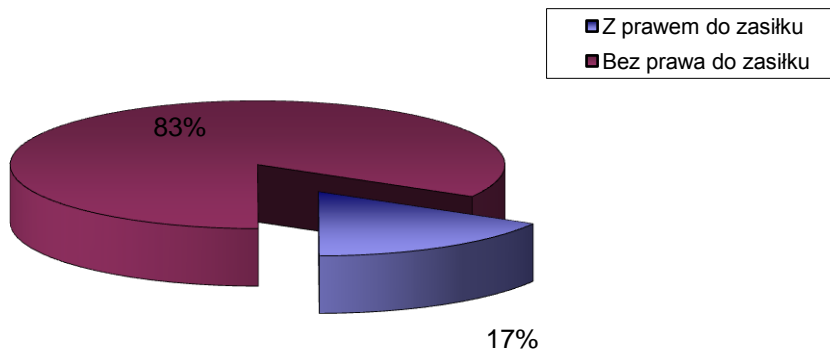
I. WEDŁUG PŁCI

| | | |
|---------------|---|------------------|
| OGÓŁEM | → | 1258 OSÓB |
| 1) Kobiety | → | 812 OSÓB |
| 2) Mężczyźni | → | 446 OSÓB |



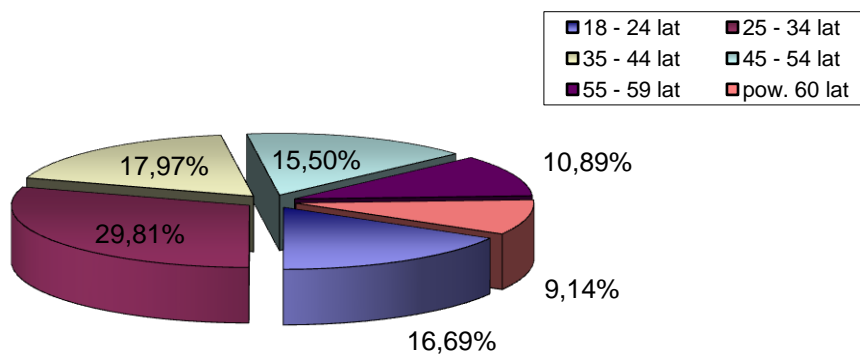
II. UPRAWNIENI DO POBIERANIA ZASIŁKU

| | | |
|-------------------------|---|-----------|
| 1) Z prawem do zasiłku | → | 209 OSÓB |
| 2) Bez prawa do zasiłku | → | 1049 OSÓB |



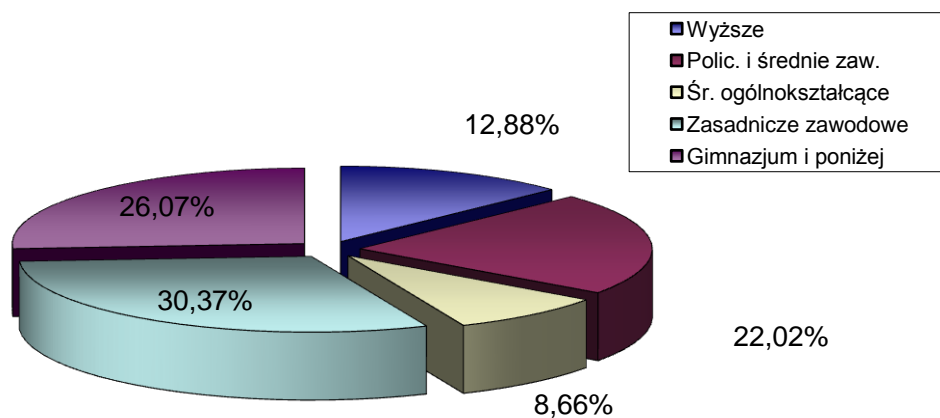
III. WEDŁUG WIEKU

| | | OGÓŁEM | KOBIETY |
|----------------|---|--------|---------|
| 1) 18 - 24 lat | → | 210 | 151 |
| 2) 25 - 34 lat | → | 375 | 284 |
| 3) 35 - 44 lat | → | 226 | 153 |
| 4) 45 - 54 lat | → | 195 | 111 |
| 5) 55 - 59 lat | → | 137 | 82 |
| 6) pow. 60 lat | → | 115 | 31 |



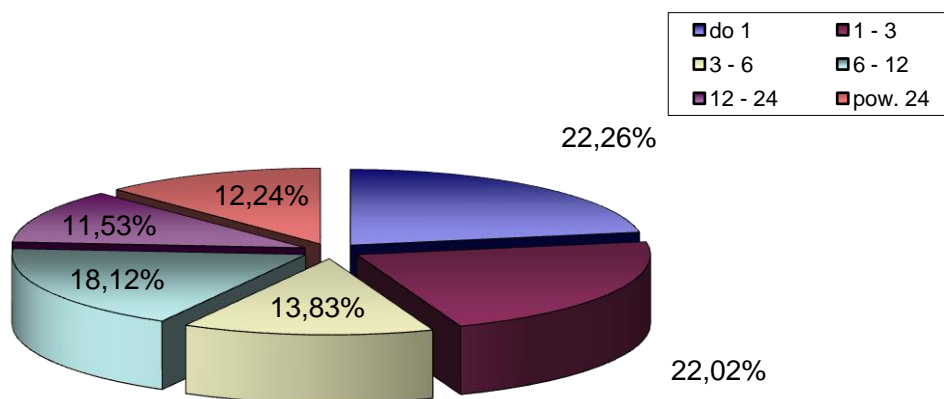
IV. WEDŁUG POZIOMU WYKSZTAŁCENIA

| | | OGÓŁEM | KOBIETY |
|--------------------------|---|--------|---------|
| 1) Wyższe | → | 162 | 129 |
| 2) Polic. i średnie zaw. | → | 277 | 202 |
| 3) Śr. ogólnokształcące | → | 109 | 90 |
| 4) Zasadnicze zawodowe | → | 382 | 220 |
| 5) Gimnazjum i poniżej | → | 328 | 171 |



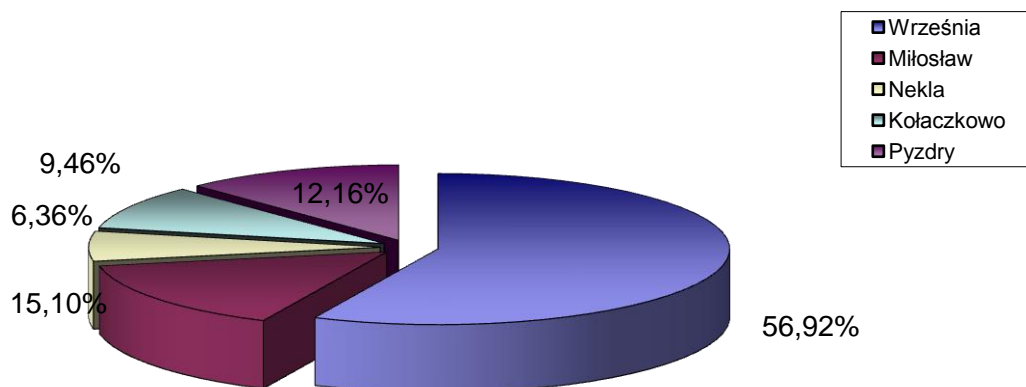
V. WEDŁUG CZASU POZOSTAWANIA BEZ PRACY W MIESIĄCACH

| | | OGÓŁEM | KOBIETY |
|------------|---|--------|---------|
| 1) do 1 | → | 280 | 162 |
| 2) 1 - 3 | → | 277 | 174 |
| 3) 3 - 6 | → | 174 | 100 |
| 4) 6 - 12 | → | 228 | 166 |
| 5) 12 - 24 | → | 145 | 113 |
| 6) pow. 24 | → | 154 | 97 |



VI. WEDŁUG GMIN

| | | OGÓŁEM | KOBIETY |
|---------------|---|--------|---------|
| 1) Września | → | 716 | 478 |
| 2) Miłosław | → | 190 | 116 |
| 3) Nekla | → | 80 | 57 |
| 4) Kołaczkowo | → | 119 | 73 |
| 5) Pyzdry | → | 153 | 88 |



VII. STOPA BEZROBOCIA (stan na 31 08 2017 r.)

OGÓŁEM

| | | |
|-----------------------|---|------|
| 1) Powiat wrzesiński | → | 4,2% |
| 2) Woj. wielkopolskie | → | 4,1% |
| 3) Kraj | → | 7,0% |

