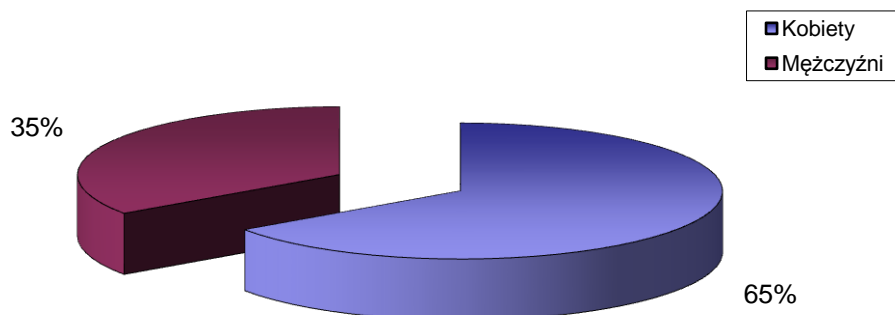


# STRUKTURA BEZROBOCIA W POWIECIE WRZESIŃSKIM NA KONIEC *PAŹDZIERNIKA 2017*

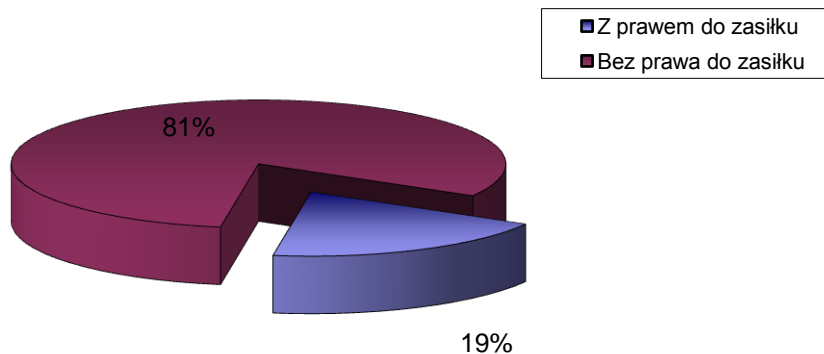
## I. WEDŁUG PŁCI

<b>OGÓŁEM</b>	→	<b>1177 OSÓB</b>
1) Kobiety	→	769 OSÓB
2) Mężczyźni	→	408 OSÓB



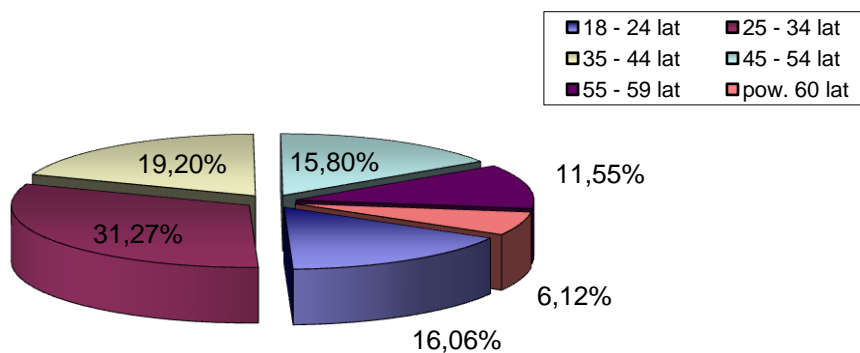
## II. UPRAWNIENI DO POBIERANIA ZASIŁKU

1) Z prawem do zasiłku	→	225 OSÓB
2) Bez prawa do zasiłku	→	952 OSÓB



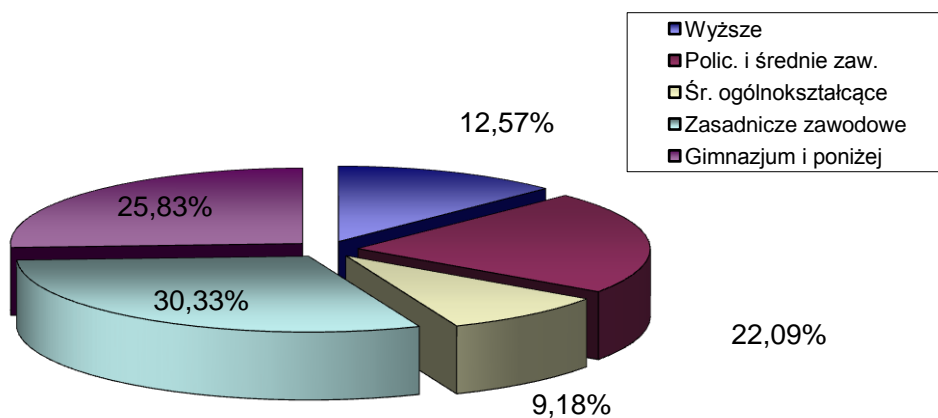
### III. WEDŁUG WIEKU

		OGÓŁEM	KOBIETY
1) 18 - 24 lat	→	189	141
2) 25 - 34 lat	→	368	287
3) 35 - 44 lat	→	226	157
4) 45 - 54 lat	→	186	107
5) 55 - 59 lat	→	136	77
6) pow. 60 lat	→	72	0



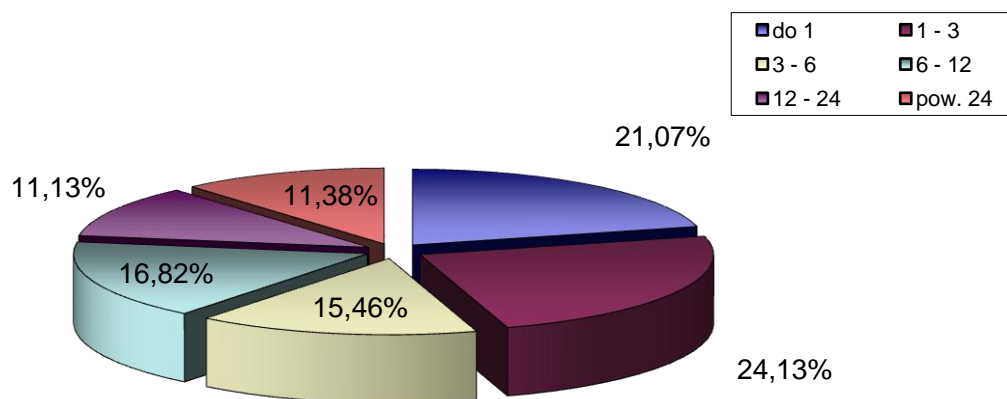
### IV. WEDŁUG POZIOMU WYKSZTAŁCENIA

		OGÓŁEM	KOBIETY
1) Wyższe	→	148	116
2) Polic. i średnie zaw.	→	260	193
3) Śr. ogólnokształcące	→	108	89
4) Zasadnicze zawodowe	→	357	212
5) Gimnazjum i poniżej	→	304	159



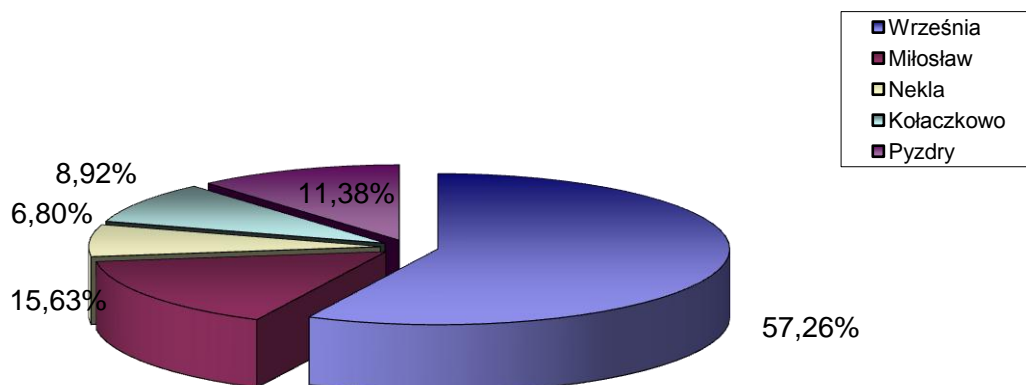
## V. WEDŁUG CZASU POZOSTAWANIA BEZ PRACY W MIESIĄCACH

		OGÓŁEM	KOBIETY
1) do 1	→	248	141
2) 1 - 3	→	284	186
3) 3 - 6	→	182	112
4) 6 - 12	→	198	137
5) 12 - 24	→	131	104
6) pow. 24	→	134	89



## VI. WEDŁUG GMIN

		OGÓŁEM	KOBIETY
1) Września	→	674	445
2) Miłosław	→	184	119
3) Nekla	→	80	53
4) Kołaczkowo	→	105	65
5) Pyzdry	→	134	87



## VII. STOPA BEZROBOCIA (stan na 30 09 2017 r.)

		OGÓŁEM
1) Powiat wrzesiński	→	3,9%
2) Woj. wielkopolskie	→	4,0%
3) Kraj	→	6,8%

