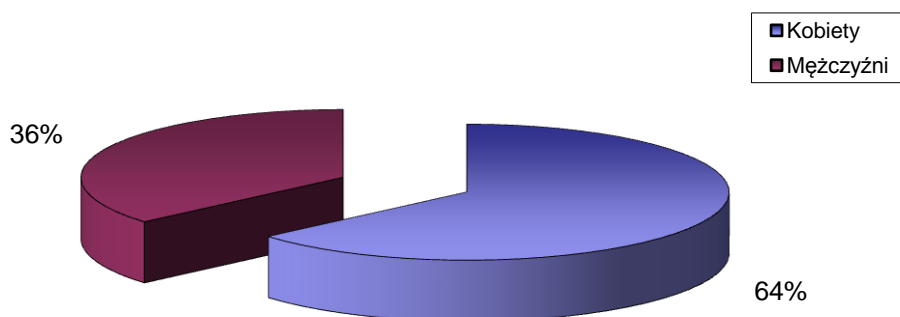


# STRUKTURA BEZROBOCIA W POWIECIE WRZESIŃSKIM NA KONIEC *LISTOPADA 2017*

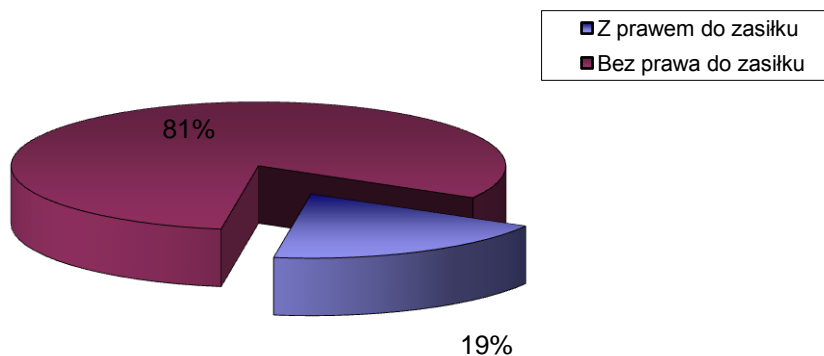
## I. WEDŁUG PŁCI

<b>OGÓŁEM</b>	→	<b>1164 OSÓB</b>
1) Kobiety	→	741 OSÓB
2) Mężczyźni	→	423 OSÓB



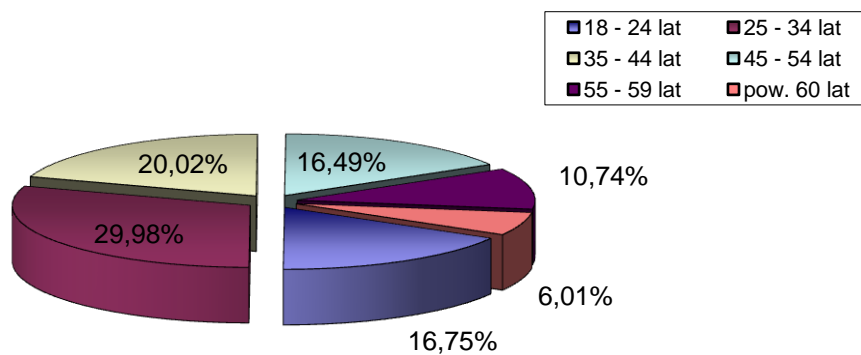
## II. UPRAWNIENI DO POBIERANIA ZASIŁKU

1) Z prawem do zasiłku	→	222 OSÓB
2) Bez prawa do zasiłku	→	942 OSÓB



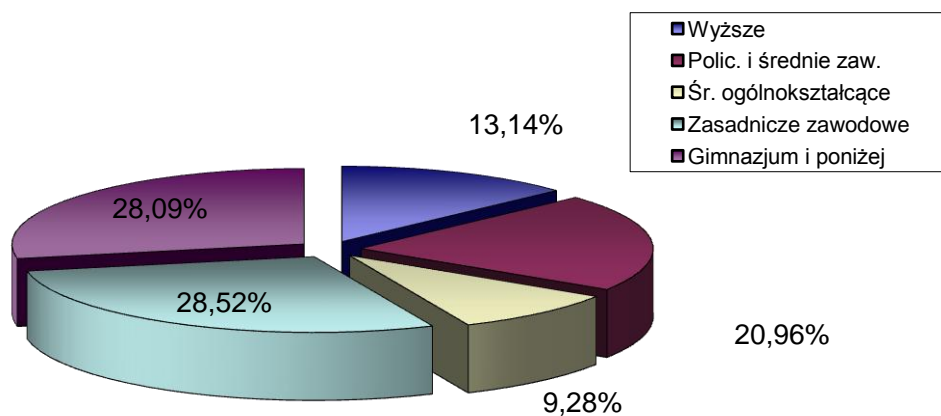
### III. WEDŁUG WIEKU

		OGÓŁEM	KOBIETY
1) 18 - 24 lat	→	195	141
2) 25 - 34 lat	→	349	263
3) 35 - 44 lat	→	233	163
4) 45 - 54 lat	→	192	102
5) 55 - 59 lat	→	125	72
6) pow. 60 lat	→	70	0



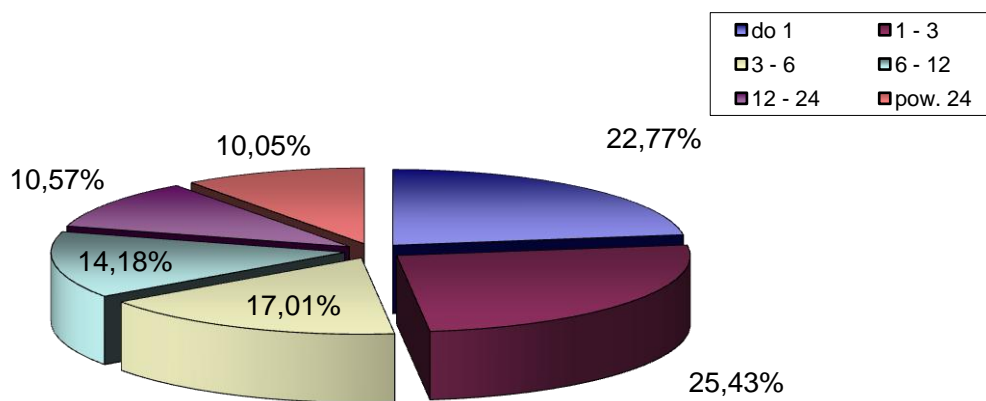
### IV. WEDŁUG POZIOMU WYKSZTAŁCENIA

		OGÓŁEM	KOBIETY
1) Wyższe	→	153	115
2) Polic. i średnie zaw.	→	244	173
3) Śr. ogólnokształcące	→	108	86
4) Zasadnicze zawodowe	→	332	201
5) Gimnazjum i poniżej	→	327	166



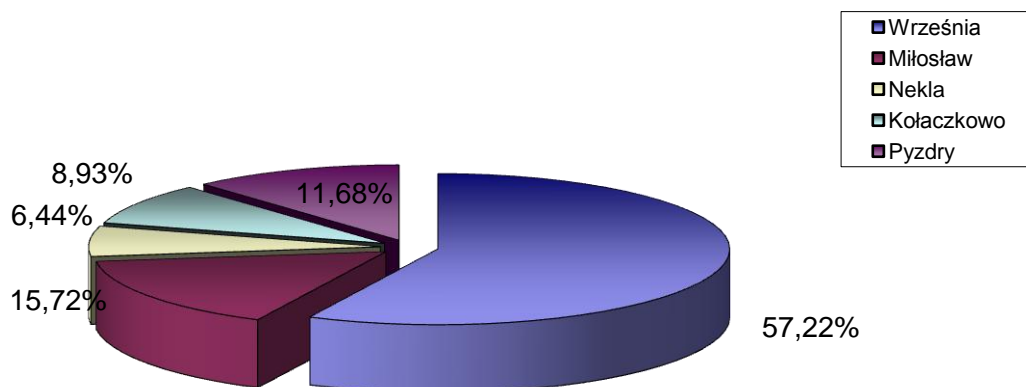
## V. WEDŁUG CZASU POZOSTAWANIA BEZ PRACY W MIESIĄCACH

		OGÓŁEM	KOBIETY
1) do 1	→	265	144
2) 1 - 3	→	296	187
3) 3 - 6	→	198	131
4) 6 - 12	→	165	106
5) 12 - 24	→	123	98
6) pow. 24	→	117	75



## VI. WEDŁUG GMIN

		OGÓŁEM	KOBIETY
1) Września	→	666	425
2) Miłosław	→	183	112
3) Nekla	→	75	47
4) Kołaczkowo	→	104	67
5) Pyzdry	→	136	90



## VII. STOPA BEZROBOCIA (stan na 31 10 2017 r.)

		OGÓŁEM
1) Powiat wrzesiński	→	3,6%
2) Woj. wielkopolskie	→	3,8%
3) Kraj	→	6,6%

