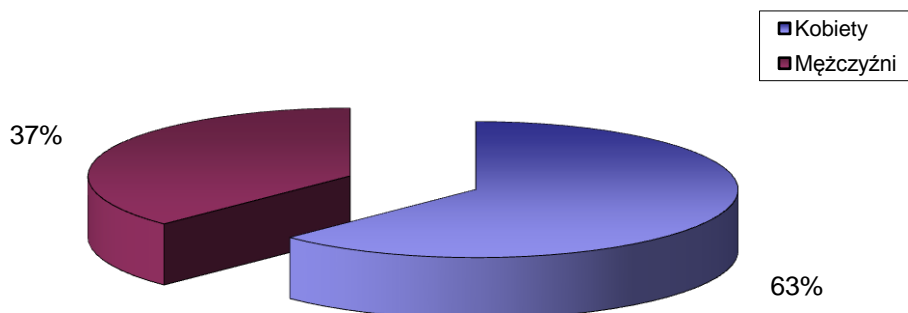


# STRUKTURA BEZROBOCIA W POWIECIE WRZESIŃSKIM NA KONIEC *GRUDNIA 2017*

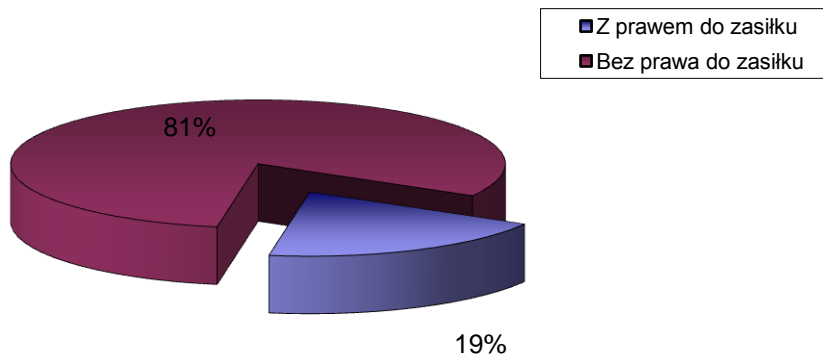
## I. WEDŁUG PŁCI

<b>OGÓŁEM</b>	→	<b>1145 OSÓB</b>
1) Kobiety	→	716 OSÓB
2) Mężczyźni	→	429 OSÓB



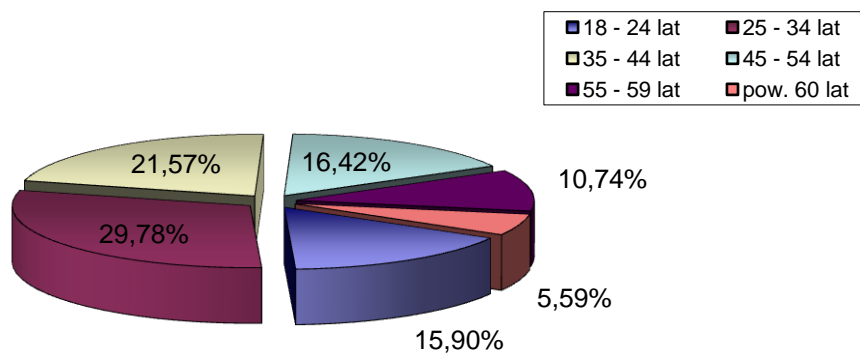
## II. UPRAWNIENI DO POBIERANIA ZASIŁKU

1) Z prawem do zasiłku	→	221 OSÓB
2) Bez prawa do zasiłku	→	924 OSÓB



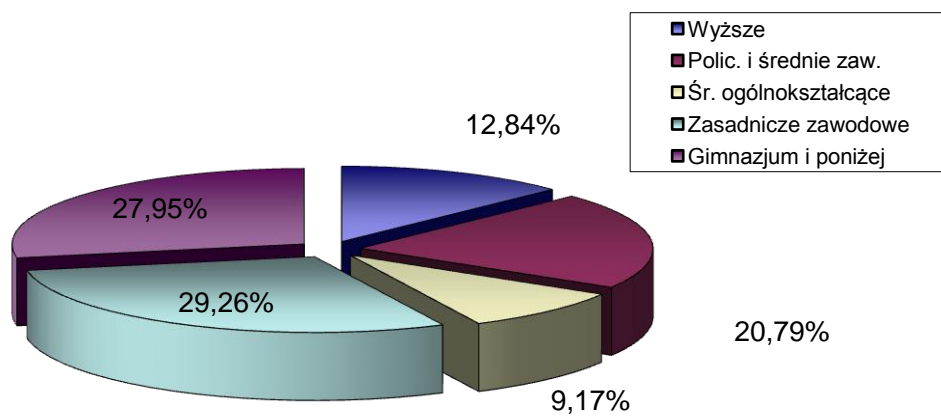
### III. WEDŁUG WIEKU

		OGÓŁEM	KOBIETY
1) 18 - 24 lat	→	182	132
2) 25 - 34 lat	→	341	254
3) 35 - 44 lat	→	247	167
4) 45 - 54 lat	→	188	96
5) 55 - 59 lat	→	123	67
6) pow. 60 lat	→	64	0



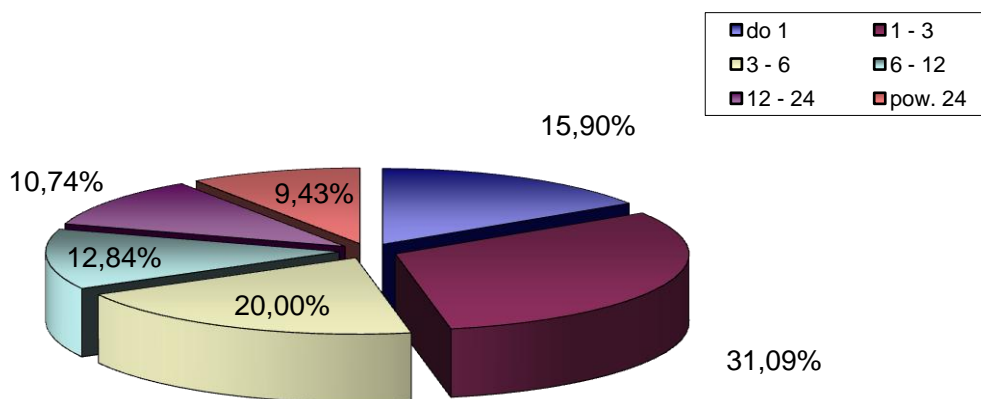
### IV. WEDŁUG POZIOMU WYKSZTAŁCENIA

		OGÓŁEM	KOBIETY
1) Wyższe	→	147	116
2) Polic. i średnie zaw.	→	238	171
3) Śr. ogólnokształcące	→	105	76
4) Zasadnicze zawodowe	→	335	187
5) Gimnazjum i poniżej	→	320	166



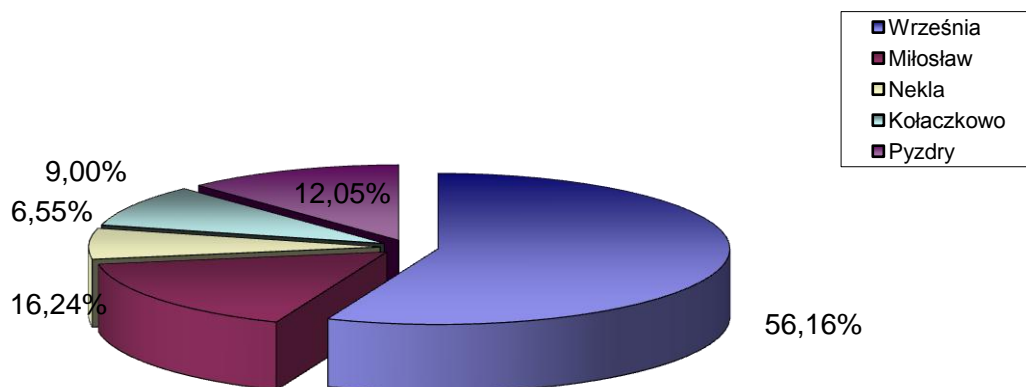
## V. WEDŁUG CZASU POZOSTAWANIA BEZ PRACY W MIESIĄCACH

		OGÓŁEM	KOBIETY
1) do 1	→	182	81
2) 1 - 3	→	356	217
3) 3 - 6	→	229	151
4) 6 - 12	→	147	95
5) 12 - 24	→	123	105
6) pow. 24	→	108	67



## VI. WEDŁUG GMIN

		OGÓŁEM	KOBIETY
1) Września	→	643	409
2) Miłosław	→	186	114
3) Nekla	→	75	43
4) Kołaczkowo	→	103	67
5) Pyzdry	→	138	83



## VII. STOPA BEZROBOCIA (stan na 30 11 2017 r.)

		OGÓŁEM
1) Powiat wrzesiński	→	3,6%
2) Woj. wielkopolskie	→	3,7%
3) Kraj	→	6,5%

