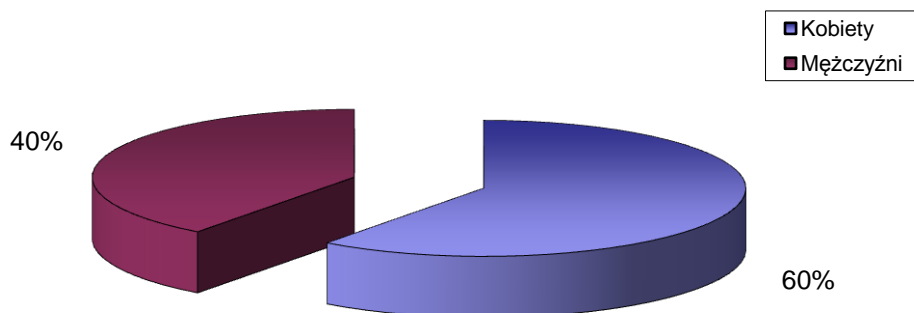


STRUKTURA BEZROBOCIA W POWIECIE WRZESIŃSKIM NA KONIEC *STYCZNIA 2016*

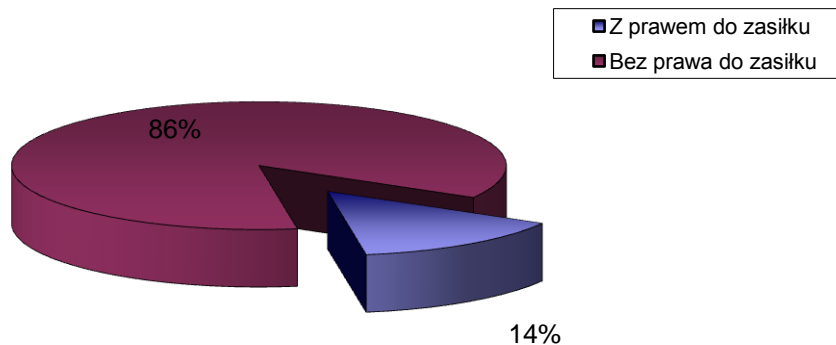
I. WEDŁUG PŁCI

OGÓŁEM	→	3053 OSÓB
1) Kobiety	→	1837 OSÓB
2) Mężczyźni	→	1216 OSÓB



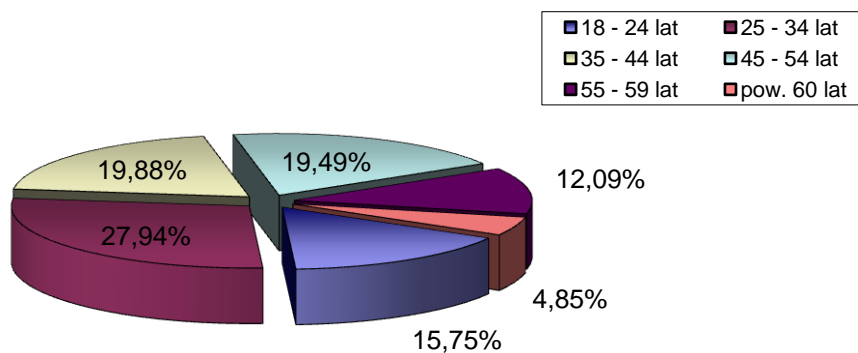
II. UPRAWNIENI DO POBIERANIA ZASIŁKU

1) Z prawem do zasiłku	→	433 OSÓB
2) Bez prawa do zasiłku	→	2620 OSÓB



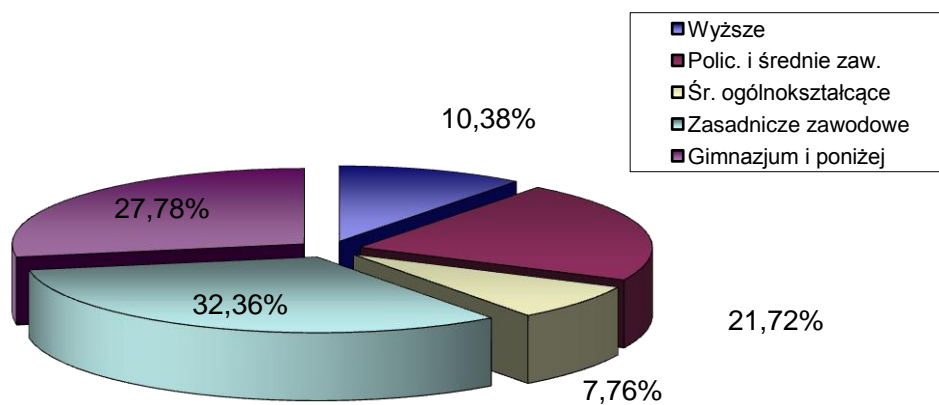
III. WEDŁUG WIEKU

		OGÓŁEM	KOBIETY
1) 18 - 24 lat	→	481	302
2) 25 - 34 lat	→	853	623
3) 35 - 44 lat	→	607	385
4) 45 - 54 lat	→	595	315
5) 55 - 59 lat	→	369	189
6) pow. 60 lat	→	148	23



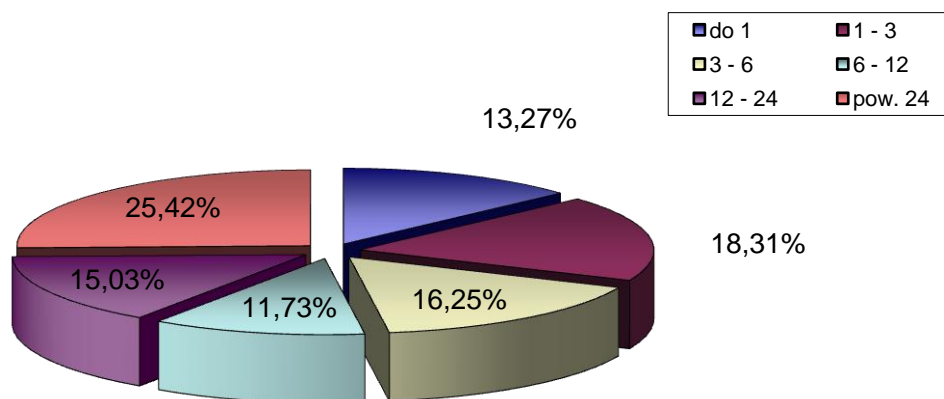
IV. WEDŁUG POZIOMU WYKSZTAŁCENIA

		OGÓŁEM	KOBIETY
1) Wyższe	→	317	233
2) Polic. i średnie zaw.	→	663	474
3) Śr. ogólnokształcące	→	237	172
4) Zasadnicze zawodowe	→	988	543
5) Gimnazjum i poniżej	→	848	415



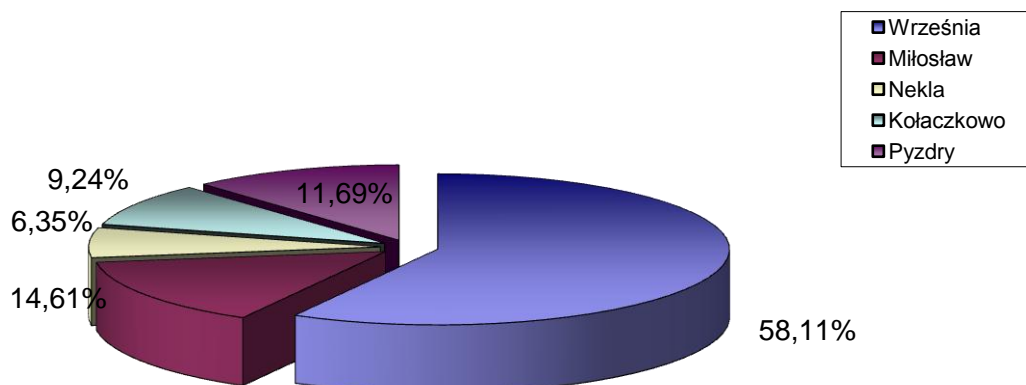
V. WEDŁUG CZASU POZOSTAWANIA BEZ PRACY W MIESIĄCACH

		OGÓŁEM	KOBIETY
1) do 1	→	405	183
2) 1 - 3	→	559	286
3) 3 - 6	→	496	294
4) 6 - 12	→	358	210
5) 12 - 24	→	459	321
6) pow. 24	→	776	543



VI. WEDŁUG GMIN

		OGÓŁEM	KOBIETY
1) Września	→	1774	1076
2) Miłosław	→	446	245
3) Nekla	→	194	118
4) Kołaczkowo	→	282	186
5) Pызdry	→	357	212



VII. STOPA BEZROBOCIA (stan na 31 12 2015 r.)

OGÓŁEM

1) Powiat wrzesiński	→	9,8%
2) Woj. wielkopolskie	→	6,2%
3) Kraj	→	9,8%

