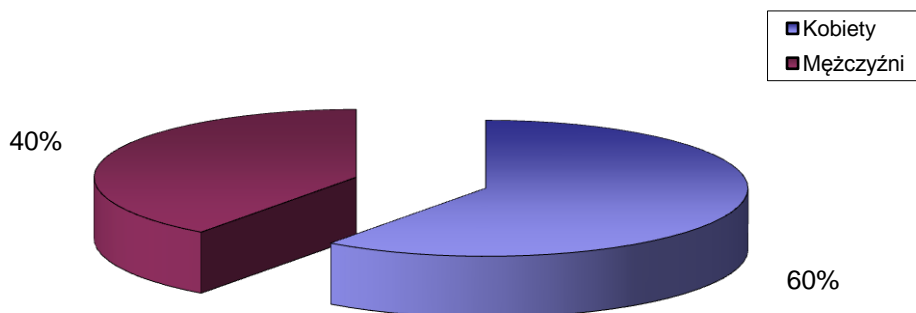


# STRUKTURA BEZROBOCIA W POWIECIE WRZESIŃSKIM NA KONIEC *LUTEGO 2016*

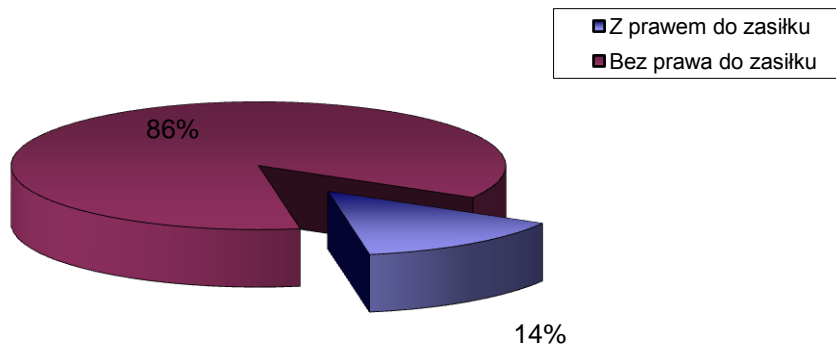
## I. WEDŁUG PŁCI

<b>OGÓŁEM</b>	→	<b>3064 OSÓB</b>
1) Kobiety	→	1840 OSÓB
2) Mężczyźni	→	1224 OSÓB



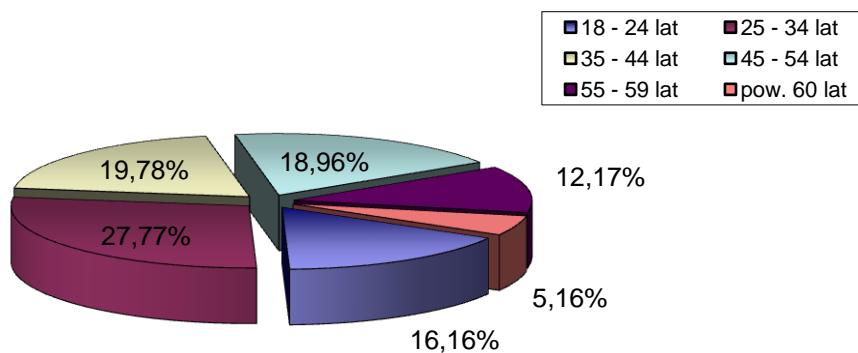
## II. UPRAWNIENI DO POBIERANIA ZASIŁKU

1) Z prawem do zasiłku	→	428 OSÓB
2) Bez prawa do zasiłku	→	2636 OSÓB



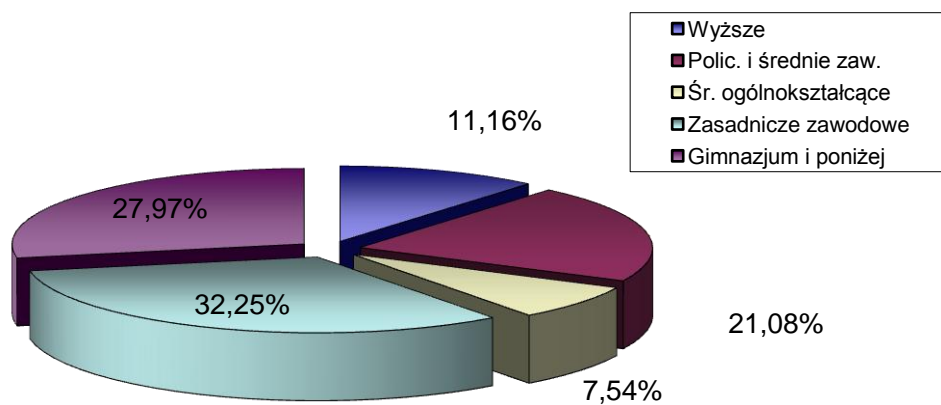
### III. WEDŁUG WIEKU

		OGÓŁEM	KOBIETY
1) 18 - 24 lat	→	495	306
2) 25 - 34 lat	→	851	629
3) 35 - 44 lat	→	606	379
4) 45 - 54 lat	→	581	311
5) 55 - 59 lat	→	373	191
6) pow. 60 lat	→	158	24



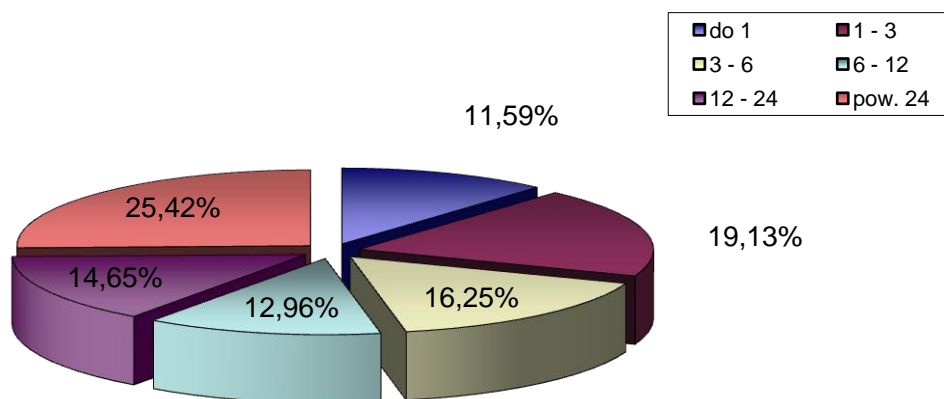
### IV. WEDŁUG POZIOMU WYKSZTAŁCENIA

		OGÓŁEM	KOBIETY
1) Wyższe	→	342	246
2) Polic. i średnie zaw.	→	646	462
3) Śr. ogólnokształcące	→	231	175
4) Zasadnicze zawodowe	→	988	541
5) Gimnazjum i poniżej	→	857	416



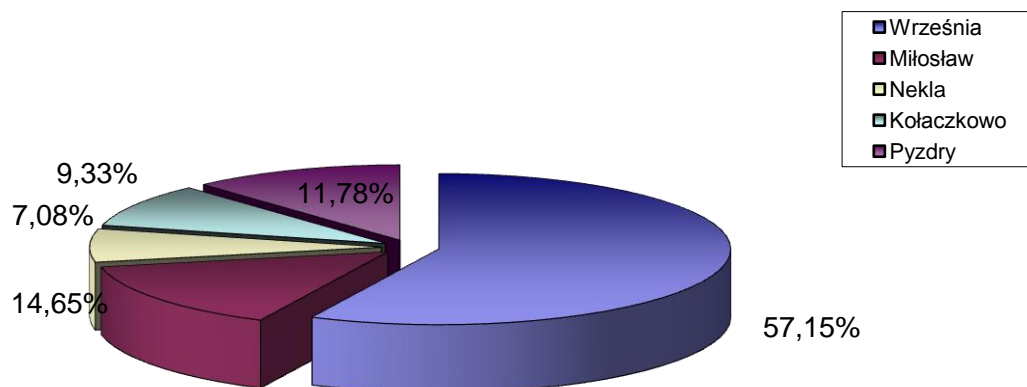
## V. WEDŁUG CZASU POZOSTAWANIA BEZ PRACY W MIESIĄCACH

		OGÓŁEM	KOBIETY
1) do 1	→	355	188
2) 1 - 3	→	586	272
3) 3 - 6	→	498	296
4) 6 - 12	→	397	227
5) 12 - 24	→	449	314
6) pow. 24	→	779	543



## VI. WEDŁUG GMIN

		OGÓŁEM	KOBIETY
1) Września	→	1751	1067
2) Miłosław	→	449	242
3) Nekla	→	217	137
4) Kołaczkowo	→	286	184
5) Pызdry	→	361	210



## VII. STOPA BEZROBOCIA (stan na 31 01 2016 r.)

OGÓŁEM

1) Powiat wrzesiński	→	10,2%
2) Woj. wielkopolskie	→	6,5%
3) Kraj	→	10,3%

