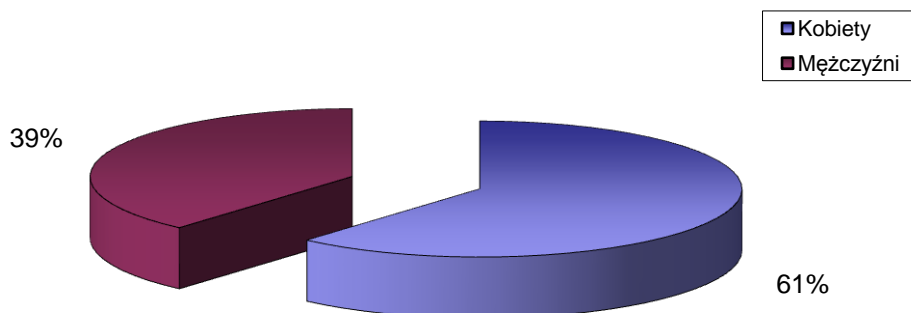


# STRUKTURA BEZROBOCIA W POWIECIE WRZESIŃSKIM NA KONIEC *MARCA 2016*

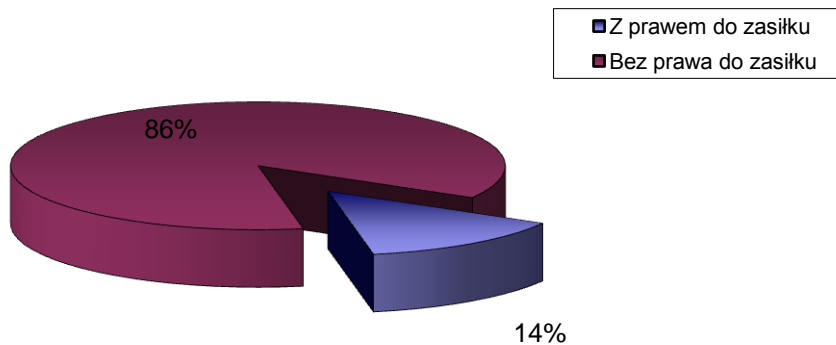
## I. WEDŁUG PŁCI

<b>OGÓŁEM</b>	→	<b>2964 OSÓB</b>
1) Kobiety	→	1821 OSÓB
2) Mężczyźni	→	1143 OSÓB



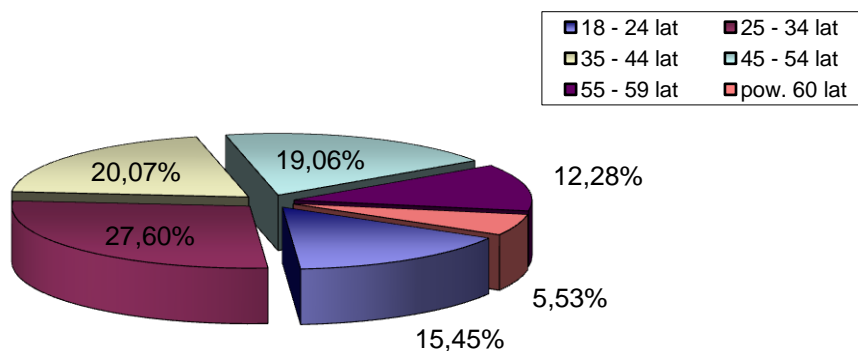
## II. UPRAWNIENI DO POBIERANIA ZASIŁKU

1) Z prawem do zasiłku	→	407 OSÓB
2) Bez prawa do zasiłku	→	2557 OSÓB



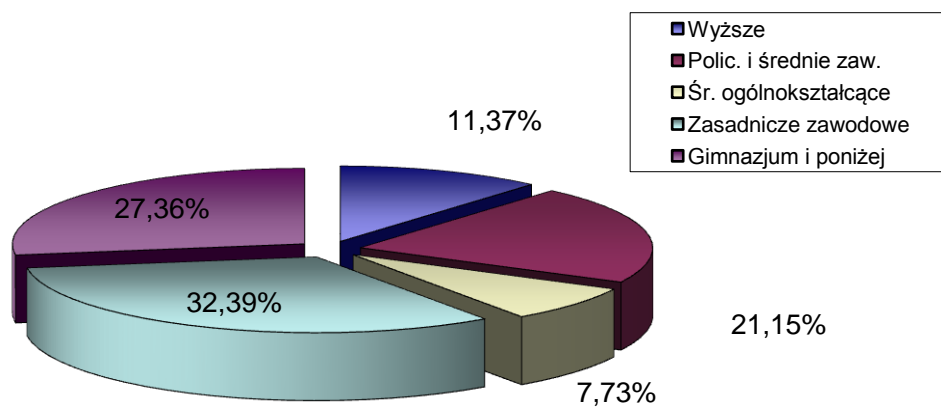
### III. WEDŁUG WIEKU

		OGÓŁEM	KOBIETY
1) 18 - 24 lat	→	458	298
2) 25 - 34 lat	→	818	618
3) 35 - 44 lat	→	595	385
4) 45 - 54 lat	→	565	304
5) 55 - 59 lat	→	364	193
6) pow. 60 lat	→	164	23



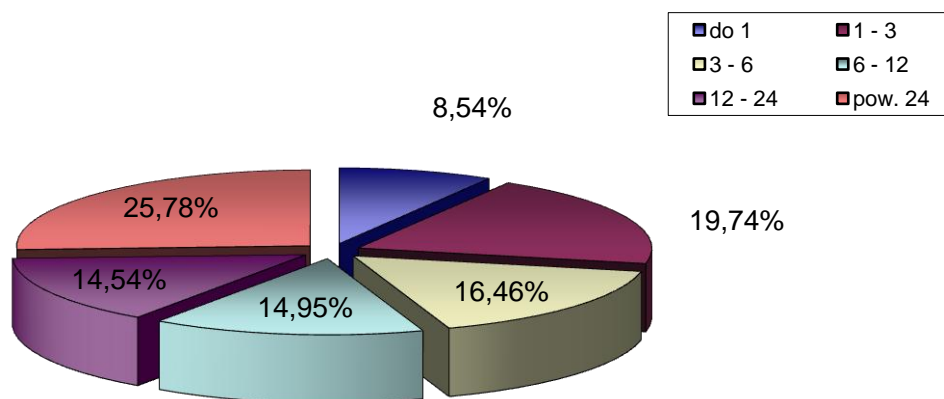
### IV. WEDŁUG POZIOMU WYKSZTAŁCENIA

		OGÓŁEM	KOBIETY
1) Wyższe	→	337	243
2) Polic. i średnie zaw.	→	627	465
3) Śr. ogólnokształcące	→	229	172
4) Zasadnicze zawodowe	→	960	537
5) Gimnazjum i poniżej	→	811	404



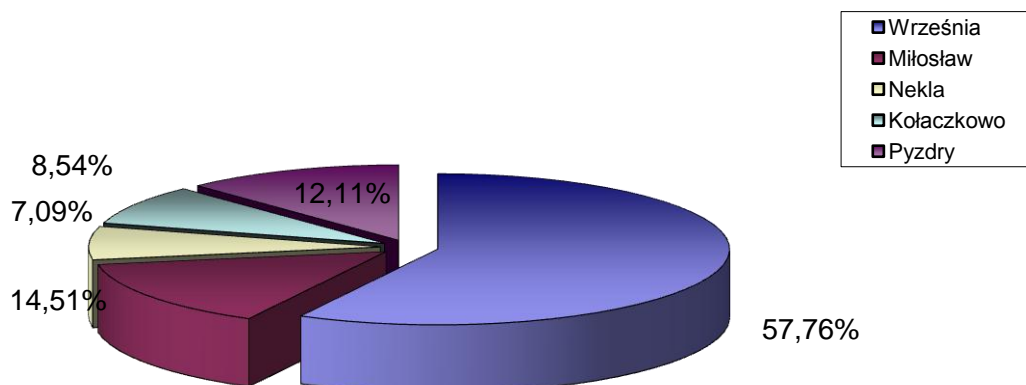
## V. WEDŁUG CZASU POZOSTAWANIA BEZ PRACY W MIESIĄCACH

		OGÓŁEM	KOBIETY
1) do 1	→	253	134
2) 1 - 3	→	585	330
3) 3 - 6	→	488	260
4) 6 - 12	→	443	281
5) 12 - 24	→	431	282
6) pow. 24	→	764	534



## VI. WEDŁUG GMIN

		OGÓŁEM	KOBIETY
1) Września	→	1712	1069
2) Miłosław	→	430	248
3) Nekla	→	210	132
4) Kołaczkowo	→	253	159
5) Pyzdry	→	359	213



## VII. STOPA BEZROBOCIA (stan na 29 02 2016 r.)

OGÓŁEM

1) Powiat wrzesiński	→	10,2%
2) Woj. wielkopolskie	→	6,5%
3) Kraj	→	10,3%

