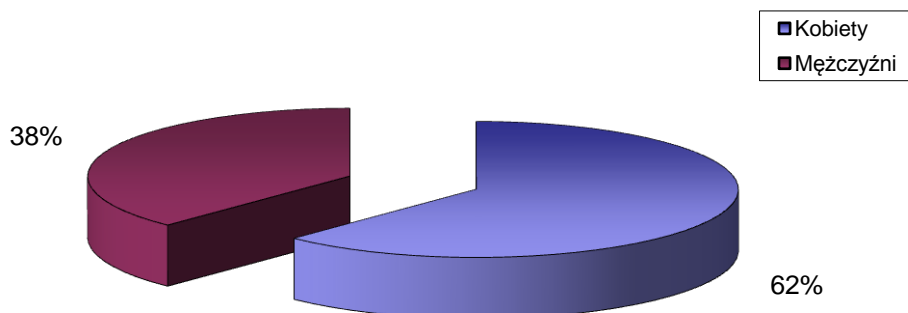


STRUKTURA BEZROBOCIA W POWIECIE WRZESIŃSKIM NA KONIEC *KWIETNIA 2016*

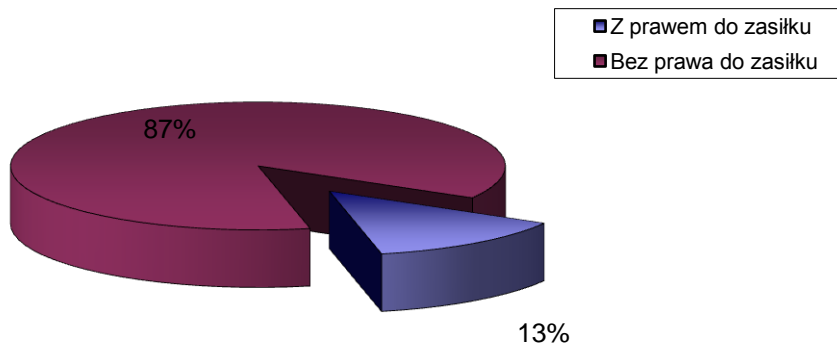
I. WEDŁUG PŁCI

OGÓŁEM	→	2844 OSÓB
1) Kobiety	→	1769 OSÓB
2) Mężczyźni	→	1075 OSÓB



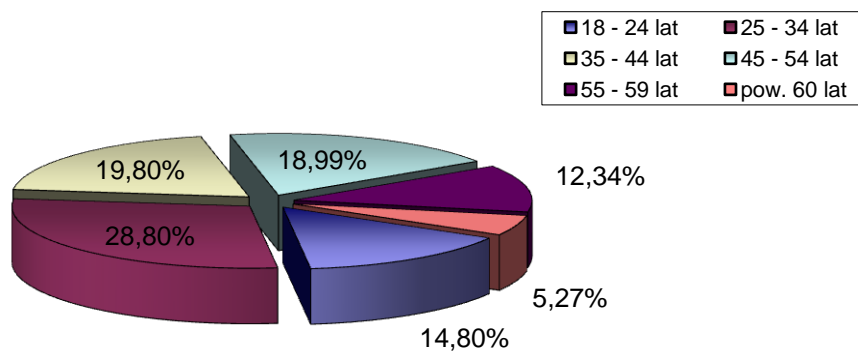
II. UPRAWNIENI DO POBIERANIA ZASIŁKU

1) Z prawem do zasiłku	→	378 OSÓB
2) Bez prawa do zasiłku	→	2466 OSÓB



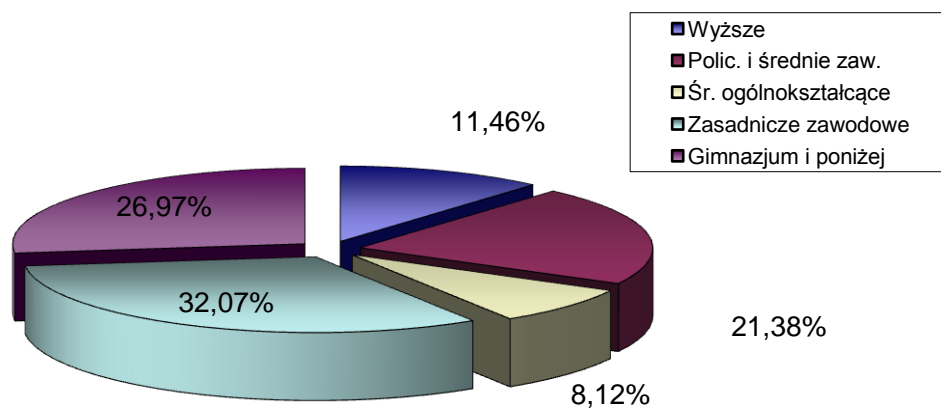
III. WEDŁUG WIEKU

		OGÓŁEM	KOBIETY
1) 18 - 24 lat	→	421	283
2) 25 - 34 lat	→	819	616
3) 35 - 44 lat	→	563	368
4) 45 - 54 lat	→	540	295
5) 55 - 59 lat	→	351	188
6) pow. 60 lat	→	150	19



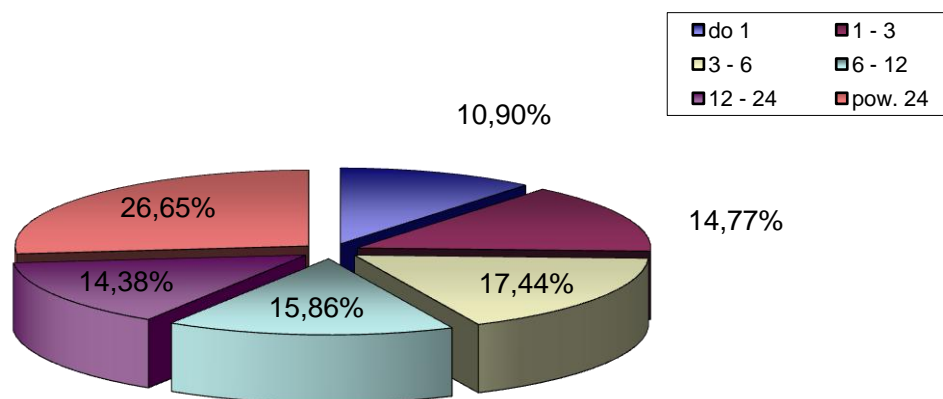
IV. WEDŁUG POZIOMU WYKSZTAŁCENIA

		OGÓŁEM	KOBIETY
1) Wyższe	→	326	245
2) Polic. i średnie zaw.	→	608	451
3) Śr. ogólnokształcące	→	231	176
4) Zasadnicze zawodowe	→	912	501
5) Gimnazjum i poniżej	→	767	396



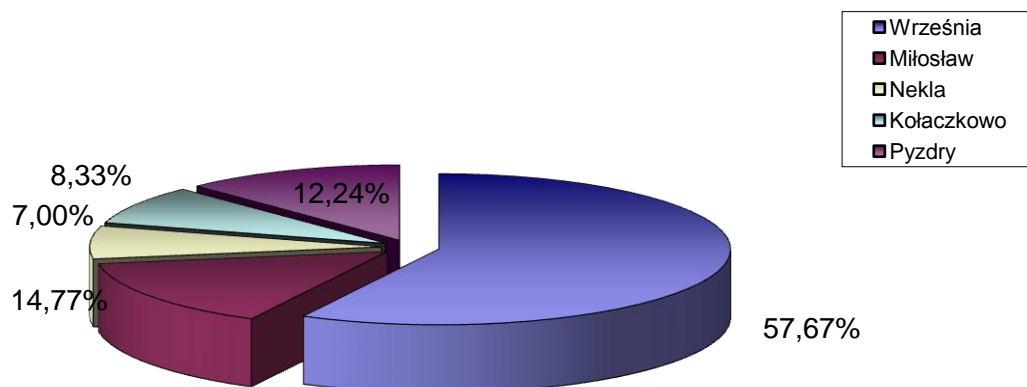
V. WEDŁUG CZASU POZOSTAWANIA BEZ PRACY W MIESIĄCACH

		OGÓŁEM	KOBIETY
1) do 1	→	310	160
2) 1 - 3	→	420	260
3) 3 - 6	→	496	270
4) 6 - 12	→	451	286
5) 12 - 24	→	409	260
6) pow. 24	→	758	533



VI. WEDŁUG GMIN

		OGÓŁEM	KOBIETY
1) Września	→	1640	1043
2) Miłosław	→	420	242
3) Nekla	→	199	125
4) Kołaczkowo	→	237	151
5) Pyzdry	→	348	208



VII. STOPA BEZROBOCIA (stan na 31 03 2016 r.)

OGÓŁEM

1) Powiat wrzesiński	→	9,9%
2) Woj. wielkopolskie	→	6,3%
3) Kraj	→	10,0%

