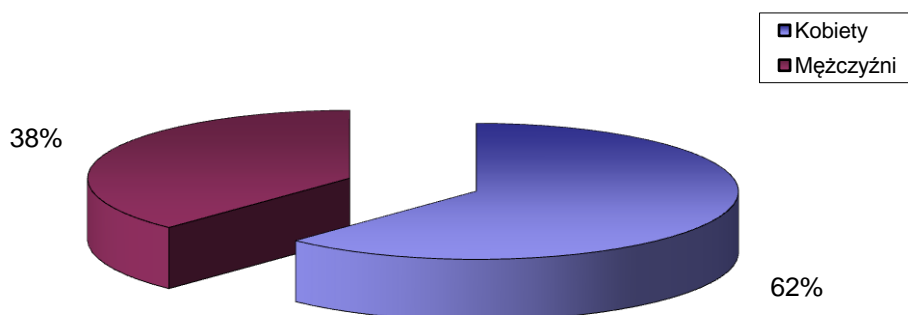


STRUKTURA BEZROBOCIA W POWIECIE WRZESIŃSKIM NA KONIEC MAJA 2016

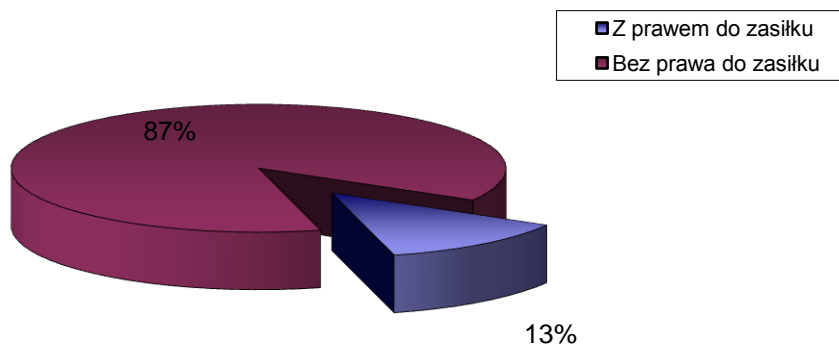
I. WEDŁUG PŁCI

| | | |
|---------------|---|------------------|
| OGÓŁEM | → | 2666 OSÓB |
| 1) Kobiety | → | 1655 OSÓB |
| 2) Mężczyźni | → | 1011 OSÓB |



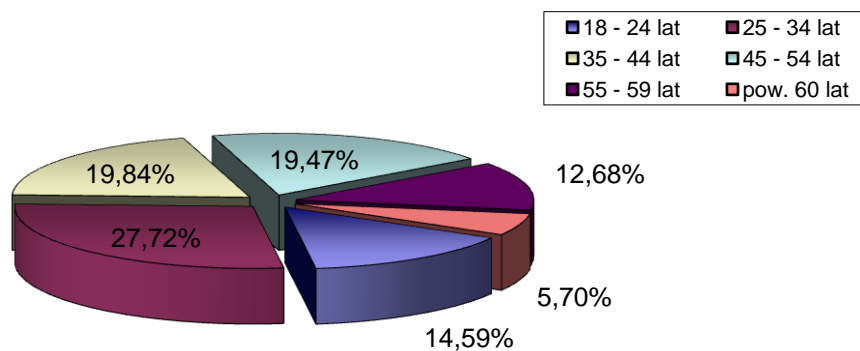
II. UPRAWNIENI DO POBIERANIA ZASIŁKU

| | | |
|-------------------------|---|-----------|
| 1) Z prawem do zasiłku | → | 337 OSÓB |
| 2) Bez prawa do zasiłku | → | 2329 OSÓB |



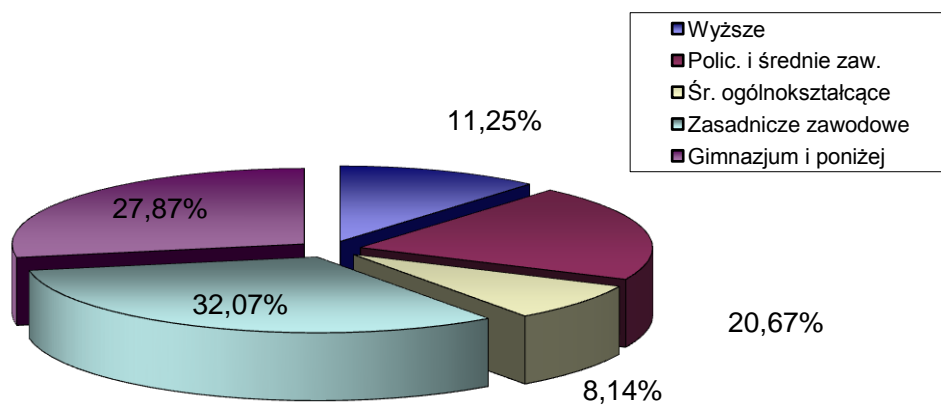
III. WEDŁUG WIEKU

| | | OGÓŁEM | KOBIETY |
|----------------|---|--------|---------|
| 1) 18 - 24 lat | → | 389 | 259 |
| 2) 25 - 34 lat | → | 739 | 557 |
| 3) 35 - 44 lat | → | 529 | 352 |
| 4) 45 - 54 lat | → | 519 | 286 |
| 5) 55 - 59 lat | → | 338 | 179 |
| 6) pow. 60 lat | → | 152 | 22 |



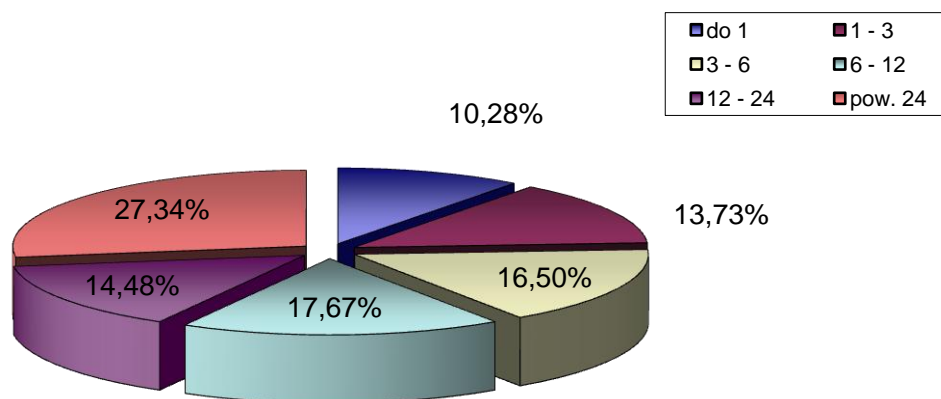
IV. WEDŁUG POZIOMU WYKSZTAŁCENIA

| | | OGÓŁEM | KOBIETY |
|--------------------------|---|--------|---------|
| 1) Wyższe | → | 300 | 219 |
| 2) Polic. i średnie zaw. | → | 551 | 405 |
| 3) Śr. ogólnokształcące | → | 217 | 167 |
| 4) Zasadnicze zawodowe | → | 855 | 476 |
| 5) Gimnazjum i poniżej | → | 743 | 388 |



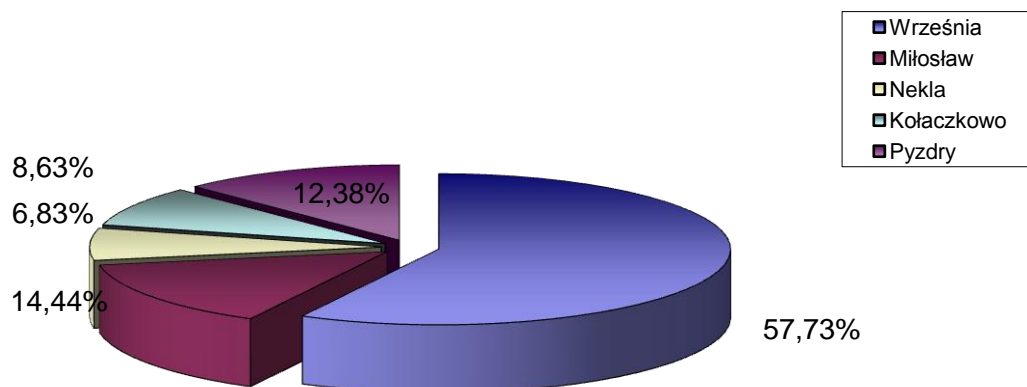
V. WEDŁUG CZASU POZOSTAWANIA BEZ PRACY W MIESIĄCACH

| | | OGÓŁEM | KOBIETY |
|------------|---|--------|---------|
| 1) do 1 | → | 274 | 130 |
| 2) 1 - 3 | → | 366 | 209 |
| 3) 3 - 6 | → | 440 | 248 |
| 4) 6 - 12 | → | 471 | 313 |
| 5) 12 - 24 | → | 386 | 245 |
| 6) pow. 24 | → | 729 | 510 |



VI. WEDŁUG GMIN

| | | OGÓŁEM | KOBIETY |
|---------------|---|--------|---------|
| 1) Września | → | 1539 | 972 |
| 2) Miłosław | → | 385 | 226 |
| 3) Nekla | → | 182 | 117 |
| 4) Kołaczkowo | → | 230 | 145 |
| 5) Pызdry | → | 330 | 195 |



VII. STOPA BEZROBOCIA (stan na 30 04 2016 r.)

OGÓŁEM

| | | |
|-----------------------|---|------|
| 1) Powiat wrzesiński | → | 9,5% |
| 2) Woj. wielkopolskie | → | 6,0% |
| 3) Kraj | → | 9,5% |

