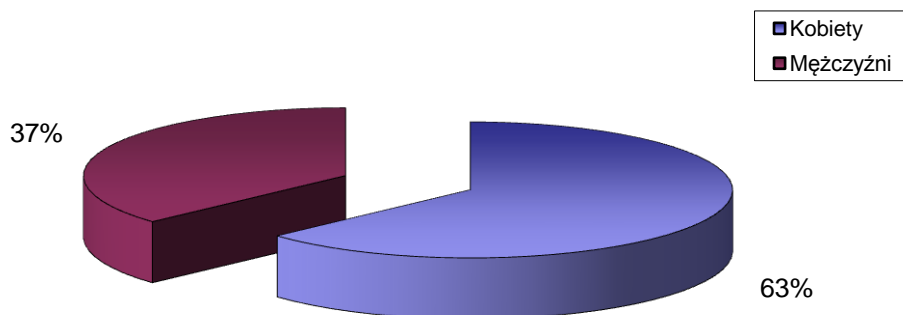


# STRUKTURA BEZROBOCIA W POWIECIE WRZESIŃSKIM NA KONIEC *CZERWCA 2016*

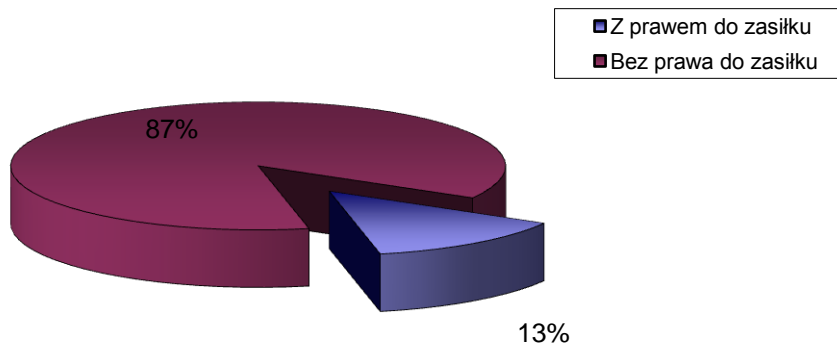
## I. WEDŁUG PŁCI

<b>OGÓŁEM</b>	→	<b>2527 OSÓB</b>
1) Kobiety	→	1596 OSÓB
2) Mężczyźni	→	931 OSÓB



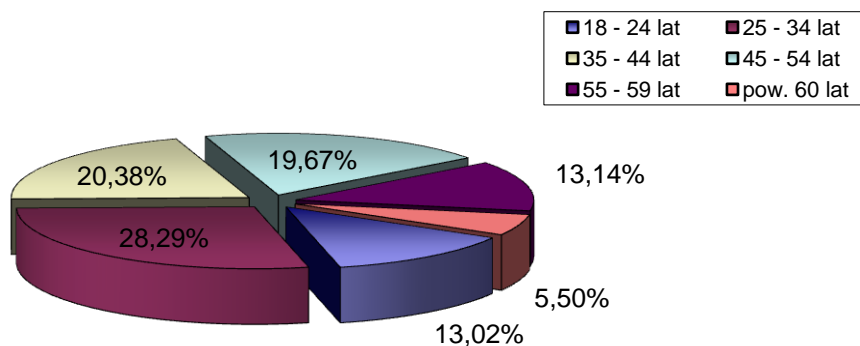
## II. UPRAWNIENI DO POBIERANIA ZASIŁKU

1) Z prawem do zasiłku	→	338 OSÓB
2) Bez prawa do zasiłku	→	2189 OSÓB



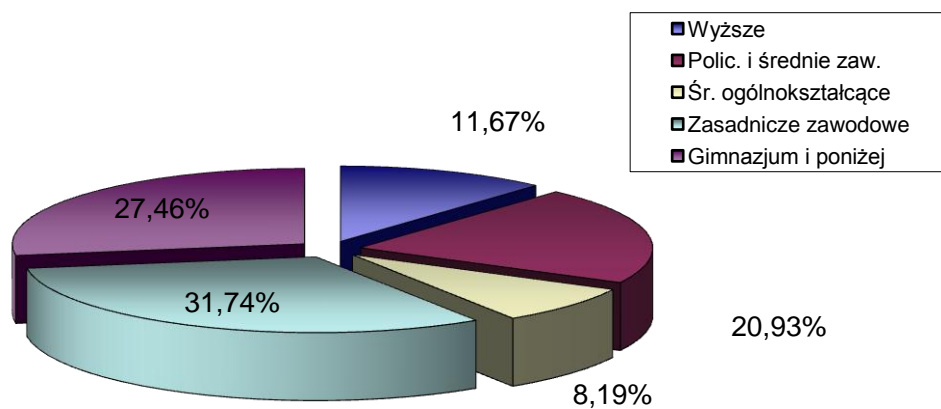
### III. WEDŁUG WIEKU

		OGÓŁEM	KOBIETY
1) 18 - 24 lat	→	329	227
2) 25 - 34 lat	→	715	544
3) 35 - 44 lat	→	515	345
4) 45 - 54 lat	→	497	274
5) 55 - 59 lat	→	332	183
6) pow. 60 lat	→	139	23



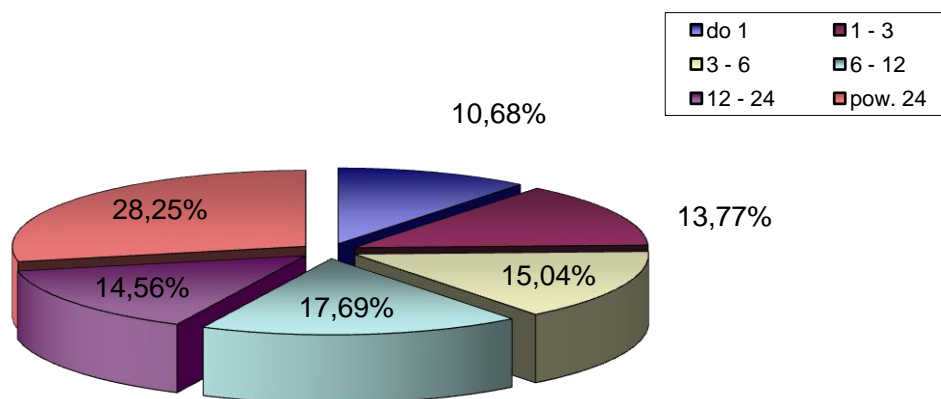
### IV. WEDŁUG POZIOMU WYKSZTAŁCENIA

		OGÓŁEM	KOBIETY
1) Wyższe	→	295	217
2) Polic. i średnie zaw.	→	529	395
3) Śr. ogólnokształcące	→	207	160
4) Zasadnicze zawodowe	→	802	444
5) Gimnazjum i poniżej	→	694	380



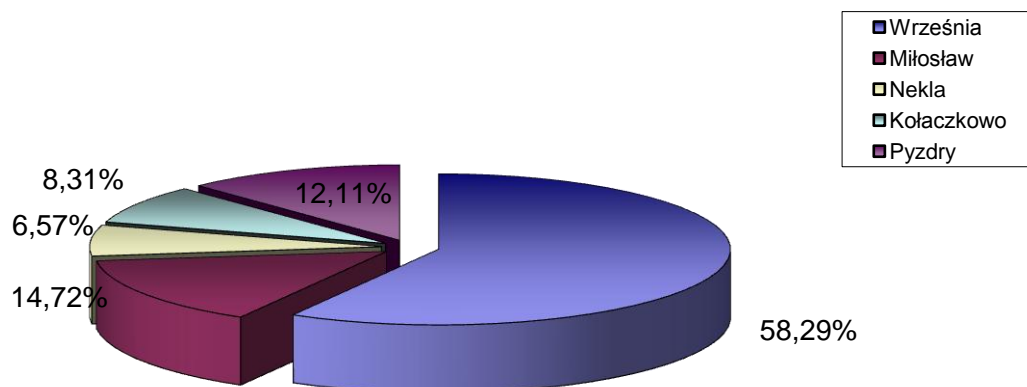
## V. WEDŁUG CZASU POZOSTAWANIA BEZ PRACY W MIESIĄCACH

		OGÓŁEM	KOBIETY
1) do 1	→	270	152
2) 1 - 3	→	348	177
3) 3 - 6	→	380	236
4) 6 - 12	→	447	300
5) 12 - 24	→	368	227
6) pow. 24	→	714	504



## VI. WEDŁUG GMIN

		OGÓŁEM	KOBIETY
1) Września	→	1473	938
2) Miłosław	→	372	229
3) Nekla	→	166	108
4) Kołaczkowo	→	210	137
5) Pызdry	→	306	184



## VII. STOPA BEZROBOCIA (stan na 31 05 2016 r.)

OGÓŁEM

1) Powiat wrzesiński	→	9,0%
2) Woj. wielkopolskie	→	5,7%
3) Kraj	→	9,1%

