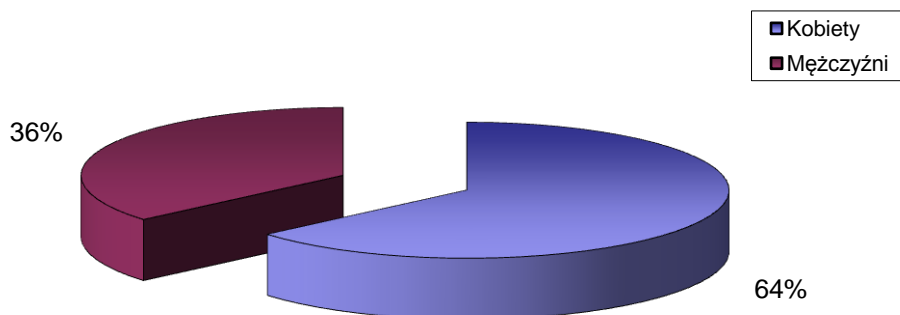


STRUKTURA BEZROBOCIA W POWIECIE WRZESIŃSKIM NA KONIEC *LIPCA 2016*

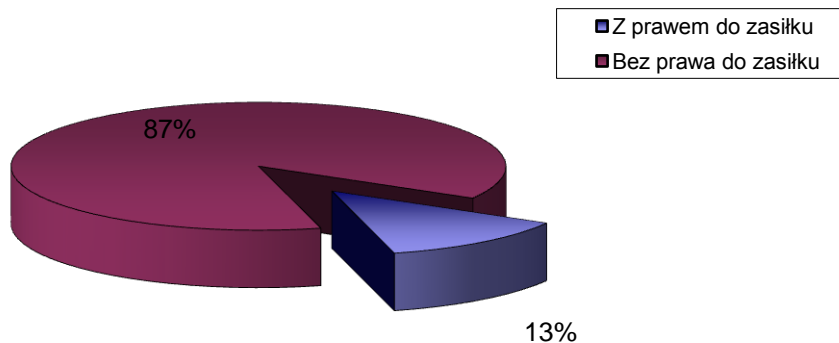
I. WEDŁUG PŁCI

OGÓŁEM	→	2441 OSÓB
1) Kobiety	→	1556 OSÓB
2) Mężczyźni	→	885 OSÓB



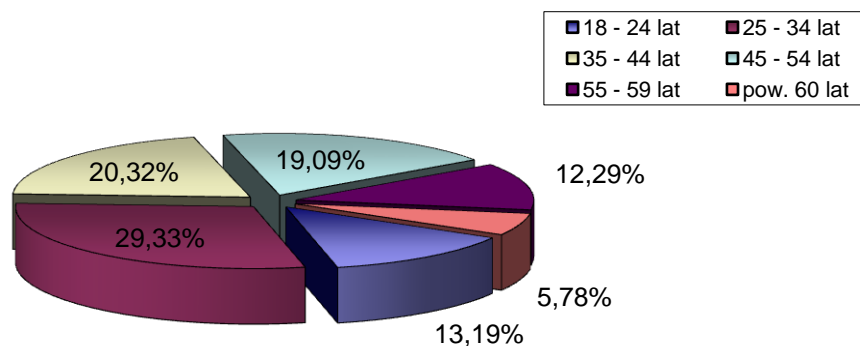
II. UPRAWNIENI DO POBIERANIA ZASIŁKU

1) Z prawem do zasiłku	→	308 OSÓB
2) Bez prawa do zasiłku	→	2133 OSÓB



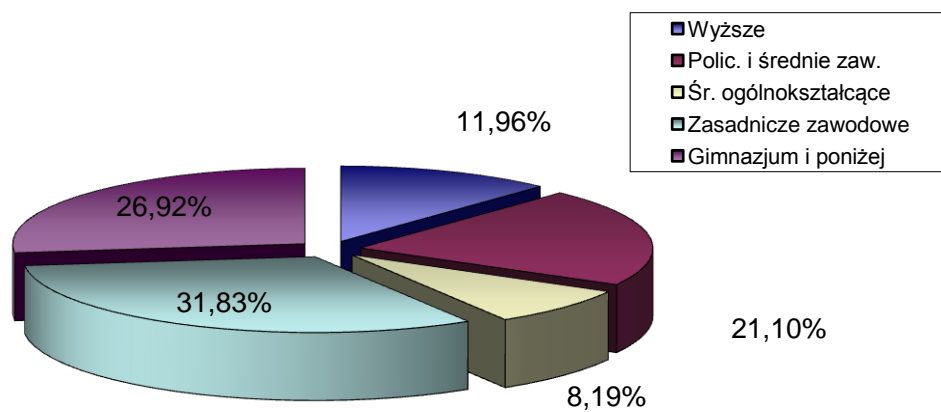
III. WEDŁUG WIEKU

		OGÓŁEM	KOBIETY
1) 18 - 24 lat	→	322	220
2) 25 - 34 lat	→	716	548
3) 35 - 44 lat	→	496	339
4) 45 - 54 lat	→	466	264
5) 55 - 59 lat	→	300	160
6) pow. 60 lat	→	141	25



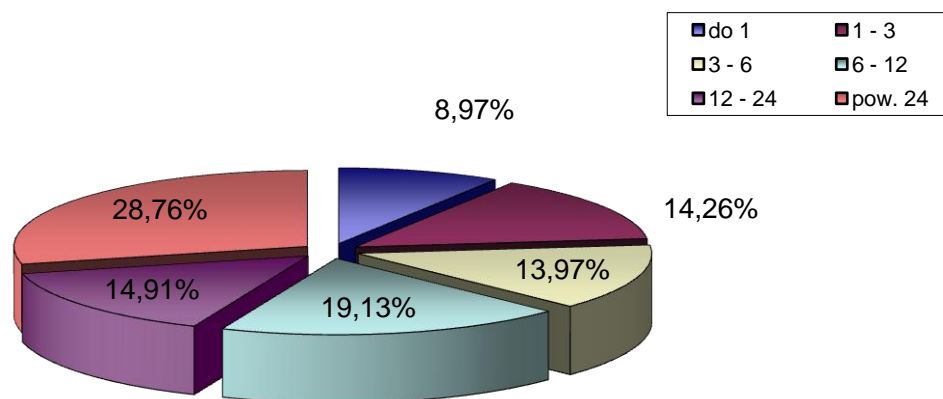
IV. WEDŁUG POZIOMU WYKSZTAŁCENIA

		OGÓŁEM	KOBIETY
1) Wyższe	→	292	210
2) Polic. i średnie zaw.	→	515	382
3) Śr. ogólnokształcące	→	200	155
4) Zasadnicze zawodowe	→	777	440
5) Gimnazjum i poniżej	→	657	369



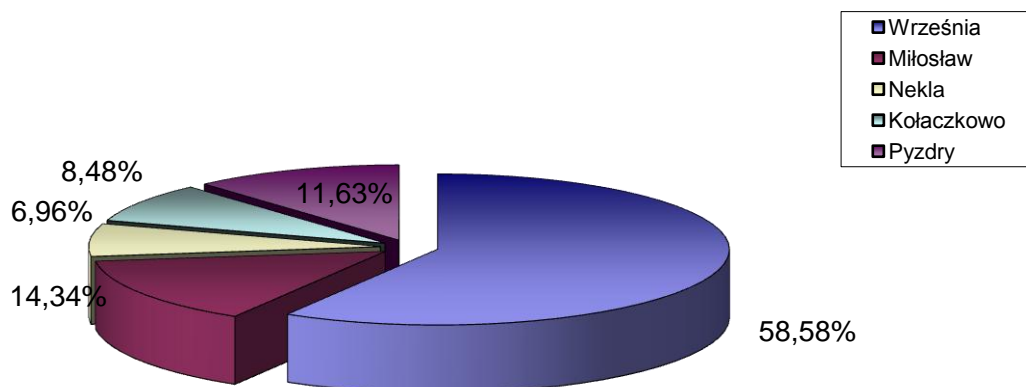
V. WEDŁUG CZASU POZOSTAWANIA BEZ PRACY W MIESIĄCACH

		OGÓŁEM	KOBIETY
1) do 1	→	219	109
2) 1 - 3	→	348	200
3) 3 - 6	→	341	213
4) 6 - 12	→	467	298
5) 12 - 24	→	364	234
6) pow. 24	→	702	502



VI. WEDŁUG GMIN

		OGÓŁEM	KOBIETY
1) Września	→	1430	917
2) Miłosław	→	350	217
3) Nekla	→	170	103
4) Kołaczkowo	→	207	140
5) Pызdry	→	284	179



VII. STOPA BEZROBOCIA (stan na 30 06 2016 r.)

OGÓŁEM

1) Powiat wrzesiński	→	8,5%
2) Woj. wielkopolskie	→	5,4%
3) Kraj	→	8,8%

