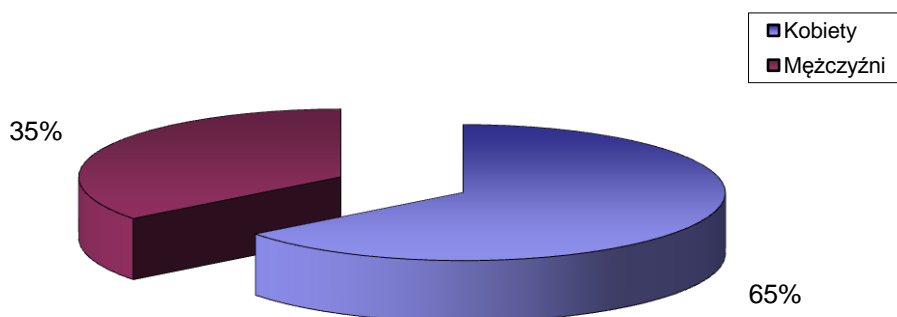


STRUKTURA BEZROBOCIA W POWIECIE WRZESIŃSKIM NA KONIEC *SIERPNI* 2016

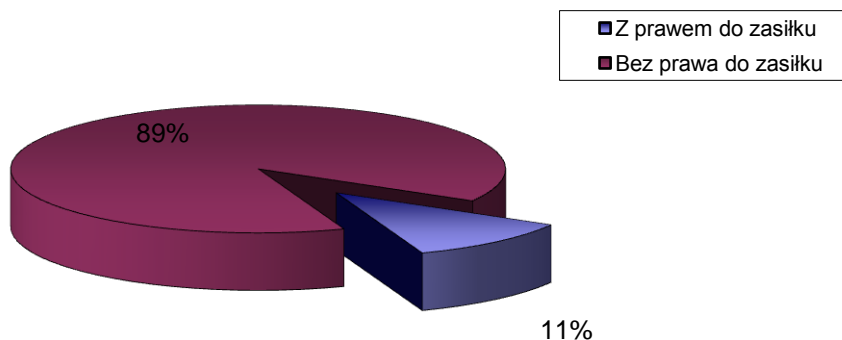
I. WEDŁUG PŁCI

OGÓŁEM	→	2438 OSÓB
1) Kobiety	→	1573 OSÓB
2) Mężczyźni	→	865 OSÓB



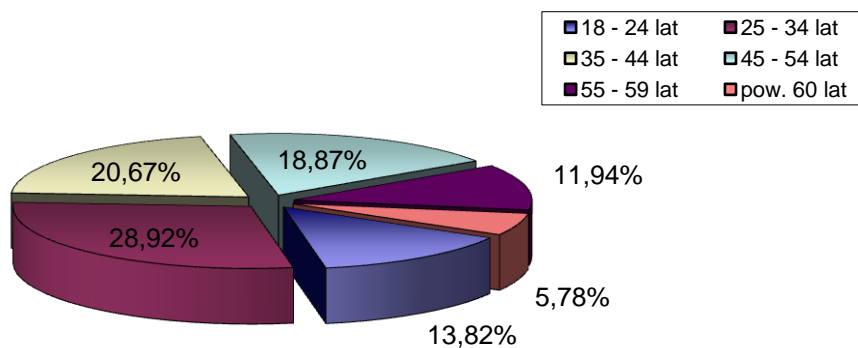
II. UPRAWNIENI DO POBIERANIA ZASIŁKU

1) Z prawem do zasiłku	→	269 OSÓB
2) Bez prawa do zasiłku	→	2169 OSÓB



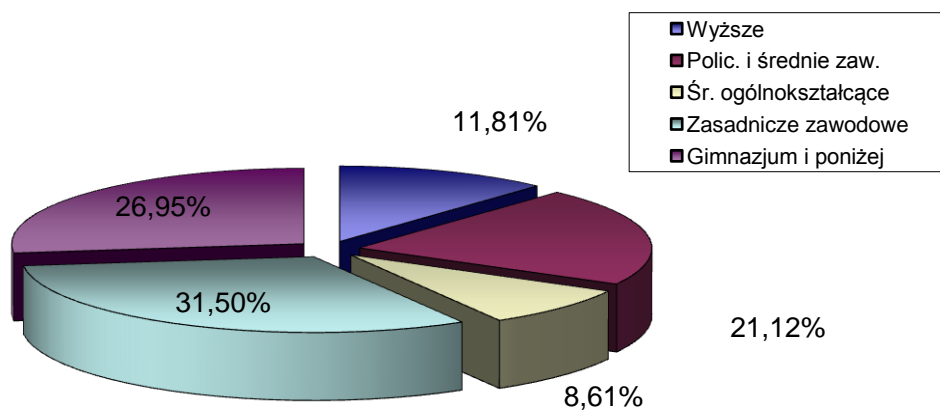
III. WEDŁUG WIEKU

		OGÓŁEM	KOBIETY
1) 18 - 24 lat	→	337	236
2) 25 - 34 lat	→	705	544
3) 35 - 44 lat	→	504	352
4) 45 - 54 lat	→	460	261
5) 55 - 59 lat	→	291	157
6) pow. 60 lat	→	141	23



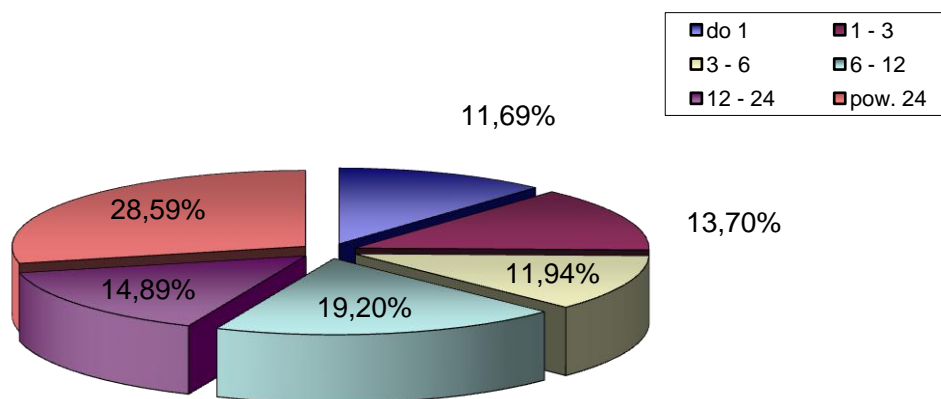
IV. WEDŁUG POZIOMU WYKSZTAŁCENIA

		OGÓŁEM	KOBIETY
1) Wyższe	→	288	210
2) Polic. i średnie zaw.	→	515	399
3) Śr. ogólnokształcące	→	210	160
4) Zasadnicze zawodowe	→	768	437
5) Gimnazjum i poniżej	→	657	367



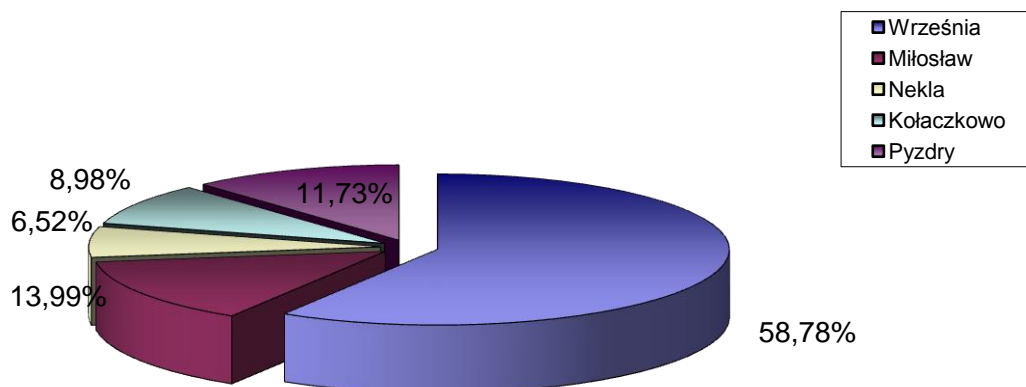
V. WEDŁUG CZASU POZOSTAWANIA BEZ PRACY W MIESIĄCACH

		OGÓŁEM	KOBIETY
1) do 1	→	285	167
2) 1 - 3	→	334	188
3) 3 - 6	→	291	169
4) 6 - 12	→	468	308
5) 12 - 24	→	363	242
6) pow. 24	→	697	499



VI. WEDŁUG GMIN

		OGÓŁEM	KOBIETY
1) Września	→	1433	933
2) Miłosław	→	341	216
3) Nekla	→	159	97
4) Kołaczkowo	→	219	147
5) Pызdry	→	286	180



VII. STOPA BEZROBOCIA (stan na 31 07 2016 r.)

OGÓŁEM

1) Powiat wrzesiński	→	8,3%
2) Woj. wielkopolskie	→	5,3%
3) Kraj	→	8,6%

