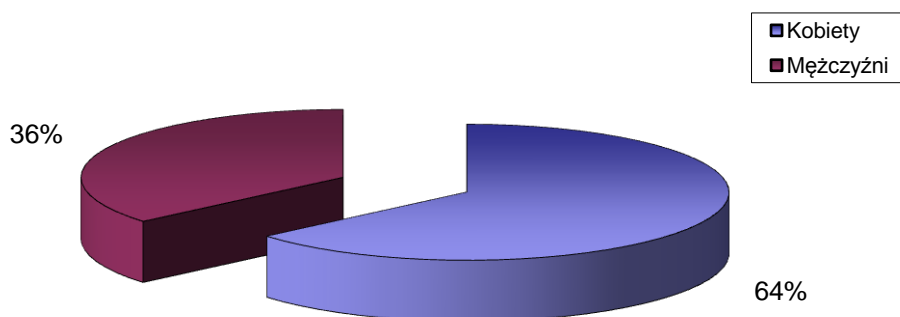


# STRUKTURA BEZROBOCIA W POWIECIE WRZESIŃSKIM NA KONIEC *WRZEŚNIA 2016*

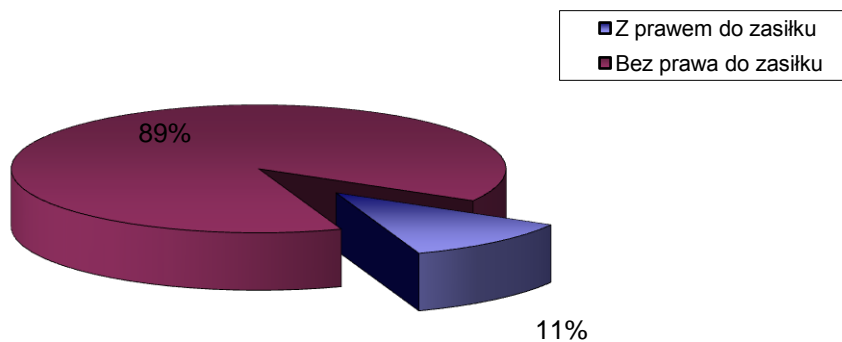
## I. WEDŁUG PŁCI

<b>OGÓŁEM</b>	→	<b>2391 OSÓB</b>
1) Kobiety	→	1525 OSÓB
2) Mężczyźni	→	866 OSÓB



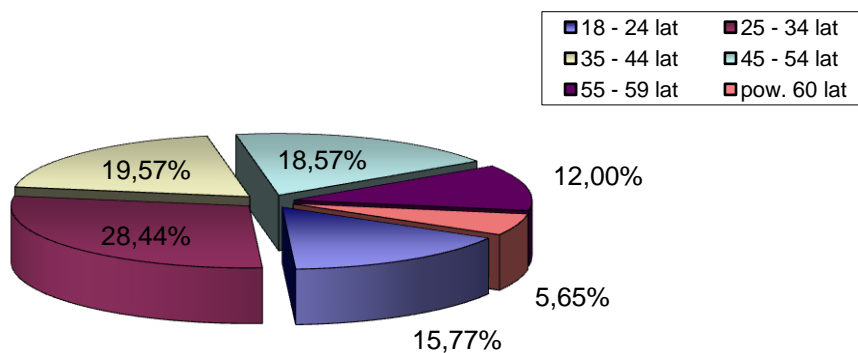
## II. UPRAWNIENI DO POBIERANIA ZASIŁKU

1) Z prawem do zasiłku	→	269 OSÓB
2) Bez prawa do zasiłku	→	2122 OSÓB



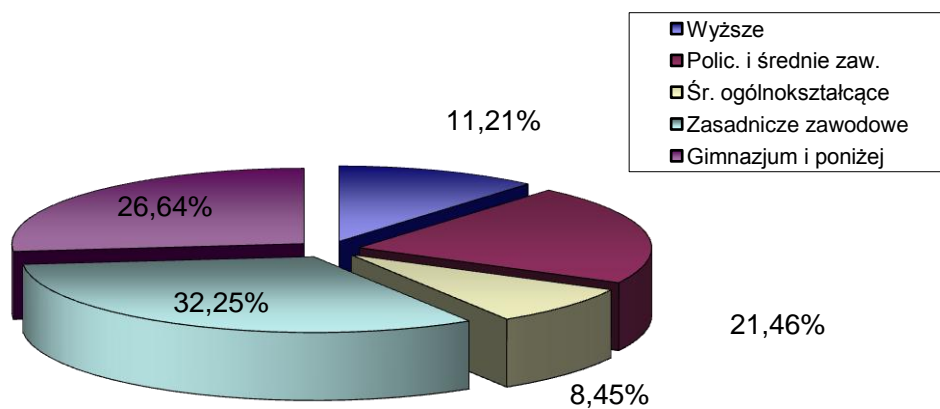
### III. WEDŁUG WIEKU

		OGÓŁEM	KOBIETY
1) 18 - 24 lat	→	377	258
2) 25 - 34 lat	→	680	523
3) 35 - 44 lat	→	468	318
4) 45 - 54 lat	→	444	250
5) 55 - 59 lat	→	287	155
6) pow. 60 lat	→	135	21



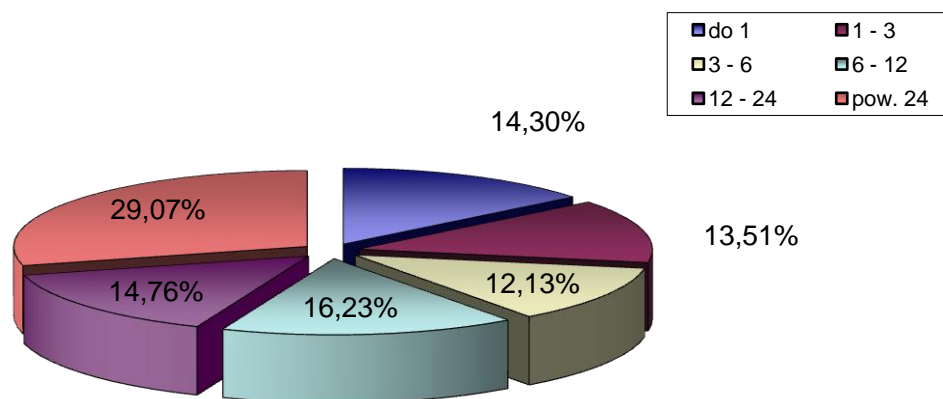
### IV. WEDŁUG POZIOMU WYKSZTAŁCENIA

		OGÓŁEM	KOBIETY
1) Wyższe	→	268	195
2) Polic. i średnie zaw.	→	513	391
3) Śr. ogólnokształcące	→	202	156
4) Zasadnicze zawodowe	→	771	433
5) Gimnazjum i poniżej	→	637	350



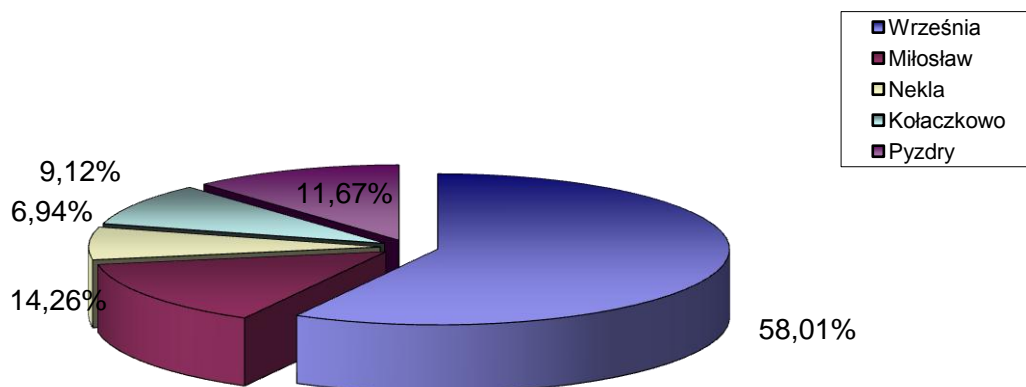
## V. WEDŁUG CZASU POZOSTAWANIA BEZ PRACY W MIESIĄCACH

		OGÓŁEM	KOBIETY
1) do 1	→	342	186
2) 1 - 3	→	323	186
3) 3 - 6	→	290	172
4) 6 - 12	→	388	251
5) 12 - 24	→	353	239
6) pow. 24	→	695	491



## VI. WEDŁUG GMIN

		OGÓŁEM	KOBIETY
1) Września	→	1387	898
2) Miłosław	→	341	215
3) Nekla	→	166	101
4) Kołaczkowo	→	218	136
5) Pyzdry	→	279	175



## VII. STOPA BEZROBOCIA (stan na 31 08 2016 r.)

OGÓŁEM

1) Powiat wrzesiński	→	8,3%
2) Woj. wielkopolskie	→	5,2%
3) Kraj	→	8,5%

