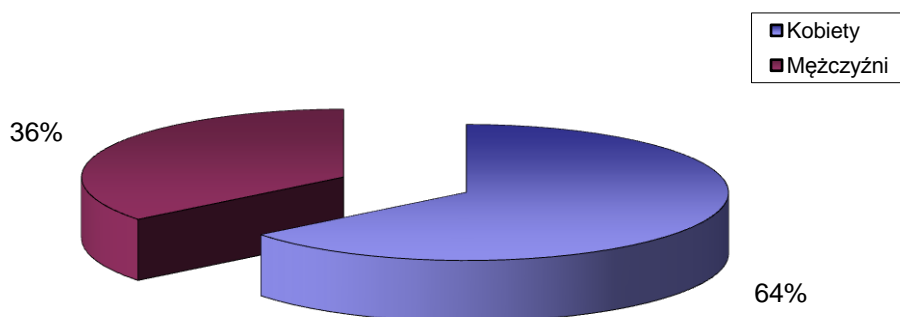


STRUKTURA BEZROBOCIA W POWIECIE WRZESIŃSKIM NA KONIEC *PAŹDZIERNIKA 2016*

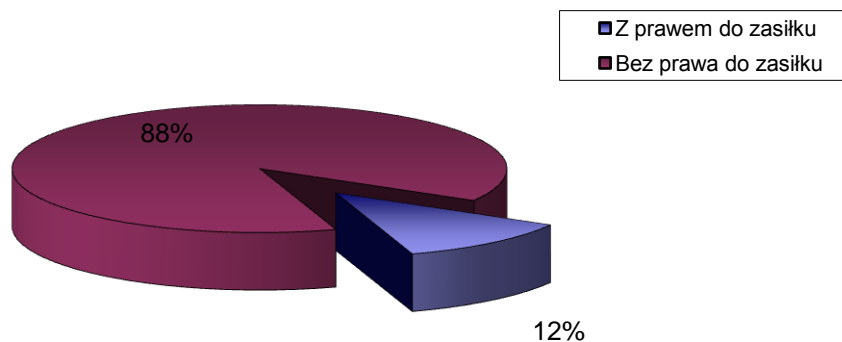
I. WEDŁUG PŁCI

OGÓŁEM	→	2295 OSÓB
1) Kobiety	→	1476 OSÓB
2) Mężczyźni	→	819 OSÓB



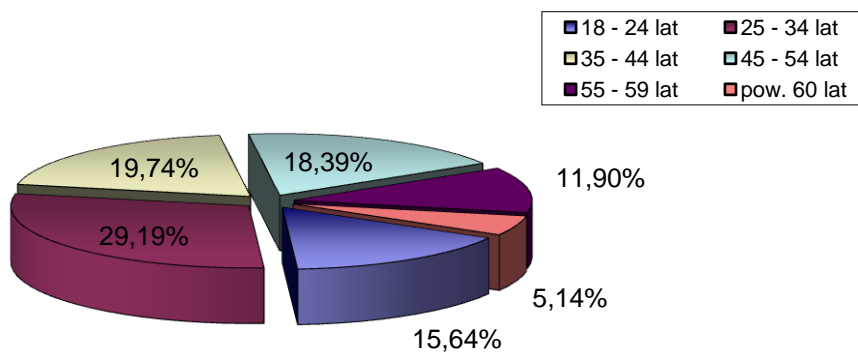
II. UPRAWNIENI DO POBIERANIA ZASIŁKU

1) Z prawem do zasiłku	→	268 OSÓB
2) Bez prawa do zasiłku	→	2027 OSÓB



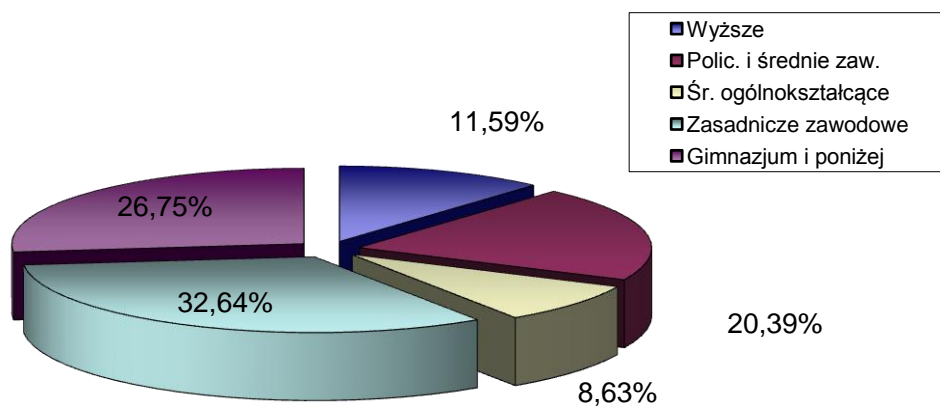
III. WEDŁUG WIEKU

		OGÓŁEM	KOBIETY
1) 18 - 24 lat	→	359	248
2) 25 - 34 lat	→	670	511
3) 35 - 44 lat	→	453	309
4) 45 - 54 lat	→	422	238
5) 55 - 59 lat	→	273	152
6) pow. 60 lat	→	118	18



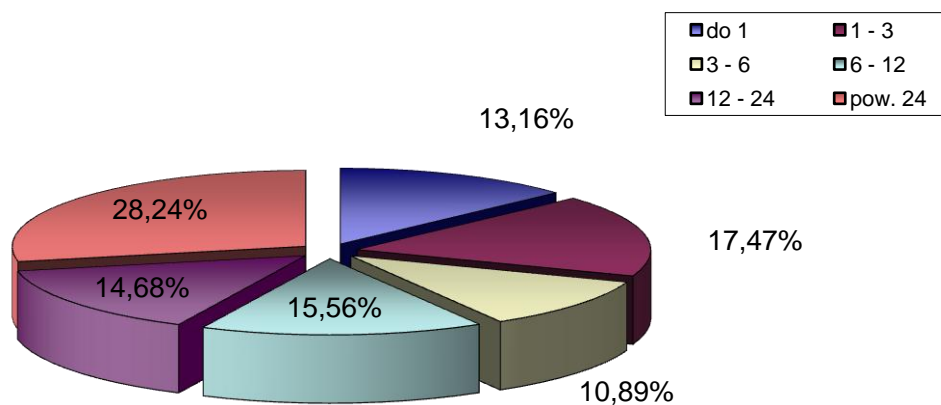
IV. WEDŁUG POZIOMU WYKSZTAŁCENIA

		OGÓŁEM	KOBIETY
1) Wyższe	→	266	200
2) Polic. i średnie zaw.	→	468	360
3) Śr. ogólnokształcące	→	198	150
4) Zasadnicze zawodowe	→	749	425
5) Gimnazjum i poniżej	→	614	341



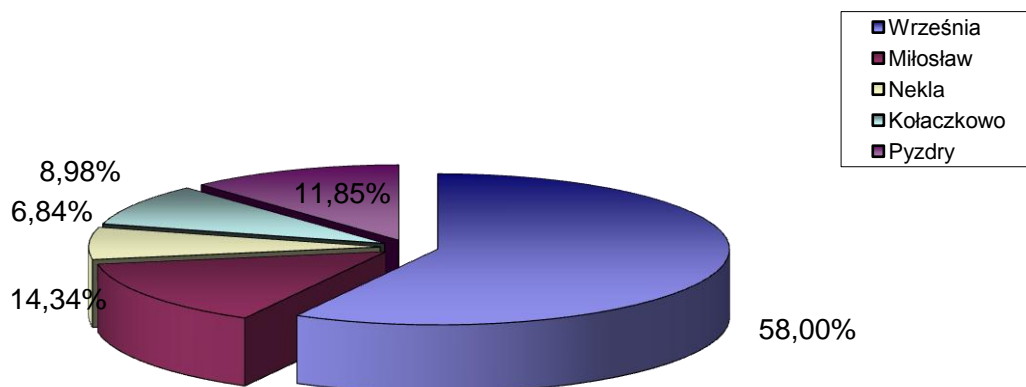
V. WEDŁUG CZASU POZOSTAWANIA BEZ PRACY W MIESIĄCACH

		OGÓŁEM	KOBIETY
1) do 1	→	302	154
2) 1 - 3	→	401	245
3) 3 - 6	→	250	157
4) 6 - 12	→	357	233
5) 12 - 24	→	337	227
6) pow. 24	→	648	460



VI. WEDŁUG GMIN

		OGÓŁEM	KOBIETY
1) Września	→	1331	865
2) Miłosław	→	329	207
3) Nekla	→	157	97
4) Kołaczkowo	→	206	127
5) Pызdry	→	272	180



VII. STOPA BEZROBOCIA (stan na 30 09 2016 r.)

OGÓŁEM

1) Powiat wrzesiński	→	7,7%
2) Woj. wielkopolskie	→	5,1%
3) Kraj	→	8,3%

