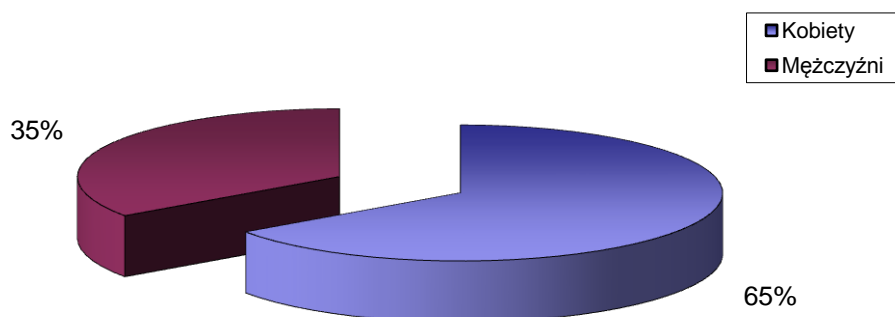


STRUKTURA BEZROBOCIA W POWIECIE WRZESIŃSKIM NA KONIEC *LISTOPADA 2016*

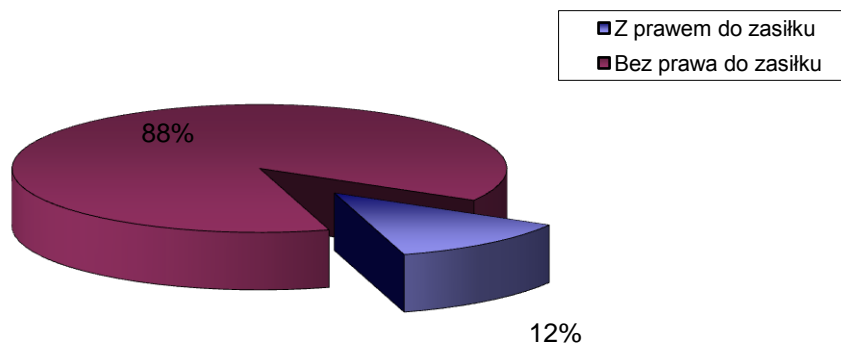
I. WEDŁUG PŁCI

OGÓŁEM	→	2135 OSÓB
1) Kobiety	→	1393 OSÓB
2) Mężczyźni	→	742 OSÓB



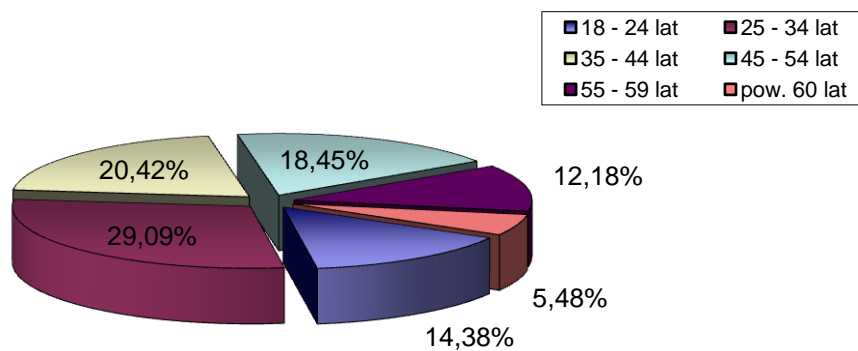
II. UPRAWNIENI DO POBIERANIA ZASIŁKU

1) Z prawem do zasiłku	→	259 OSÓB
2) Bez prawa do zasiłku	→	1876 OSÓB



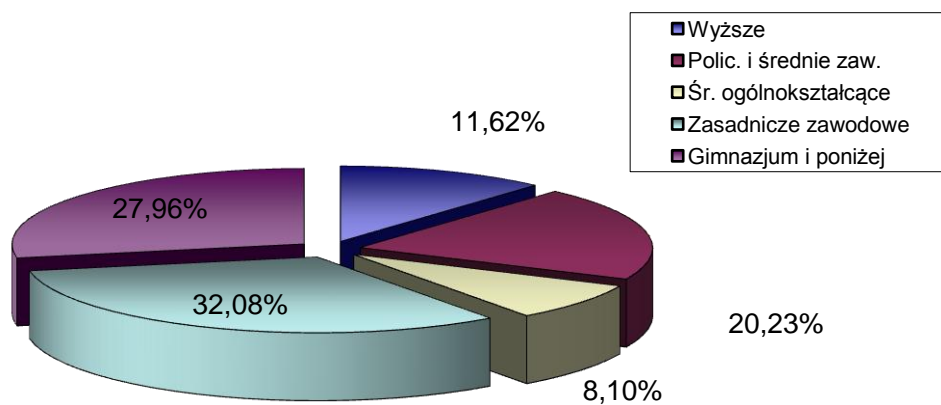
III. WEDŁUG WIEKU

		OGÓŁEM	KOBIETY
1) 18 - 24 lat	→	307	229
2) 25 - 34 lat	→	621	476
3) 35 - 44 lat	→	436	299
4) 45 - 54 lat	→	394	224
5) 55 - 59 lat	→	260	145
6) pow. 60 lat	→	117	20



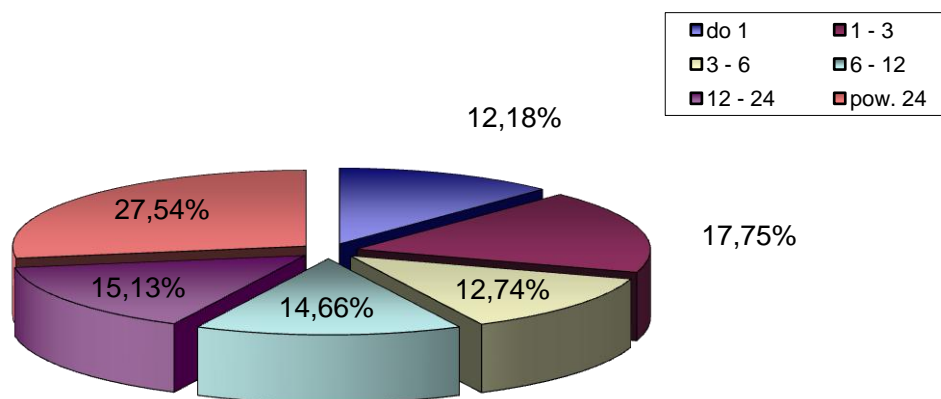
IV. WEDŁUG POZIOMU WYKSZTAŁCENIA

		OGÓŁEM	KOBIETY
1) Wyższe	→	248	193
2) Polic. i średnie zaw.	→	432	338
3) Śr. ogólnokształcące	→	173	140
4) Zasadnicze zawodowe	→	685	390
5) Gimnazjum i poniżej	→	597	332



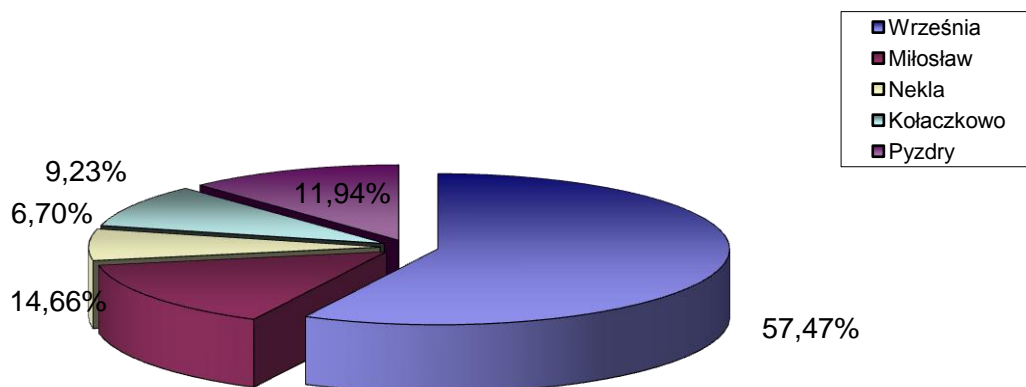
V. WEDŁUG CZASU POZOSTAWANIA BEZ PRACY W MIESIĄCACH

		OGÓŁEM	KOBIETY
1) do 1	→	260	132
2) 1 - 3	→	379	234
3) 3 - 6	→	272	179
4) 6 - 12	→	313	204
5) 12 - 24	→	323	229
6) pow. 24	→	588	415



VI. WEDŁUG GMIN

		OGÓŁEM	KOBIETY
1) Września	→	1227	803
2) Miłosław	→	313	204
3) Nekla	→	143	93
4) Kołaczkowo	→	197	118
5) Pызdry	→	255	175



VII. STOPA BEZROBOCIA (stan na 31 10 2016 r.)

OGÓŁEM

1) Powiat wrzesiński	→	7,4%
2) Woj. wielkopolskie	→	5,0%
3) Kraj	→	8,2%

