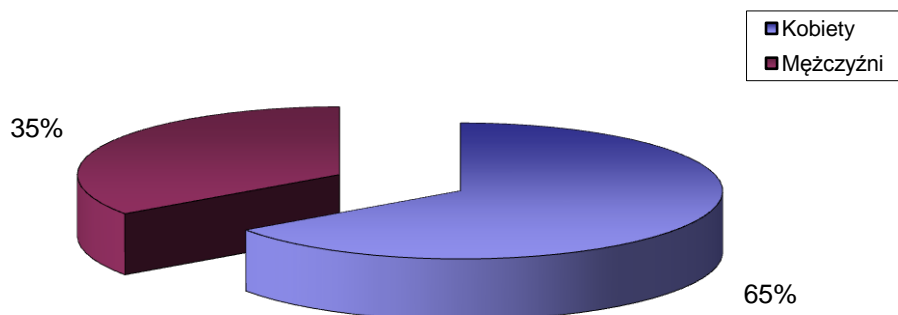


STRUKTURA BEZROBOCIA W POWIECIE WRZESIŃSKIM NA KONIEC *GRUDNIA 2016*

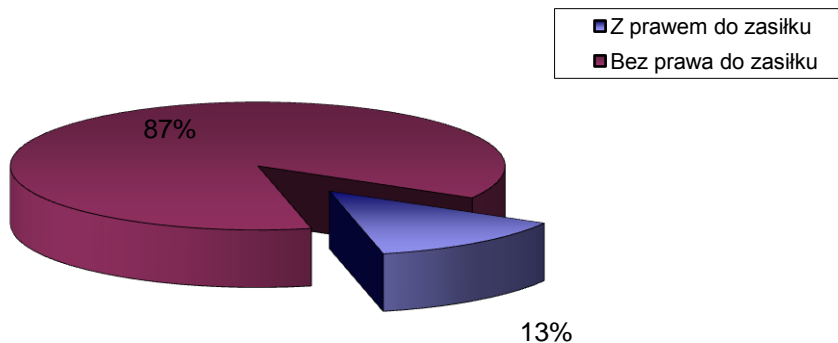
I. WEDŁUG PŁCI

| | | |
|---------------|---|------------------|
| OGÓŁEM | → | 2062 OSÓB |
| 1) Kobiety | → | 1345 OSÓB |
| 2) Mężczyźni | → | 717 OSÓB |



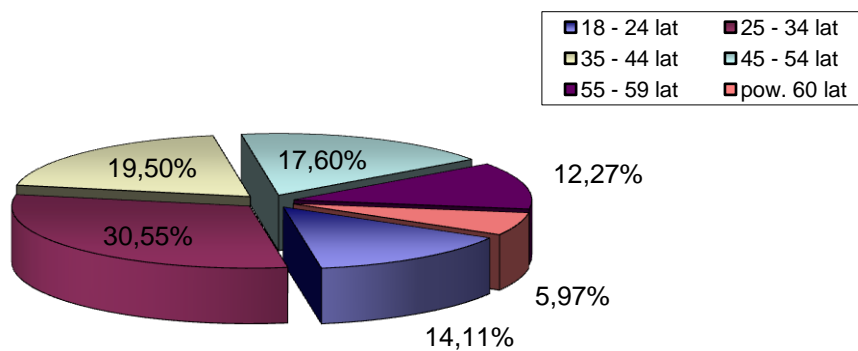
II. UPRAWNIENI DO POBIERANIA ZASIŁKU

| | | |
|-------------------------|---|-----------|
| 1) Z prawem do zasiłku | → | 272 OSÓB |
| 2) Bez prawa do zasiłku | → | 1790 OSÓB |



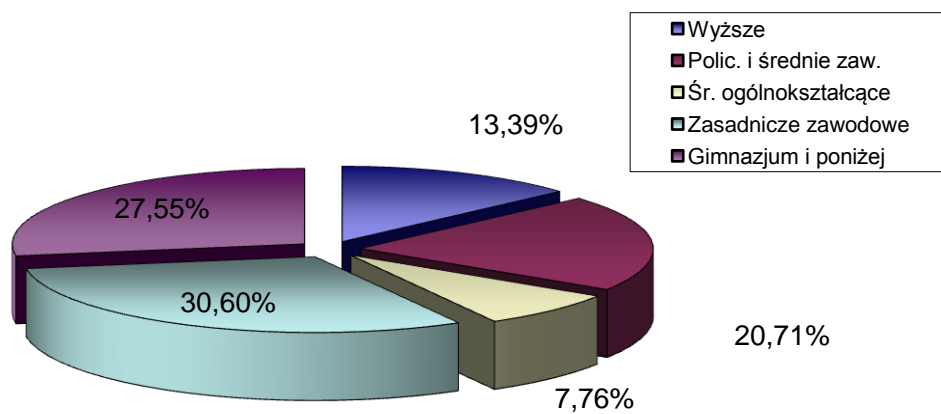
III. WEDŁUG WIEKU

| | | OGÓŁEM | KOBIETY |
|----------------|---|--------|---------|
| 1) 18 - 24 lat | → | 291 | 212 |
| 2) 25 - 34 lat | → | 630 | 480 |
| 3) 35 - 44 lat | → | 402 | 276 |
| 4) 45 - 54 lat | → | 363 | 211 |
| 5) 55 - 59 lat | → | 253 | 144 |
| 6) pow. 60 lat | → | 123 | 22 |



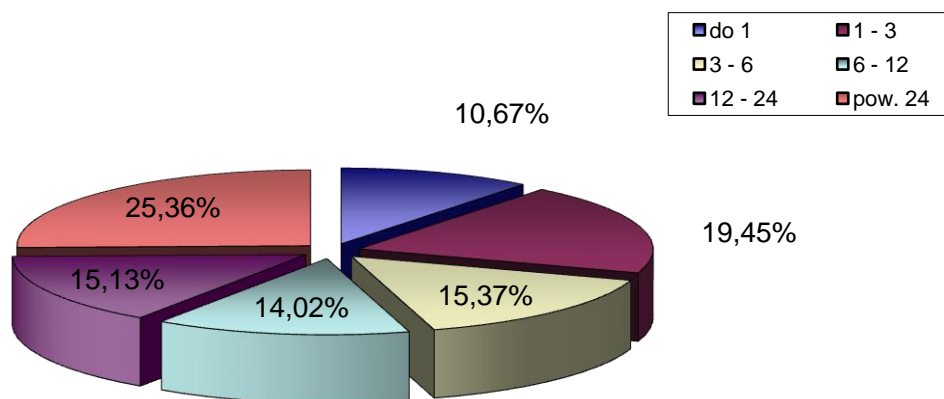
IV. WEDŁUG POZIOMU WYKSZTAŁCENIA

| | | OGÓŁEM | KOBIETY |
|--------------------------|---|--------|---------|
| 1) Wyższe | → | 276 | 215 |
| 2) Polic. i średnie zaw. | → | 427 | 336 |
| 3) Śr. ogólnokształcące | → | 160 | 130 |
| 4) Zasadnicze zawodowe | → | 631 | 359 |
| 5) Gimnazjum i poniżej | → | 568 | 305 |



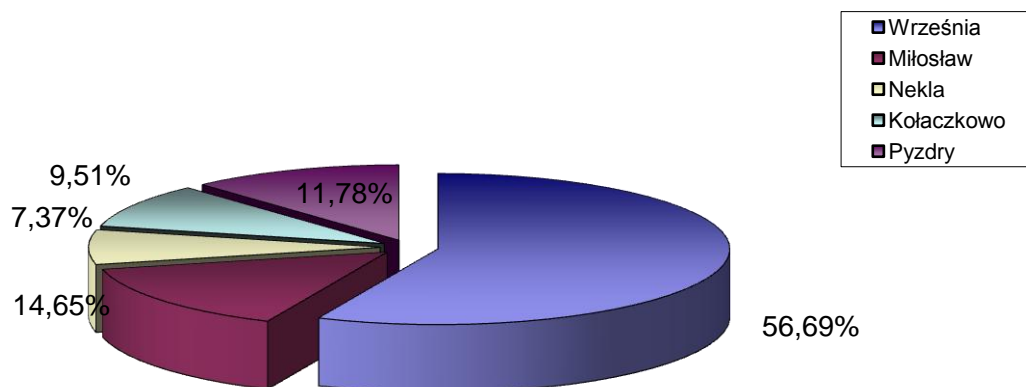
V. WEDŁUG CZASU POZOSTAWANIA BEZ PRACY W MIESIĄCACH

| | | OGÓŁEM | KOBIETY |
|------------|---|--------|---------|
| 1) do 1 | → | 220 | 108 |
| 2) 1 - 3 | → | 401 | 242 |
| 3) 3 - 6 | → | 317 | 210 |
| 4) 6 - 12 | → | 289 | 197 |
| 5) 12 - 24 | → | 312 | 223 |
| 6) pow. 24 | → | 523 | 365 |



VI. WEDŁUG GMIN

| | | OGÓŁEM | KOBIETY |
|---------------|---|--------|---------|
| 1) Września | → | 1169 | 774 |
| 2) Miłosław | → | 302 | 195 |
| 3) Nekla | → | 152 | 90 |
| 4) Kołaczkowo | → | 196 | 120 |
| 5) Pyzdry | → | 243 | 166 |



VII. STOPA BEZROBOCIA (stan na 30 11 2016 r.)

| | | OGÓŁEM |
|-----------------------|---|--------|
| 1) Powiat wrzesiński | → | 6,9% |
| 2) Woj. wielkopolskie | → | 5,0% |
| 3) Kraj | → | 8,2% |

