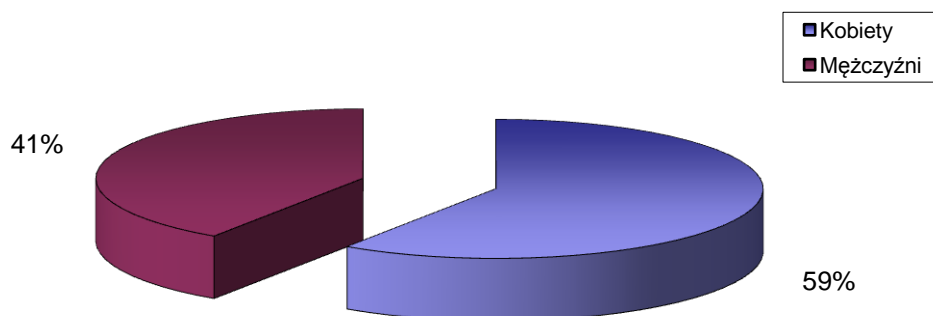


STRUKTURA BEZROBOCIA W POWIECIE WRZESIŃSKIM NA KONIEC *STYCZNIA 2015*

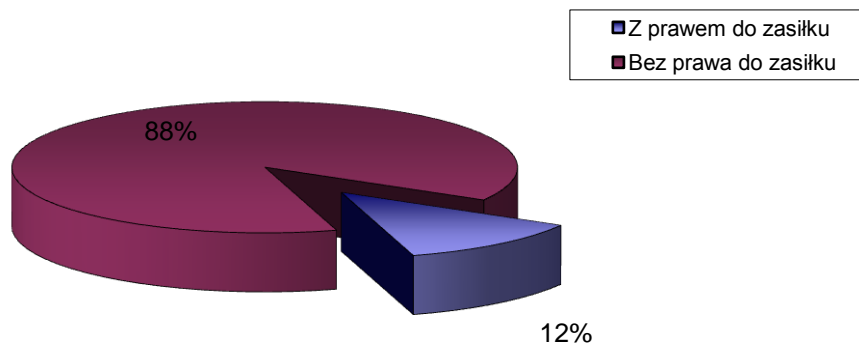
I. WEDŁUG PŁCI

OGÓŁEM	→	4078 OSÓB
1) Kobiety	→	2422 OSÓB
2) Mężczyźni	→	1656 OSÓB



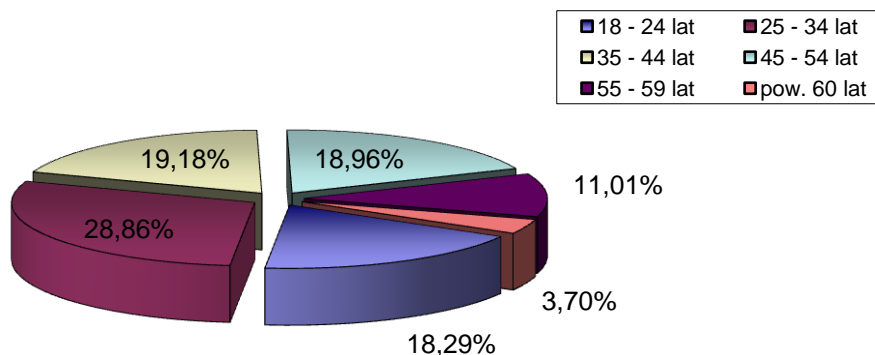
II. UPRAWNIENI DO POBIERANIA ZASIŁKU

1) Z prawem do zasiłku	→	493 OSÓB
2) Bez prawa do zasiłku	→	3585 OSÓB



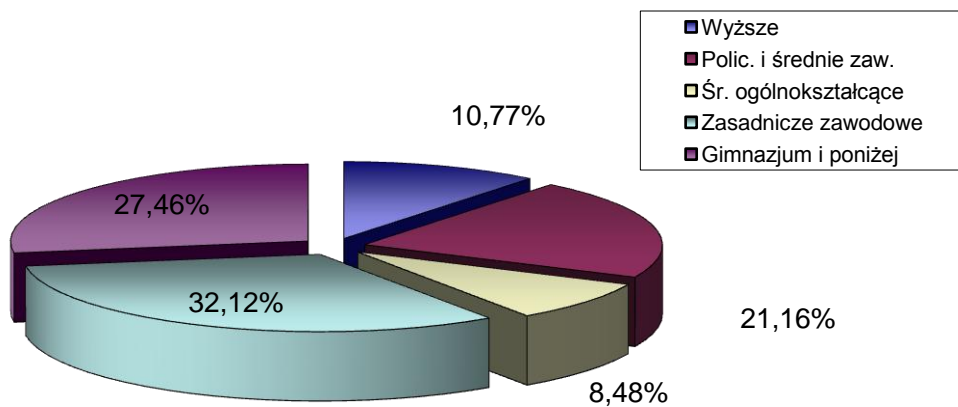
III. WEDŁUG WIEKU

		OGÓŁEM	KOBIETY
1) 18 - 24 lat	→	746	465
2) 25 - 34 lat	→	1177	826
3) 35 - 44 lat	→	782	492
4) 45 - 54 lat	→	773	418
5) 55 - 59 lat	→	449	206
6) pow. 60 lat	→	151	15



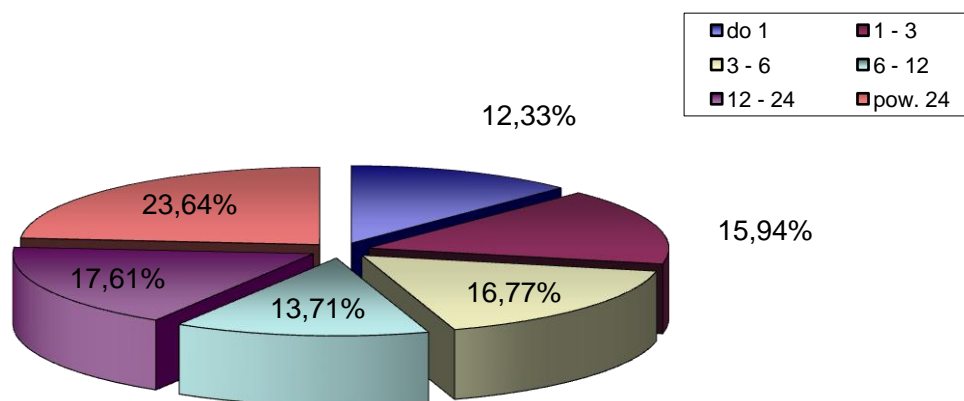
IV. WEDŁUG POZIOMU WYKSZTAŁCENIA

		OGÓŁEM	KOBIETY
1) Wyższe	→	439	327
2) Polic. i średnie zaw.	→	863	641
3) Śr. ogólnokształcące	→	346	248
4) Zasadnicze zawodowe	→	1310	661
5) Gimnazjum i poniżej	→	1120	545



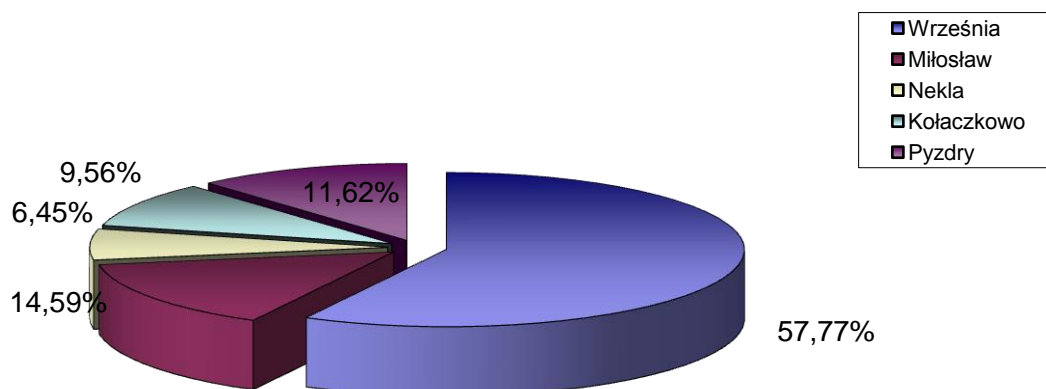
V. WEDŁUG CZASU POZOSTAWANIA BEZ PRACY W MIESIĄCACH

		OGÓŁEM	KOBIETY
1) do 1	→	503	244
2) 1 - 3	→	650	324
3) 3 - 6	→	684	389
4) 6 - 12	→	559	356
5) 12 - 24	→	718	460
6) pow. 24	→	964	649



VI. WEDŁUG GMIN

		OGÓŁEM	KOBIETY
1) Września	→	2356	1419
2) Miłosław	→	595	336
3) Nekła	→	263	159
4) Kołaczkowo	→	390	238
5) Pызdry	→	474	270



VII. STOPA BEZROBOCIA (stan na 31 12 2014 r.)

OGÓŁEM

1) Powiat wrzesiński	→	13,1%
2) Woj. wielkopolskie	→	7,8%
3) Kraj	→	11,5%

