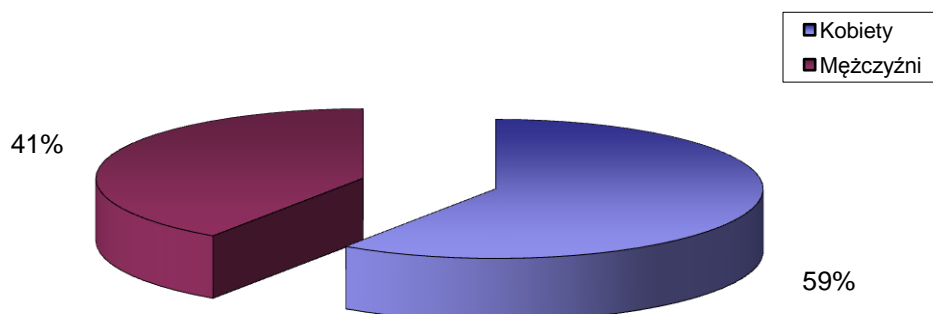


# STRUKTURA BEZROBOCIA W POWIECIE WRZESIŃSKIM NA KONIEC *LUTEGO 2015*

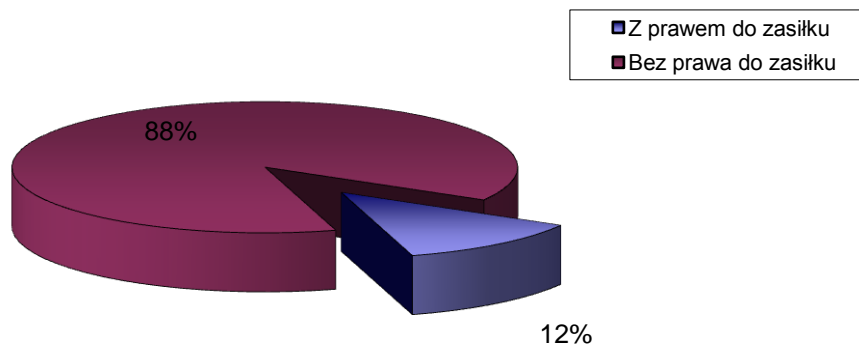
## I. WEDŁUG PŁCI

<b>OGÓŁEM</b>	→	<b>3960 OSÓB</b>
1) Kobiety	→	2355 OSÓB
2) Mężczyźni	→	1605 OSÓB



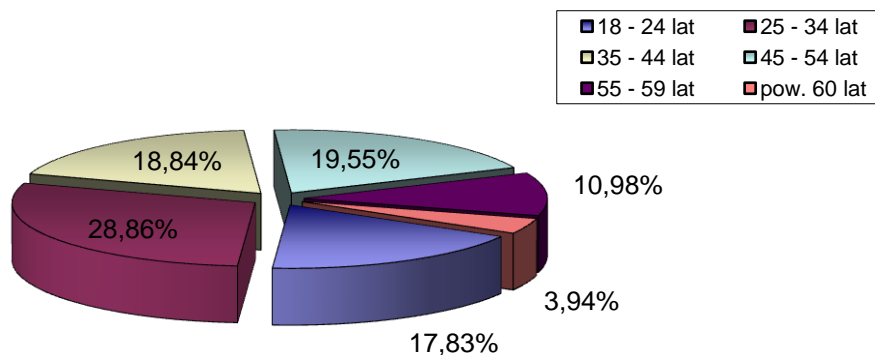
## II. UPRAWNIENI DO POBIERANIA ZASIŁKU

1) Z prawem do zasiłku	→	481 OSÓB
2) Bez prawa do zasiłku	→	3479 OSÓB



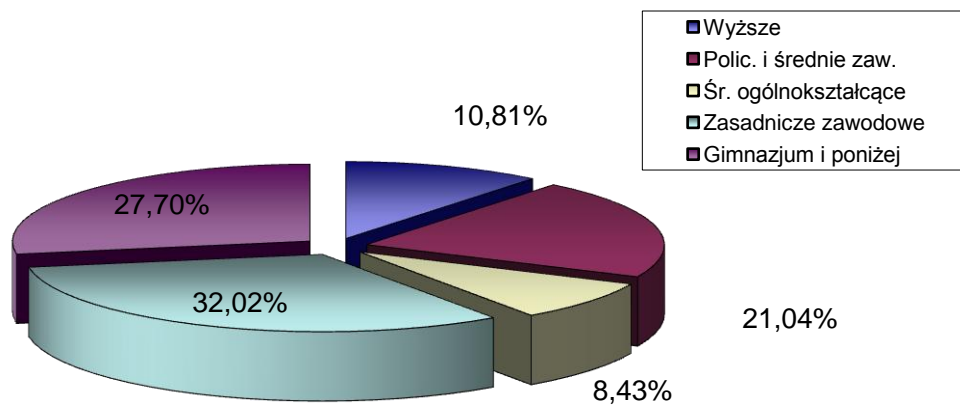
### III. WEDŁUG WIEKU

		OGÓŁEM	KOBIETY
1) 18 - 24 lat	→	706	434
2) 25 - 34 lat	→	1143	806
3) 35 - 44 lat	→	746	468
4) 45 - 54 lat	→	774	423
5) 55 - 59 lat	→	435	209
6) pow. 60 lat	→	156	15



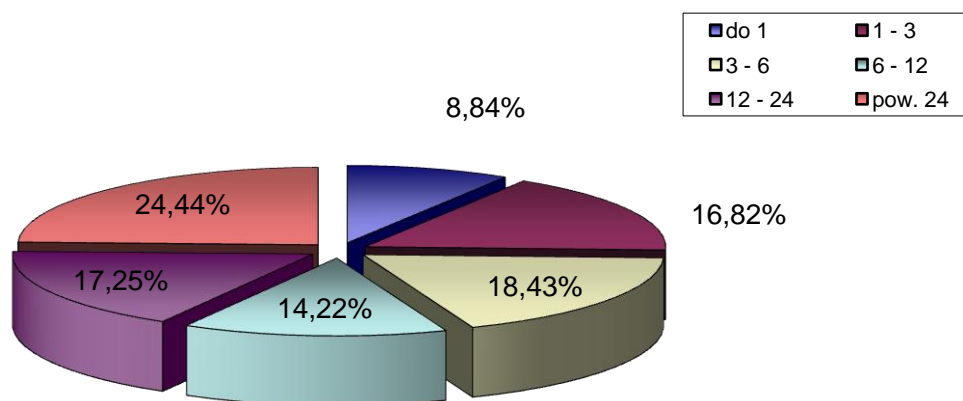
### IV. WEDŁUG POZIOMU WYKSZTAŁCENIA

		OGÓŁEM	KOBIETY
1) Wyższe	→	428	327
2) Polic. i średnie zaw.	→	833	612
3) Śr. ogólnokształcące	→	334	239
4) Zasadnicze zawodowe	→	1268	642
5) Gimnazjum i poniżej	→	1097	535



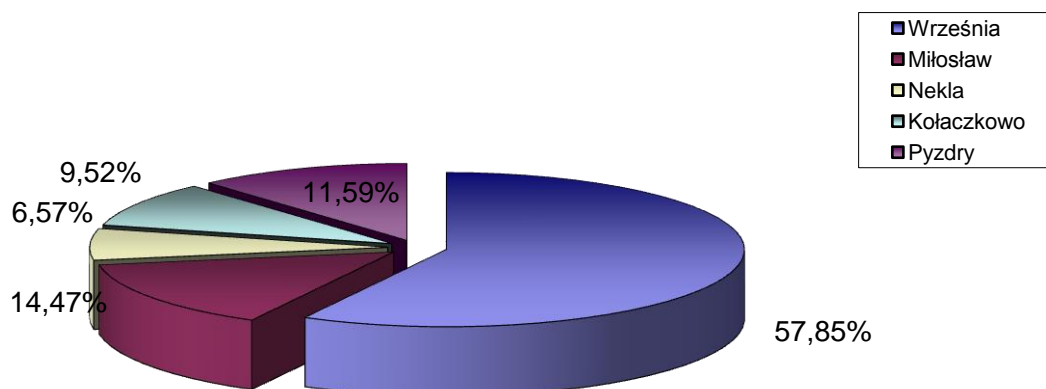
## V. WEDŁUG CZASU POZOSTAWANIA BEZ PRACY W MIESIĄCACH

		OGÓŁEM	KOBIETY
1) do 1	→	350	175
2) 1 - 3	→	666	321
3) 3 - 6	→	730	415
4) 6 - 12	→	563	343
5) 12 - 24	→	683	456
6) pow. 24	→	968	645



## VI. WEDŁUG GMIN

		OGÓŁEM	KOBIETY
1) Września	→	2291	1369
2) Miłosław	→	573	335
3) Nekła	→	260	156
4) Kołaczkowo	→	377	235
5) Pызdry	→	459	260



**VII. STOPA BEZROBOCIA (stan na 31 01 2015 r.)**

OGÓŁEM

1) Powiat wrzesiński	→	13,7%
2) Woj. wielkopolskie	→	8,2%
3) Kraj	→	12,0%

