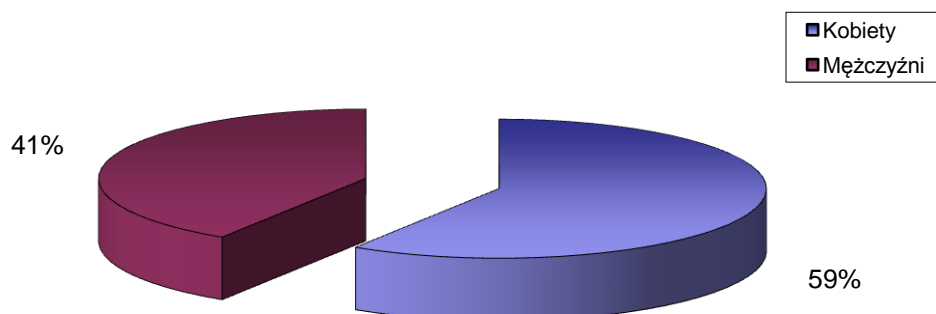


# STRUKTURA BEZROBOCIA W POWIECIE WRZESIŃSKIM NA KONIEC *MARCA 2015*

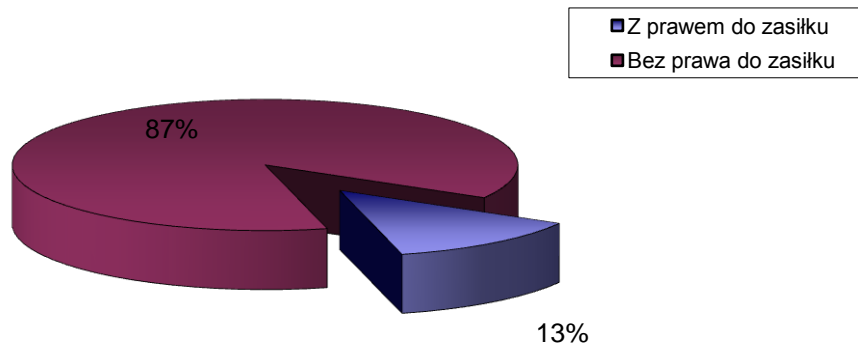
## I. WEDŁUG PŁCI

<b>OGÓŁEM</b>	→	<b>3694 OSÓB</b>
1) Kobiety	→	2180 OSÓB
2) Mężczyźni	→	1514 OSÓB



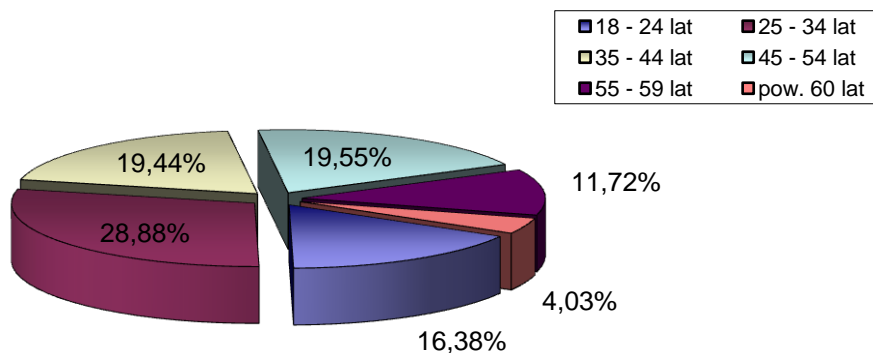
## II. UPRAWNIENI DO POBIERANIA ZASIŁKU

1) Z prawem do zasiłku	→	470 OSÓB
2) Bez prawa do zasiłku	→	3224 OSÓB



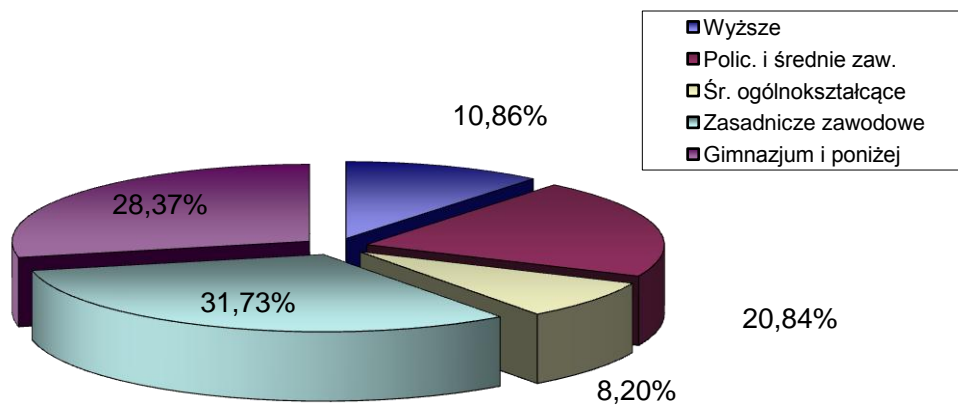
### III. WEDŁUG WIEKU

		OGÓŁEM	KOBIETY
1) 18 - 24 lat	→	605	368
2) 25 - 34 lat	→	1067	743
3) 35 - 44 lat	→	718	453
4) 45 - 54 lat	→	722	387
5) 55 - 59 lat	→	433	213
6) pow. 60 lat	→	149	16



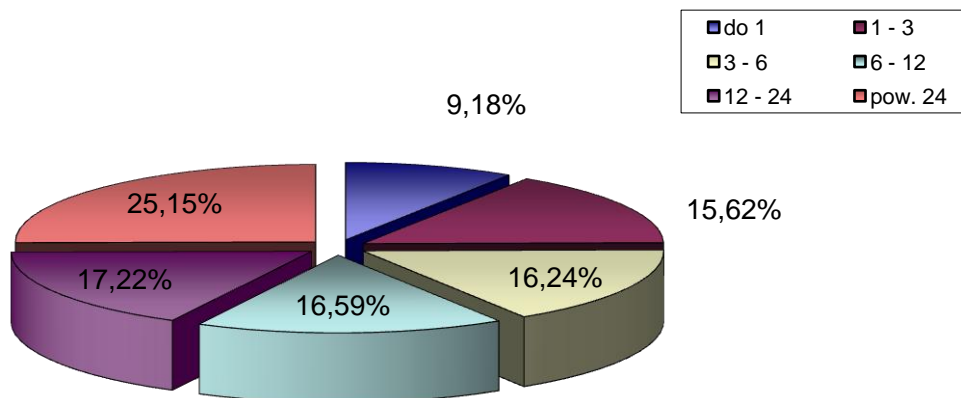
### IV. WEDŁUG POZIOMU WYKSZTAŁCENIA

		OGÓŁEM	KOBIETY
1) Wyższe	→	401	294
2) Polic. i średnie zaw.	→	770	577
3) Śr. ogólnokształcące	→	303	211
4) Zasadnicze zawodowe	→	1172	582
5) Gimnazjum i poniżej	→	1048	516



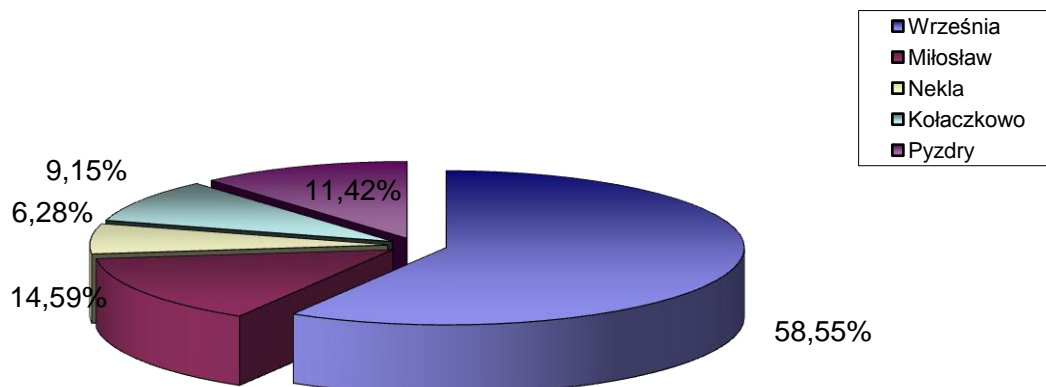
## V. WEDŁUG CZASU POZOSTAWANIA BEZ PRACY W MIESIĄCACH

		OGÓŁEM	KOBIETY
1) do 1	→	339	149
2) 1 - 3	→	577	295
3) 3 - 6	→	600	312
4) 6 - 12	→	613	381
5) 12 - 24	→	636	425
6) pow. 24	→	929	618



## VI. WEDŁUG GMIN

		OGÓŁEM	KOBIETY
1) Września	→	2163	1280
2) Miłosław	→	539	305
3) Nekła	→	232	143
4) Kołaczkowo	→	338	212
5) Pызdry	→	422	240



**VII. STOPA BEZROBOCIA (stan na 28 02 2015 r.)**

OGÓŁEM

1) Powiat wrzesiński	→	13,3%
2) Woj. wielkopolskie	→	8,3%
3) Kraj	→	12,0%

