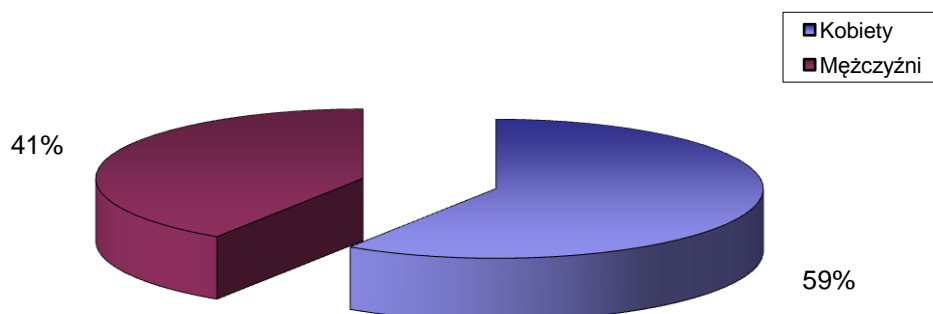


# STRUKTURA BEZROBOCIA W POWIECIE WRZESIŃSKIM NA KONIEC *KWIETNIA 2015*

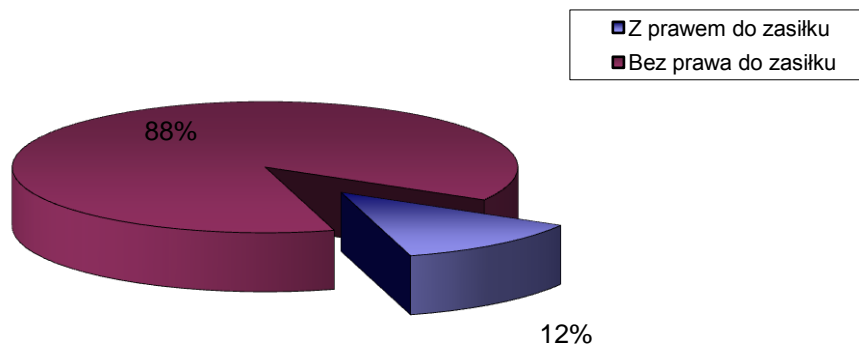
## I. WEDŁUG PŁCI

<b>OGÓŁEM</b>	→	<b>3491 OSÓB</b>
1) Kobiety	→	2066 OSÓB
2) Mężczyźni	→	1425 OSÓB



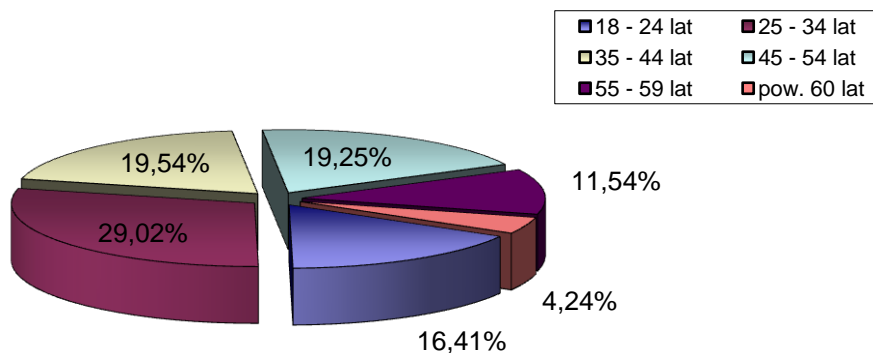
## II. UPRAWNIENI DO POBIERANIA ZASIŁKU

1) Z prawem do zasiłku	→	428 OSÓB
2) Bez prawa do zasiłku	→	3063 OSÓB



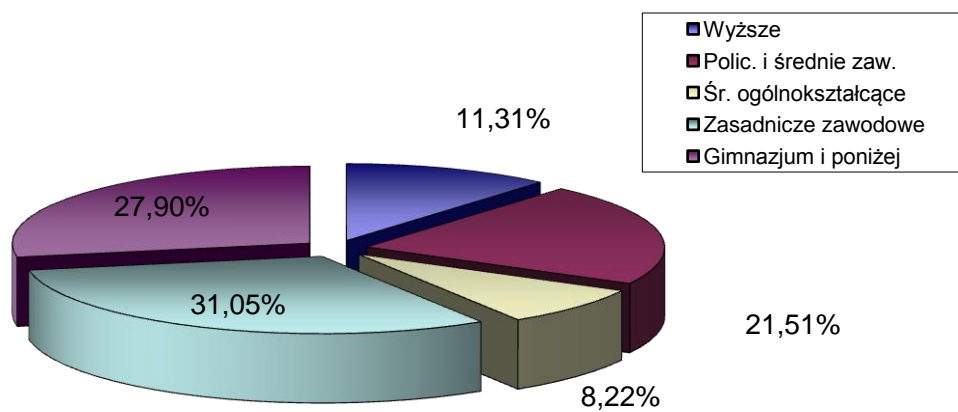
### III. WEDŁUG WIEKU

		OGÓŁEM	KOBIETY
1) 18 - 24 lat	→	573	352
2) 25 - 34 lat	→	1013	710
3) 35 - 44 lat	→	682	434
4) 45 - 54 lat	→	672	355
5) 55 - 59 lat	→	403	197
6) pow. 60 lat	→	148	18



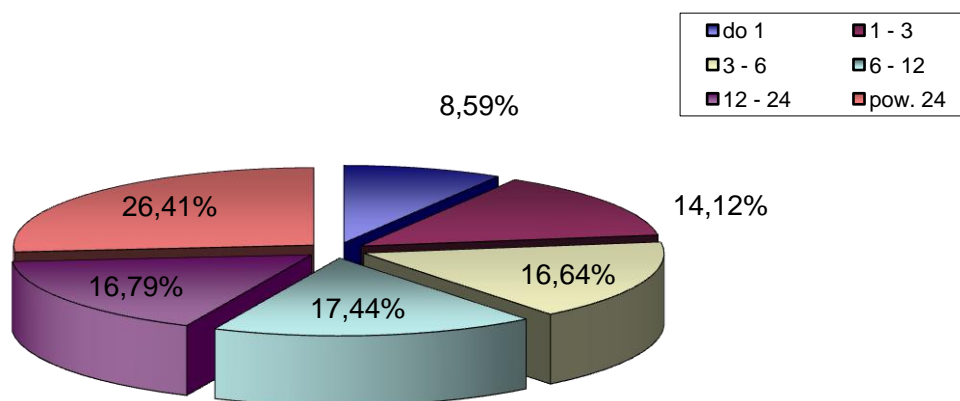
### IV. WEDŁUG POZIOMU WYKSZTAŁCENIA

		OGÓŁEM	KOBIETY
1) Wyższe	→	395	289
2) Polic. i średnie zaw.	→	751	560
3) Śr. ogólnokształcące	→	287	197
4) Zasadnicze zawodowe	→	1084	543
5) Gimnazjum i poniżej	→	974	477



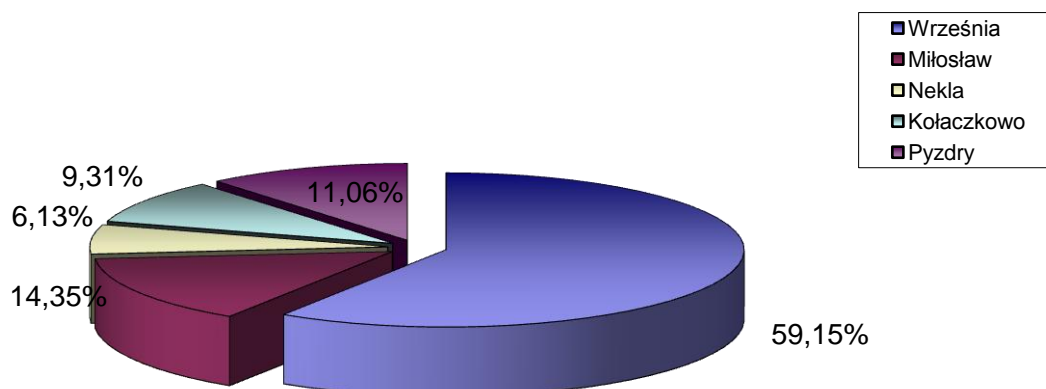
## V. WEDŁUG CZASU POZOSTAWANIA BEZ PRACY W MIESIĄCACH

		OGÓŁEM	KOBIETY
1) do 1	→	300	138
2) 1 - 3	→	493	248
3) 3 - 6	→	581	297
4) 6 - 12	→	609	374
5) 12 - 24	→	586	395
6) pow. 24	→	922	614



## VI. WEDŁUG GMIN

		OGÓŁEM	KOBIETY
1) Września	→	2065	1232
2) Miłosław	→	501	279
3) Nekla	→	214	129
4) Kołaczkowo	→	325	199
5) Pызdry	→	386	227



## VII. STOPA BEZROBOCIA (stan na 31 03 2015 r.)

OGÓŁEM

1) Powiat wrzesiński	→	12,5%
2) Woj. wielkopolskie	→	8,0%
3) Kraj	→	11,7%

