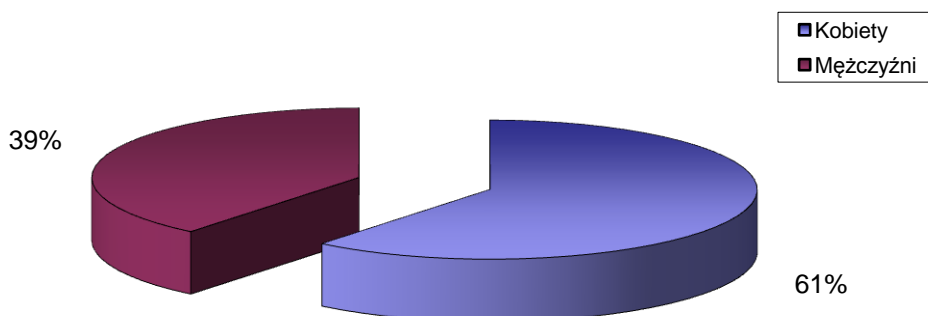


STRUKTURA BEZROBOCIA W POWIECIE WRZESIŃSKIM NA KONIEC *MAJA 2015*

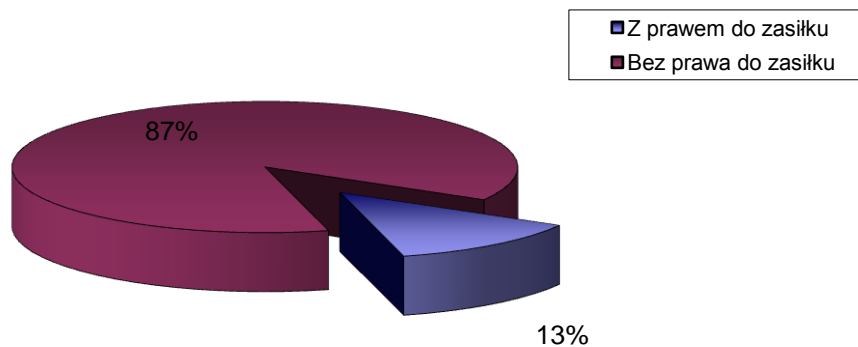
I. WEDŁUG PŁCI

OGÓŁEM	→	3297 OSÓB
1) Kobiety	→	2005 OSÓB
2) Mężczyźni	→	1292 OSÓB



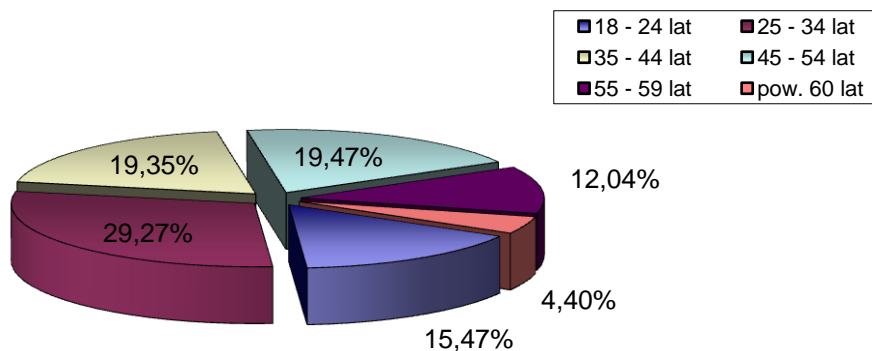
II. UPRAWNIENI DO POBIERANIA ZASIŁKU

1) Z prawem do zasiłku	→	416 OSÓB
2) Bez prawa do zasiłku	→	2881 OSÓB



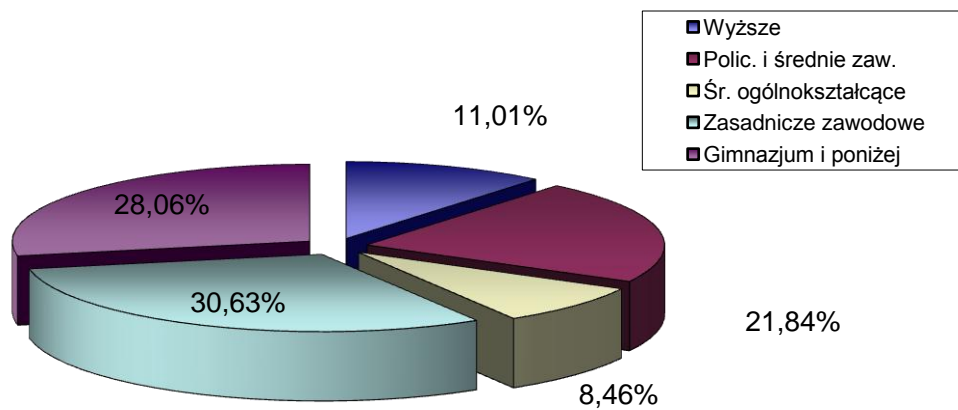
III. WEDŁUG WIEKU

		OGÓŁEM	KOBIETY
1) 18 - 24 lat	→	510	332
2) 25 - 34 lat	→	965	689
3) 35 - 44 lat	→	638	421
4) 45 - 54 lat	→	642	348
5) 55 - 59 lat	→	397	194
6) pow. 60 lat	→	145	21



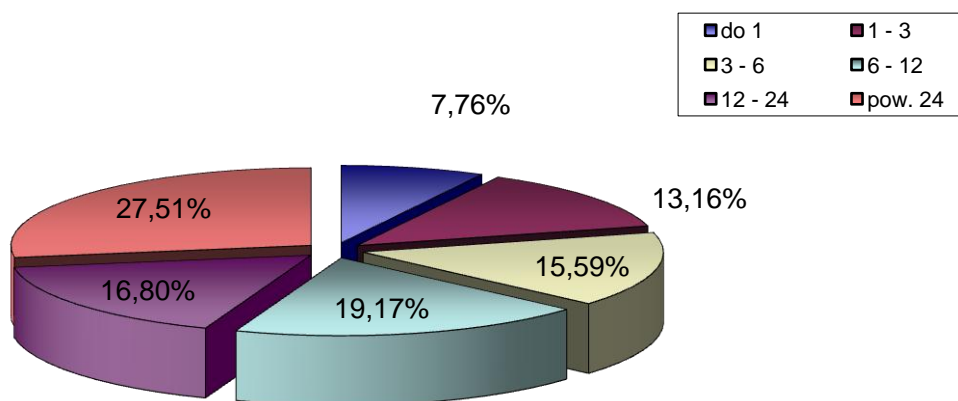
IV. WEDŁUG POZIOMU WYKSZTAŁCENIA

		OGÓŁEM	KOBIETY
1) Wyższe	→	363	260
2) Polic. i średnie zaw.	→	720	547
3) Śr. ogólnokształcące	→	279	198
4) Zasadnicze zawodowe	→	1010	533
5) Gimnazjum i poniżej	→	925	467



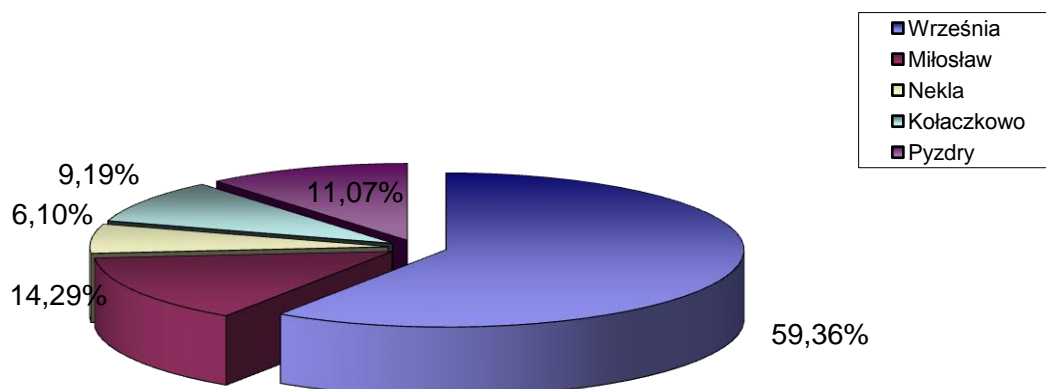
V. WEDŁUG CZASU POZOSTAWANIA BEZ PRACY W MIESIĄCACH

		OGÓŁEM	KOBIETY
1) do 1	→	256	130
2) 1 - 3	→	434	214
3) 3 - 6	→	514	286
4) 6 - 12	→	632	388
5) 12 - 24	→	554	378
6) pow. 24	→	907	609



VI. WEDŁUG GMIN

		OGÓŁEM	KOBIETY
1) Września	→	1957	1203
2) Miłosław	→	471	267
3) Nekła	→	201	124
4) Kołaczkowo	→	303	193
5) Pызdry	→	365	218



VII. STOPA BEZROBOCIA (stan na 30 04 2015 r.)

OGÓŁEM

1) Powiat wrzesiński	→	11,9%
2) Woj. wielkopolskie	→	7,6%
3) Kraj	→	11,2%

