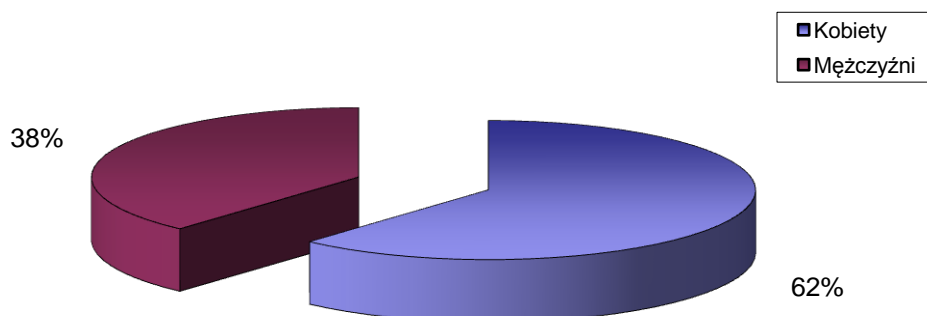


# STRUKTURA BEZROBOCIA W POWIECIE WRZESIŃSKIM NA KONIEC *LIPCA 2015*

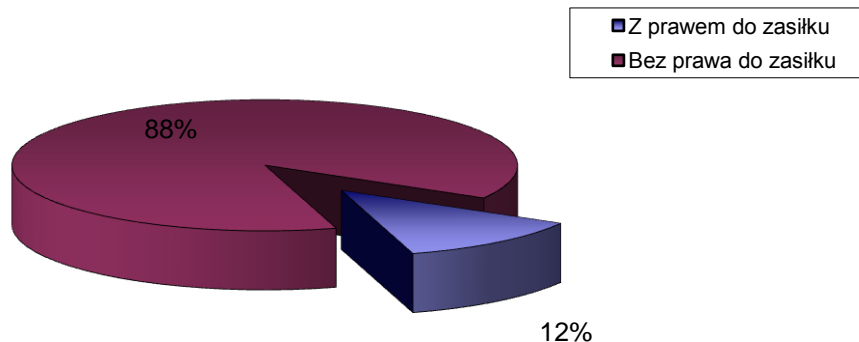
## I. WEDŁUG PŁCI

<b>OGÓŁEM</b>	→	<b>3037 OSÓB</b>
1) Kobiety	→	1872 OSÓB
2) Mężczyźni	→	1165 OSÓB



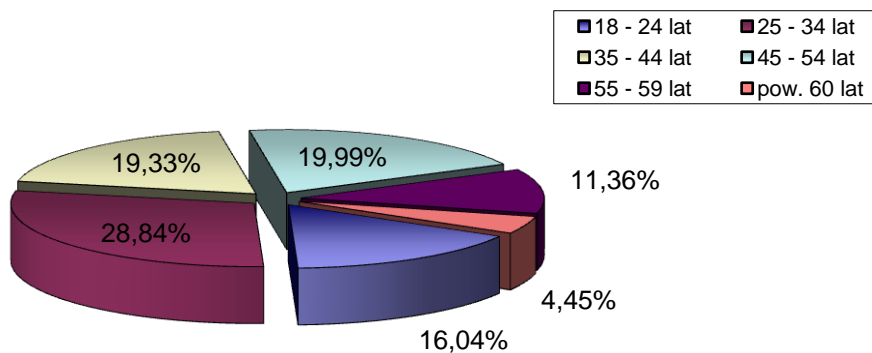
## II. UPRAWNIENI DO POBIERANIA ZASIŁKU

1) Z prawem do zasiłku	→	368 OSÓB
2) Bez prawa do zasiłku	→	2669 OSÓB



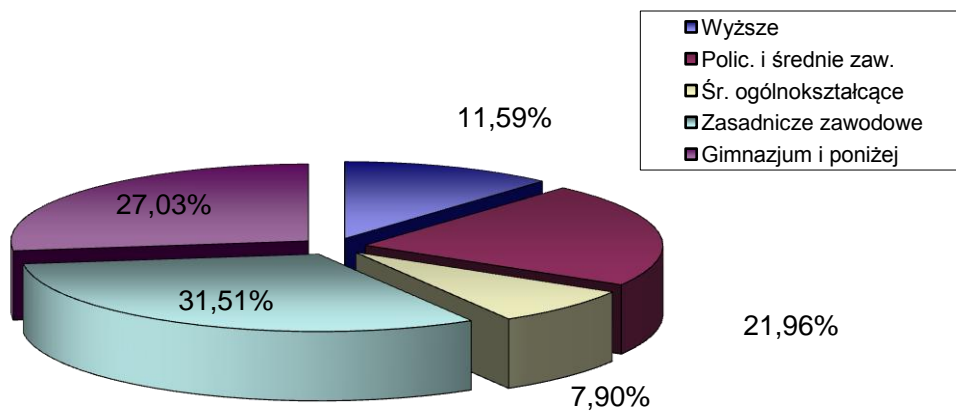
### III. WEDŁUG WIEKU

		OGÓŁEM	KOBIETY
1) 18 - 24 lat	→	487	317
2) 25 - 34 lat	→	876	640
3) 35 - 44 lat	→	587	398
4) 45 - 54 lat	→	607	323
5) 55 - 59 lat	→	345	176
6) pow. 60 lat	→	135	18



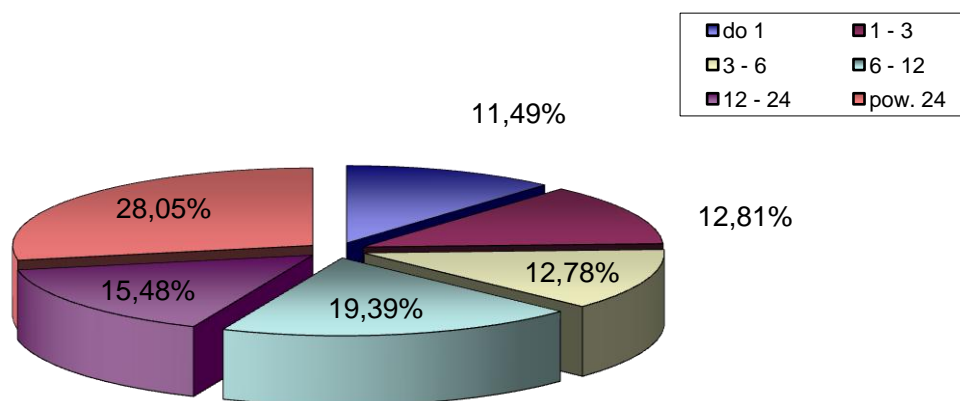
### IV. WEDŁUG POZIOMU WYKSZTAŁCENIA

		OGÓŁEM	KOBIETY
1) Wyższe	→	352	260
2) Polic. i średnie zaw.	→	667	492
3) Śr. ogólnokształcące	→	240	177
4) Zasadnicze zawodowe	→	957	513
5) Gimnazjum i poniżej	→	821	430



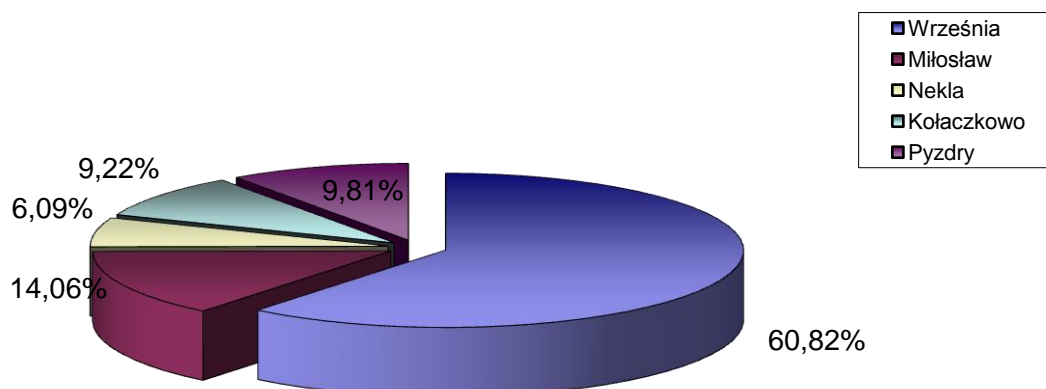
## V. WEDŁUG CZASU POZOSTAWANIA BEZ PRACY W MIESIĄCACH

		OGÓŁEM	KOBIETY
1) do 1	→	349	200
2) 1 - 3	→	389	200
3) 3 - 6	→	388	214
4) 6 - 12	→	589	354
5) 12 - 24	→	470	329
6) pow. 24	→	852	575



## VI. WEDŁUG GMIN

		OGÓŁEM	KOBIETY
1) Września	→	1847	1133
2) Miłosław	→	427	244
3) Nekła	→	185	118
4) Kołaczkowo	→	280	190
5) Pызdry	→	298	187



## VII. STOPA BEZROBOCIA (stan na 30 06 2015 r.)

OGÓŁEM

1) Powiat wrzesiński	→	10,9%
2) Woj. wielkopolskie	→	6,9%
3) Kraj	→	10,3%

