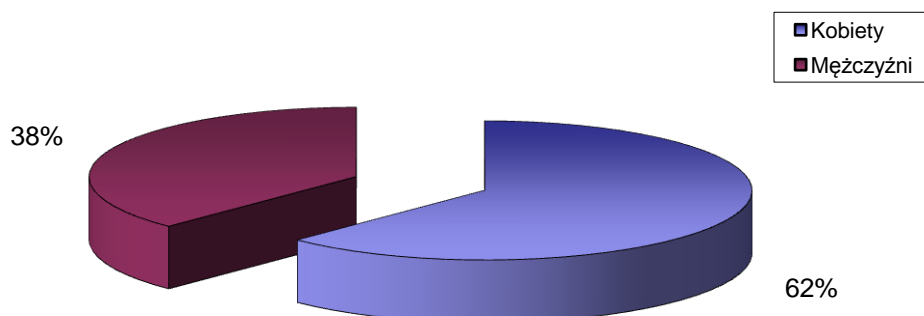


STRUKTURA BEZROBOCIA W POWIECIE WRZESIŃSKIM NA KONIEC *SIERPANIA 2015*

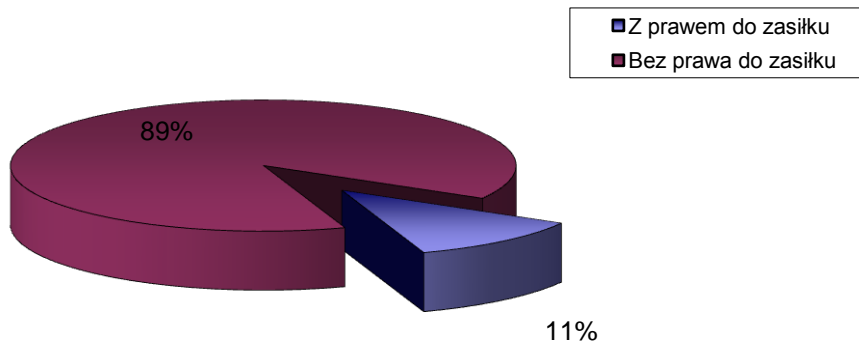
I. WEDŁUG PŁCI

OGÓŁEM	→	3033 OSÓB
1) Kobiety	→	1891 OSÓB
2) Mężczyźni	→	1142 OSÓB



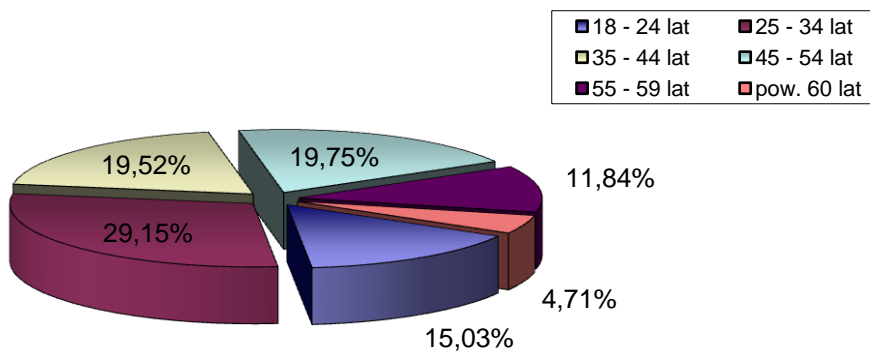
II. UPRAWNIENI DO POBIERANIA ZASIŁKU

1) Z prawem do zasiłku	→	347 OSÓB
2) Bez prawa do zasiłku	→	2686 OSÓB



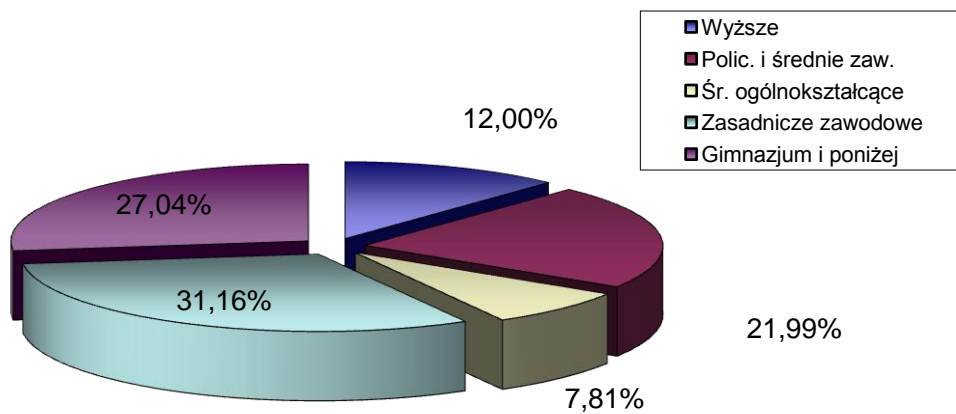
III. WEDŁUG WIEKU

		OGÓŁEM	KOBIETY
1) 18 - 24 lat	→	456	289
2) 25 - 34 lat	→	884	663
3) 35 - 44 lat	→	592	407
4) 45 - 54 lat	→	599	324
5) 55 - 59 lat	→	359	191
6) pow. 60 lat	→	143	17



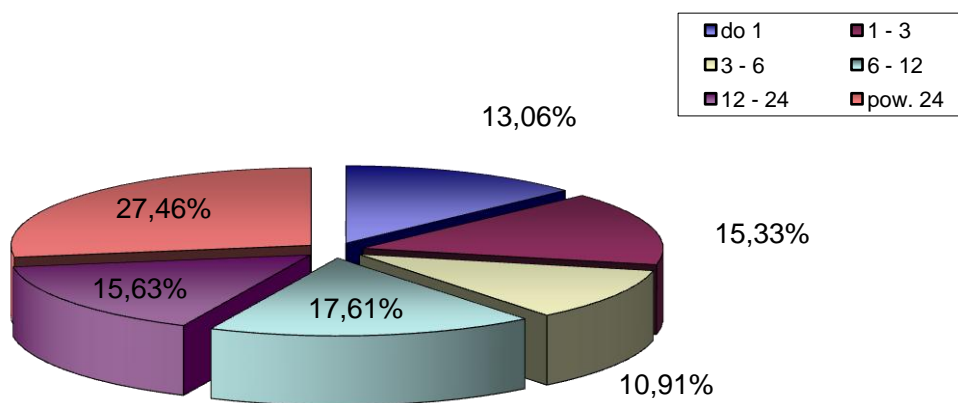
IV. WEDŁUG POZIOMU WYKSZTAŁCENIA

		OGÓŁEM	KOBIETY
1) Wyższe	→	364	273
2) Polic. i średnie zaw.	→	667	496
3) Śr. ogólnokształcące	→	237	175
4) Zasadnicze zawodowe	→	945	509
5) Gimnazjum i poniżej	→	820	438



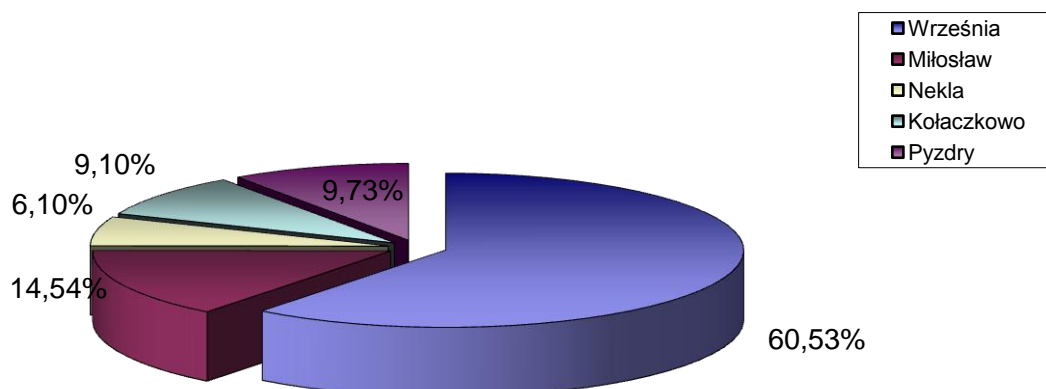
V. WEDŁUG CZASU POZOSTAWANIA BEZ PRACY W MIESIĄCACH

		OGÓŁEM	KOBIETY
1) do 1	→	396	208
2) 1 - 3	→	465	271
3) 3 - 6	→	331	181
4) 6 - 12	→	534	334
5) 12 - 24	→	474	329
6) pow. 24	→	833	568



VI. WEDŁUG GMIN

		OGÓŁEM	KOBIETY
1) Września	→	1836	1136
2) Miłosław	→	441	257
3) Nekla	→	185	118
4) Kołaczkowo	→	276	191
5) Pызdry	→	295	189



VII. STOPA BEZROBOCIA (stan na 31 07 2015 r.)

OGÓŁEM

1) Powiat wrzesiński	→	10,5%
2) Woj. wielkopolskie	→	6,6%
3) Kraj	→	10,1%

