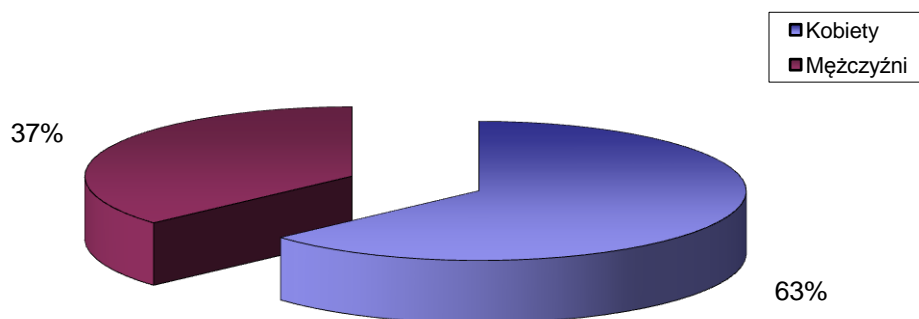


STRUKTURA BEZROBOCIA W POWIECIE WRZESIŃSKIM NA KONIEC *WRZEŚNIA 2015*

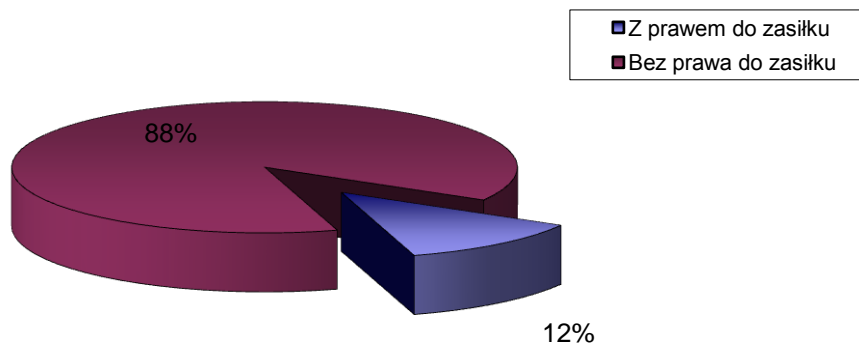
I. WEDŁUG PŁCI

OGÓŁEM	→	2958 OSÓB
1) Kobiety	→	1872 OSÓB
2) Mężczyźni	→	1086 OSÓB



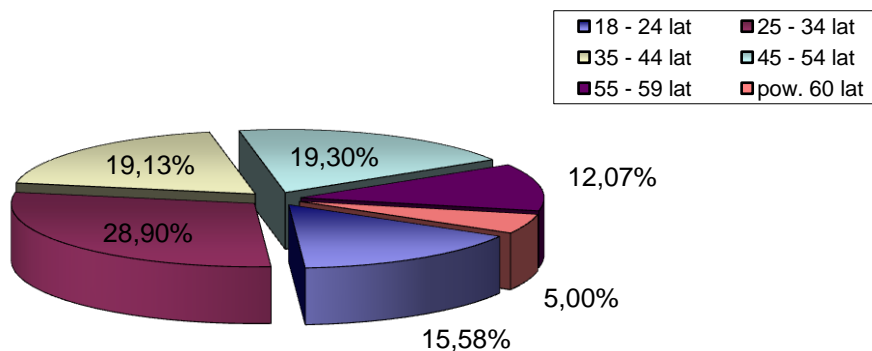
II. UPRAWNIENI DO POBIERANIA ZASIŁKU

1) Z prawem do zasiłku	→	356 OSÓB
2) Bez prawa do zasiłku	→	2602 OSÓB



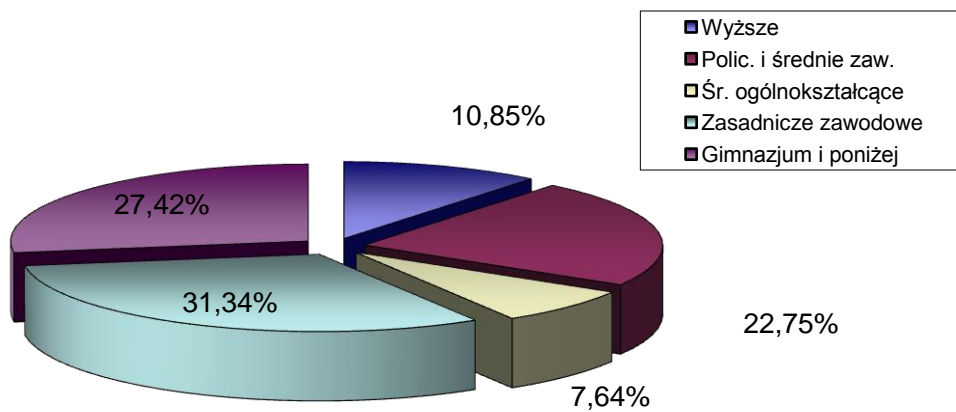
III. WEDŁUG WIEKU

		OGÓŁEM	KOBIETY
1) 18 - 24 lat	→	461	311
2) 25 - 34 lat	→	855	639
3) 35 - 44 lat	→	566	394
4) 45 - 54 lat	→	571	309
5) 55 - 59 lat	→	357	197
6) pow. 60 lat	→	148	22



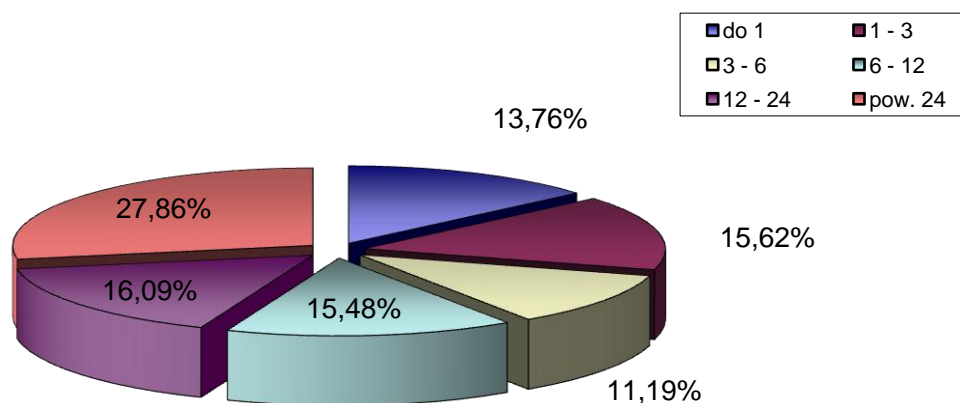
IV. WEDŁUG POZIOMU WYKSZTAŁCENIA

		OGÓŁEM	KOBIETY
1) Wyższe	→	321	237
2) Polic. i średnie zaw.	→	673	501
3) Śr. ogólnokształcące	→	226	175
4) Zasadnicze zawodowe	→	927	518
5) Gimnazjum i poniżej	→	811	441



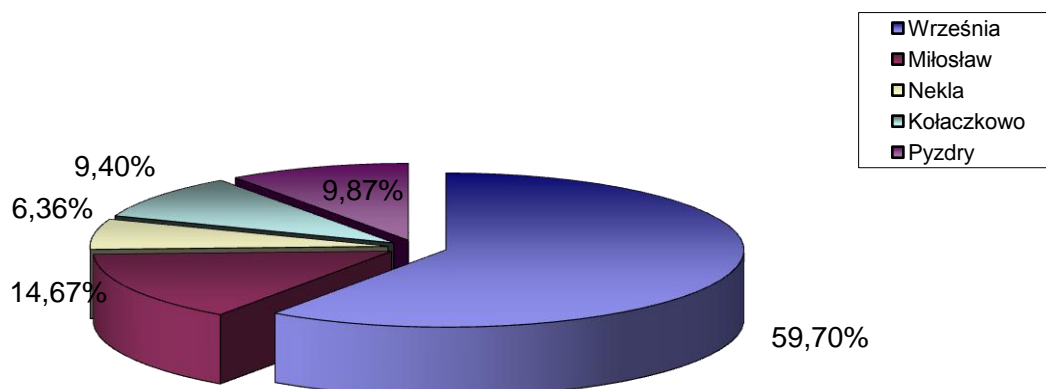
V. WEDŁUG CZASU POZOSTAWANIA BEZ PRACY W MIESIĄCACH

		OGÓŁEM	KOBIETY
1) do 1	→	407	231
2) 1 - 3	→	462	275
3) 3 - 6	→	331	180
4) 6 - 12	→	458	277
5) 12 - 24	→	476	338
6) pow. 24	→	824	571



VI. WEDŁUG GMIN

		OGÓŁEM	KOBIETY
1) Września	→	1766	1112
2) Miłosław	→	434	259
3) Nekła	→	188	122
4) Kołaczkowo	→	278	194
5) Pызdry	→	292	185



VII. STOPA BEZROBOCIA (stan na 31 08 2015 r.)

OGÓŁEM

1) Powiat wrzesiński	→	10,5%
2) Woj. wielkopolskie	→	6,5%
3) Kraj	→	10,0%

