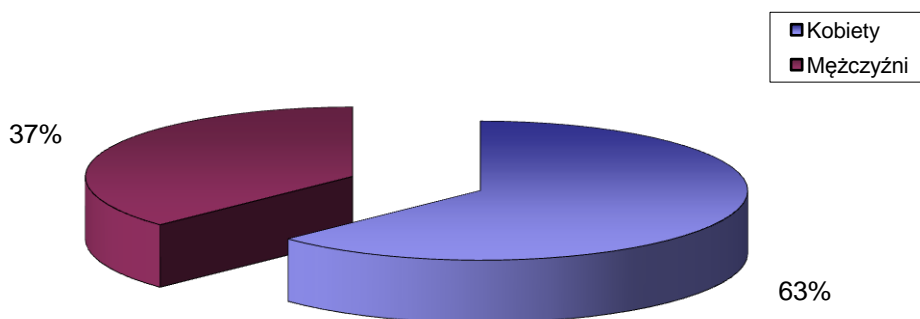


# STRUKTURA BEZROBOCIA W POWIECIE WRZESIŃSKIM NA KONIEC **PAŹDZIERNIKA 2015**

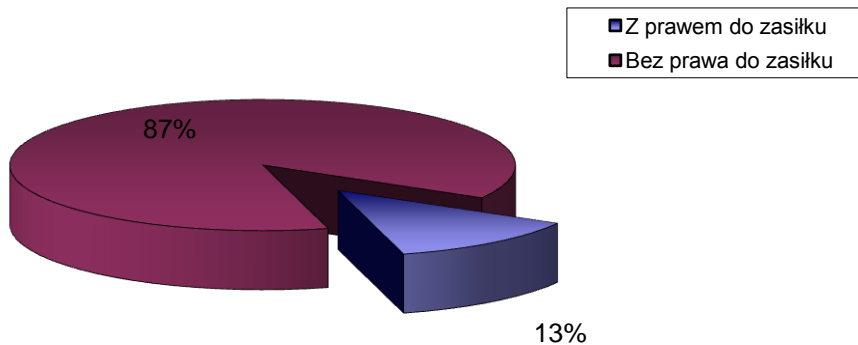
## I. WEDŁUG PŁCI

<b>OGÓŁEM</b>	→	<b>2831 OSÓB</b>
1) Kobiety	→	1777 OSÓB
2) Mężczyźni	→	1054 OSÓB



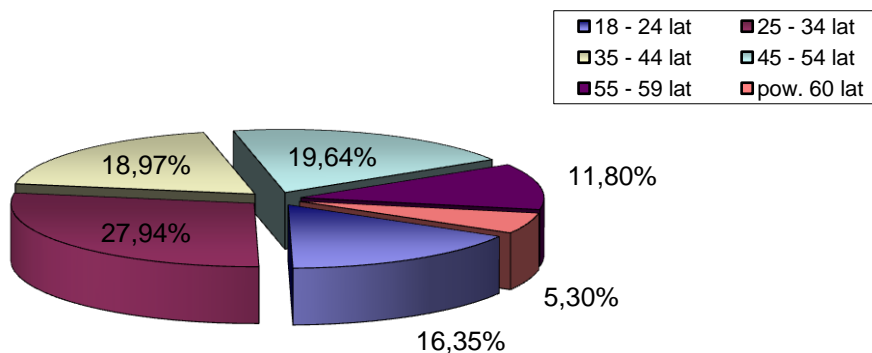
## II. UPRAWNIENI DO POBIERANIA ZASIŁKU

1) Z prawem do zasiłku	→	354 OSÓB
2) Bez prawa do zasiłku	→	2477 OSÓB



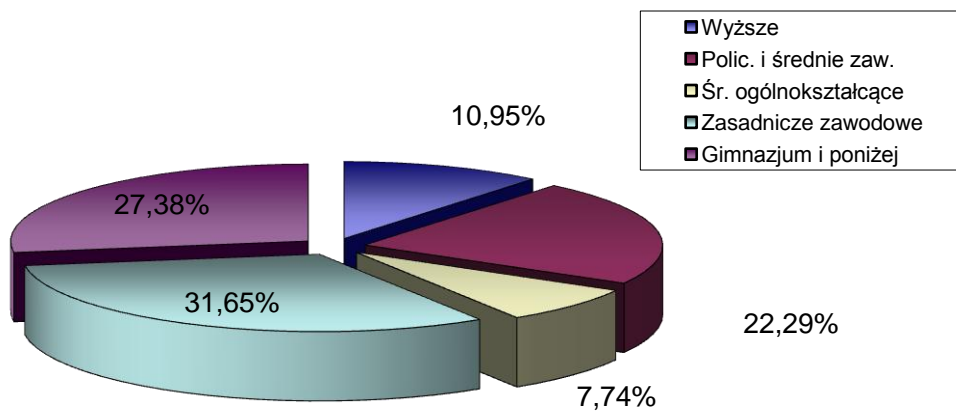
### III. WEDŁUG WIEKU

		OGÓŁEM	KOBIETY
1) 18 - 24 lat	→	463	310
2) 25 - 34 lat	→	791	595
3) 35 - 44 lat	→	537	364
4) 45 - 54 lat	→	556	297
5) 55 - 59 lat	→	334	187
6) pow. 60 lat	→	150	24



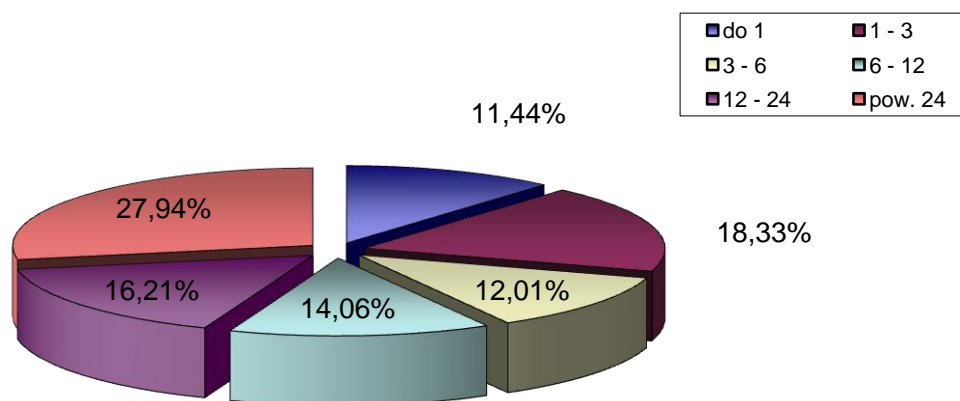
### IV. WEDŁUG POZIOMU WYKSZTAŁCENIA

		OGÓŁEM	KOBIETY
1) Wyższe	→	310	220
2) Polic. i średnie zaw.	→	631	466
3) Śr. ogólnokształcące	→	219	170
4) Zasadnicze zawodowe	→	896	508
5) Gimnazjum i poniżej	→	775	413



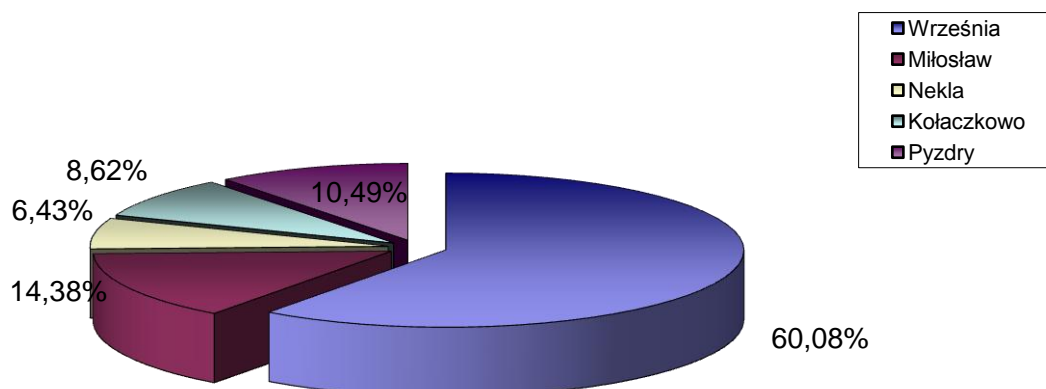
## V. WEDŁUG CZASU POZOSTAWANIA BEZ PRACY W MIESIĄCACH

		OGÓŁEM	KOBIETY
1) do 1	→	324	145
2) 1 - 3	→	519	303
3) 3 - 6	→	340	207
4) 6 - 12	→	398	244
5) 12 - 24	→	459	324
6) pow. 24	→	791	554



## VI. WEDŁUG GMIN

		OGÓŁEM	KOBIETY
1) Września	→	1701	1071
2) Miłosław	→	407	240
3) Nekla	→	182	111
4) Kołaczkowo	→	244	171
5) Pызdry	→	297	184



## VII. STOPA BEZROBOCIA (stan na 30 09 2015 r.)

OGÓŁEM

1) Powiat wrzesiński	→	10,0%
2) Woj. wielkopolskie	→	6,2%
3) Kraj	→	9,7%

