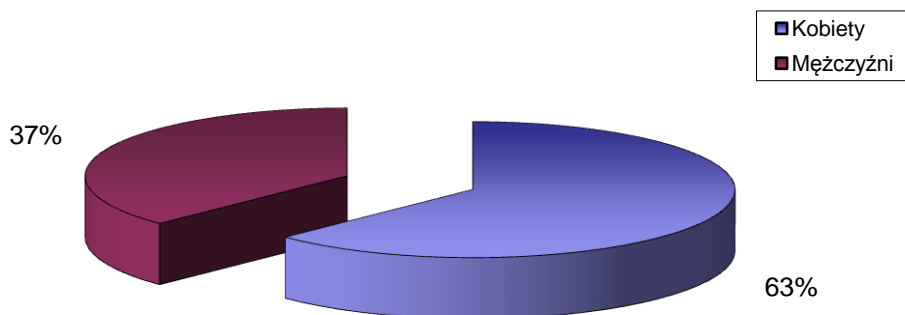


STRUKTURA BEZROBOCIA W POWIECIE WRZESIŃSKIM NA KONIEC *LISTOPADA 2015*

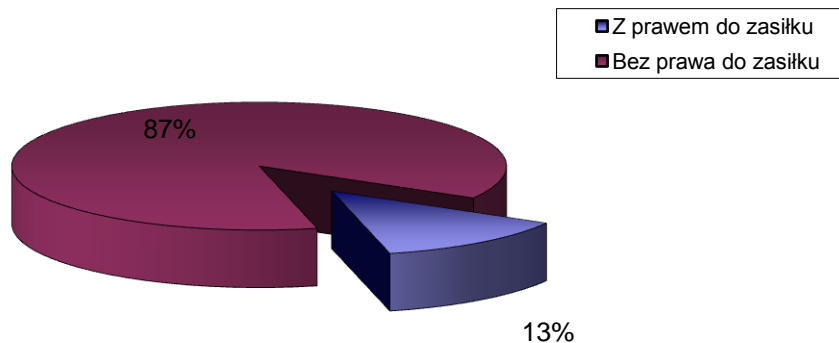
I. WEDŁUG PŁCI

OGÓŁEM	→	2822 OSÓB
1) Kobiety	→	1768 OSÓB
2) Mężczyźni	→	1054 OSÓB



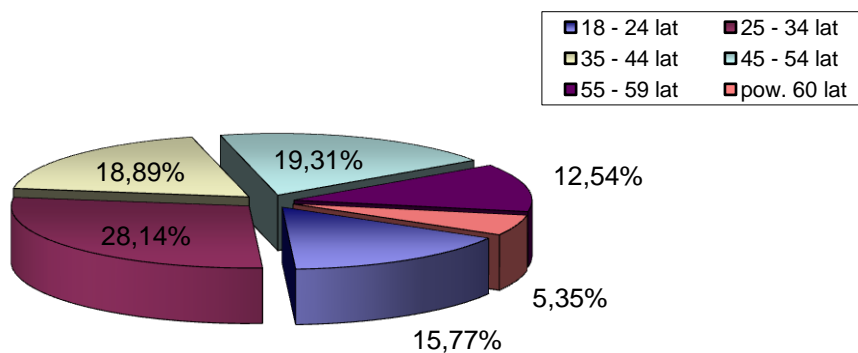
II. UPRAWNIENI DO POBIERANIA ZASIŁKU

1) Z prawem do zasiłku	→	364 OSÓB
2) Bez prawa do zasiłku	→	2458 OSÓB



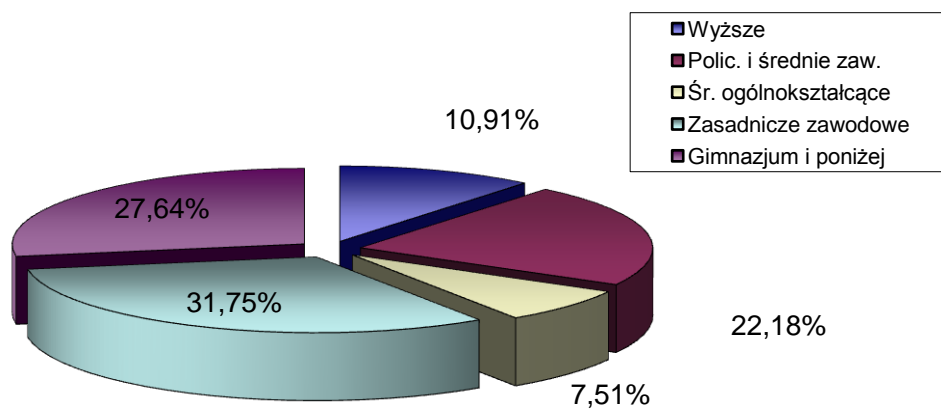
III. WEDŁUG WIEKU

		OGÓŁEM	KOBIETY
1) 18 - 24 lat	→	445	289
2) 25 - 34 lat	→	794	607
3) 35 - 44 lat	→	533	360
4) 45 - 54 lat	→	545	294
5) 55 - 59 lat	→	354	194
6) pow. 60 lat	→	151	24



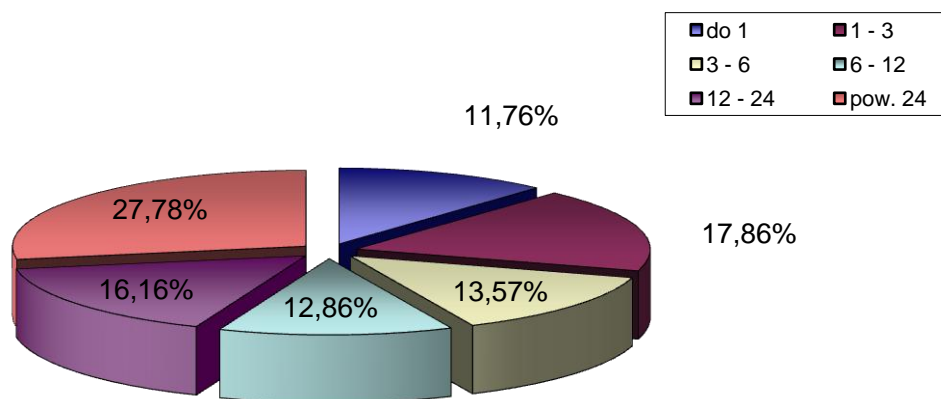
IV. WEDŁUG POZIOMU WYKSZTAŁCENIA

		OGÓŁEM	KOBIETY
1) Wyższe	→	308	215
2) Polic. i średnie zaw.	→	626	468
3) Śr. ogólnokształcące	→	212	166
4) Zasadnicze zawodowe	→	896	508
5) Gimnazjum i poniżej	→	780	411



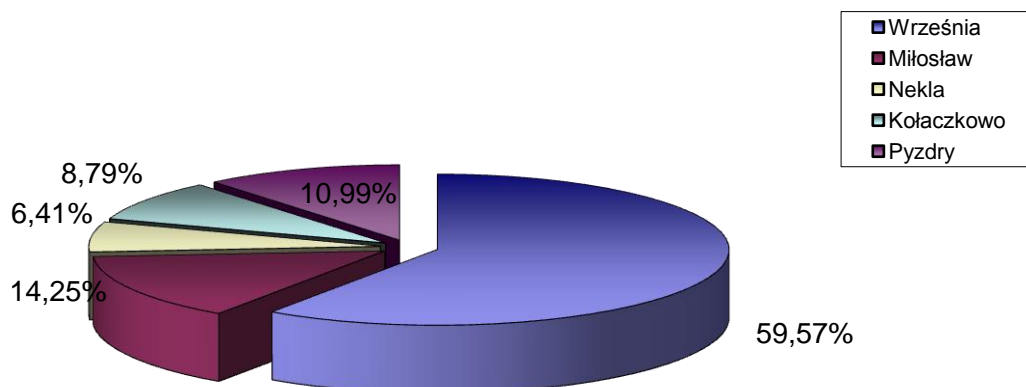
V. WEDŁUG CZASU POZOSTAWANIA BEZ PRACY W MIESIĄCACH

		OGÓŁEM	KOBIETY
1) do 1	→	332	167
2) 1 - 3	→	504	284
3) 3 - 6	→	383	233
4) 6 - 12	→	363	214
5) 12 - 24	→	456	321
6) pow. 24	→	784	549



VI. WEDŁUG GMIN

		OGÓŁEM	KOBIETY
1) Września	→	1681	1051
2) Miłosław	→	402	237
3) Nekla	→	181	110
4) Kołaczkowo	→	248	172
5) Pyzdry	→	310	198



VII. STOPA BEZROBOCIA (stan na 31 10 2015 r.)

OGÓŁEM

1) Powiat wrzesiński	→	9,6%
2) Woj. wielkopolskie	→	6,1%
3) Kraj	→	9,6%

