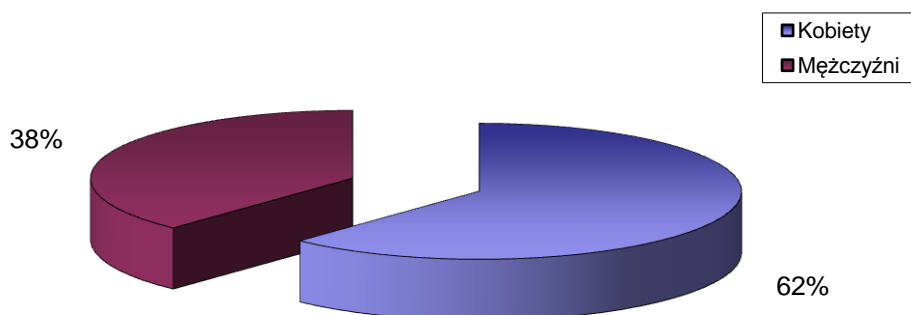


# STRUKTURA BEZROBOCIA W POWIECIE WRZESIŃSKIM NA KONIEC *GRUDNIA 2015*

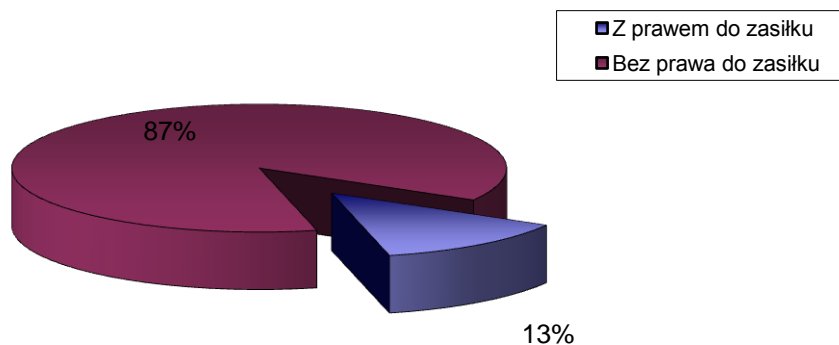
## I. WEDŁUG PŁCI

|               |   |                  |
|---------------|---|------------------|
| <b>OGÓŁEM</b> | → | <b>2908 OSÓB</b> |
| 1) Kobiety    | → | 1802 OSÓB        |
| 2) Mężczyźni  | → | 1106 OSÓB        |



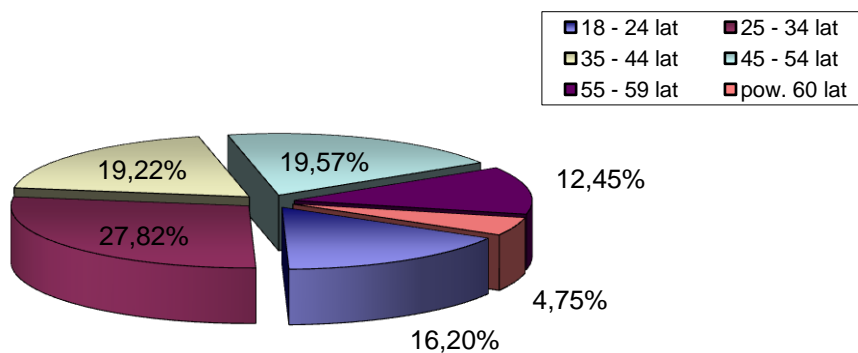
## II. UPRAWNIENI DO POBIERANIA ZASIŁKU

|                         |   |           |
|-------------------------|---|-----------|
| 1) Z prawem do zasiłku  | → | 376 OSÓB  |
| 2) Bez prawa do zasiłku | → | 2532 OSÓB |



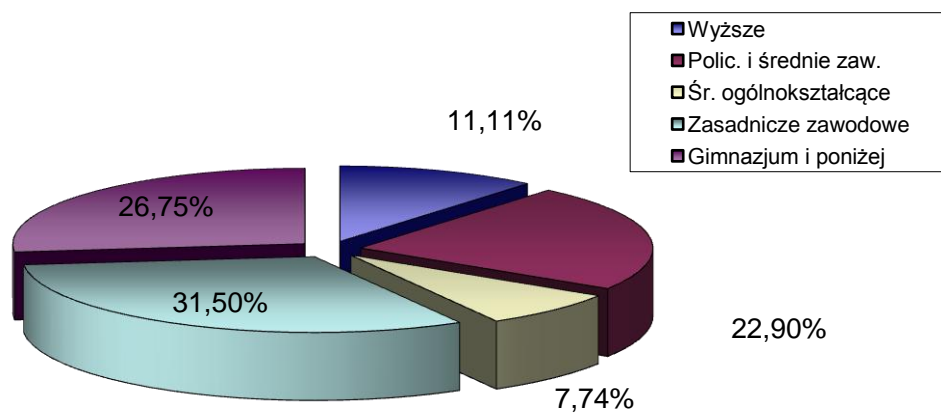
### III. WEDŁUG WIEKU

|                |   | OGÓŁEM | KOBIETY |
|----------------|---|--------|---------|
| 1) 18 - 24 lat | → | 471    | 301     |
| 2) 25 - 34 lat | → | 809    | 610     |
| 3) 35 - 44 lat | → | 559    | 370     |
| 4) 45 - 54 lat | → | 569    | 311     |
| 5) 55 - 59 lat | → | 362    | 190     |
| 6) pow. 60 lat | → | 138    | 20      |



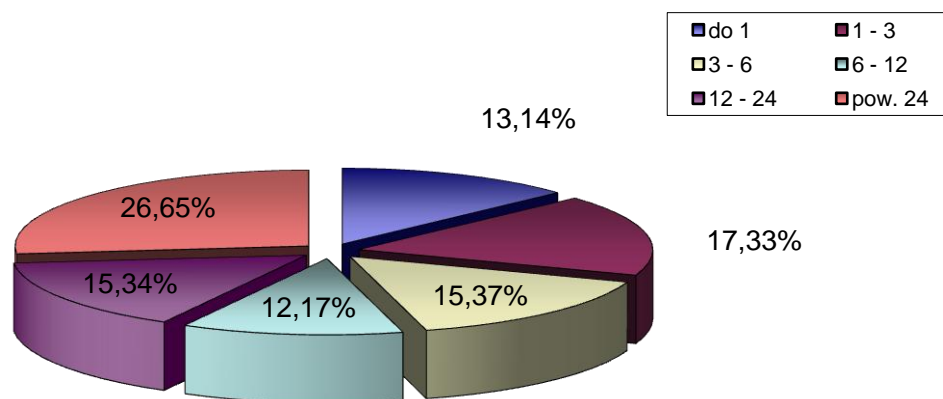
### IV. WEDŁUG POZIOMU WYKSZTAŁCENIA

|                          |   | OGÓŁEM | KOBIETY |
|--------------------------|---|--------|---------|
| 1) Wyższe                | → | 323    | 241     |
| 2) Polic. i średnie zaw. | → | 666    | 483     |
| 3) Śr. ogólnokształcące  | → | 225    | 164     |
| 4) Zasadnicze zawodowe   | → | 916    | 511     |
| 5) Gimnazjum i poniżej   | → | 778    | 403     |



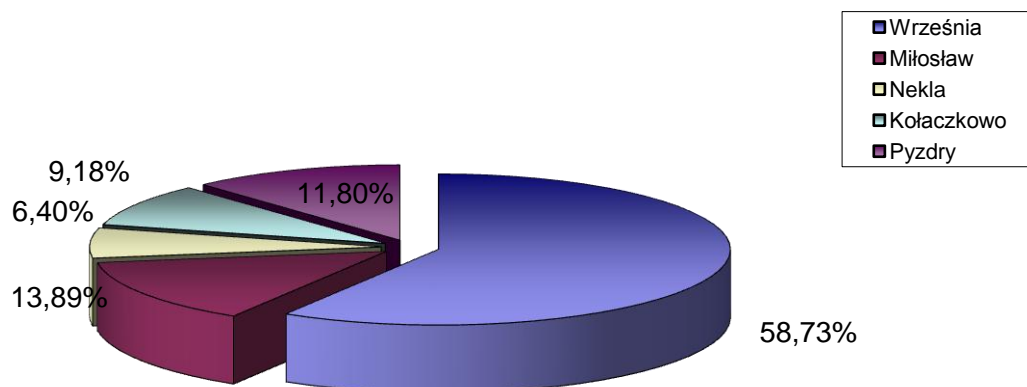
## V. WEDŁUG CZASU POZOSTAWANIA BEZ PRACY W MIESIĄCACH

|            |   | OGÓŁEM | KOBIETY |
|------------|---|--------|---------|
| 1) do 1    | → | 382    | 185     |
| 2) 1 - 3   | → | 504    | 262     |
| 3) 3 - 6   | → | 447    | 293     |
| 4) 6 - 12  | → | 354    | 202     |
| 5) 12 - 24 | → | 446    | 318     |
| 6) pow. 24 | → | 775    | 542     |



## VI. WEDŁUG GMIN

|               |   | OGÓŁEM | KOBIETY |
|---------------|---|--------|---------|
| 1) Września   | → | 1708   | 1052    |
| 2) Miłosław   | → | 404    | 245     |
| 3) Nekla      | → | 186    | 117     |
| 4) Kołaczkowo | → | 267    | 180     |
| 5) Pyzdry     | → | 343    | 208     |



## VII. STOPA BEZROBOCIA (stan na 30 11 2015 r.)

OGÓŁEM

|                       |   |      |
|-----------------------|---|------|
| 1) Powiat wrzesiński  | → | 9,5% |
| 2) Woj. wielkopolskie | → | 6,1% |
| 3) Kraj               | → | 9,6% |

