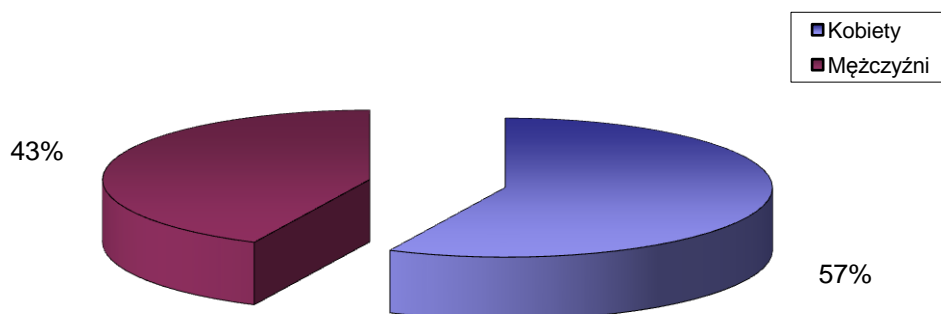


STRUKTURA BEZROBOCIA W POWIECIE WRZESIŃSKIM NA KONIEC *STYCZNIA 2014*

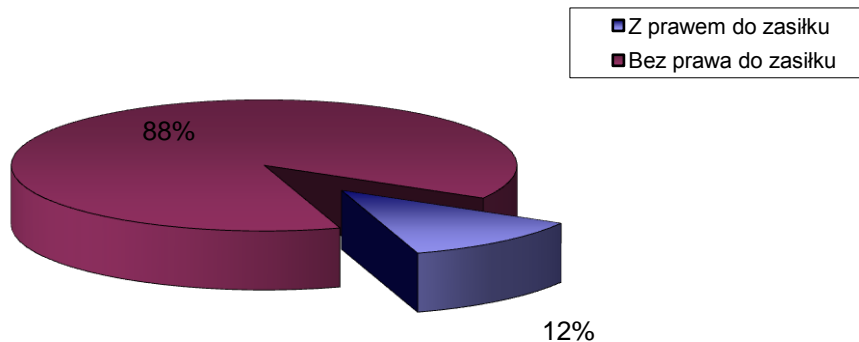
I. WEDŁUG PŁCI

OGÓŁEM	→	4948 OSÓB
1) Kobiety	→	2825 OSÓB
2) Mężczyźni	→	2123 OSÓB



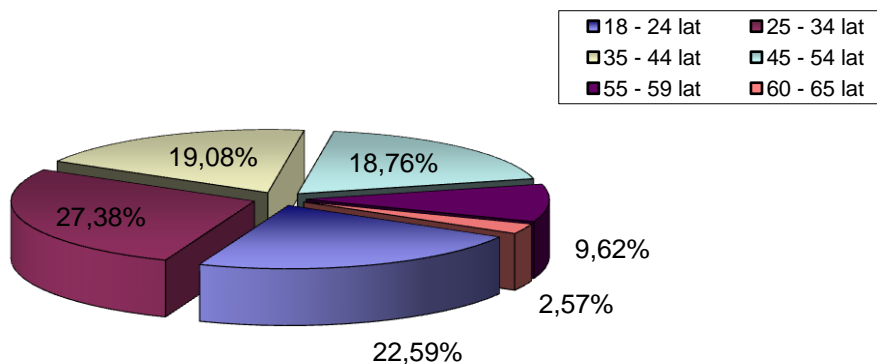
II. UPRAWNIENI DO POBIERANIA ZASIŁKU

1) Z prawem do zasiłku	→	585 OSÓB
2) Bez prawa do zasiłku	→	4363 OSÓB



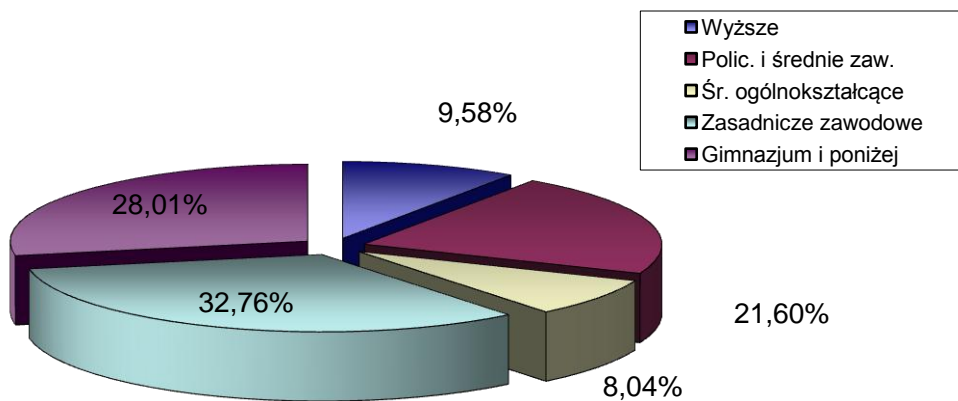
III. WEDŁUG WIEKU

		OGÓŁEM	KOBIETY
1) 18 - 24 lat	→	1118	665
2) 25 - 34 lat	→	1355	867
3) 35 - 44 lat	→	944	555
4) 45 - 54 lat	→	928	511
5) 55 - 59 lat	→	476	227
6) 60 - 65 lat	→	127	0



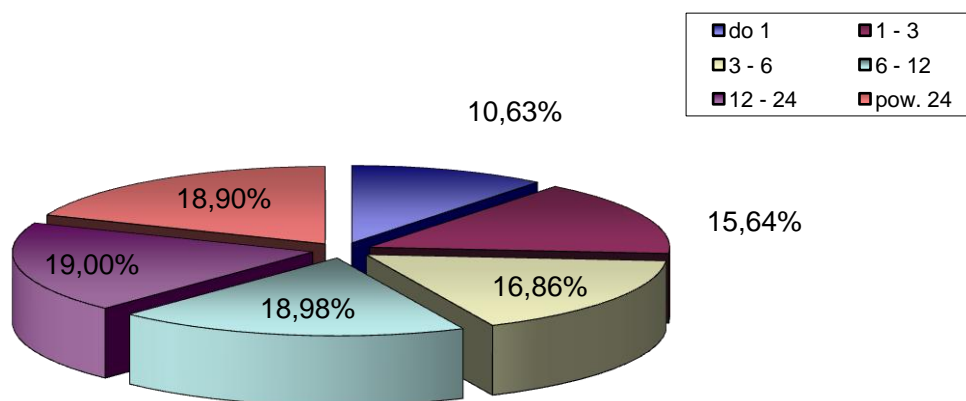
IV. WEDŁUG POZIOMU WYKSZTAŁCENIA

		OGÓŁEM	KOBIETY
1) Wyższe	→	474	346
2) Polic. i średnie zaw.	→	1069	745
3) Śr. ogólnokształcące	→	398	295
4) Zasadnicze zawodowe	→	1621	799
5) Gimnazjum i poniżej	→	1386	640



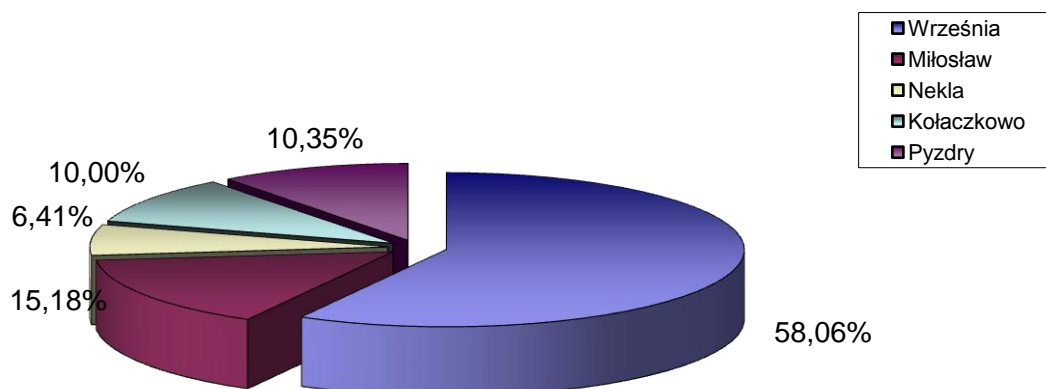
V. WEDŁUG CZASU POZOSTAWANIA BEZ PRACY W MIESIĄCACH

		OGÓŁEM	KOBIETY
1) do 1	→	526	251
2) 1 - 3	→	774	376
3) 3 - 6	→	834	468
4) 6 - 12	→	939	563
5) 12 - 24	→	940	532
6) pow. 24	→	935	635



VI. WEDŁUG GMIN

		OGÓŁEM	KOBIETY
1) Września	→	2873	1665
2) Miłosław	→	751	407
3) Nekła	→	317	190
4) Kołaczkowo	→	495	285
5) Pызdry	→	512	278



VII. STOPA BEZROBOCIA (stan na 31 XII 2013 r.)

OGÓŁEM

1) Powiat wrzesiński	→	15,7%
2) Woj. wielkopolskie	→	9,6%
3) Kraj	→	13,4%

