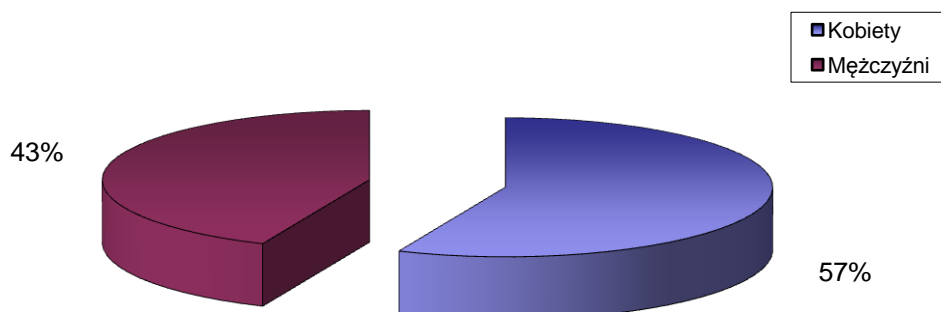


# STRUKTURA BEZROBOCIA W POWIECIE WRZESIŃSKIM NA KONIEC *LUTEGO 2014*

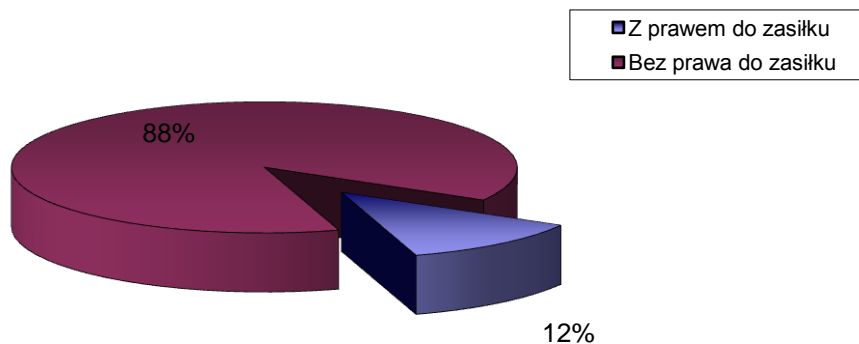
## I. WEDŁUG PŁCI

<b>OGÓŁEM</b>	→	<b>4890 OSÓB</b>
1) Kobiety	→	2764 OSÓB
2) Mężczyźni	→	2126 OSÓB



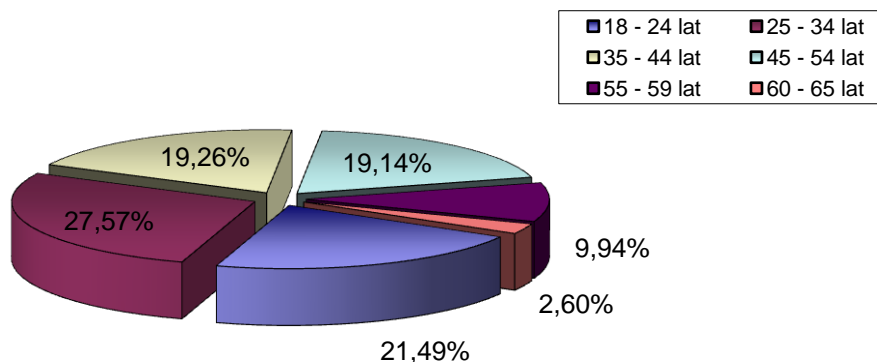
## II. UPRAWNIENI DO POBIERANIA ZASIŁKU

1) Z prawem do zasiłku	→	583 OSÓB
2) Bez prawa do zasiłku	→	4307 OSÓB



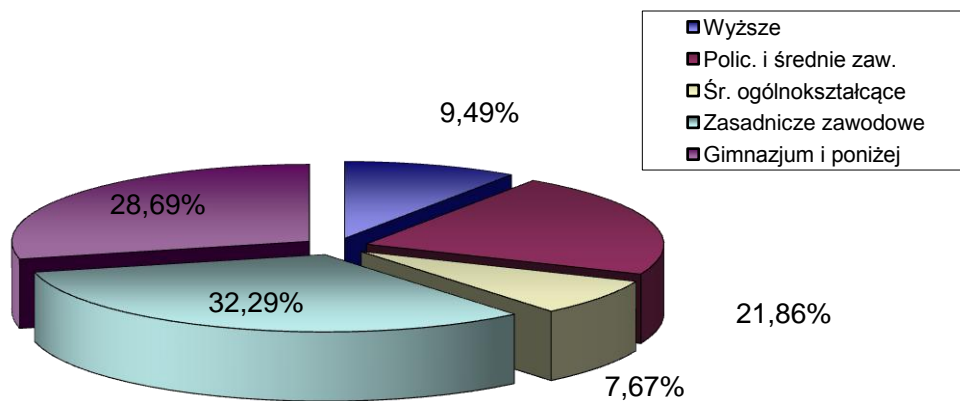
### III. WEDŁUG WIEKU

		OGÓŁEM	KOBIETY
1) 18 - 24 lat	→	1051	629
2) 25 - 34 lat	→	1348	853
3) 35 - 44 lat	→	942	553
4) 45 - 54 lat	→	936	505
5) 55 - 59 lat	→	486	224
6) 60 - 65 lat	→	127	0



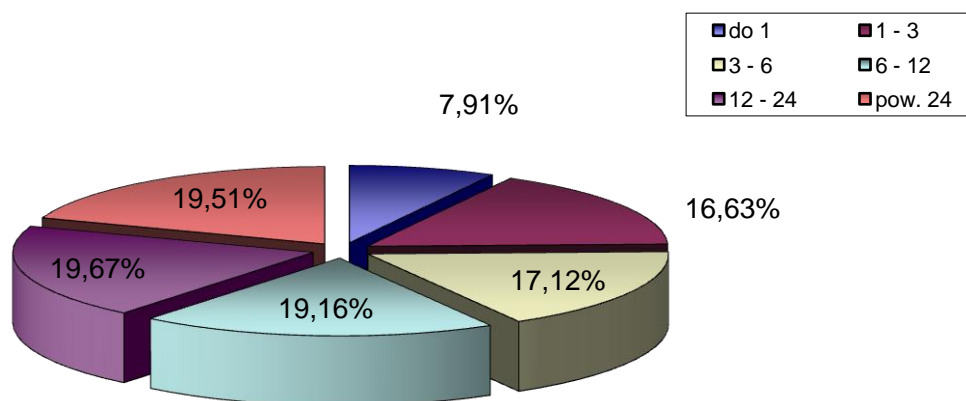
### IV. WEDŁUG POZIOMU WYKSZTAŁCENIA

		OGÓŁEM	KOBIETY
1) Wyższe	→	464	340
2) Polic. i średnie zaw.	→	1069	748
3) Śr. ogólnokształcące	→	375	273
4) Zasadnicze zawodowe	→	1579	772
5) Gimnazjum i poniżej	→	1403	631



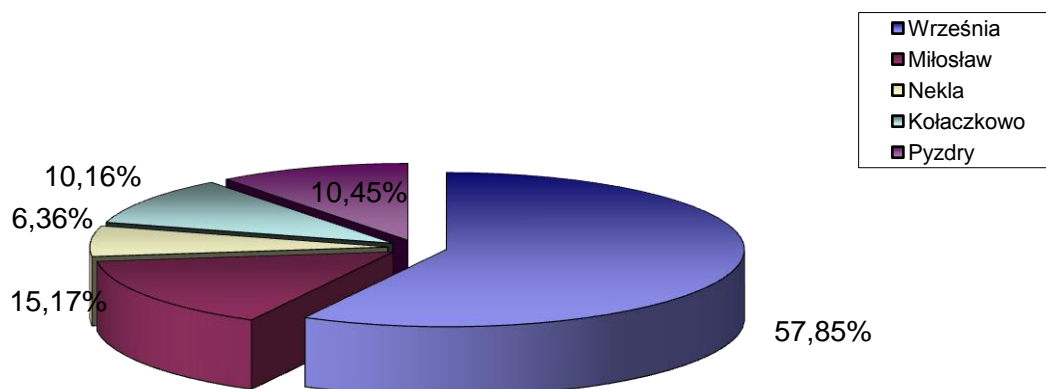
## V. WEDŁUG CZASU POZOSTAWANIA BEZ PRACY W MIESIĄCACH

		OGÓŁEM	KOBIETY
1) do 1	→	387	181
2) 1 - 3	→	813	383
3) 3 - 6	→	837	452
4) 6 - 12	→	937	563
5) 12 - 24	→	962	544
6) pow. 24	→	954	641



## VI. WEDŁUG GMIN

		OGÓŁEM	KOBIETY
1) Września	→	2829	1617
2) Miłosław	→	742	402
3) Nekla	→	311	185
4) Kołaczkowo	→	497	287
5) Pызdry	→	511	273



## VII. STOPA BEZROBOCIA (stan na 31 I 2014 r.)

OGÓŁEM

1) Powiat wrzesiński	→	16,2%
2) Woj. wielkopolskie	→	10,0%
3) Kraj	→	14,0%

