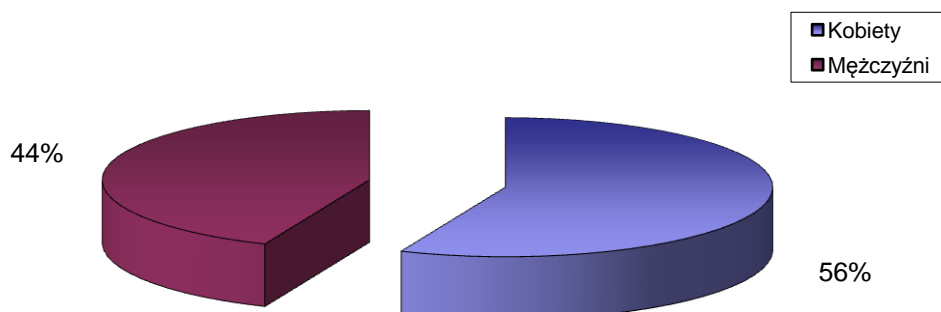


STRUKTURA BEZROBOCIA W POWIECIE WRZESIŃSKIM NA KONIEC *MARCA 2014*

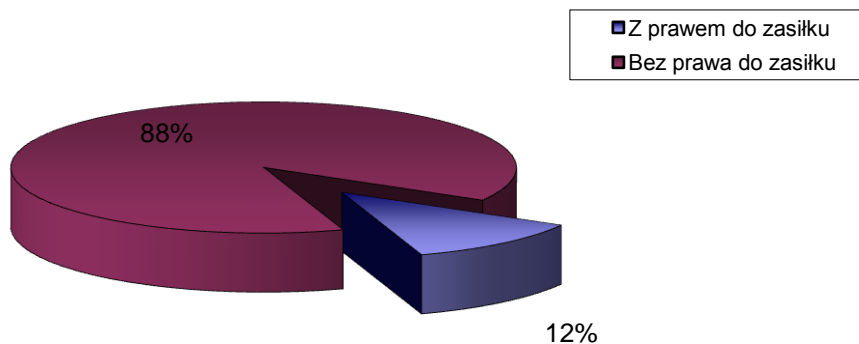
I. WEDŁUG PŁCI

OGÓŁEM	→	4663 OSÓB
1) Kobiety	→	2629 OSÓB
2) Mężczyźni	→	2034 OSÓB



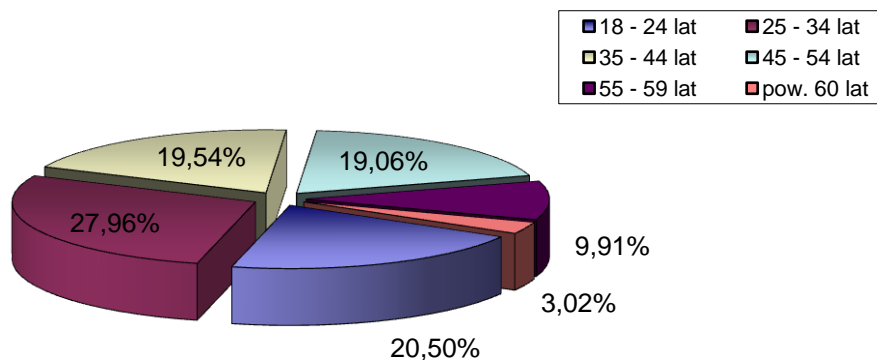
II. UPRAWNIENI DO POBIERANIA ZASIŁKU

1) Z prawem do zasiłku	→	540 OSÓB
2) Bez prawa do zasiłku	→	4123 OSÓB



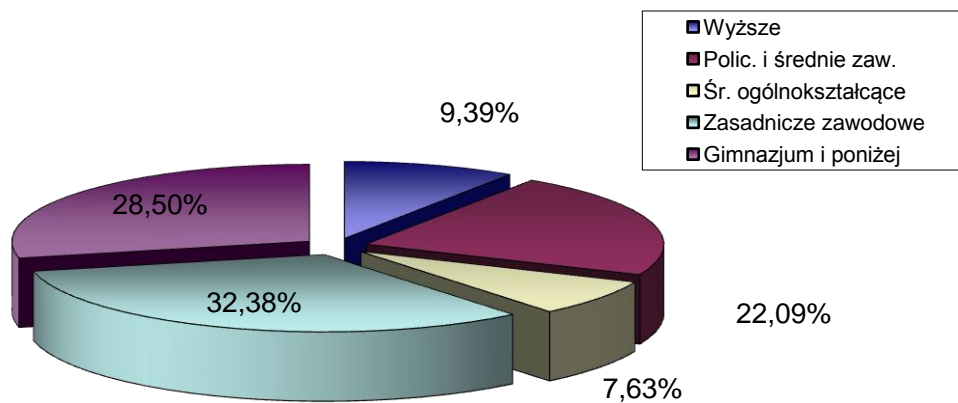
III. WEDŁUG WIEKU

		OGÓŁEM	KOBIETY
1) 18 - 24 lat	→	956	573
2) 25 - 34 lat	→	1304	829
3) 35 - 44 lat	→	911	538
4) 45 - 54 lat	→	889	473
5) 55 - 59 lat	→	462	207
6) pow. 60 lat	→	141	9



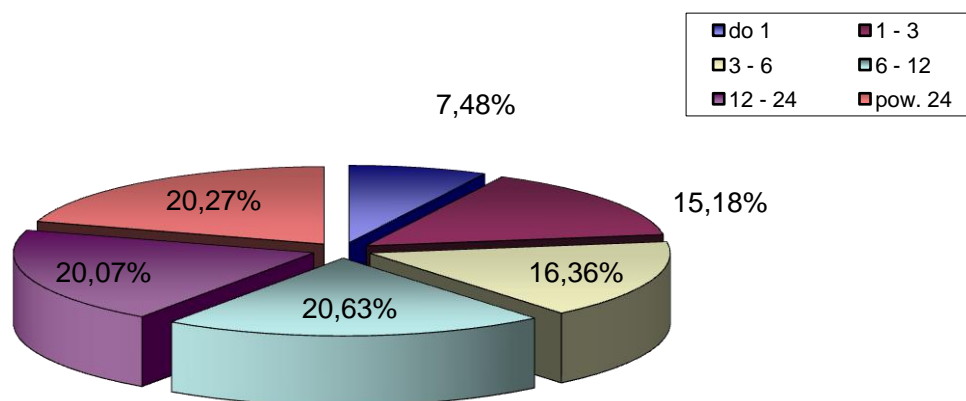
IV. WEDŁUG POZIOMU WYKSZTAŁCENIA

		OGÓŁEM	KOBIETY
1) Wyższe	→	438	316
2) Polic. i średnie zaw.	→	1030	708
3) Śr. ogólnokształcące	→	356	254
4) Zasadnicze zawodowe	→	1510	742
5) Gimnazjum i poniżej	→	1329	609



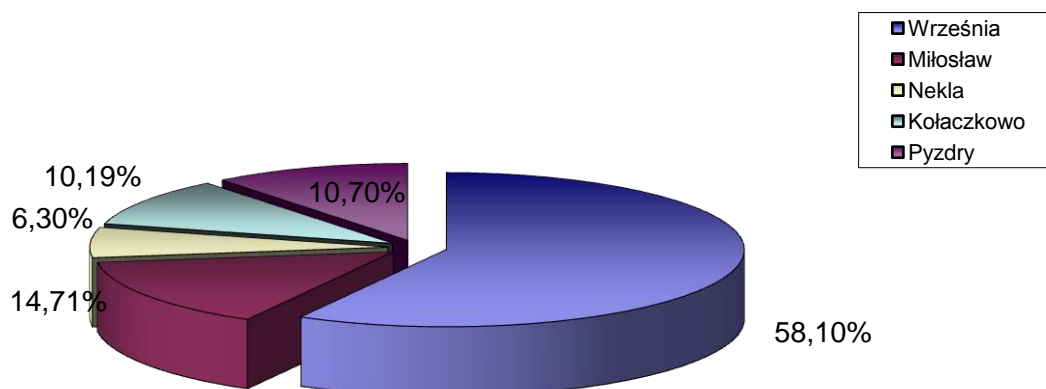
V. WEDŁUG CZASU POZOSTAWANIA BEZ PRACY W MIESIĄCACH

		OGÓŁEM	KOBIETY
1) do 1	→	349	153
2) 1 - 3	→	708	345
3) 3 - 6	→	763	389
4) 6 - 12	→	962	575
5) 12 - 24	→	936	532
6) pow. 24	→	945	635



VI. WEDŁUG GMIN

		OGÓŁEM	KOBIETY
1) Września	→	2709	1557
2) Miłosław	→	686	375
3) Nekla	→	294	164
4) Kołaczkowo	→	475	274
5) Pызdry	→	499	259



VII. STOPA BEZROBOCIA (stan na 28 II 2014 r.)

OGÓŁEM

1) Powiat wrzesiński	→	16,1%
2) Woj. wielkopolskie	→	10,0%
3) Kraj	→	13,9%

