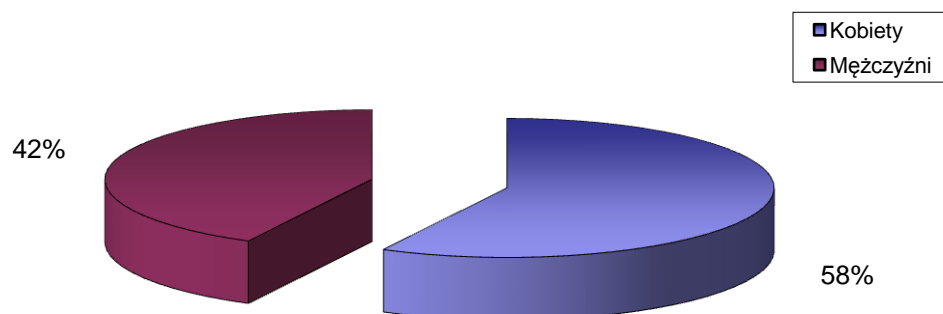


STRUKTURA BEZROBOCIA W POWIECIE WRZESIŃSKIM NA KONIEC *KWIETNIA 2014*

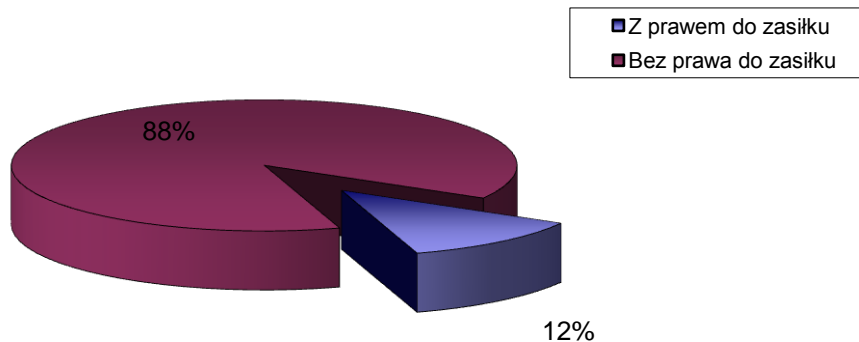
I. WEDŁUG PŁCI

OGÓŁEM	→	4327 OSÓB
1) Kobiety	→	2494 OSÓB
2) Mężczyźni	→	1833 OSÓB



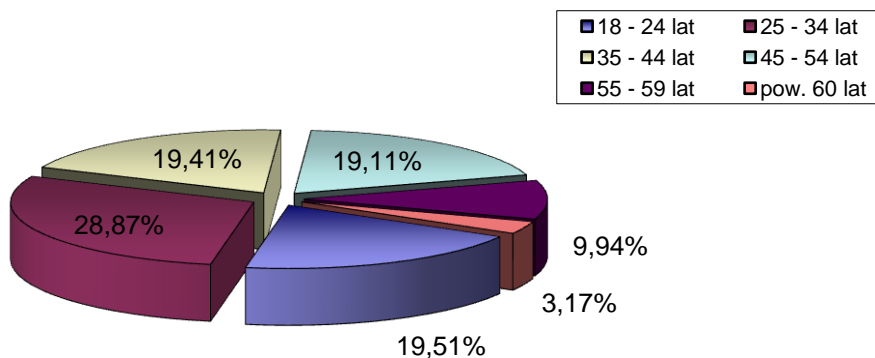
II. UPRAWNIENI DO POBIERANIA ZASIŁKU

1) Z prawem do zasiłku	→	513 OSÓB
2) Bez prawa do zasiłku	→	3814 OSÓB



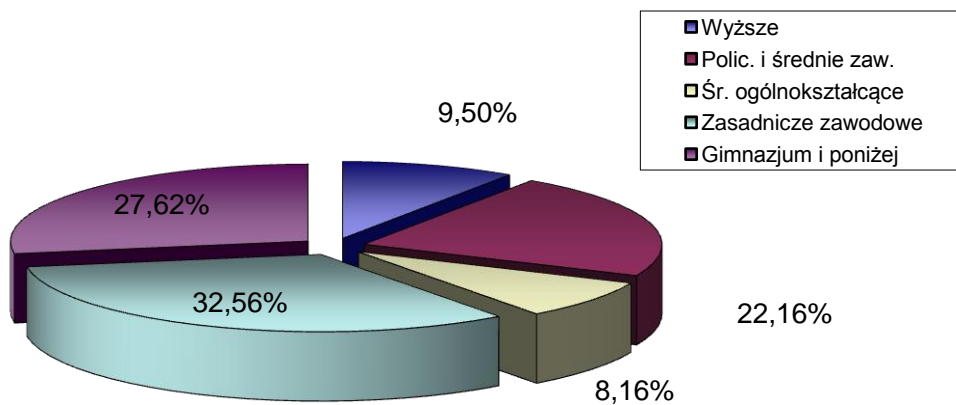
III. WEDŁUG WIEKU

		OGÓŁEM	KOBIETY
1) 18 - 24 lat	→	844	509
2) 25 - 34 lat	→	1249	820
3) 35 - 44 lat	→	840	511
4) 45 - 54 lat	→	827	451
5) 55 - 59 lat	→	430	191
6) pow. 60 lat	→	137	12



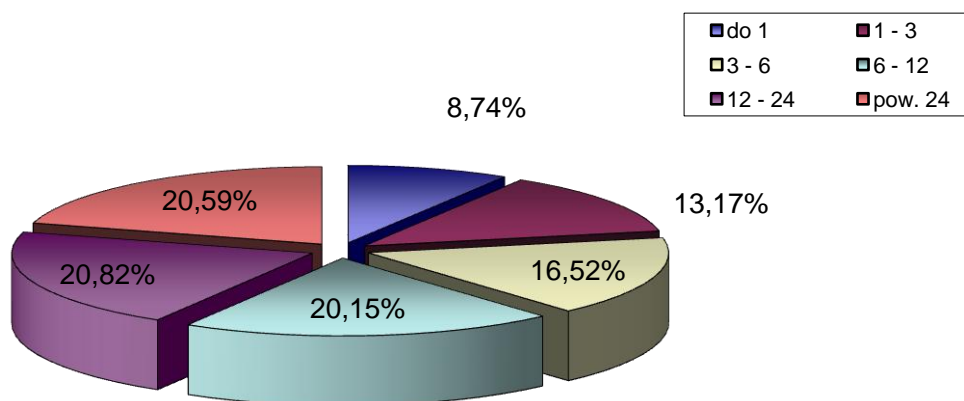
IV. WEDŁUG POZIOMU WYKSZTAŁCENIA

		OGÓŁEM	KOBIETY
1) Wyższe	→	411	300
2) Polic. i średnie zaw.	→	959	672
3) Śr. ogólnokształcące	→	353	247
4) Zasadnicze zawodowe	→	1409	723
5) Gimnazjum i poniżej	→	1195	552



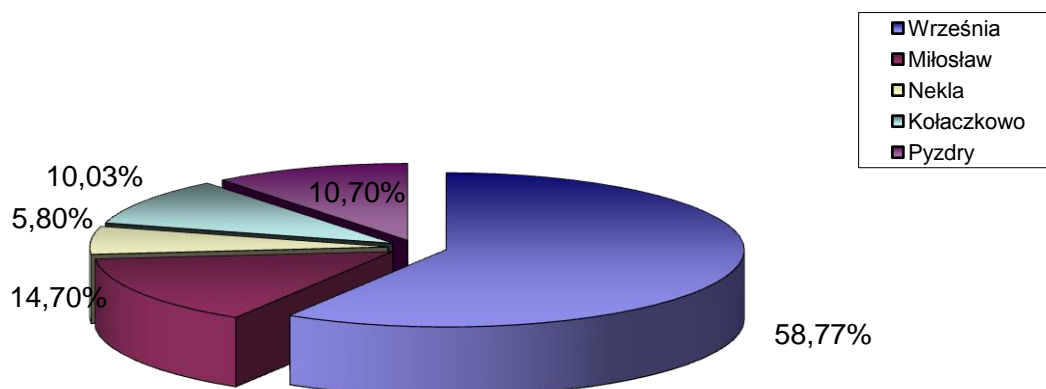
V. WEDŁUG CZASU POZOSTAWANIA BEZ PRACY W MIESIĄCACH

		OGÓŁEM	KOBIETY
1) do 1	→	378	177
2) 1 - 3	→	570	277
3) 3 - 6	→	715	369
4) 6 - 12	→	872	529
5) 12 - 24	→	901	533
6) pow. 24	→	891	609



VI. WEDŁUG GMIN

		OGÓŁEM	KOBIETY
1) Września	→	2543	1482
2) Miłosław	→	636	348
3) Nekla	→	251	148
4) Kołaczkowo	→	434	265
5) Pызdry	→	463	251



VII. STOPA BEZROBOCIA (stan na 31 03 2014 r.)

OGÓŁEM

1) Powiat wrzesiński	→	15,4%
2) Woj. wielkopolskie	→	9,6%
3) Kraj	→	13,5%

