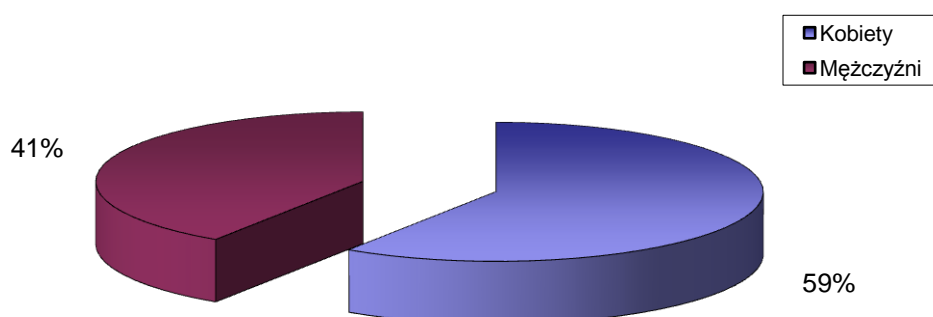


# STRUKTURA BEZROBOCIA W POWIECIE WRZESIŃSKIM NA KONIEC *CZERWCA 2014*

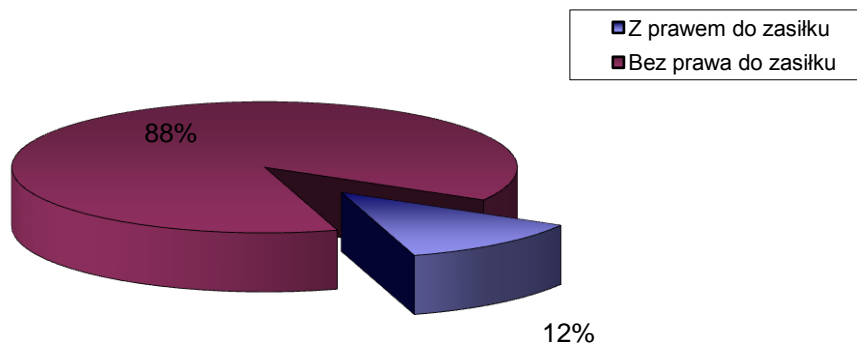
## I. WEDŁUG PŁCI

|               |   |                  |
|---------------|---|------------------|
| <b>OGÓŁEM</b> | → | <b>3825 OSÓB</b> |
| 1) Kobiety    | → | 2267 OSÓB        |
| 2) Mężczyźni  | → | 1558 OSÓB        |



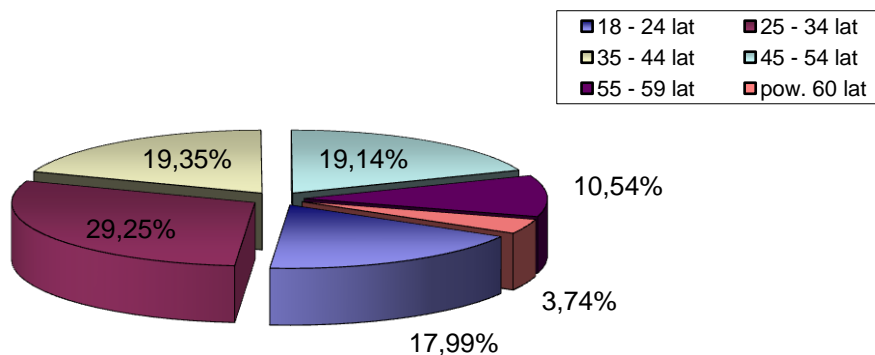
## II. UPRAWNIENI DO POBIERANIA ZASIŁKU

|                         |   |           |
|-------------------------|---|-----------|
| 1) Z prawem do zasiłku  | → | 460 OSÓB  |
| 2) Bez prawa do zasiłku | → | 3365 OSÓB |



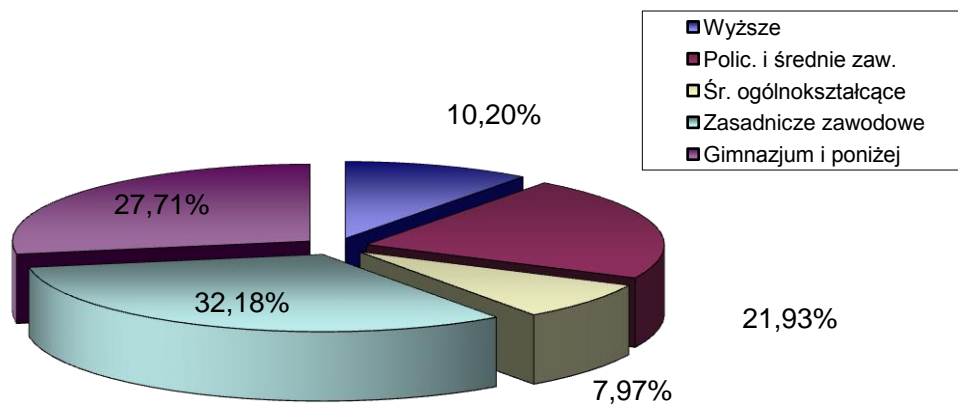
### III. WEDŁUG WIEKU

|                |   | OGÓŁEM | KOBIETY |
|----------------|---|--------|---------|
| 1) 18 - 24 lat | → | 688    | 440     |
| 2) 25 - 34 lat | → | 1119   | 758     |
| 3) 35 - 44 lat | → | 740    | 472     |
| 4) 45 - 54 lat | → | 732    | 405     |
| 5) 55 - 59 lat | → | 403    | 177     |
| 6) pow. 60 lat | → | 143    | 15      |



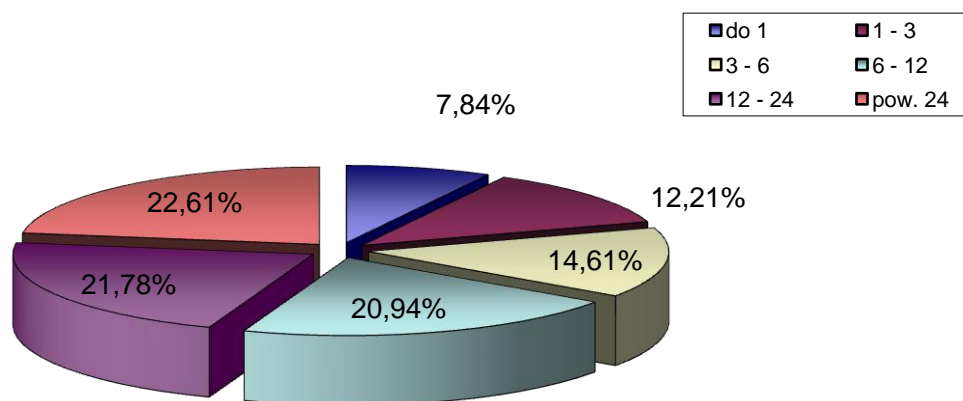
### IV. WEDŁUG POZIOMU WYKSZTAŁCENIA

|                          |   | OGÓŁEM | KOBIETY |
|--------------------------|---|--------|---------|
| 1) Wyższe                | → | 390    | 290     |
| 2) Polic. i średnie zaw. | → | 839    | 605     |
| 3) Śr. ogólnokształcące  | → | 305    | 226     |
| 4) Zasadnicze zawodowe   | → | 1231   | 639     |
| 5) Gimnazjum i poniżej   | → | 1060   | 507     |



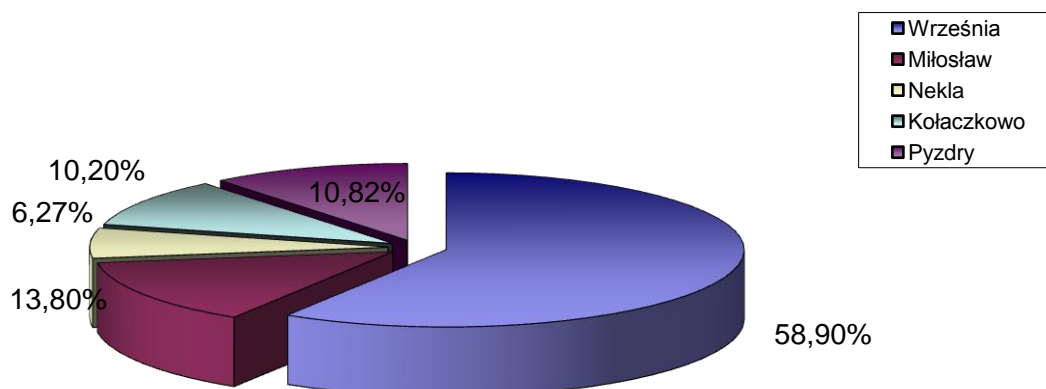
## V. WEDŁUG CZASU POZOSTAWANIA BEZ PRACY W MIESIĄCACH

|            |   | OGÓŁEM | KOBIETY |
|------------|---|--------|---------|
| 1) do 1    | → | 300    | 161     |
| 2) 1 - 3   | → | 467    | 237     |
| 3) 3 - 6   | → | 559    | 298     |
| 4) 6 - 12  | → | 801    | 472     |
| 5) 12 - 24 | → | 833    | 496     |
| 6) pow. 24 | → | 865    | 603     |



## VI. WEDŁUG GMIN

|               |   | OGÓŁEM | KOBIETY |
|---------------|---|--------|---------|
| 1) Września   | → | 2253   | 1357    |
| 2) Miłosław   | → | 528    | 296     |
| 3) Nekla      | → | 240    | 140     |
| 4) Kołaczkowo | → | 390    | 235     |
| 5) Pызdry     | → | 414    | 239     |



## VII. STOPA BEZROBOCIA (stan na 31 05 2014 r.)

OGÓŁEM

|                       |   |       |
|-----------------------|---|-------|
| 1) Powiat wrzesiński  | → | 13,5% |
| 2) Woj. wielkopolskie | → | 8,7%  |
| 3) Kraj               | → | 12,5% |

