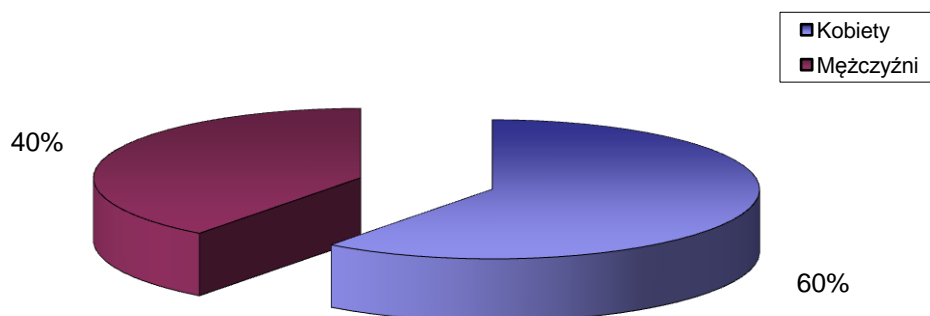


STRUKTURA BEZROBOCIA W POWIECIE WRZESIŃSKIM NA KONIEC *LIPCA 2014*

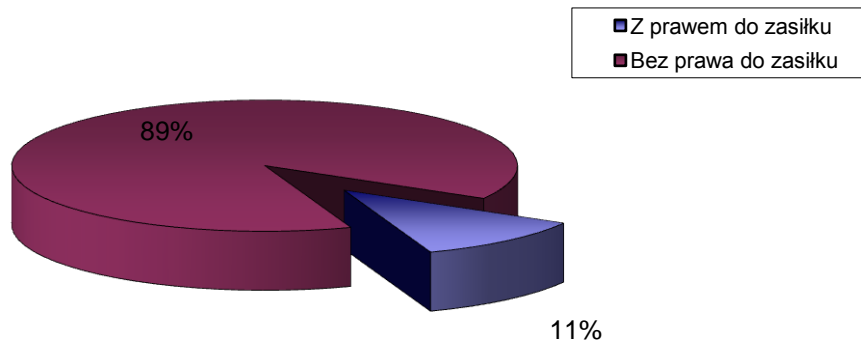
I. WEDŁUG PŁCI

OGÓŁEM	→	3797 OSÓB
1) Kobiety	→	2289 OSÓB
2) Mężczyźni	→	1508 OSÓB



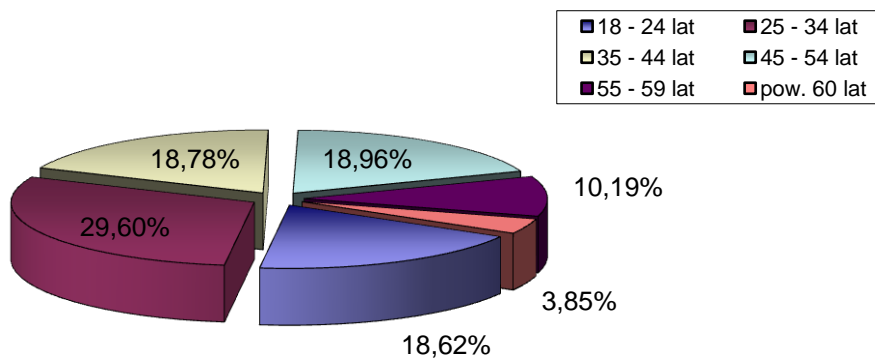
II. UPRAWNIENI DO POBIERANIA ZASIŁKU

1) Z prawem do zasiłku	→	423 OSÓB
2) Bez prawa do zasiłku	→	3374 OSÓB



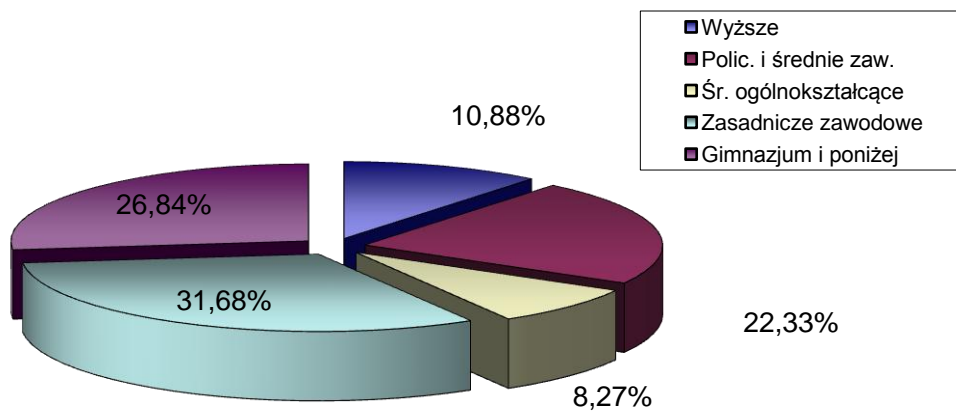
III. WEDŁUG WIEKU

		OGÓŁEM	KOBIETY
1) 18 - 24 lat	→	707	463
2) 25 - 34 lat	→	1124	774
3) 35 - 44 lat	→	713	458
4) 45 - 54 lat	→	720	401
5) 55 - 59 lat	→	387	175
6) pow. 60 lat	→	146	18



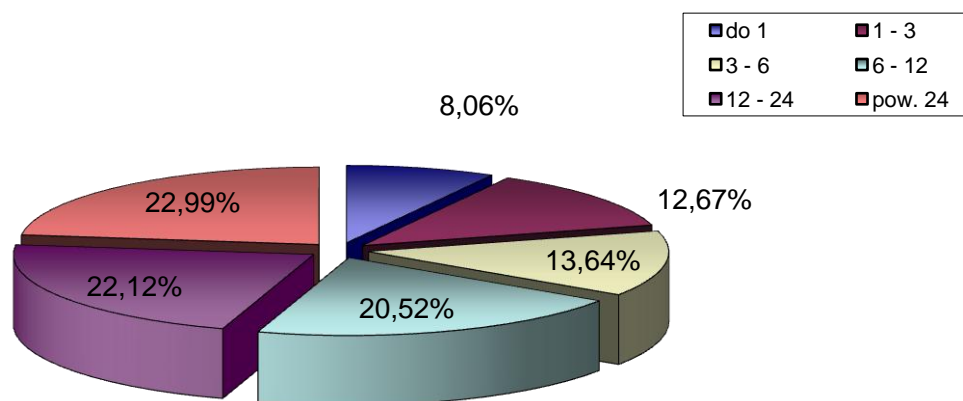
IV. WEDŁUG POZIOMU WYKSZTAŁCENIA

		OGÓŁEM	KOBIETY
1) Wyższe	→	413	309
2) Polic. i średnie zaw.	→	848	623
3) Śr. ogólnokształcące	→	314	233
4) Zasadnicze zawodowe	→	1203	635
5) Gimnazjum i poniżej	→	1019	489



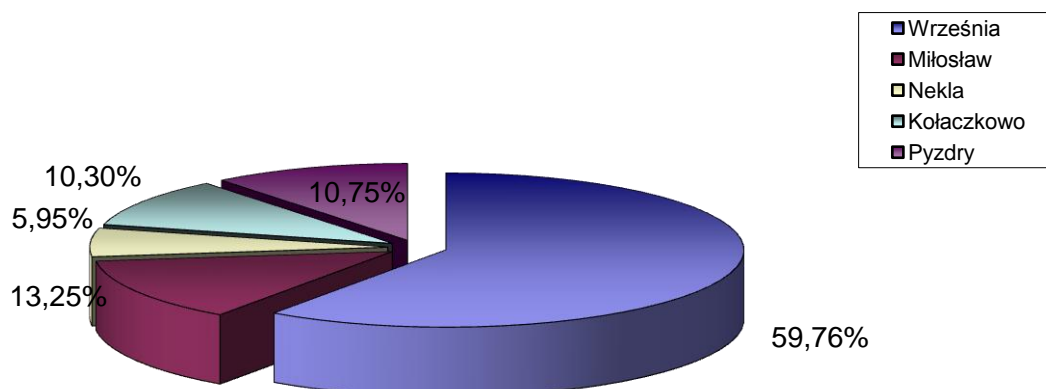
V. WEDŁUG CZASU POZOSTAWANIA BEZ PRACY W MIESIĄCACH

		OGÓŁEM	KOBIETY
1) do 1	→	306	181
2) 1 - 3	→	481	265
3) 3 - 6	→	518	275
4) 6 - 12	→	779	451
5) 12 - 24	→	840	507
6) pow. 24	→	873	610



VI. WEDŁUG GMIN

		OGÓŁEM	KOBIETY
1) Września	→	2269	1387
2) Miłosław	→	503	284
3) Nekła	→	226	136
4) Kołaczkowo	→	391	245
5) Pызdry	→	408	237
			2289



VII. STOPA BEZROBOCIA (stan na 30 06 2014 r.)

OGÓŁEM

1) Powiat wrzesiński	→	13,0%
2) Woj. wielkopolskie	→	8,3%
3) Kraj	→	12,0%

