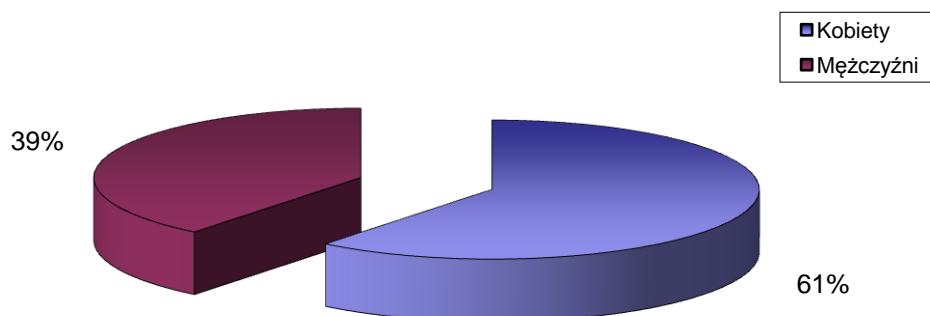


STRUKTURA BEZROBOCIA W POWIECIE WRZESIŃSKIM NA KONIEC *SIERPANIA 2014*

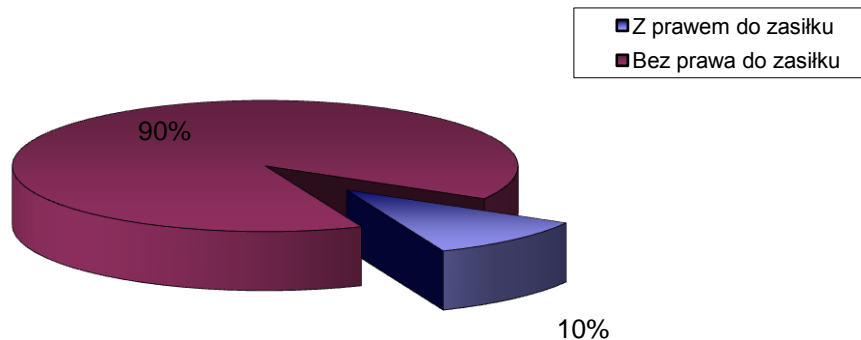
I. WEDŁUG PŁCI

OGÓŁEM	→	3843 OSÓB
1) Kobiety	→	2332 OSÓB
2) Mężczyźni	→	1511 OSÓB



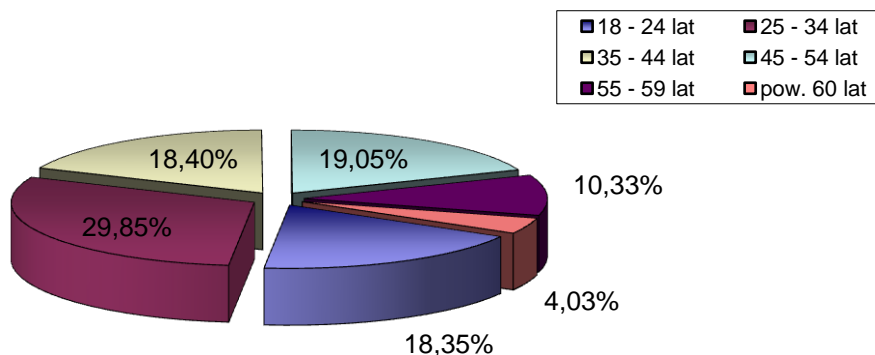
II. UPRAWNIENI DO POBIERANIA ZASIŁKU

1) Z prawem do zasiłku	→	402 OSÓB
2) Bez prawa do zasiłku	→	3441 OSÓB



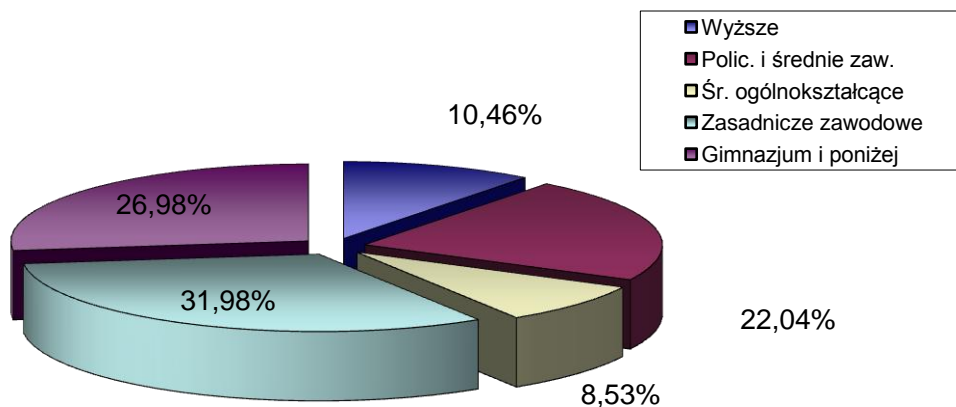
III. WEDŁUG WIEKU

		OGÓŁEM	KOBIETY
1) 18 - 24 lat	→	705	462
2) 25 - 34 lat	→	1147	785
3) 35 - 44 lat	→	707	464
4) 45 - 54 lat	→	732	418
5) 55 - 59 lat	→	397	186
6) pow. 60 lat	→	155	17



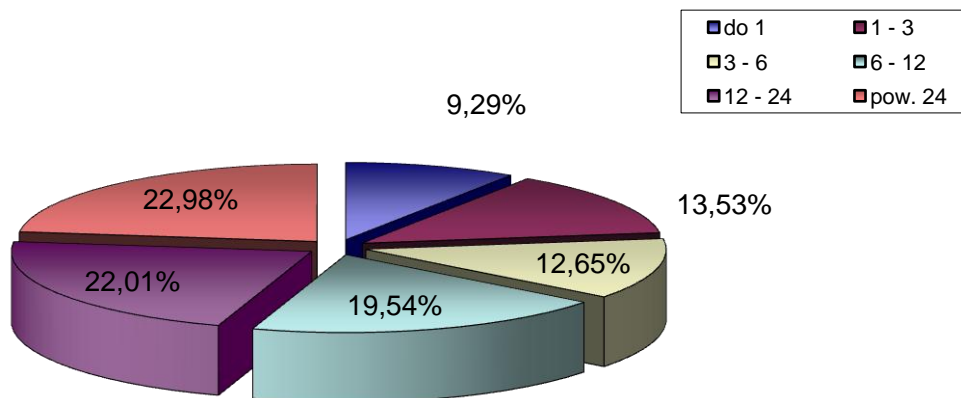
IV. WEDŁUG POZIOMU WYKSZTAŁCENIA

		OGÓŁEM	KOBIETY
1) Wyższe	→	402	301
2) Polic. i średnie zaw.	→	847	623
3) Śr. ogólnokształcące	→	328	248
4) Zasadnicze zawodowe	→	1229	659
5) Gimnazjum i poniżej	→	1037	501



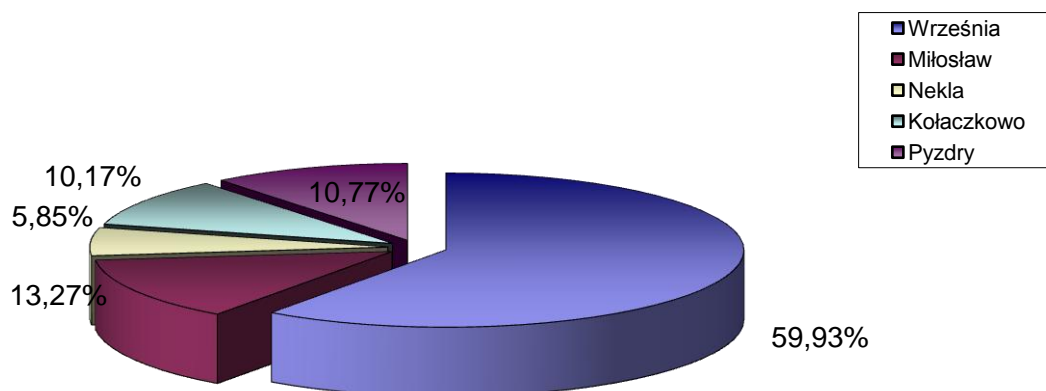
V. WEDŁUG CZASU POZOSTAWANIA BEZ PRACY W MIESIĄCACH

		OGÓŁEM	KOBIETY
1) do 1	→	357	187
2) 1 - 3	→	520	313
3) 3 - 6	→	486	255
4) 6 - 12	→	751	433
5) 12 - 24	→	846	525
6) pow. 24	→	883	619



VI. WEDŁUG GMIN

		OGÓŁEM	KOBIETY
1) Września	→	2303	1402
2) Miłosław	→	510	303
3) Nekla	→	225	132
4) Kołaczkowo	→	391	247
5) Pызdry	→	414	248



VII. STOPA BEZROBOCIA (stan na 31 07 2014 r.)

OGÓŁEM

1) Powiat wrzesiński	→	12,9%
2) Woj. wielkopolskie	→	8,2%
3) Kraj	→	11,9%

