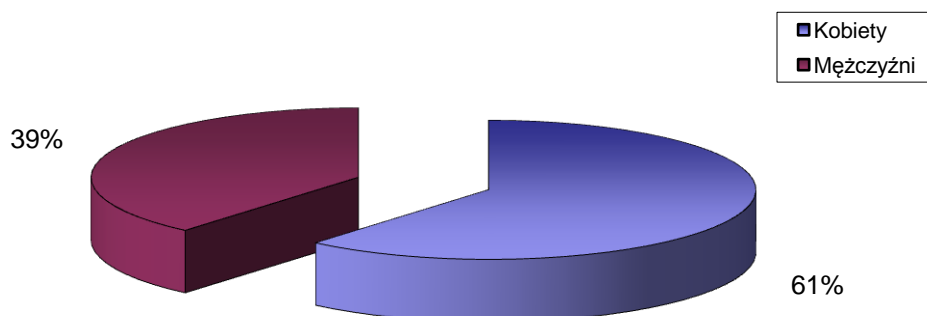


STRUKTURA BEZROBOCIA W POWIECIE WRZESIŃSKIM NA KONIEC **PAŹDZIERNIKA 2014**

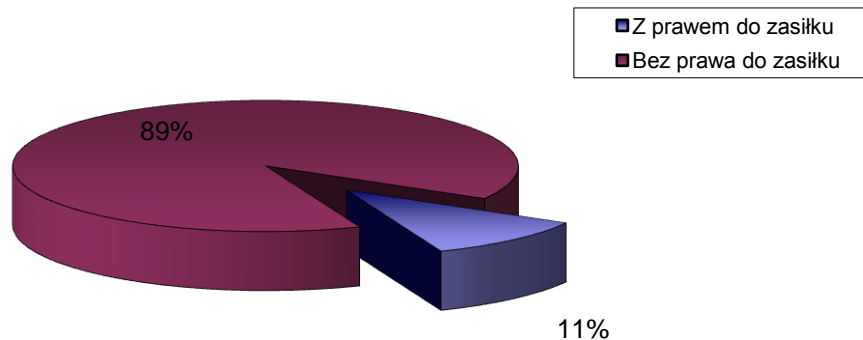
I. WEDŁUG PŁCI

OGÓŁEM	→	3744 OSÓB
1) Kobiety	→	2291 OSÓB
2) Mężczyźni	→	1453 OSÓB



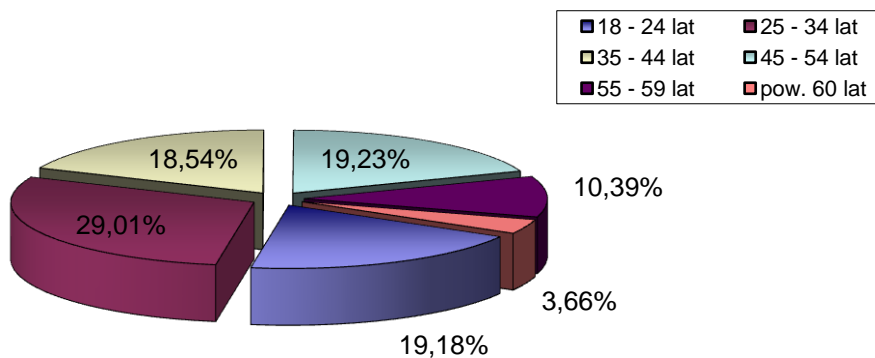
II. UPRAWNIENI DO POBIERANIA ZASIŁKU

1) Z prawem do zasiłku	→	397 OSÓB
2) Bez prawa do zasiłku	→	3347 OSÓB



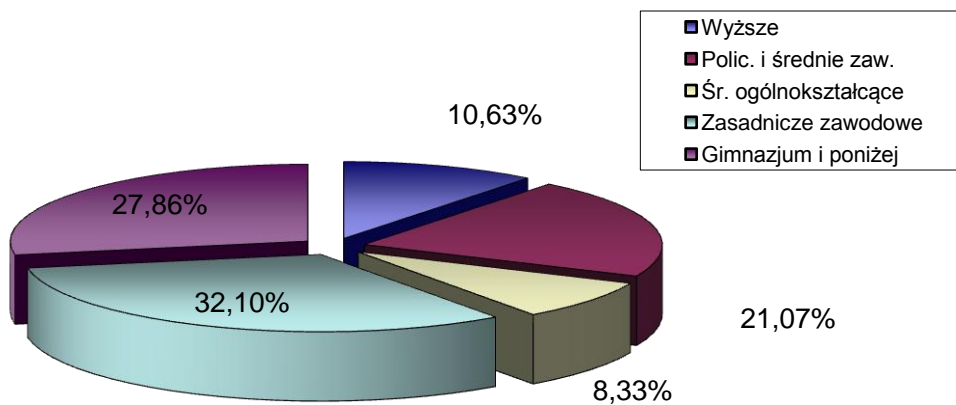
III. WEDŁUG WIEKU

		OGÓŁEM	KOBIETY
1) 18 - 24 lat	→	718	457
2) 25 - 34 lat	→	1086	760
3) 35 - 44 lat	→	694	465
4) 45 - 54 lat	→	720	413
5) 55 - 59 lat	→	389	184
6) pow. 60 lat	→	137	12



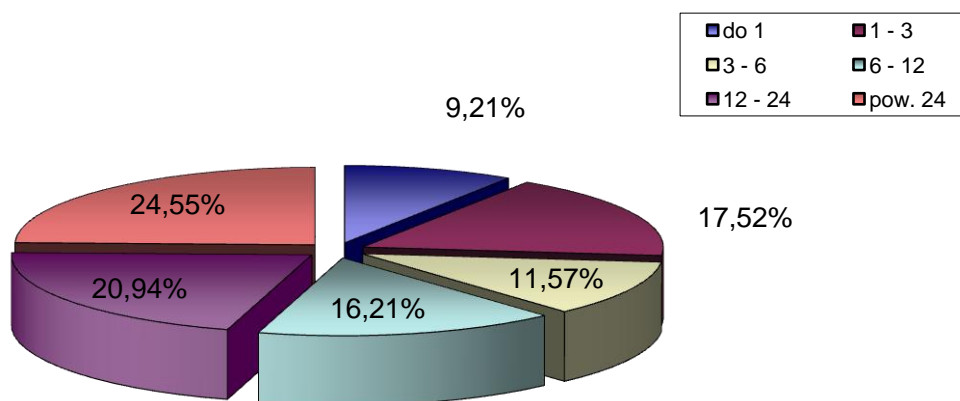
IV. WEDŁUG POZIOMU WYKSZTAŁCENIA

		OGÓŁEM	KOBIETY
1) Wyższe	→	398	290
2) Polic. i średnie zaw.	→	789	592
3) Śr. ogólnokształcące	→	312	235
4) Zasadnicze zawodowe	→	1202	654
5) Gimnazjum i poniżej	→	1043	520



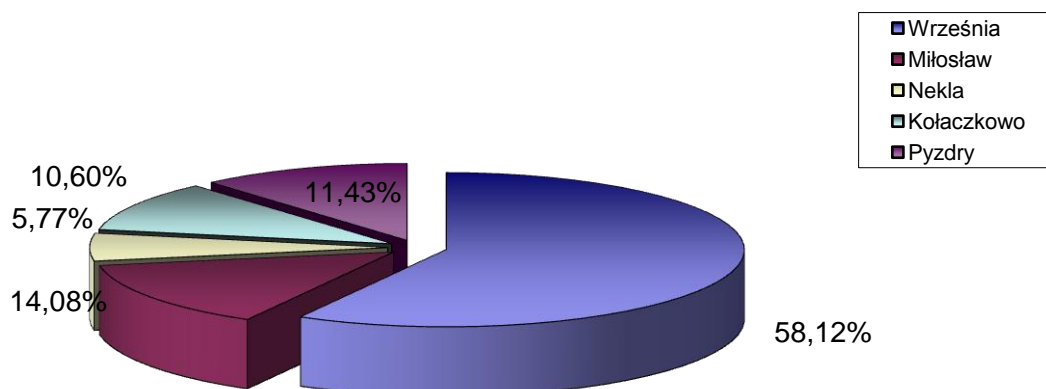
V. WEDŁUG CZASU POZOSTAWANIA BEZ PRACY W MIESIĄCACH

		OGÓŁEM	KOBIETY
1) do 1	→	345	163
2) 1 - 3	→	656	379
3) 3 - 6	→	433	263
4) 6 - 12	→	607	360
5) 12 - 24	→	784	487
6) pow. 24	→	919	639



VI. WEDŁUG GMIN

		OGÓŁEM	KOBIETY
1) Września	→	2176	1332
2) Miłosław	→	527	319
3) Nekla	→	216	133
4) Kołaczkowo	→	397	248
5) Pызdry	→	428	259



VII. STOPA BEZROBOCIA (stan na 30 09 2014 r.)

OGÓŁEM

1) Powiat wrzesiński	→	13,1%
2) Woj. wielkopolskie	→	7,9%
3) Kraj	→	11,5%

