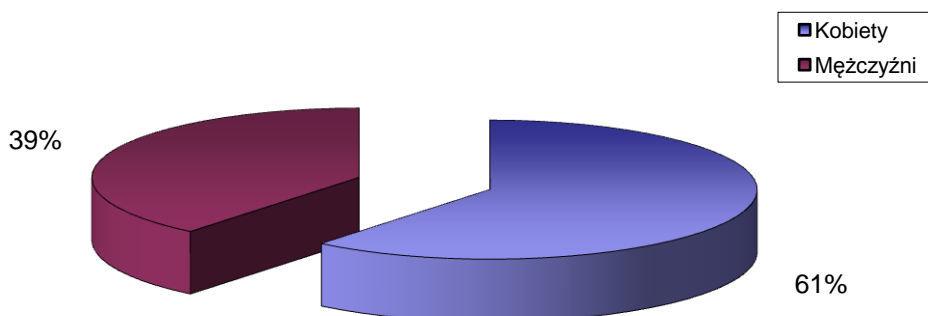


# STRUKTURA BEZROBOCIA W POWIECIE WRZESIŃSKIM NA KONIEC *LISTOPADA 2014*

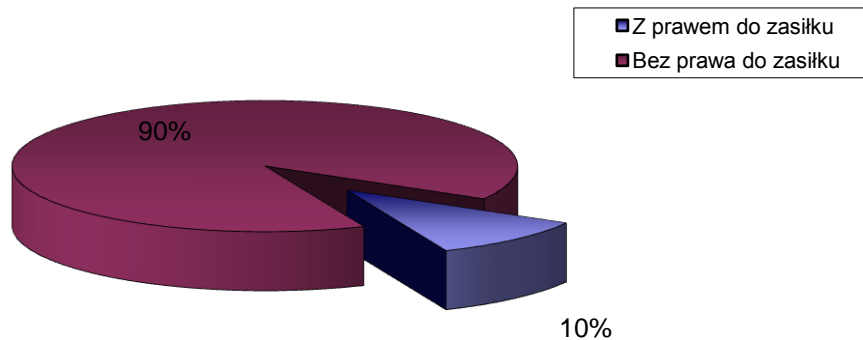
## I. WEDŁUG PŁCI

<b>OGÓŁEM</b>	→	<b>3864 OSÓB</b>
1) Kobiety	→	2351 OSÓB
2) Mężczyźni	→	1513 OSÓB



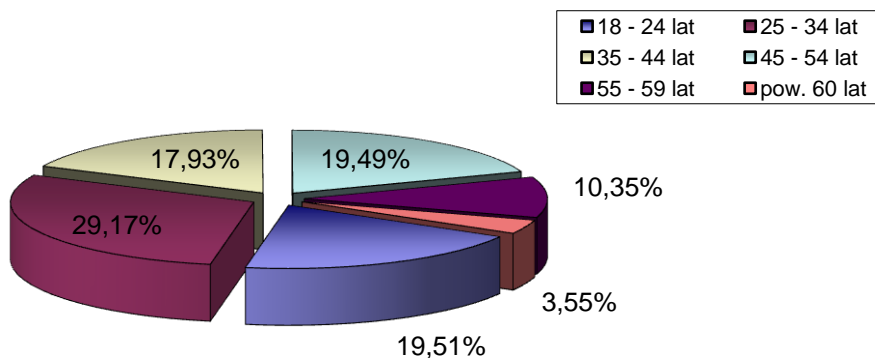
## II. UPRAWNIENI DO POBIERANIA ZASIŁKU

1) Z prawem do zasiłku	→	397 OSÓB
2) Bez prawa do zasiłku	→	3467 OSÓB



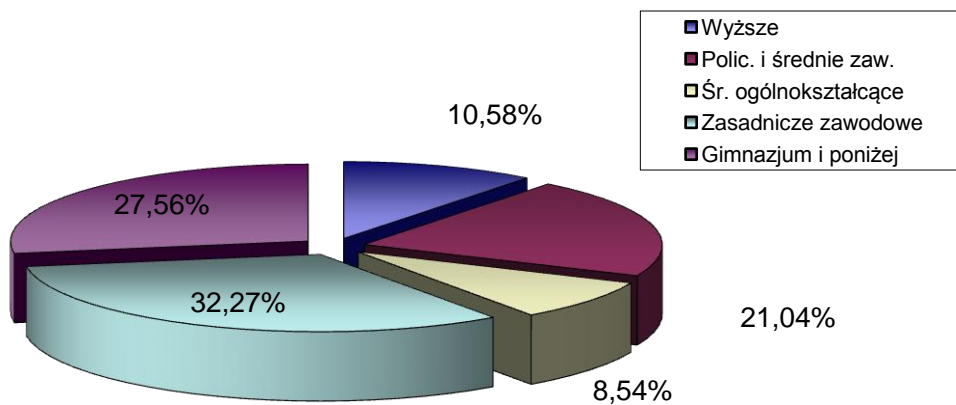
### III. WEDŁUG WIEKU

		OGÓŁEM	KOBIETY
1) 18 - 24 lat	→	754	479
2) 25 - 34 lat	→	1127	781
3) 35 - 44 lat	→	693	459
4) 45 - 54 lat	→	753	429
5) 55 - 59 lat	→	400	191
6) pow. 60 lat	→	137	12



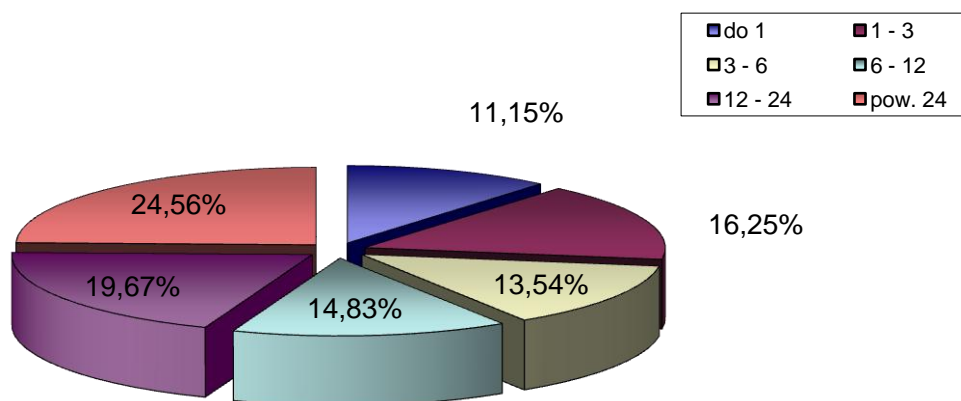
### IV. WEDŁUG POZIOMU WYKSZTAŁCENIA

		OGÓŁEM	KOBIETY
1) Wyższe	→	409	296
2) Polic. i średnie zaw.	→	813	617
3) Śr. ogólnokształcące	→	330	246
4) Zasadnicze zawodowe	→	1247	670
5) Gimnazjum i poniżej	→	1065	522



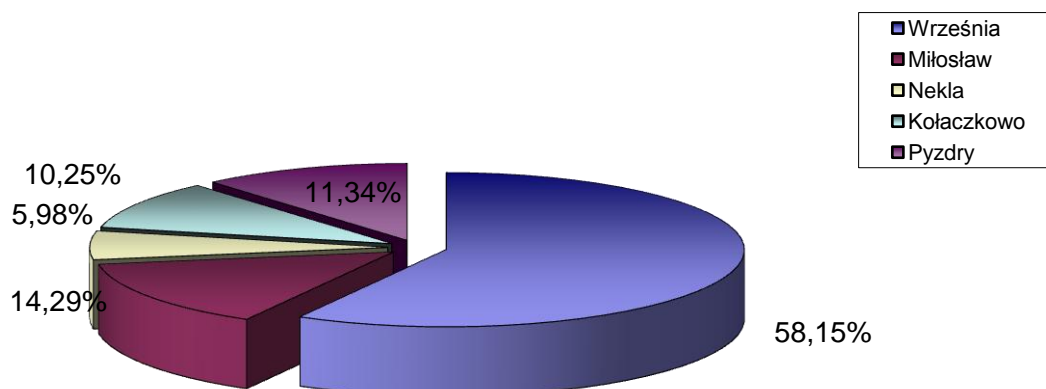
## V. WEDŁUG CZASU POZOSTAWANIA BEZ PRACY W MIESIĄCACH

		OGÓŁEM	KOBIETY
1) do 1	→	431	209
2) 1 - 3	→	628	356
3) 3 - 6	→	523	309
4) 6 - 12	→	573	350
5) 12 - 24	→	760	479
6) pow. 24	→	949	648



## VI. WEDŁUG GMIN

		OGÓŁEM	KOBIETY
1) Września	→	2247	1373
2) Miłosław	→	552	325
3) Nekla	→	231	136
4) Kołaczkowo	→	396	250
5) Pызdry	→	438	267



## VII. STOPA BEZROBOCIA (stan na 31 10 2014 r.)

OGÓŁEM

1) Powiat wrzesiński	→	12,7%
2) Woj. wielkopolskie	→	7,7%
3) Kraj	→	11,3%

