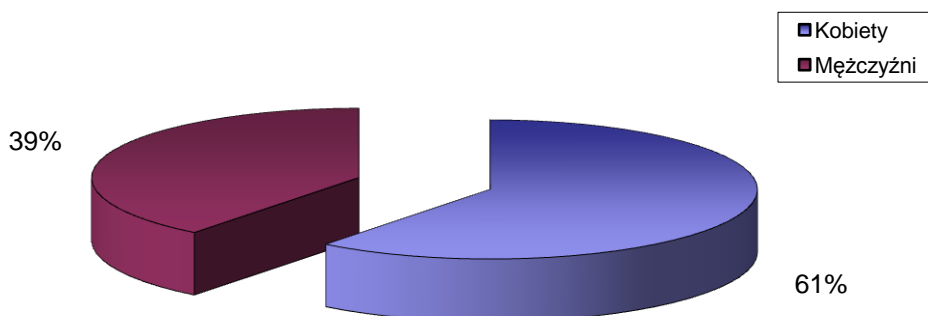


STRUKTURA BEZROBOCIA W POWIECIE WRZESIŃSKIM NA KONIEC *GRUDNIA 2014*

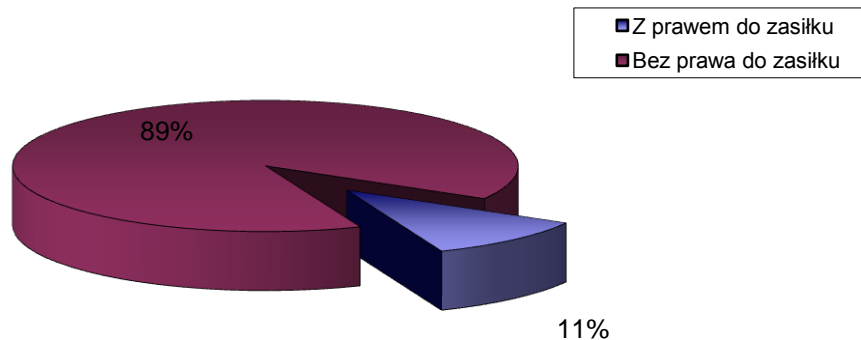
I. WEDŁUG PŁCI

OGÓŁEM	→	3881 OSÓB
1) Kobiety	→	2349 OSÓB
2) Mężczyźni	→	1532 OSÓB



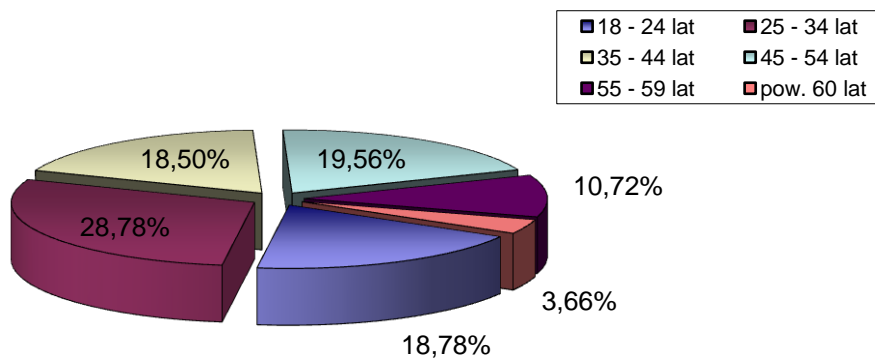
II. UPRAWNIENI DO POBIERANIA ZASIŁKU

1) Z prawem do zasiłku	→	410 OSÓB
2) Bez prawa do zasiłku	→	3471 OSÓB



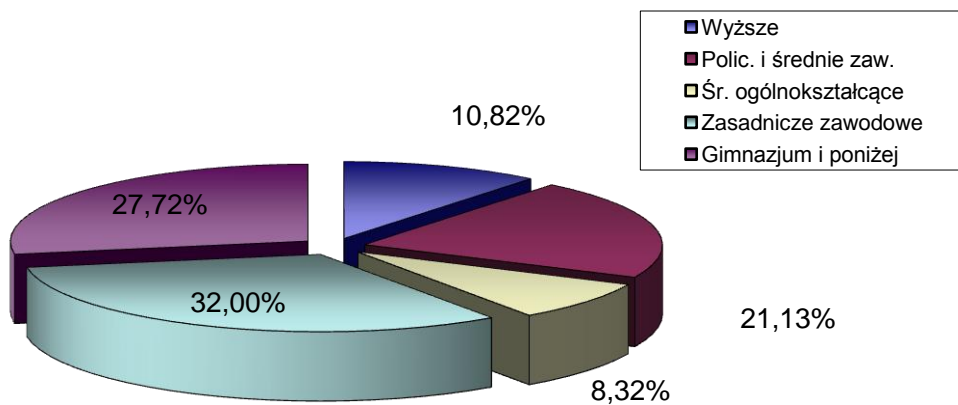
III. WEDŁUG WIEKU

		OGÓŁEM	KOBIETY
1) 18 - 24 lat	→	729	463
2) 25 - 34 lat	→	1117	799
3) 35 - 44 lat	→	718	455
4) 45 - 54 lat	→	759	416
5) 55 - 59 lat	→	416	201
6) pow. 60 lat	→	142	15



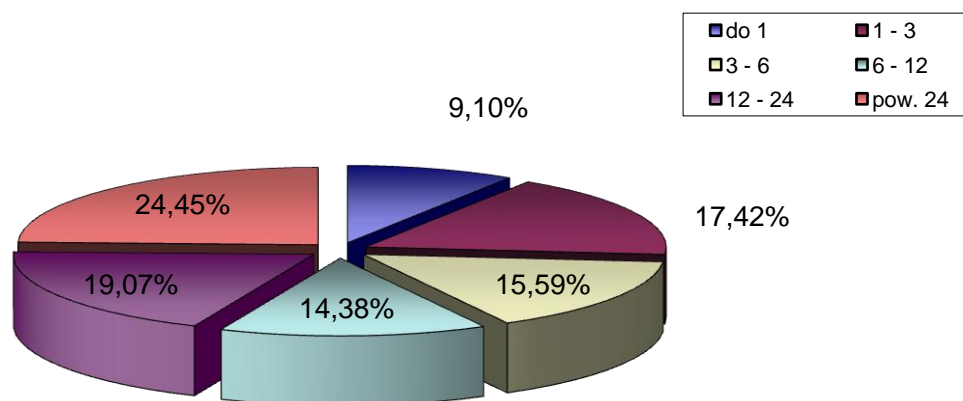
IV. WEDŁUG POZIOMU WYKSZTAŁCENIA

		OGÓŁEM	KOBIETY
1) Wyższe	→	420	310
2) Polic. i średnie zaw.	→	820	615
3) Śr. ogólnokształcące	→	323	237
4) Zasadnicze zawodowe	→	1242	655
5) Gimnazjum i poniżej	→	1076	532



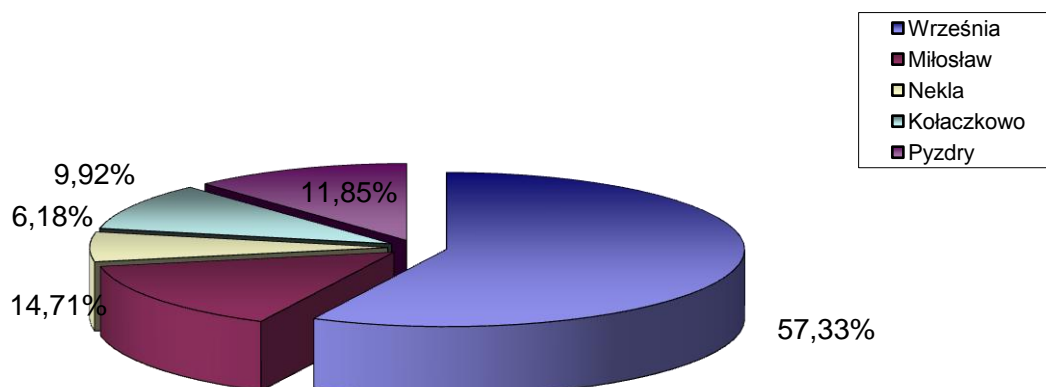
V. WEDŁUG CZASU POZOSTAWANIA BEZ PRACY W MIESIĄCACH

		OGÓŁEM	KOBIETY
1) do 1	→	353	171
2) 1 - 3	→	676	341
3) 3 - 6	→	605	380
4) 6 - 12	→	558	343
5) 12 - 24	→	740	473
6) pow. 24	→	949	641



VI. WEDŁUG GMIN

		OGÓŁEM	KOBIETY
1) Września	→	2225	1352
2) Miłosław	→	571	329
3) Nekła	→	240	146
4) Kołaczkowo	→	385	249
5) Pызdry	→	460	273



VII. STOPA BEZROBOCIA (stan na 30 11 2014 r.)

OGÓŁEM

1) Powiat wrzesiński	→	13,0%
2) Woj. wielkopolskie	→	7,7%
3) Kraj	→	11,4%

