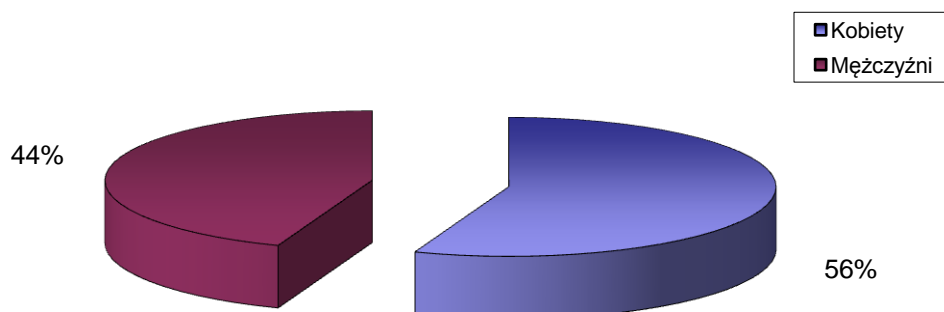


STRUKTURA BEZROBOCIA W POWIECIE WRZESIŃSKIM NA KONIEC *STYCZNIA 2013*

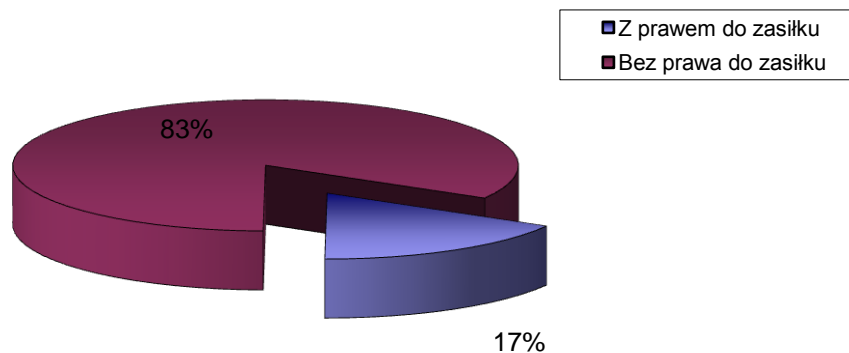
I. WEDŁUG PŁCI

OGÓŁEM	→	4782 OSÓB
1) Kobiety	→	2664 OSÓB
2) Mężczyźni	→	2118 OSÓB



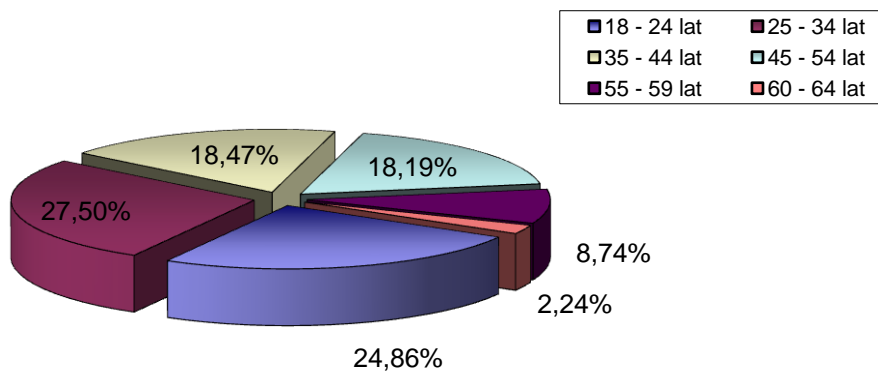
II. UPRAWNIENI DO POBIERANIA ZASIŁKU

1) Z prawem do zasiłku	→	804 OSÓB
2) Bez prawa do zasiłku	→	3978 OSÓB



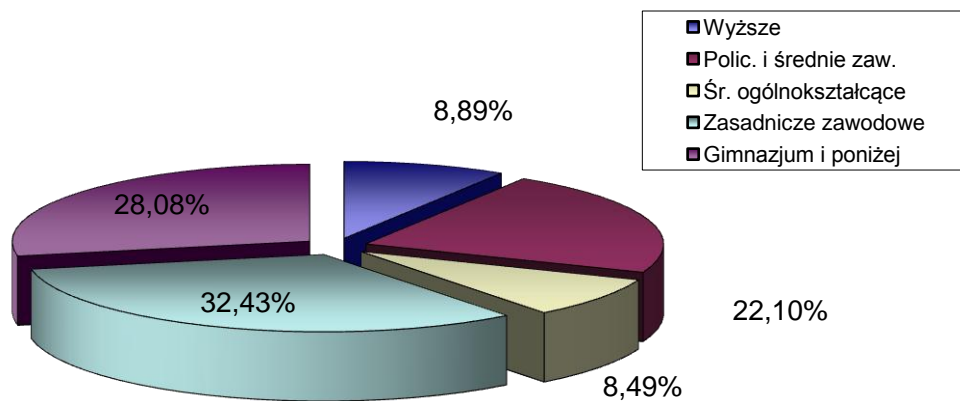
III. WEDŁUG WIEKU

		OGÓŁEM	KOBIETY
1) 18 - 24 lat	→	1189	683
2) 25 - 34 lat	→	1315	827
3) 35 - 44 lat	→	883	496
4) 45 - 54 lat	→	870	472
5) 55 - 59 lat	→	418	186
6) 60 - 64 lat	→	107	0



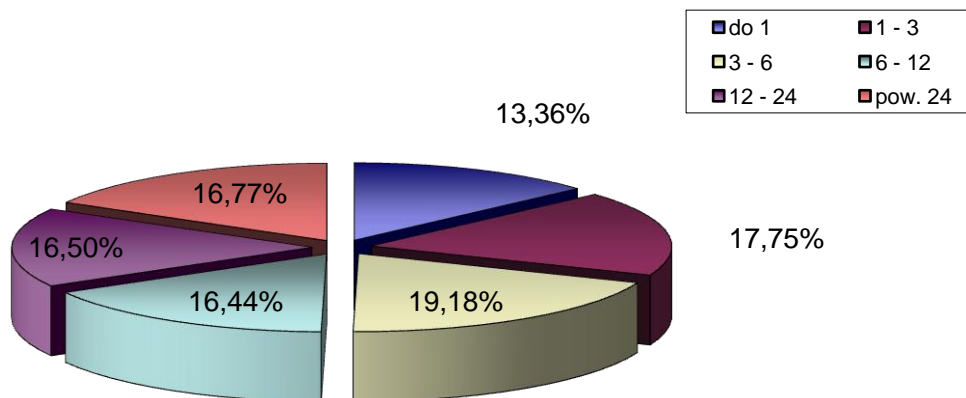
IV. WEDŁUG POZIOMU WYKSZTAŁCENIA

		OGÓŁEM	KOBIETY
1) Wyższe	→	425	313
2) Polic. i średnie zaw.	→	1057	717
3) Śr. ogólnokształcące	→	406	285
4) Zasadnicze zawodowe	→	1551	744
5) Gimnazjum i poniżej	→	1343	605



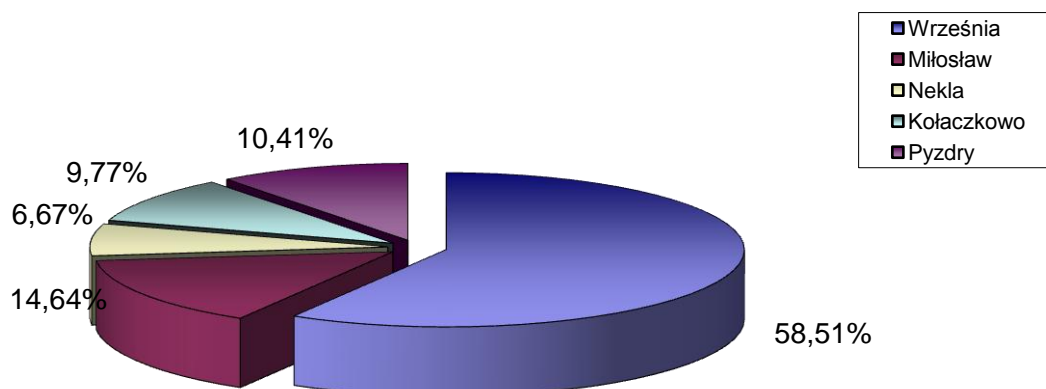
V. WEDŁUG CZASU POZOSTAWANIA BEZ PRACY W MIESIĄCACH

		OGÓŁEM	KOBIETY
1) do 1	→	639	299
2) 1 - 3	→	849	378
3) 3 - 6	→	917	490
4) 6 - 12	→	786	438
5) 12 - 24	→	789	503
6) pow. 24	→	802	556



VI. WEDŁUG GMIN

		OGÓŁEM	KOBIETY
1) Września	→	2798	1576
2) Miłosław	→	700	385
3) Nekla	→	319	177
4) Kołaczkowo	→	467	250
5) Pызdry	→	498	276



VII. STOPA BEZROBOCIA (stan na 31 XII 2012 r.)

OGÓŁEM

1) Powiat wrzesiński	→	14,8%
2) Woj. wielkopolskie	→	9,9%
3) Kraj	→	13,4%

