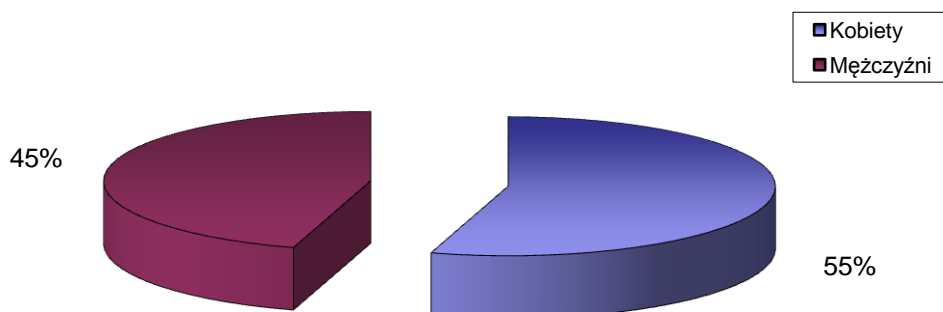


STRUKTURA BEZROBOCIA W POWIECIE WRZESIŃSKIM NA KONIEC *MARCA 2013*

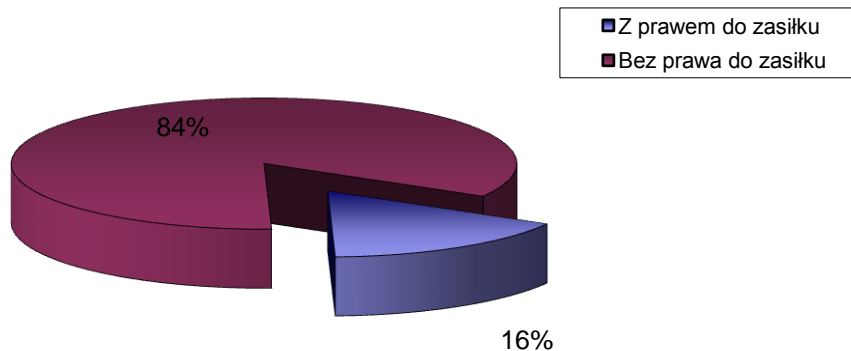
I. WEDŁUG PŁCI

| | | |
|---------------|---|------------------|
| OGÓŁEM | → | 4874 OSÓB |
| 1) Kobiety | → | 2664 OSÓB |
| 2) Mężczyźni | → | 2210 OSÓB |



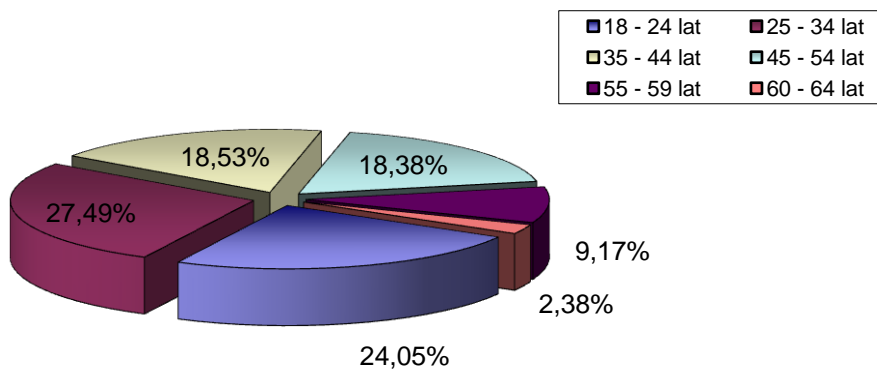
II. UPRAWNIENI DO POBIERANIA ZASIŁKU

| | | |
|-------------------------|---|-----------|
| 1) Z prawem do zasiłku | → | 789 OSÓB |
| 2) Bez prawa do zasiłku | → | 4085 OSÓB |



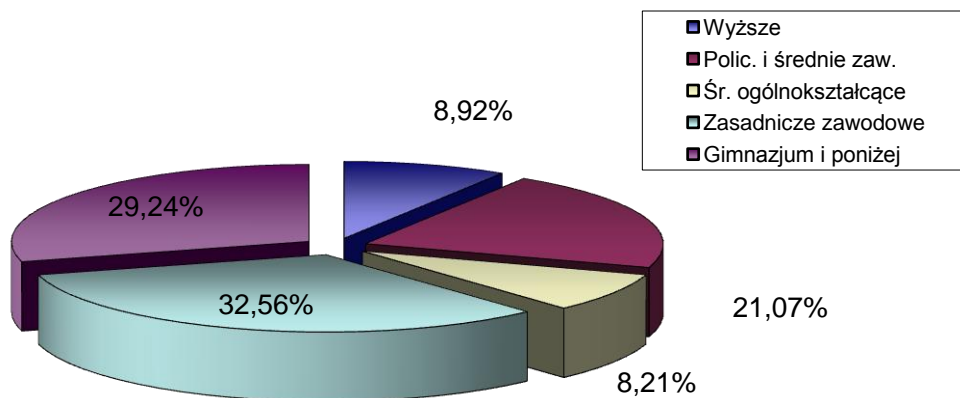
III. WEDŁUG WIEKU

| | | OGÓŁEM | KOBIETY |
|----------------|---|--------|---------|
| 1) 18 - 24 lat | → | 1172 | 667 |
| 2) 25 - 34 lat | → | 1340 | 825 |
| 3) 35 - 44 lat | → | 903 | 502 |
| 4) 45 - 54 lat | → | 896 | 469 |
| 5) 55 - 59 lat | → | 447 | 201 |
| 6) 60 - 64 lat | → | 116 | 0 |



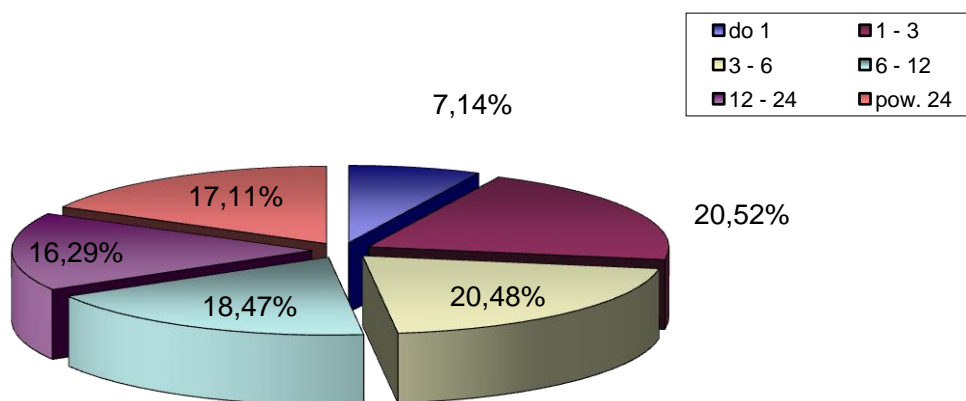
IV. WEDŁUG POZIOMU WYKSZTAŁCENIA

| | | OGÓŁEM | KOBIETY |
|--------------------------|---|--------|---------|
| 1) Wyższe | → | 435 | 298 |
| 2) Polic. i średnie zaw. | → | 1027 | 696 |
| 3) Śr. ogólnokształcące | → | 400 | 275 |
| 4) Zasadnicze zawodowe | → | 1587 | 770 |
| 5) Gimnazjum i poniżej | → | 1425 | 625 |



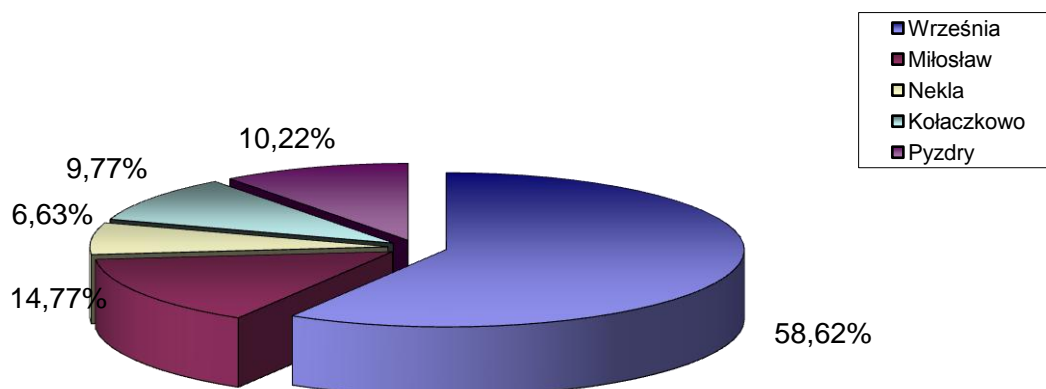
V. WEDŁUG CZASU POZOSTAWANIA BEZ PRACY W MIESIĄCACH

| | | OGÓŁEM | KOBIETY |
|------------|---|--------|---------|
| 1) do 1 | → | 348 | 165 |
| 2) 1 - 3 | → | 1000 | 474 |
| 3) 3 - 6 | → | 998 | 457 |
| 4) 6 - 12 | → | 900 | 511 |
| 5) 12 - 24 | → | 794 | 488 |
| 6) pow. 24 | → | 834 | 569 |



VI. WEDŁUG GMIN

| | | OGÓŁEM | KOBIETY |
|---------------|---|--------|---------|
| 1) Września | → | 2857 | 1582 |
| 2) Miłosław | → | 720 | 385 |
| 3) Nekla | → | 323 | 174 |
| 4) Kołaczkowo | → | 476 | 257 |
| 5) Pызdry | → | 498 | 266 |



VII. STOPA BEZROBOCIA (stan na 28 II 2013 r.)

OGÓŁEM

| | | |
|-----------------------|---|-------|
| 1) Powiat wrzesiński | → | 16,4% |
| 2) Woj. wielkopolskie | → | 10,9% |
| 3) Kraj | → | 14,4% |

