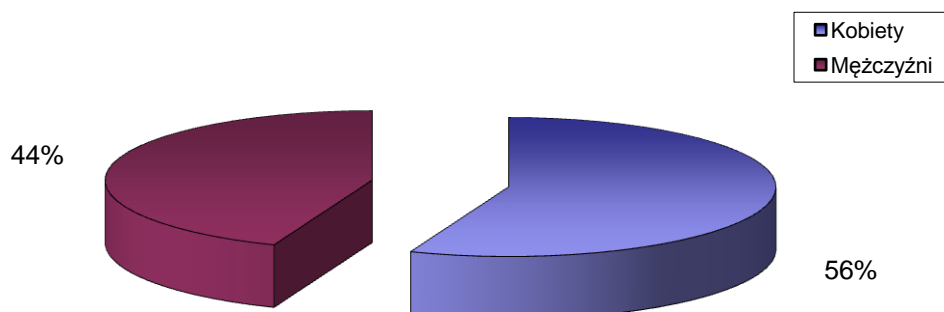


# STRUKTURA BEZROBOCIA W POWIECIE WRZESIŃSKIM NA KONIEC *MAJA 2013*

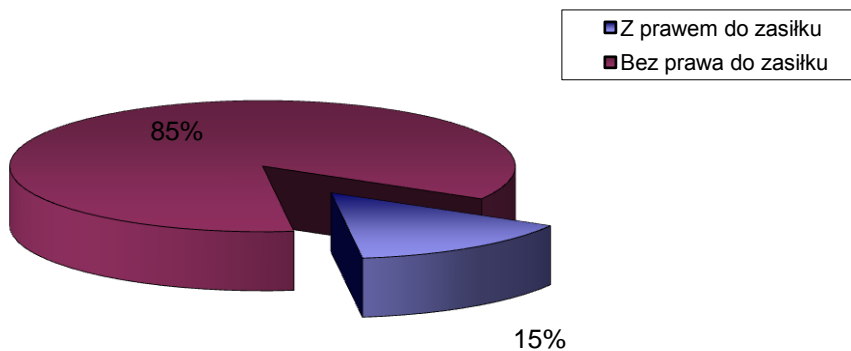
## I. WEDŁUG PŁCI

<b>OGÓŁEM</b>	→	<b>4616 OSÓB</b>
1) Kobiety	→	2584 OSÓB
2) Mężczyźni	→	2032 OSÓB



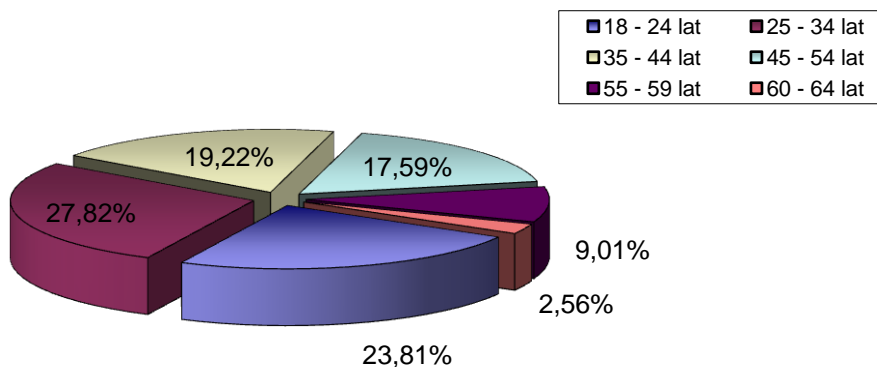
## II. UPRAWNIENI DO POBIERANIA ZASIŁKU

1) Z prawem do zasiłku	→	678 OSÓB
2) Bez prawa do zasiłku	→	3938 OSÓB



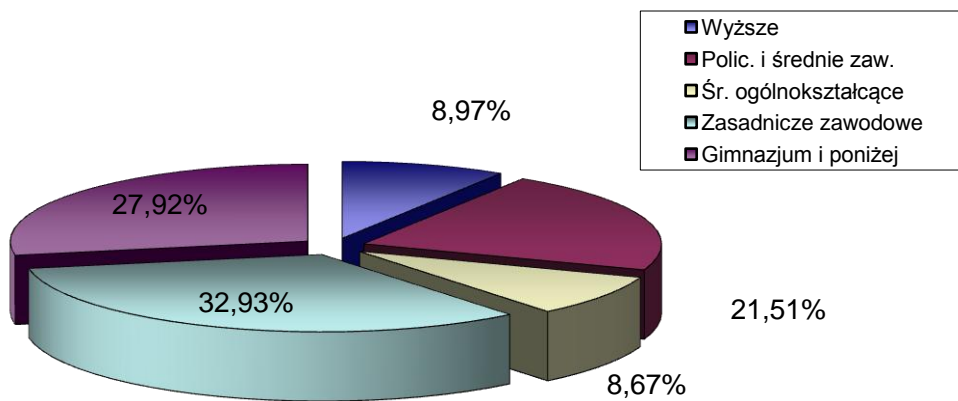
### III. WEDŁUG WIEKU

		OGÓŁEM	KOBIETY
1) 18 - 24 lat	→	1099	649
2) 25 - 34 lat	→	1284	804
3) 35 - 44 lat	→	887	503
4) 45 - 54 lat	→	812	440
5) 55 - 59 lat	→	416	188
6) 60 - 64 lat	→	118	0



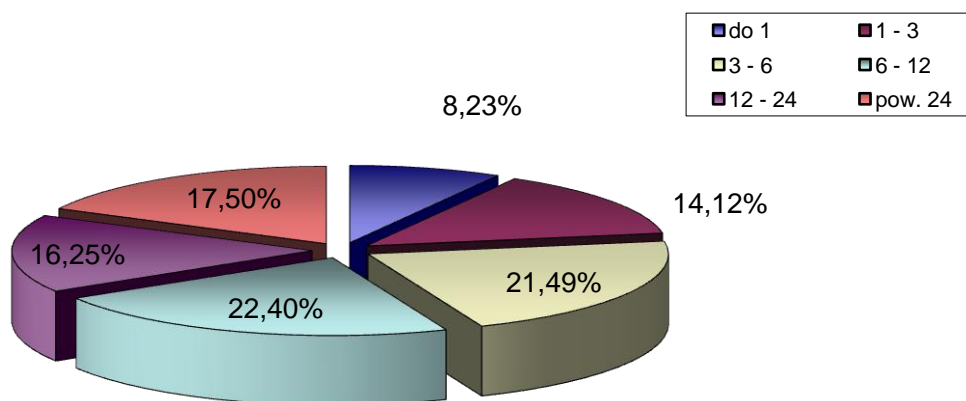
### IV. WEDŁUG POZIOMU WYKSZTAŁCENIA

		OGÓŁEM	KOBIETY
1) Wyższe	→	414	287
2) Polic. i średnie zaw.	→	993	684
3) Śr. ogólnokształcące	→	400	283
4) Zasadnicze zawodowe	→	1520	748
5) Gimnazjum i poniżej	→	1289	582



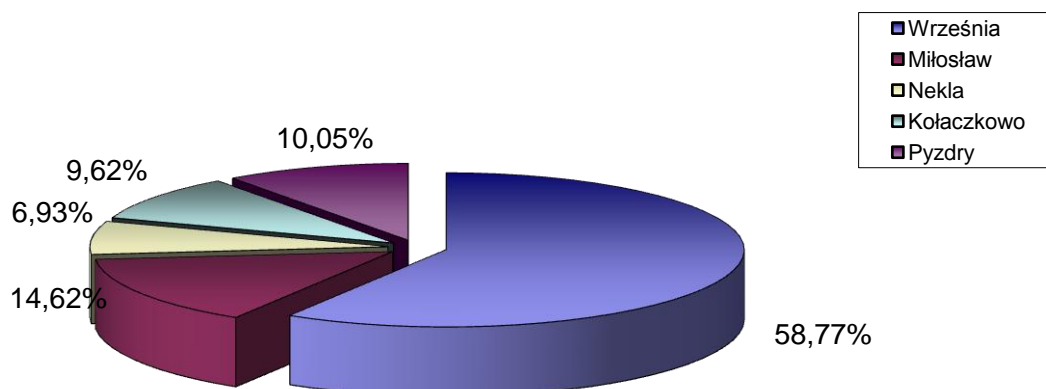
## V. WEDŁUG CZASU POZOSTAWANIA BEZ PRACY W MIESIĄCACH

		OGÓŁEM	KOBIETY
1) do 1	→	380	189
2) 1 - 3	→	652	351
3) 3 - 6	→	992	462
4) 6 - 12	→	1034	570
5) 12 - 24	→	750	453
6) pow. 24	→	808	559



## VI. WEDŁUG GMIN

		OGÓŁEM	KOBIETY
1) Września	→	2713	1532
2) Miłosław	→	675	378
3) Nekla	→	320	171
4) Kołaczkowo	→	444	256
5) Pызdry	→	464	247



## VII. STOPA BEZROBOCIA (stan na 30 IV 2013 r.)

OGÓŁEM

1) Powiat wrzesiński	→	15,8%
2) Woj. wielkopolskie	→	10,5%
3) Kraj	→	14,0%

